

AUTODOC CLUB

Kako zamenjati črpalko
tekočine za pranje
vetrobranskega stekla na
avtu **FORD Mondeo Mk2**
Sedan (BFP) – vodnik
menjave

PODOBEN VIDEO VODIČ



Ta video prikazuje postopek menjave podobnega avtodela na drugem vozilu

Pomembno!

Ta postopek zamenjave je mogoče uporabiti za:

FORD MONDEO II stopnicasti zadek (BFP) 1.6 i, FORD MONDEO II stopnicasti zadek (BFP) 1.8 i, FORD MONDEO II stopnicasti zadek (BFP) 2.0 i, FORD MONDEO II stopnicasti zadek (BFP) 2.5 24V, FORD MONDEO II stopnicasti zadek (BFP) 1.8 TD, FORD MONDEO II stopnicasti zadek (BFP) 1.6 i 16V, FORD MONDEO II stopnicasti zadek (BFP) 2.5 ST 200

Koraki se lahko nekoliko razlikujejo glede na zasnovo avtomobila.

Ta vodič je bil ustvarjen na osnovi postopka menjave za podobni avtodel: FORD TRANSIT Zabož 2.2 TDCi

MENJAVA: CRPALKA TEKOCINE ZA PRANJE – FORD MONDEO MK2 SEDAN (BFP). SEZNAM ORODJA, KI GA BOSTE POTREBOVALI:



- Žično krtačo
- Najlonsko krtačo
- Sprej WD-40
- Univerzalni čistilni sprej
- Sprej za elektroniko
- Keramično mast
- Navorni ključ
- Natični nastavek 10 mm
- Udarni nasadni ključ za kolesne matice 21 mm
- Ključ z ragljo
- Vrtljivi zatič
- Montažni vzvod
- Kleščice za odstranjevanje cevi
- Preveleko za blatnik
- Kline za kolesa

Kupite orodja

Menjava: crpalka tekočine za pranje – FORD Mondeo Mk2 Sedan (BFP).
AUTODOC priporoča:

- Vsa dela je potrebno opraviti pri izklopljenem vžigu.

MENJAVA: CRPALKA TEKOCINE ZA PRANJE – FORD MONDEO MK2 SEDAN (BFP). PRIPOROČEN VRSTNI RED KORAKOV:

1 Odprite pokrov motorja.

2 Uporabite zaščitno prevleko za blatnik, da preprečite poškodbe laka in plastičnih delov avta.

3 Zavarujte kolesa s klini.



4 Sprostite kolesne matice. Uporabite udarni nasadni ključ za kolesne matice 21 mm. Uporabite vrtljivi zatič.



5 Dvignite avto.

Pozor!

- Če uporabljate dvigalko, se prepričajte, da je avto parkiran na trdni in ravni površini.
- Avto dodatno zavarujte z avtomobilskimi podstavki.

6

Odvijte kolesne matice.

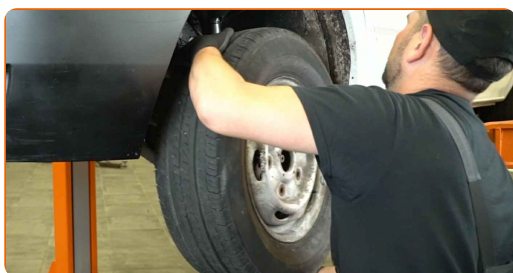


Menjava: crpalka tekočine za pranje – FORD Mondeo Mk2 Sedan (BFP).
Nasvet AUTODOC strokovnjakov:

- V izogibitev poškodbam držite kolo, medtem ko odvijate matice.

7

Odstranite kolo.



- 8** Očistite pritrdilni element plastičnega pokrova rezervoarja tekočine za pranje vetrobranskega stekla. Uporabite žično krtačo. Uporabite sprej WD-40.



- 9** Odvijte pritrdilni vijak pokrova rezervoarja tekočine za pranje vetrobranskega stekla. Uporabite natični nastavek 10 mm. Uporabite ključ z ragljo.



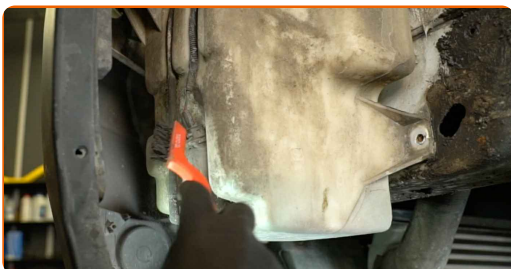
- 10** Odstranite pritrdilni vijak.



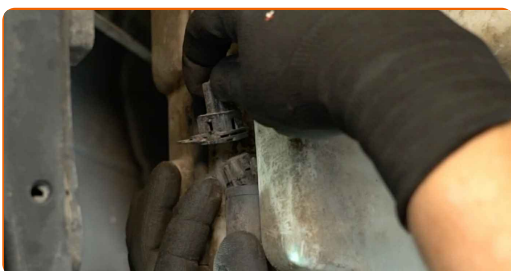
- 11** Odstranite pokrov rezervoarja tekočine za pranje vetrobranskega stekla.



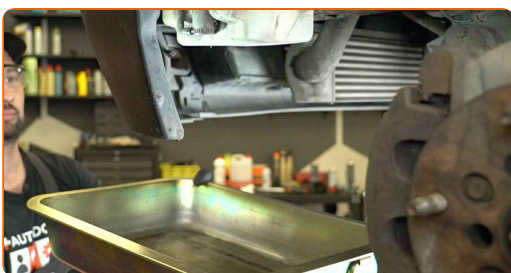
- 12** Očistite črpalko tekočine za pranje vetrobranskega stekla. Uporabite najlonsko krtačo. Uporabite univerzalni čistilni sprej.



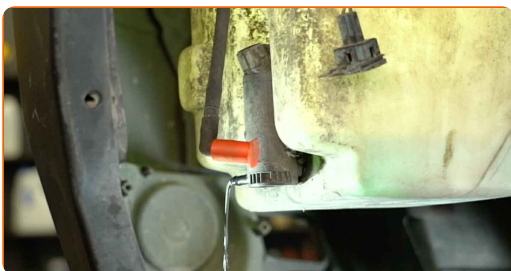
- 13** Odklopite konektor s črpalke tekočine za pranje vetrobranskega stekla. Uporabite montažni vzvod.



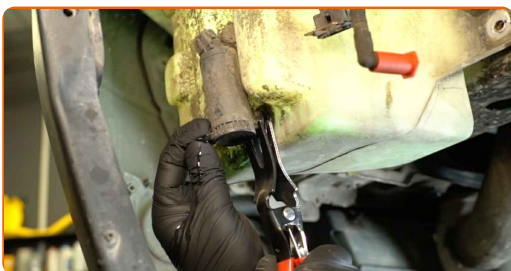
- 14** Pod črpalko tekočine za pranje vetrobranskega stekla postavite posodo.



- 15** Odklopite cev tekočine za pranje vetrobranskega stekla. Uporabite klešče za odstranjevanje cevi.



- 16** Odstranite črpalko tekočine za pranje vetrobranskega stekla. Uporabite klešče za odstranjevanje cevi.



17 Odstranite tesnilo črpalke tekočine za pranje. Uporabite montažni vzvod.



18 Očistite montažno mesto črpalke tekočine za pranje vetrobranskega stekla. Uporabite univerzalni čistilni sprej.



19 Namestite novo tesnilo črpalke tekočine za pranje.



20 Namestite novo črpalko tekočine za pranje vetrobranskega stekla.

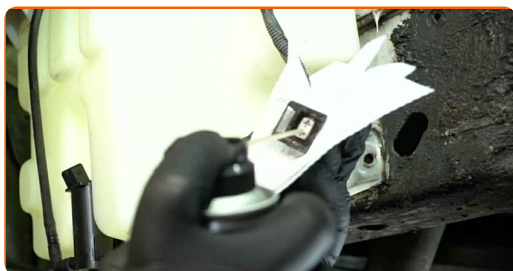


21 Pritrdite cev tekočine za pranje vetrobranskega stekla.



22

Obdelajte konektor črpalke tekočine za pranje vetrobranskega stekla. Uporabite sprej za elektroniko.



23

Pritrdite konektor črpalke tekočine za pranje vetrobranskega stekla.



24

Namestite pokrov rezervoarja tekočine za pranje vetrobranskega stekla.



25

Namestite pritrdilni vijak.



26

Privijte pritrdilni vijak pokrova rezervoarja tekočine za pranje vetrobranskega stekla. Uporabite natični nastavek 10 mm. Uporabite ključ z ragljo.



27

Očistite montažno mesto platišča kolesa. Uporabite žično krtačo. Uporabite univerzalni čistilni sprej.



28

Obdelajte površino pesta kolesa, ki se dotika platišča kolesa. Uporabite keramično mast.



29

Namestite kolo.



Menjava: crpalka tekočine za pranje – FORD Mondeo Mk2 Sedan (BFP).
Strokovnjaki priporočajo:

- V izogib poškodbam držite kolo pri privijanju pritrdilnih vijakov.

30 Privijte kolesne matice. Uporabite udarni nasadni ključ za kolesne matice 21 mm. Uporabite ključ z ragljo.



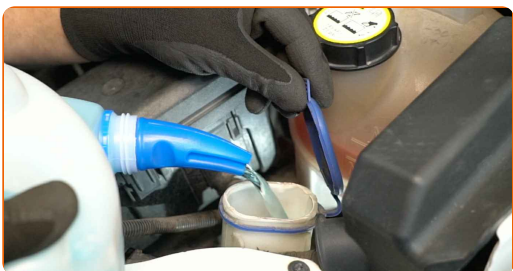
31 Spustite avto in zategnite kolesne matice v navzkrižnem vrstnem redu. Uporabite udarni nasadni ključ za kolesne matice 21 mm. Uporabite navorni ključ. Zatezni navor: 200 Nm.



32 Odstranite dvigalko, podstavke za avto in kline za kolesa.



33 V rezervoar tekočine za pranje vetrobranskega stekla vlijte novo tekočino za pranje.



34 Odstranite prevleko za blatnik.

35 Zaprite pokrov motorja.

36

Preverite, ali nova komponenta deluje.

ODLIČNO OPRAVLJENO! 

OGLEJTE SI VEČ VADNIC

AUTODOC – VISOKOKVALITETNI AVTODELI PO DOSTOPNIH CENAH

AUTODOC MOBILNA APLIKACIJA: UJEMITE SUPER PONUDBE IN NAKUPUJTE PRIROČNO



AUTODOC

GET IT ON  **Google Play**

Download on the  **App Store**

Download

SUPER IZBIRA REZERVNIH DELOV ZA VAŠ AVTOMOBIL

CRPALKA TEKOCINE ZA PRANJE: ŠIROKA IZBIRA

i OMEJITEV ODGOVORNOSTI:

Dokument vsebuje le splošna priporočila, ki so lahko koristna za vas, ko izvajate popravila ali nameščate nadomestne dele. AUTODOC ne odgovarja za kakršnokoli izgubo, poškodbo, škodo na premoženju, ki nastane v procesu popravila ali zamenjave zaradi nepravilne uporabe ali napačne razlage razpoložljivih informacij.

AUTODOC ne odgovarja za morebitne napake in nejasnosti v tem priročniku. Informacije so samo informativne narave in ne morejo nadomestiti nasveta strokovnjakov.

AUTODOC ne odgovarja za nepravilno ali nevarno uporabo opreme, orodij in avtomobilskih delov. AUTODOC močno priporoča, da ste previdni in upoštevate pravila glede varnosti pri izvajanju popravil ali nameščanju nadomestnih delov. Ne pozabite: uporaba avtomobilskih delov slabše kakovosti vam ne zagotavlja ustrezne ravni varnosti v cestnem prometu.

© Copyright 2024 – Vse vsebine na tej spletni strani, zlasti besedila, fotografije in grafike, so zaščitene z zakonom o avtorskih pravicah. Vse pravice, vključno z razmnoževanjem, objavljanjem, urejanjem in prevajanjem, ostanejo pridržane, AUTODOC SE.