

AUTODOC CLUB

Kako zamenjati avtodel
amortizer zadaj na avtu

FORD FOCUS
stopnicasti zadek (DFW)
– vodnik menjave

PODOBEN VIDEO VODIČ



Ta video prikazuje postopek menjave podobnega avtodela na drugem vozilu

i Pomembno!

Ta postopek zamenjave je mogoče uporabiti za:

FORD FOCUS stopnicasti zadek (DFW) 1.4 16V, FORD FOCUS stopnicasti zadek (DFW) 1.6 16V, FORD FOCUS stopnicasti zadek (DFW) 1.8 16V, FORD FOCUS stopnicasti zadek (DFW) 2.0 16V, FORD FOCUS stopnicasti zadek (DFW) 1.8 Turbo DI / TDDi, FORD FOCUS stopnicasti zadek (DFW) 1.8 TDCi

Koraki se lahko nekoliko razlikujejo glede na zasnovo avtomobila.

Ta vodič je bil ustvarjen na osnovi postopka menjave za podobni avtodel: FORD FOCUS (DAW, DBW) 1.8 TDCi

**MENJAVA: AMORTIZERJA – FORD FOCUS
STOPNICASTI ZADEK (DFW). ORODJE, KI GA BOSTE
POTREBOVALI:**



- Žična krtača
- Sprej WD-40
- Čistilo zavor
- Bakrena mast
- Navorni ključ
- Kombinirani ključ №13
- Poqonska vtičnica št. 15
- Nasadni ključ za kolo №19
- Nasadni ključ za blažilnik št. DD5,2
- Izvijač z zatikalom
- Križni izvijač
- Orodje za odstranjevanje sponk
- Podložni klin

Kupite orodja

Menjava: amortizerja – FORD FOCUS stopnicasti zadek (DFW). AUTODOC priporoča:

- Oba amortizerja zadnjega vzmetenja je potrebno zamenjati sočasno.
- Postopek menjave je identičen za levi in desni amortizer zadnjega vzmetenja.
- Menjava: amortizerja – FORD FOCUS stopnicasti zadek (DFW). Uporabite naslednji postopek:

ZAMENJAVO OPRAVITE V NASLEDNJEM VRSTEM REDU:

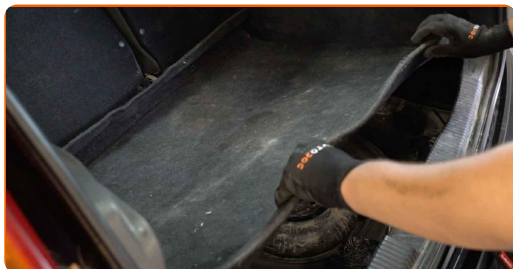
- 1 Zablockirajte kolesa s pomočjo klinov.
- 2 Odprite pokrov motorja.
- 3 Prestavite zložljivo polico in jo odstranite iz držal. S tem boste omogočili dostop do okrasnih plastičnih panelov.



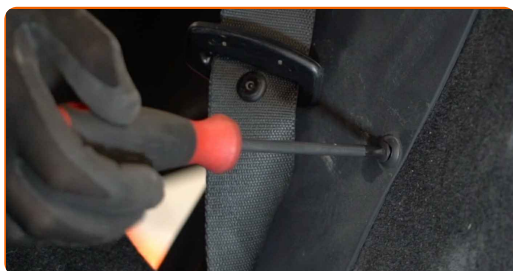
- 4 Zložite naslonjala za hrbet zadnjih sedežev.



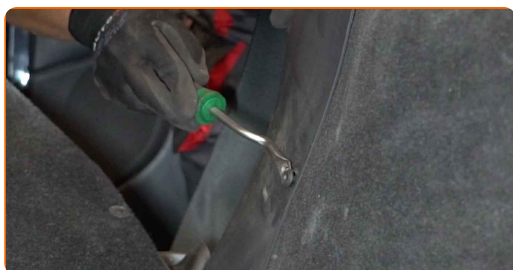
5 Odstranite sprednjo spodnjo oblogo prtljažnika.



6 Odvijte pritrdilne elemente stranskega plastičnega okrasnega panela. Uporabite Phillips križni izvijač.



7 Odstranite sponke iz stranske plastične plošče. Uporabite orodje za odstranitev sponke.



8 Odstranite stranski plastični pokrov.

9 Odmaknite stransko oblogo prtljažnika.



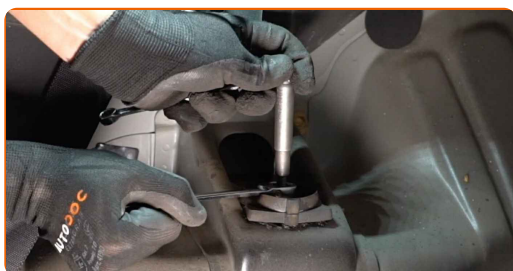
10

Očistite pritrdilne elemente zgornjega nosilca amortizerja. Uporabite žično krtačo. Uporabite sprej WD-40.



11

Sprostite zgornji pritrdilni element amortizerja. Uporabite kombinirani ključ №13. Uporabite nasadni ključ za blažilnik №DD5,2. Uporabite izvijač z zatikalom.



12

Odvijte vijake nastavka kolesa. Uporabite kolesni nasadni nastavek št. 19

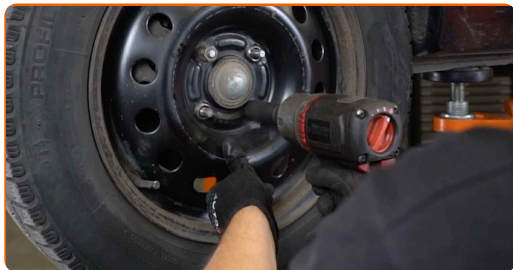


13

Vzdignite zadnji del avtomobila in otrdite podpornike.

14

Odvijte vijake kolesa.



AUTODOC priporoča:

- Pomembno! Držite kolo med odvijanjem pritrdilnih vijakov. FORD FOCUS stopnicasti zadek (DFW)

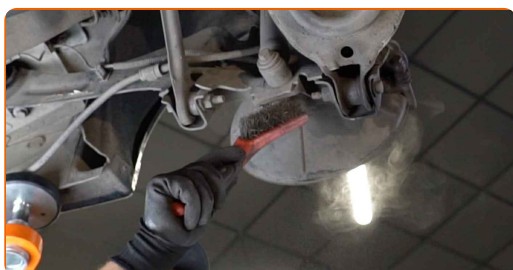
15

Odstranite kolo.



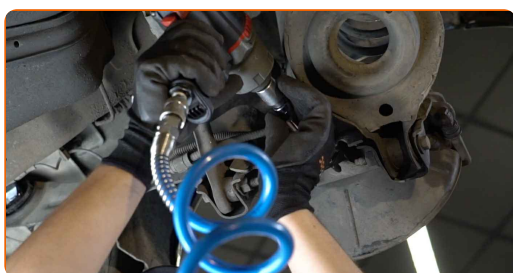
16

Očistite pritrdilne elemente blažilnika. Uporabite žično krtačo. Uporabite sprej WD-40.



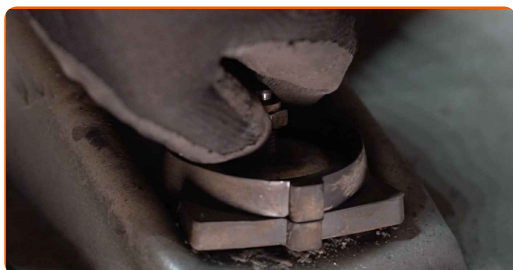
17

Odvijte spodnjo pritrditev amortizerja. Uporabite nasadni ključ №15. Uporabite izvijač z zatikalom.



18

Odvijte zgornjo pritrditev amortizerja.



AUTODOC priporoča:

- Pomembno! Držite blažilec med odvijanjem pritrdilnih vijakov. FORD FOCUS stopnicasti zadek (DFW)

19

Odstranite pritrdilni vijak.

20

Odstranite amortizer.



21

Odstanite nosilec amortizerja, protiprašno zaščito in blažilec amortizerja.

AUTODOC priporoča:

- Menjava: amortizerja – FORD FOCUS stopnicasti zadek (DFW). Previdno preglejte pritrditev, zaščitno manšeto in odbojnik udarcev blažilca. Zamenjajte, če je potrebno.

22

Očistite nosilce amortizerja. Uporabite žično krtačo. Uporabite sprej WD-40.



Menjava: amortizerja – FORD FOCUS stopnicasti zadek (DFW). Nasvet AUTODOC strokovnjakov:

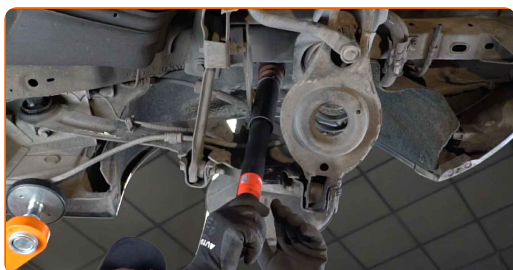
- Pred namestitvijo novega amortizerja ga morate ročno načrpati 3-5 krat.

23

Namestite nosilec, protiprašno zaščito in blažilec na nov amortizer.

24

Postavite amortizer v okrov kolesa in ga pritrdite.

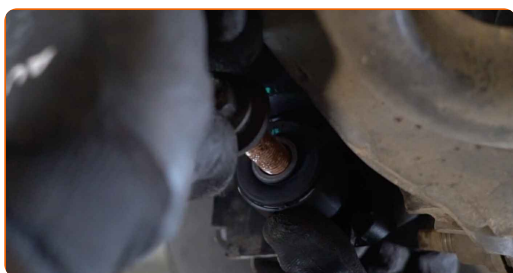


AUTODOC priporoča:

- FORD FOCUS stopnicasti zadek (DFW) – Da preprečite poškodbo, držite blažilec med privijanjem pritrdilnih vijakov.

25

Namestite pritrdilni vijak.



26

Privijte spodnji pritrdilni element amortizer. Uporabite nasadni ključ №15. Uporabite izvijač z zatikalom.



27

Podprite ročico. Uporabite dvigalko s hidravličnim prenosom.



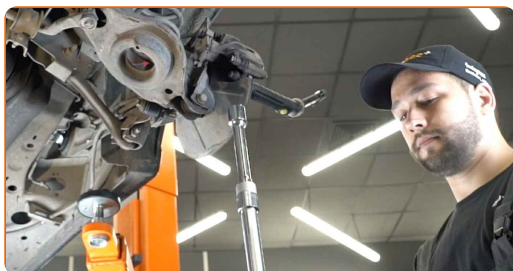
28

Pritrdite spodnjo pritrditev amortizerja. Uporabite nasadni ključ №15. Uporabite navorni ključ. Zategnite ga do navora 85 Nm.



29

Odstranite podporo pod ročico.



AUTODOC priporočja:

- Menjava: amortizerja – FORD FOCUS stopnicasti zadek (DFW). Gladko znižajte dvigalo menjalnika, brez sunkov, da preprečite poškodbe komponent in mehanizmov.

30

Obdelajte pritrdilne elemente amortizerja. Uporabite bakreno mast.



31

Obdelajte površino, kjer se zavorni kolut stika s platiščem. Uporabite bakreno mast.



32

Očistite površino zavornih kolutov. Uporabite čistilo zavor.



AUTODOC priporoča:

- Menjava: amortizerja – FORD FOCUS stopnicasti zadek (DFW). Po nanosu razpršila počakajte nekaj minut.

33

Namestite kolo.

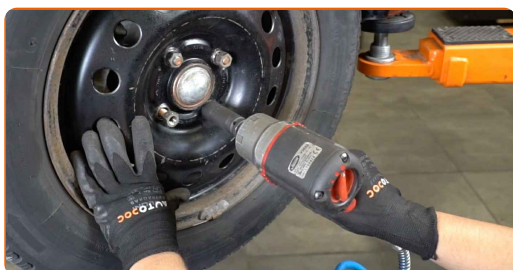


AUTODOC priporoča:

- Opozorilo! Držite kolo med privijanjem pritrdilnih vijakov na avto, da se izognete poškodbam. FORD FOCUS stopnicasti zadek (DFW)

34

Privijte vijake kolesa. Uporabite kolesni nasadni nastavek št. 19



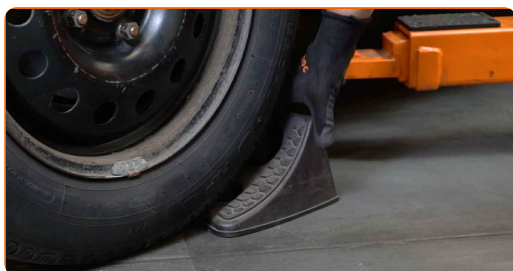
35

Spustite avto in z delanjem v navzkrižnem vrstnem redu, zategnite kolesne vijake. Uporabite kolesni nasadni nastavek št. 19 Uporabite navorni ključ. Zategnite ga do navora 110 Nm.

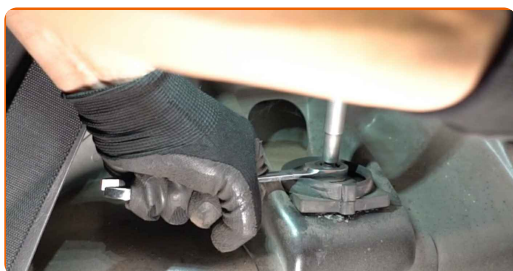


36

Odstranite dvigalke in kline.



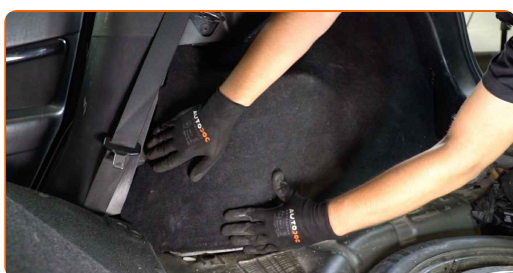
- 37** Privijte zgornje pritrdilne elemente amortizerja. Uporabite kombinirani ključ N°13. Uporabite nasadni ključ za blažilnik N°DD5,2. Uporabite navorni ključ. Zategnite ga do navora 18 Nm.



- 38** Obdelajte pritrdilne elemente amortizerja. Uporabite bakreno mast.

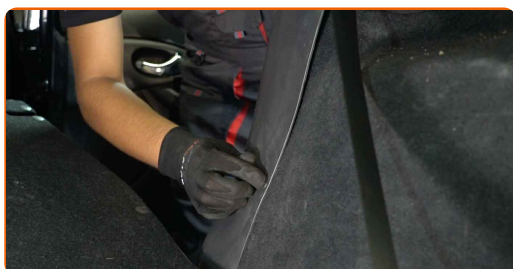


- 39** Pritrdite stransko oblogo prtljažnika.



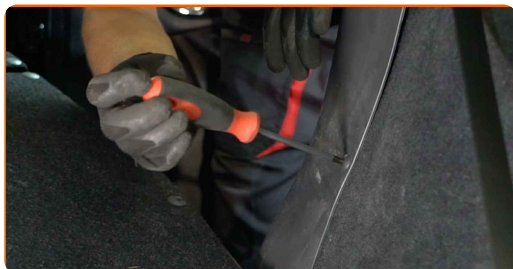
- 40** Namestite stransko plastično ploščo.

- 41** Ponovno namestite sponke na stransko plastično ploščo.



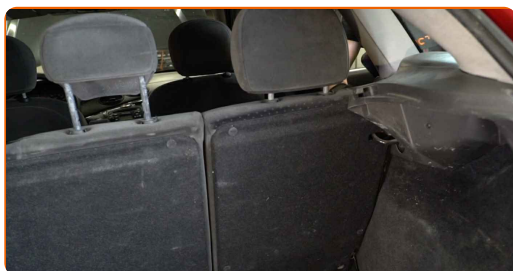
42

Privijte pritrdilne elemente stranskega plastičnega okrasnega panela. Uporabite Phillips križni izvijač.



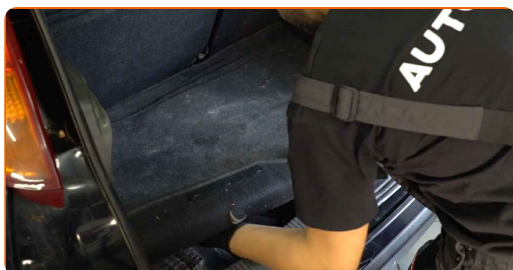
43

Povrnite sedež v prvotni položaj.



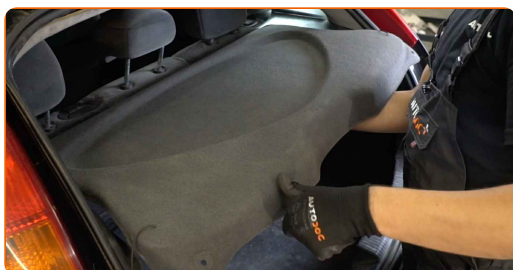
44

Namestite sprednjo spodnjo oblogo prtljažnika.



45

Namestite zložljivo polico na njen sedež za namestitev.



46

Zaprte pokrov prtljažnika.

ODLIČNO OPRAVLJENO! 

OGLEJTE SI VEČ VADNIC

AUTODOC – VISOKOKVALITETNI AVTODELI PO DOSTOPNIH CENAH

AUTODOC MOBILNA APLIKACIJA: UJEMITE SUPER PONUDBE IN NAKUPUJTE PRIROČNO



+ AUTODOC

GET IT ON  **Google Play**

 **Download on the App Store**

Download

SUPER IZBIRA REZERVNIH DELOV ZA VAŠ AVTOMOBIL

AMORTIZER: ŠIROKA IZBIRA

OMEJITEV ODGOVORNOSTI:

Dokument vsebuje le splošna priporočila, ki so lahko koristna za vas, ko izvajate popravila ali nameščate nadomestne dele. AUTODOC ne odgovarja za kakršnokoli izgubo, poškodbo, škodo na premoženju, ki nastane v procesu popravila ali zamenjave zaradi nepravilne uporabe ali napačne razlage razpoložljivih informacij.

AUTODOC ne odgovarja za morebitne napake in nejasnosti v tem priročniku. Informacije so samo informativne narave in ne morejo nadomestiti nasveta strokovnjakov.

AUTODOC ne odgovarja za nepravilno ali nevarno uporabo opreme, orodij in avtomobilskih delov. AUTODOC močno priporoča, da ste previdni in upoštevate pravila glede varnosti pri izvajanju popravil ali nameščanju nadomestnih delov. Ne pozabite: uporaba avtomobilskih delov slabše kakovosti vam ne zagotavlja ustrezne ravni varnosti v cestnem prometu.

© Copyright 2022 – Vse vsebine na tej spletni strani, zlasti besedila, fotografije in grafike, so zaščiten z zakonom o avtorskih pravicah. Vse pravice, vključno z razmnoževanjem, objavljanjem, urejanjem in prevajanjem, ostanejo pridržane, AUTODOC GmbH.