

AUTODOC CLUB

Kako zamenjati avtodel
filter notranjega prostora
na avtu **FORD Focus Mk2**
Van / Kombi – vodnik
menjave

PODOBEN VIDEO VODIČ



Ta video prikazuje postopek menjave podobnega avtodela na drugem vozilu

Pomembno!

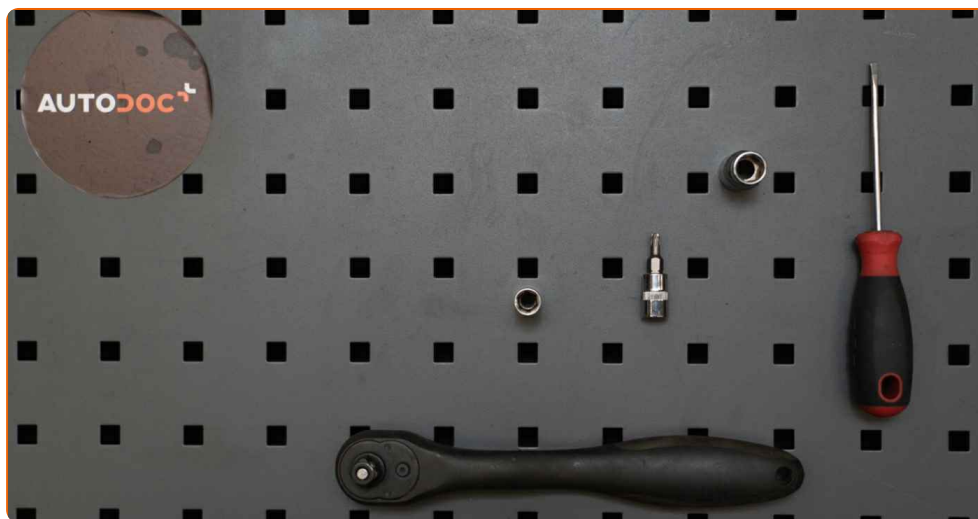
Ta postopek zamenjave je mogoče uporabiti za:

FORD Focus Mk2 Van / Kombi 1.6 TDCi, FORD Focus Mk2 Van / Kombi 2.0 TDCi, FORD Focus Mk2 Van / Kombi 1.6 Ti-VCT, FORD Focus Mk2 Van / Kombi 1.6, FORD Focus Mk2 Van / Kombi 1.4

Koraki se lahko nekoliko razlikujejo glede na zasnovo avtomobila.

Ta vodič je bil ustvarjen na osnovi postopka menjave za podobni avtodel: FORD Focus II Sedan (DB_, FCH, DH) 1.6 TDCi

**MENJAVA: FILTER NOTRANJEGA PROSTORA – FORD
FOCUS MK2 VAN / KOMBI. ORODJE, KI GA BOSTE
MORDA POTREBOVALI:**



- Torx nastavak T20
- Pogonska vtičnica št. 8
- Pogonska vtičnica št. 10
- Izvijač z zatikalom
- Ploščati izvijač

Kupite orodja

**Menjava: filter notranjega prostora – FORD Focus Mk2 Van / Kombi.
AUTODOC priporoča:**

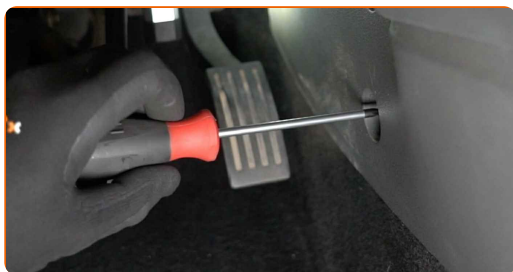
- Zamenjajte kabinski filter najmanj enkrat na šest mesecev, v zgodnjih spomladanskih in jesenskih sezonah.
- Upoštevati pogoje, priporočila in zahteve dela, ki jih je določil proizvajalec.
- Če je pretok zraka v kabini močno zmanjšan, zamenjajte filter pred načrtovanim vzdrževanjem.
- Vsa dela je potrebno opraviti pri ugasnjenem motorju.

MENJAVA: FILTER NOTRANJEGA PROSTORA – FORD FOCUS MK2 VAN / KOMBI. PRIPOROČEN VRSTNI RED KORAKOV:

- 1** Odstranite pokrovčke pritrdilnih elementov plastičnega stranskega panela. Uporabite ploščat izvijač.



- 2** Odvijte pritrdilne elemente stranskega plastičnega okrasnega panela. Uporabite vijaki nastavek T20.

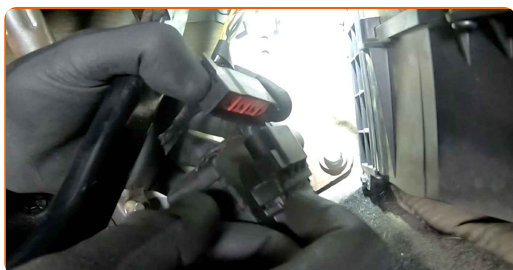


3 Odstranite stranski plastični pokrov.

4 Odvijte pritrdilni element pedala za plin in ga umaknite na stran. Uporabite nasadni ključ N°10. Uporabite izvijač z zatikalom.



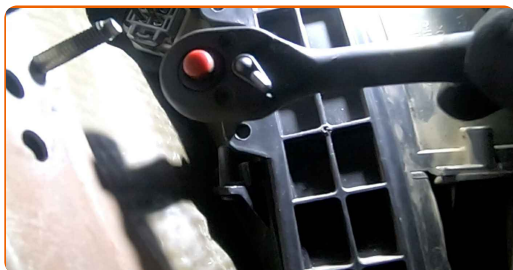
5 Odstranite konektor pedala za plin.



6 Odstranite stopalko za plin.



7 Odvijte pritrdilne elemente ohišja filtra za notranji zrak. Uporabite nasadni ključ N°8. Uporabite izvijač z zatikalom.



8

Odstranite namestite pokrov filtra kabine.

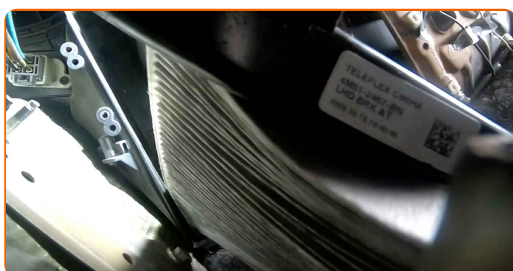


AUTODOC priporočja:

- Menjava: filter notranjega prostora – FORD Focus Mk2 Van / Kombi. Ne uporabljajte prekomerne sile med odstranjevanjem dela, saj ga ta lahko poškoduje.

9

Odstranite filter kabine.



Menjava: filter notranjega prostora – FORD Focus Mk2 Van / Kombi. AUTODOC priporočja:

- Ne poskušajte očistiti in filter ponovno uporabiti - to bo vplivalo na kakovost čiščenja zraka v notranjosti avtomobila.

10

Namestite filter za zrak notranjega prostora na njegov sedež za namestitev.



Menjava: filter notranjega prostora – FORD Focus Mk2 Van / Kombi.
AUTODOC strokovnjaki priporočajo:

- Oglejte pravilno namestitev filtrirnega elementa. Ne ga nagniti.
- Sledite puščici za smer vrtenja pretoka zraka na filtru.
- FORD Focus Mk2 Van / Kombi – Pomembno je, da uporabljate le visokokakovostne filtre.

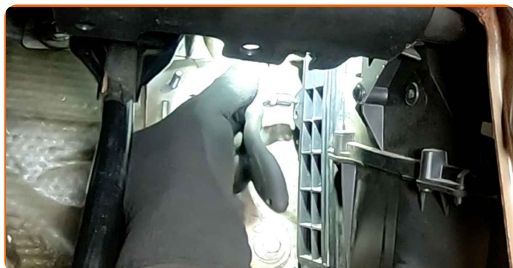
11

Ponovno namestite pokrov filtra kabine.



12

Privijte pritrdilne elemente ohišja filtra za notranji zrak. Uporabite nasadni ključ №8. Uporabite izvijač z zatikalom.



13 Pritrdite konektor pedala za plin.



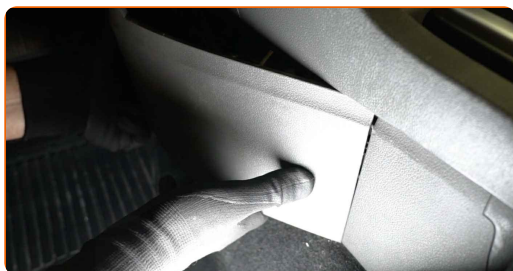
14 Ponovno namestite stopalko za plin.



15 Vrnite pedal za plin v prvoten položaj in privijte njegov pritrdilni element. Uporabite nasadni ključ №10. Uporabite izvijač z zatikalom.

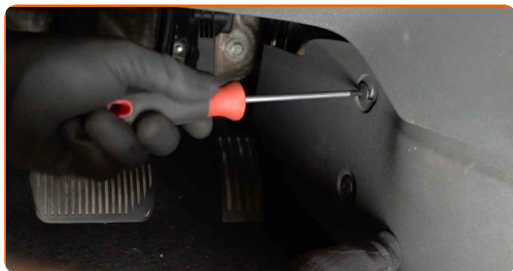


16 Namestite stransko plastično ploščo.



17

Privijte pritrdilne elemente stranskega plastičnega okrasnega panela. Uporabite vijačni nastavek T20.



18

Ponovno namestite pokrovčke na pritrdilnih elementih plastičnega stranskega panela.

19

Vklopite vžig.

20

Vključite klimatsko napravo. To je potrebno, da se prepričate o pravilnem delovanju komponente.

21

Izklopite vžig.

ODLIČNO OPRAVLJENO! 

OGLEJTE SI VEČ VADNIC

AUTODOC – VISOKOKVALITETNI AVTODELI PO DOSTOPNIH CENAH

AUTODOC MOBILNA APLIKACIJA: UJEMITE SUPER PONUDBE IN NAKUPUJTE PRIROČNO



+ AUTODOC

GET IT ON  **Google Play**

 **Download on the App Store**

Download

SUPER IZBIRA REZERVNIH DELOV ZA VAŠ AVTOMOBIL

FILTRI NOTRANJEGA PROSTORA: ŠIROKA IZBIRA

OMEJITEV ODGOVORNOSTI:

Dokument vsebuje le splošna priporočila, ki so lahko koristna za vas, ko izvajate popravila ali nameščate nadomestne dele. AUTODOC ne odgovarja za kakršnokoli izgubo, poškodbo, škodo na premoženju, ki nastane v procesu popravila ali zamenjave zaradi nepravilne uporabe ali napačne razlage razpoložljivih informacij.

AUTODOC ne odgovarja za morebitne napake in nejasnosti v tem priročniku. Informacije so samo informativne narave in ne morejo nadomestiti nasveta strokovnjakov.

AUTODOC ne odgovarja za nepravilno ali nevarno uporabo opreme, orodij in avtomobilskih delov. AUTODOC močno priporoča, da ste previdni in upoštevate pravila glede varnosti pri izvajanju popravil ali nameščanju nadomestnih delov. Ne pozabite: uporaba avtomobilskih delov slabše kakovosti vam ne zagotavlja ustrezne ravni varnosti v cestnem prometu.

© Copyright 2023 – Vse vsebine na tej spletni strani, zlasti besedila, fotografije in grafike, so zaščitene z zakonom o avtorskih pravicah. Vse pravice, vključno z razmnoževanjem, objavljanjem, urejanjem in prevajanjem, ostanejo pridržane, AUTODOC SE.