



Kako zamenjati avtodel
brisalce zadaj na avtu
FORD Focus Mk1 Kombi
(DNW) – vodnik menjave

PODOBEN VIDEO VODIČ



Ta video prikazuje postopek menjave podobnega avtodela na drugem vozilu

Pomembno!

Ta postopek zamenjave je mogoče uporabiti za:

FORD Focus Mk1 Kombi (DNW) 1.4 16V, FORD Focus Mk1 Kombi (DNW) 1.6 16V, FORD Focus Mk1 Kombi (DNW) 1.8 16V, FORD Focus Mk1 Kombi (DNW) 2.0 16V, FORD Focus Mk1 Kombi (DNW) 1.8 Turbo DI / TDDi, FORD Focus Mk1 Kombi (DNW) 1.8 DI / TDDi, FORD Focus Mk1 Kombi (DNW) 1.8 TDCi, FORD Focus Mk1 Kombi (DNW) ST170, FORD Focus Mk1 Kombi (DNW) 1.8 BiFuel, FORD Focus Mk1 Kombi (DNW) 1.6 16V Flexifuel

Koraki se lahko nekoliko razlikujejo glede na zasnovo avtomobila.

Ta vodič je bil ustvarjen na osnovi postopka menjave za podobni avtodel: FORD Fiesta Mk5 Hatchback (JH1, JD1, JH3, JD3) 1.4 16V

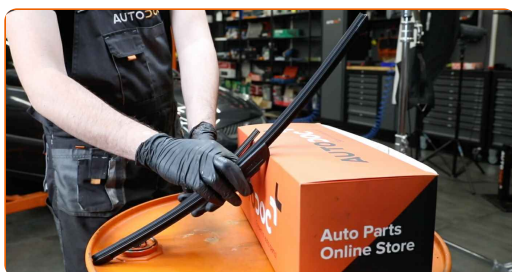
AUTODOC priporoča:

- Prosimo, upoštevajte: vsa dela na avtu – FORD Focus Mk1 Kombi (DNW) – morajo biti izvedena, ko je motor izklopljen.

ZAMENJAVO OPRAVITE V NASLEDNJEM VRSTEM REDU:

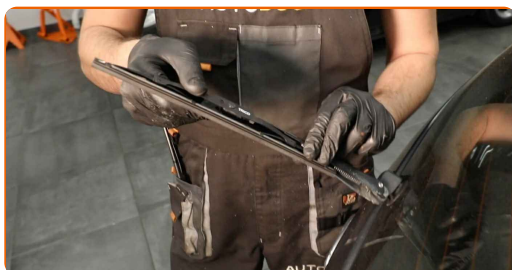
1

Pripravite nove brisalnike vetrobranskega stekla.



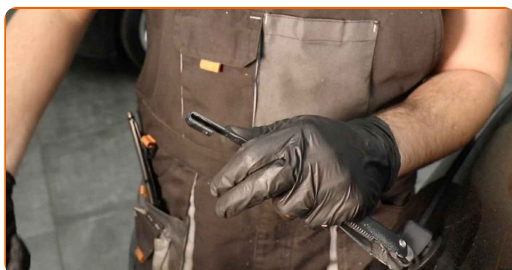
2

Potegnite ročico brisalca stran od steklene površine dokler se ne ustavi.



3

Stisnite sponko. Odstranite metlico iz ročice brisalnika.



Menjava: brisalcev – FORD Focus Mk1 Kombi (DNW). Nasvet:

- Pri menjavi metlice brisalnika bodite previdni, da preprečite udarec vzmetne ročice brisalnika ob steklo.

4

Namestite novo metlico brisalnika in previdno pritisnite ročico brisalnika ob steklo.



Menjava: brisalcev – FORD Focus Mk1 Kombi (DNW). Strokovnjaki priporočajo:

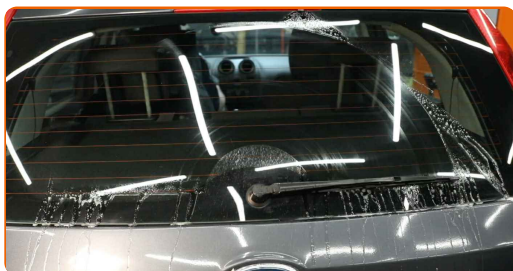
- Ne dotikajte se metlic brisalca na gumijastem robu delovne površina, da bi preprečili škodo na grafitni oblogo.
- Zagotovite, da se gumjasti trak lopatice tesno prilega na steklo vzdolž celotne dolžine.

5

Vklopite vžig.

6

Po namestitvi preverite delovanje brisalcev.



ODLIČNO OPRAVLJENO! 

OGLEJTE SI VEČ VADNIC

AUTODOC – VISOKOKVALITETNI AVTODELI PO DOSTOPNIH CENAH

AUTODOC MOBILNA APLIKACIJA: UJEMITE SUPER PONUDBE IN NAKUPUJTE PRIROČNO



AUTODOC+

GET IT ON
 Google Play

Download on the
 App Store

Download

SUPER IZBIRA REZERVNIH DELOV ZA VAŠ AVTOMOBIL

BRISALCI: ŠIROKA IZBIRA

OMEJITEV ODGOVORNOSTI:

Dokument vsebuje le splošna priporočila, ki so lahko koristna za vas, ko izvajate popravila ali nameščate nadomestne dele. AUTODOC ne odgovarja za kakršnokoli izgubo, poškodbo, škodo na premoženju, ki nastane v procesu popravila ali zamenjave zaradi nepravilne uporabe ali napačne razlage razpoložljivih informacij.

AUTODOC ne odgovarja za morebitne napake in nejasnosti v tem priročniku. Informacije so samo informativne narave in ne morejo nadomestiti nasveta strokovnjakov.

AUTODOC ne odgovarja za nepravilno ali nevarno uporabo opreme, orodij in avtomobilskih delov. AUTODOC močno priporoča, da ste previdni in upoštevate pravila glede varnosti pri izvajanju popravil ali nameščanju nadomestnih delov. Ne pozabite: uporaba avtomobilskih delov slabše kakovosti vam ne zagotavlja ustrezne ravni varnosti v cestnem prometu.

© Copyright 2021 – Vse vsebine na tej spletni strani, zlasti besedila, fotografije in grafike, so zaščiteni z zakonom o avtorskih pravicah. Vse pravice, vključno z razmnoževanjem, objavljanjem, urejanjem in prevajanjem, ostanejo pridržane, AUTODOC GmbH.