



Kako zamenjati avtodel
mikro jermen na avtu
FORD Focus Mk1 Kombi
(DNW) – vodnik menjave

PODOBEN VIDEO VODIČ



Ta video prikazuje postopek menjave podobnega avtodela na drugem vozilu

Pomembno!

Ta postopek zamenjave je mogoče uporabiti za:

FORD Focus Mk1 Kombi (DNW) 1.8 Turbo DI / TDDi, FORD Focus Mk1 Kombi (DNW) 1.8 DI / TDDi, FORD Focus Mk1 Kombi (DNW) 1.8 TDCi

Koraki se lahko nekoliko razlikujejo glede na zasnovo avtomobila.

Ta vodič je bil ustvarjen na osnovi postopka menjave za podobni avtodel: FORD Focus Mk1 Hatchback (DAW, DBW) 1.8 TDCi

**MENJAVA: MIKRO JERMENA – FORD FOCUS MK1
KOMBI (DNW). ORODJE, KI GA BOSTE POTREBOVALI:**



- Kombinirani ključ №15
- Preveleka za blatnik

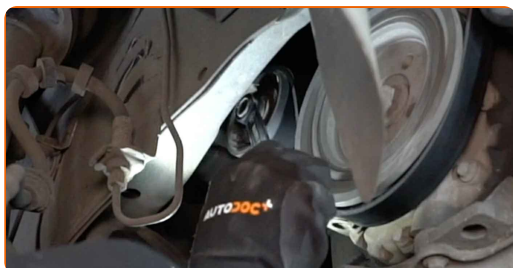
Kupite orodja

Menjava: mikro jermena – FORD Focus Mk1 Kombi (DNW). Nasvet AUTODOC strokovnjakov:

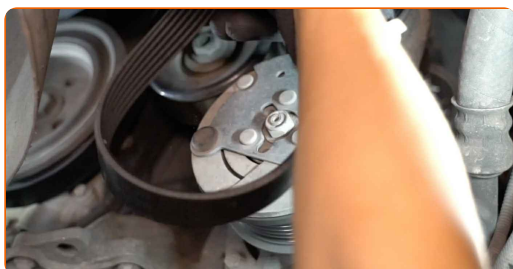
- Vsa dela je potrebno opraviti pri ugasnjem motorju.

MENJAVA: MIKRO JERMENA – FORD FOCUS MK1 KOMBI (DNW). SLEDITE NASLEDNJIM KORAKOM:

- 1 Odprite pokrov.
- 2 Uporabite zaščitno prevleko za blatnik, da preprečite poškodbe barve in plastičnih delov avta.
- 3 Dvignite avtomobil z dvigalom ali ga namestite nad kanal za pregled.
- 4 Odmaknite napenjalni valj rebrastega jermena. Uporabite kombinirani ključ №15.



- 5 Odstranite rebrasti jermen.



AUTODOC priporoča:

- Preverite stanje napenjalnega valja in vodilnega valja. Zamenjajte jih, če je to potrebno.

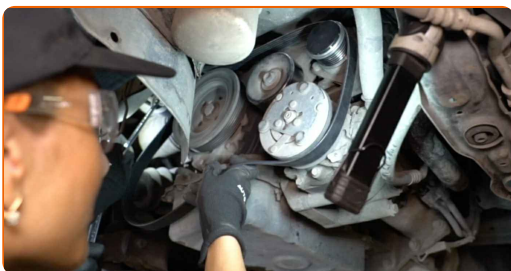
6

Vrnite napenjalni valj v začetni položaj.



7

Namestite rebrasti jermen.



Menjava: mikro jermena – FORD Focus Mk1 Kombi (DNW). Nasvet AUTODOC strokovnjakov:

- Prepričajte se, da se rebrasti jermen tesno prilega na vse valje.

8

Odmaknite napenjalni valj rebrastega jermena. Uporabite kombinirani ključ №15.

9

Namestite rebrasti jermen na jermenico ročične gredi.



10

Vrnite napenjalni valj v začetni položaj. Uporabite kombinirani ključ №15.



11

Pustite da motor nekaj minut deluje. To je potrebno, da se prepričate o pravilnem delovanju komponente.

12

Ugasnite motor.

13

Spustite avtomobil.

14

Odstranite zaščitni pokrov blatnika.

15

Zaprite pokrov.

ODLIČNO OPRAVLJENO! 

OGLEJTE SI VEČ VADNIC

AUTODOC – VISOKOKVALITETNI AVTODELI PO DOSTOPNIH CENAH

AUTODOC MOBILNA APLIKACIJA: UJEMITE SUPER PONUDBE IN NAKUPUJTE PRIROČNO



AUTODOC

GET IT ON
 Google Play

Download on the
 App Store

Download

SUPER IZBIRA REZERVNIH DELOV ZA VAŠ AVTOMOBIL

MIKRO JEREMEN: ŠIROKA IZBIRA

OMEJITEV ODGOVORNOSTI:

Dokument vsebuje le splošna priporočila, ki so lahko koristna za vas, ko izvajate popravila ali nameščate nadomestne dele. AUTODOC ne odgovarja za kakršnokoli izgubo, poškodbo, škodo na premoženju, ki nastane v procesu popravila ali zamenjave zaradi nepravilne uporabe ali napačne razlage razpoložljivih informacij.

AUTODOC ne odgovarja za morebitne napake in nejasnosti v tem priročniku. Informacije so samo informativne narave in ne morejo nadomestiti nasveta strokovnjakov.

AUTODOC ne odgovarja za nepravilno ali nevarno uporabo opreme, orodij in avtomobilskih delov. AUTODOC močno priporoča, da ste previdni in upoštevate pravila glede varnosti pri izvajanju popravil ali nameščanju nadomestnih delov. Ne pozabite: uporaba avtomobilskih delov slabše kakovosti vam ne zagotavlja ustrezne ravni varnosti v cestnem prometu.

© Copyright 2022 – Vse vsebine na tej spletni strani, zlasti besedila, fotografije in grafike, so zaščiten z zakonom o avtorskih pravicah. Vse pravice, vključno z razmnoževanjem, objavljanjem, urejanjem in prevajanjem, ostanejo pridržane, AUTODOC GmbH.