

AUTODOC CLUB

Kako zamenjati avtodel
zunanje ogledalo na avtu
FORD FOCUS kombi
(DNW) – vodnik menjave

PODOBEN VIDEO VODIČ



Ta video prikazuje postopek menjave podobnega avtodela na drugem vozilu

Pomembno!

Ta postopek zamenjave je mogoče uporabiti za:

FORD FOCUS kombi (DNW) 1.4 16V, FORD FOCUS kombi (DNW) 1.6 16V, FORD FOCUS kombi (DNW) 1.8 16V, FORD FOCUS kombi (DNW) 2.0 16V, FORD FOCUS kombi (DNW) 1.8 Turbo DI / TDDi, FORD FOCUS kombi (DNW) 1.8 DI / TDDi, FORD FOCUS kombi (DNW) 1.8 TDCi, FORD FOCUS kombi (DNW) ST170

Koraki se lahko nekoliko razlikujejo glede na zasnovo avtomobila.

Ta vodič je bil ustvarjen na osnovi postopka menjave za podobni avtodel: FORD FOCUS (DAW, DBW) 1.8 TDCi

MENJAVA: ZUNANJE OGLEDALO – FORD FOCUS KOMBI (DNW). ORODJE, KI GA POTREBUJETE:



- Sprej WD-40
- Sprej za elektroniko
- Navorni ključ
- Pogonska vtičnica št. 10
- Izvijač z zatikalom
- Orodje za odstranjevanje sponk
- Orodje za snemanje plastičnih čepov
- Preveleka za blatnik

Kupite orodja

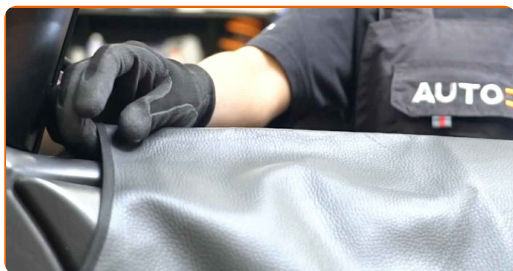
Menjava: zunanje ogledalo – FORD FOCUS kombi (DNW). AUTODOC strokovnjaki priporočajo:

- Vsa dela je potrebno opraviti pri ugasnjenem motorju.

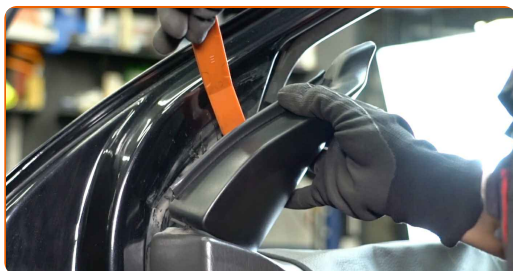
MENJAVA: ZUNANJE OGLEDALO – FORD FOCUS KOMBİ (DNW). PRIPOROČEN VRSTNI RED KORAKOV:

1 Odprite vrata avtomobila.

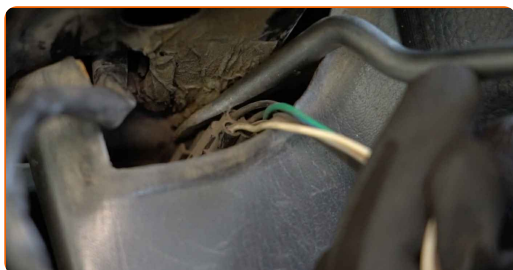
2 Uporabite zaščitno prevleko za blatnik, da preprečite poškodbe barve in plastičnih delov avta.



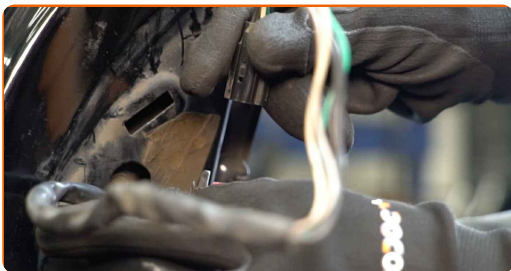
3 Odstranite pokrov stranskega ogledala. Uporabite plastično orodje za demontažo.



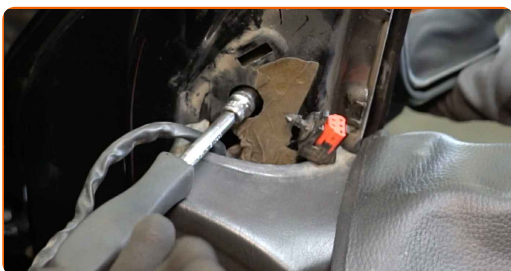
4 Odklopite ožičenje stranskega ogledala. Uporabite orodje za odstranitev sponke.



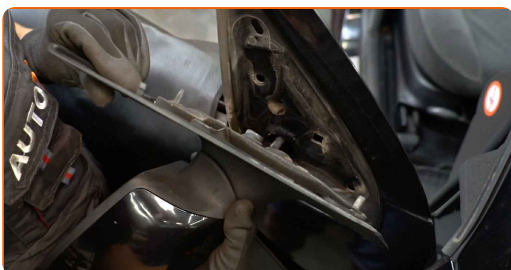
5 Odklopite konektor regulatorja ogledala iz vrat.



6 Odstranite vijake stranskega ogledala. Uporabite nasadni ključ №10. Uporabite izvijač z zatikalom.



7 Odstranite stransko ogledalo.



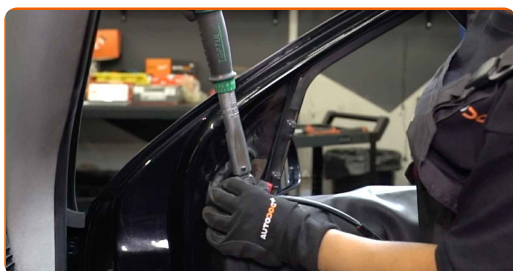
8 Očistite pritrdišče stranskega ogledala. Uporabite sprej WD-40.



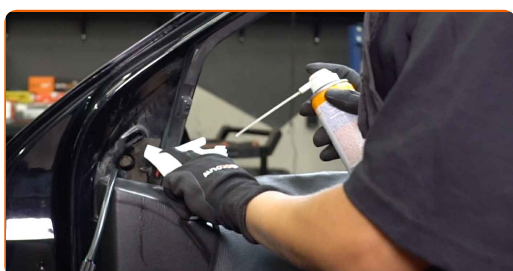
9 Namestite novo stransko ogledalo.



- 10** Zategnite vijake stranskega ogledala. Uporabite nasadni ključ №10. Uporabite navorni ključ. Zategnite ga do navora 8 Nm.



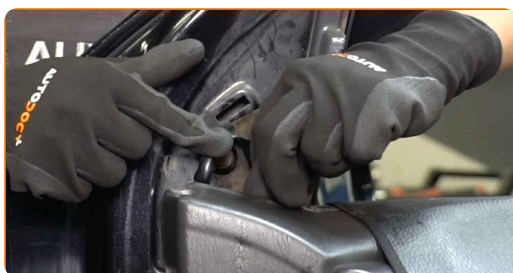
- 11** Obdelajte konektor stikala električnega ogledala. Uporabite dielektrično mast.



- 12** Pritrdite konektor regulatorja ogledala na vrata.



- 13** Povežite ožičenje stranskega ogledala.

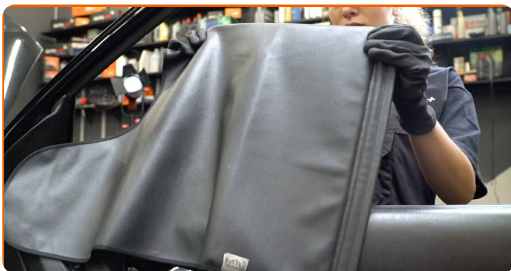


- 14** Ponovno namestite ohišje stranskega ogledala.



15

Odstranite zaščitni pokrov blatnika.



16

Zaprite avtomobilska vrata.

17

Vklopite vžig. To je potrebno, da se prepričate o pravilnem delovanju komponente.

18

Izklopite vžig.

ODLIČNO OPRAVLJENO! 

OGLEJTE SI VEČ VADNIC

AUTODOC – VISOKOKVALITETNI AVTODELI PO DOSTOPNIH CENAH

AUTODOC MOBILNA APLIKACIJA: UJEMITE SUPER PONUDBE IN NAKUPUJTE PRIROČNO



+ AUTODOC

GET IT ON  **Google Play**

 **Download on the App Store**

Download

SUPER IZBIRA REZERVNIH DELOV ZA VAŠ AVTOMOBIL

ZUNANJE OGLEDALO: ŠIROKA IZBIRA

OMEJITEV ODGOVORNOSTI:

Dokument vsebuje le splošna priporočila, ki so lahko koristna za vas, ko izvajate popravila ali nameščate nadomestne dele. AUTODOC ne odgovarja za kakršnokoli izgubo, poškodbo, škodo na premoženju, ki nastane v procesu popravila ali zamenjave zaradi nepravilne uporabe ali napačne razlage razpoložljivih informacij.

AUTODOC ne odgovarja za morebitne napake in nejasnosti v tem priročniku. Informacije so samo informativne narave in ne morejo nadomestiti nasveta strokovnjakov.

AUTODOC ne odgovarja za nepravilno ali nevarno uporabo opreme, orodij in avtomobilskih delov. AUTODOC močno priporoča, da ste previdni in upoštevate pravila glede varnosti pri izvajanju popravil ali nameščanju nadomestnih delov. Ne pozabite: uporaba avtomobilskih delov slabše kakovosti vam ne zagotavlja ustrezne ravni varnosti v cestnem prometu.

© Copyright 2022 – Vse vsebine na tej spletni strani, zlasti besedila, fotografije in grafike, so zaščiteni z zakonom o avtorskih pravicah. Vse pravice, vključno z razmnoževanjem, objavljanjem, urejanjem in prevajanjem, ostanejo pridržane, AUTODOC GmbH.