

# **AUTODOC CLUB**

Kako zamenjati avtodel  
zunanje ogledalo na avtu

**FORD Focus II Kombi**  
**(DA\_, FFS, DS)** – vodnik  
menjave

## PODOBEN VIDEO VODIČ



Ta video prikazuje postopek menjave podobnega avtodela na drugem vozilu

### Pomembno!

Ta postopek zamenjave je mogoče uporabiti za:

FORD Focus II Kombi (DA\_, FFS, DS) 2.0 TDCi, FORD Focus II Kombi (DA\_, FFS, DS) 1.6 TDCi, FORD Focus II Kombi (DA\_, FFS, DS) 1.4, FORD Focus II Kombi (DA\_, FFS, DS) 1.6, FORD Focus II Kombi (DA\_, FFS, DS) 1.6 Ti, FORD Focus II Kombi (DA\_, FFS, DS) 2.0, FORD Focus II Kombi (DA\_, FFS, DS) 1.8 TDCi, FORD Focus II Kombi (DA\_, FFS, DS) 1.8 Flexifuel, FORD Focus II Kombi (DA\_, FFS, DS) 1.8, FORD Focus II Kombi (DA\_, FFS, DS) 2.0 LPG, FORD Focus II Kombi (DA\_, FFS, DS) 1.6 LPG

Koraki se lahko nekoliko razlikujejo glede na zasnovo avtomobila.

Ta vodič je bil ustvarjen na osnovi postopka menjave za podobni avtodel: FORD Focus II Sedan (DB\_, FCH, DH) 1.6 TDCi

**MENJAVA: ZUNANJE OGLEDALO – FORD FOCUS II  
KOMBI (DA\_, FFS, DS). ORODJE, KI GA POTREBUJETE:**



- Navorni ključ
- Pogonska vtičnica št. 10
- Torx nastavek T25
- Izvijač z zatikalom
- Orodje za snemanje plastičnih čepov
- Prevleka za blatnik

**Kupite orodja**

Menjava: zunanje ogledalo – FORD Focus II Kombi (DA\_, FFS, DS). AUTODOC priporoča:

- Vsa dela je potrebno opraviti pri ugasnjem motorju.

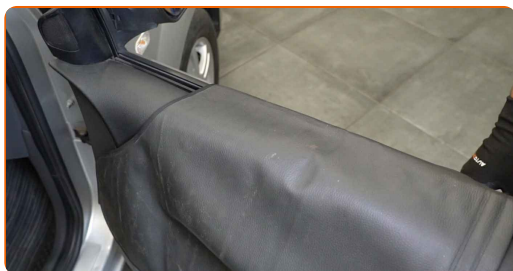
## MENJAVA: ZUNANJE OGLEDALO – FORD FOCUS II KOMBI (DA\_, FFS, DS). PRIPOROČEN VRSTNI RED KORAKOV:

**1** Odprite vrata avtomobila.

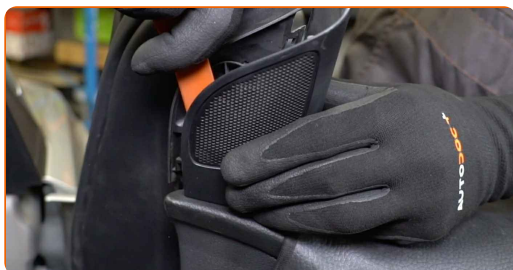
**2** Spustite okensko steklo.



**3** Uporabite zaščitno prevleko za blatnik, da preprečite poškodbe barve in plastičnih delov avta.

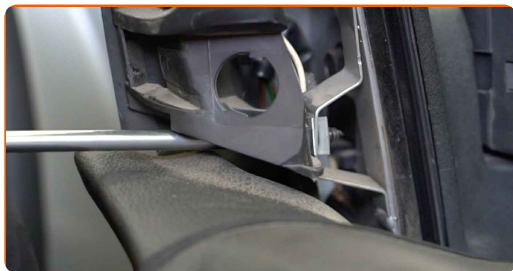


**4** Odstranite pokrov stranskega ogledala. Uporabite plastično orodje za demontažo.



5

Odvijte pritrdilne elemente okrasne plošče stranskega ogledala. Uporabite vijačni nastavek T25.



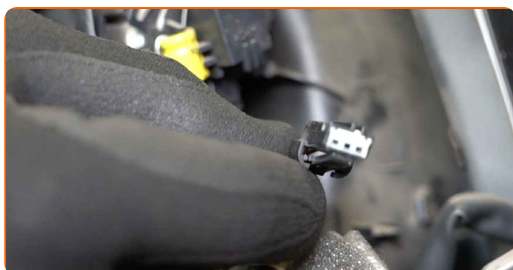
6

Odstranite dekorativno ploščo stranskega ogledala. Uporabite plastično orodje za demontažo.



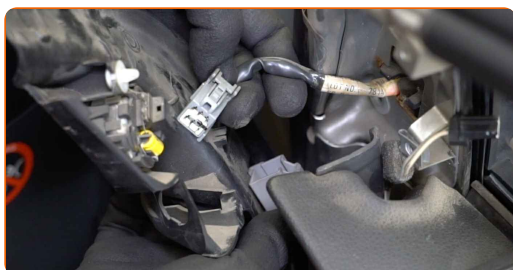
7

Odklopite konektor zvočnika.



8

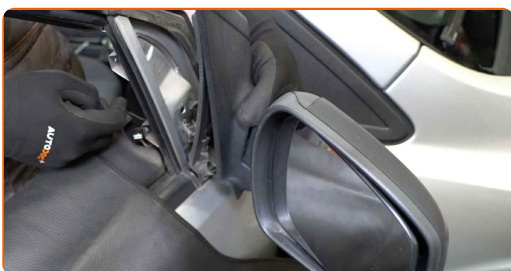
Odklopite konektor regulatorja ogledala iz vrat.



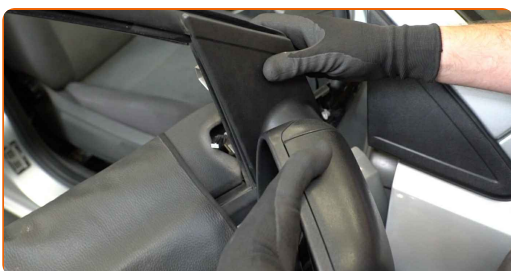
- 9** Odstranite vijake stranskega ogledala. Uporabite vijačni nastavek T25. Uporabite nasadni ključ №10. Uporabite izvijač z zatikalom.



- 10** Odstranite stransko ogledalo.



- 11** Namestite novo stransko ogledalo.



- 12** Zategnite vijake stranskega ogledala. Uporabite vijačni nastavek T25. Uporabite nasadni ključ №10. Uporabite navorni ključ. Zategnite ga do navora 5 Nm.

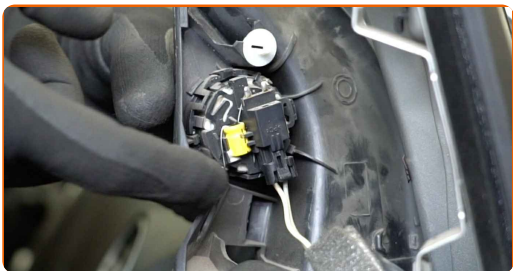


- 13** Pritrdite konektor regulatorja ogledala na vrata.



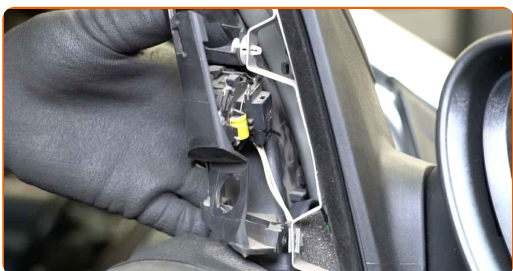
14

Priklopite konektor zvočnika.



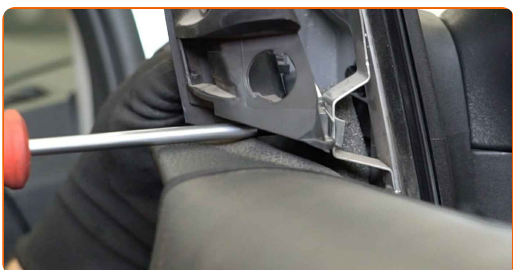
15

Pritrdite dekorativno ploščo stranskega ogledala.



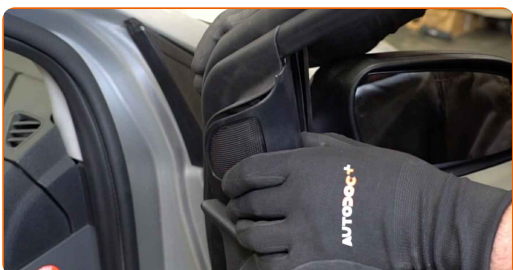
16

Privijte pritrdilne elemente okrasne plošče stranskega ogledala. Uporabite vijačni nastavek T25.



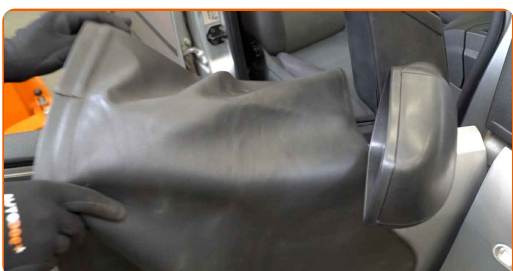
17

Ponovno namestite ohišje stranskega ogledala.



18

Odstranite zaščitni pokrov blatnika.



19

Vklopite vžig. To je potrebno, da se prepričate o pravilnem delovanju komponente.



20

Izklopite vžig.

21

Zaprte avtomobilska vrata.

**ODLIČNO OPRAVLJENO!** 

**OGLEJTE SI VEČ VADNIC**



## AUTODOC – VISOKOKVALITETNI AVTODELI PO DOSTOPNIH CENAH

**AUTODOC MOBILNA APLIKACIJA: UJEMITE SUPER PONUDBE IN NAKUPUJTE PRIROČNO**



**+ AUTODOC**

GET IT ON  **Google Play**

Download on the  **App Store**

**Download**

**SUPER IZBIRA REZERVNIH DELOV ZA VAŠ AVTOMOBIL**

**ZUNANJE OGLEDALO: ŠIROKA IZBIRA**

### **i OMEJITEV ODGOVORNOSTI:**

Dokument vsebuje le splošna priporočila, ki so lahko koristna za vas, ko izvajate popravila ali nameščate nadomestne dele. AUTODOC ne odgovarja za kakršnokoli izgubo, poškodbo, škodo na premoženju, ki nastane v procesu popravila ali zamenjave zaradi nepravilne uporabe ali napačne razlage razpoložljivih informacij.

AUTODOC ne odgovarja za morebitne napake in nejasnosti v tem priročniku. Informacije so samo informativne narave in ne morejo nadomestiti nasveta strokovnjakov.

AUTODOC ne odgovarja za nepravilno ali nevarno uporabo opreme, orodij in avtomobilskih delov. AUTODOC močno priporoča, da ste previdni in upoštevate pravila glede varnosti pri izvajanju popravil ali nameščanju nadomestnih delov. Ne pozabite: uporaba avtomobilskih delov slabše kakovosti vam ne zagotavlja ustrezne ravni varnosti v cestnem prometu.

© Copyright 2023 – Vse vsebine na tej spletni strani, zlasti besedila, fotografije in grafike, so zaščitene z zakonom o avtorskih pravicah. Vse pravice, vključno z razmnoževanjem, objavljanjem, urejanjem in prevajanjem, ostanejo pridržane, AUTODOC SE.