



Kako zamenjati avtodel  
zunanje ogledalo na avtu  
**FORD B-Max (JK8)** –  
vodnik menjave

## PODOBEN VIDEO VODIČ



Ta video prikazuje postopek menjave podobnega avtodela na drugem vozilu

### Pomembno!

Ta postopek zamenjave je mogoče uporabiti za:

FORD B-Max (JK8) 1.0 EcoBoost, FORD B-Max (JK8) 1.6 Ti, FORD B-Max (JK8) 1.6 TDCi, FORD B-Max (JK8) 1.4, FORD B-Max (JK8) 1.5 TDCi, FORD B-Max (JK8) 1.4 LPG

Koraki se lahko nekoliko razlikujejo glede na zasnovo avtomobila.

Ta vodič je bil ustvarjen na osnovi postopka menjave za podobni avtodel: FORD Fiesta Mk6 Hatchback (JA8, JR8) 1.6 TDCi

**MENJAVA: ZUNANJE OGLEDALO – FORD B-MAX (JK8).  
SEZNAM ORODJA, KI GA BOSTE POTREBOVALI:**



- Pogonska vtičnica št. 10
- Pogonska vtičnica št. 13
- Torx nastavek T20
- Torx nastavek T25
- Izvijač z zatikalom
- Navorni ključ
- Ploščati Izvijač
- Orodje za snemanje plastičnih čepov

**Kupite orodja**

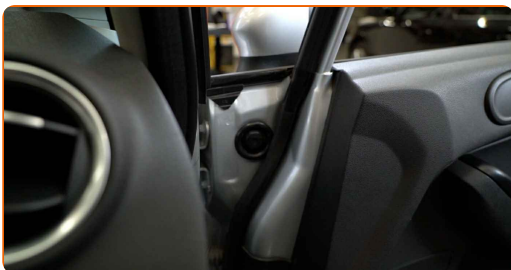
Menjava: zunanje ogledalo – FORD B-Max (JK8). AUTODOC priporoča:

- Vsa dela je potrebno opraviti pri ugasnjenem motorju.

## MENJAVA: ZUNANJE OGLEDALO – FORD B-MAX (JK8). SLEDITE NASLEDNJIM KORAKOM:

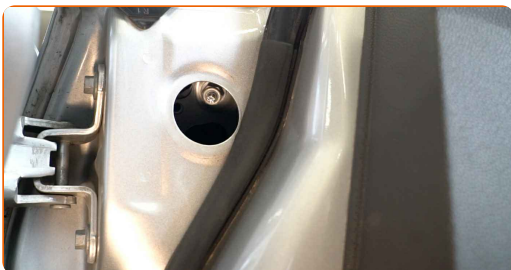
1

Odprite vrata avtomobila.



2

Odstranite pokrov vijaka stranskega ogledala.

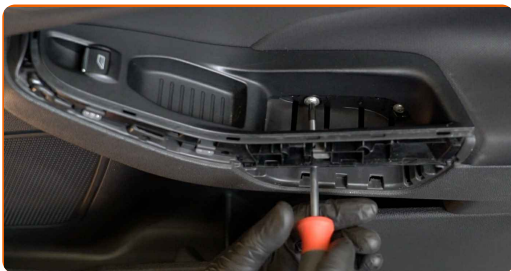


3

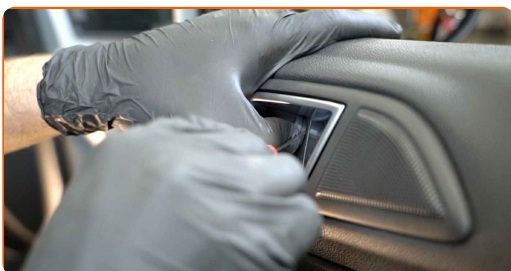
Odstranite ploščo vratnega naslonjala za roke. Uporabite plastično orodje za demontažo.



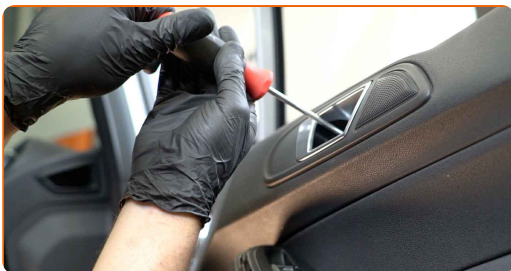
**4** Odstranite vijake vratnega naslonjala za roke. Uporabite vijačni nastavek T25. Uporabite izvijač z zatikalom.



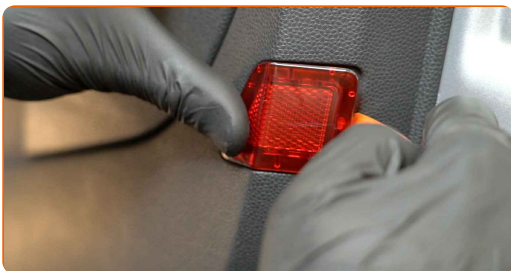
**5** Odstranite pokrov vijaka vratne kljuge. Uporabite ploščat izvijač.



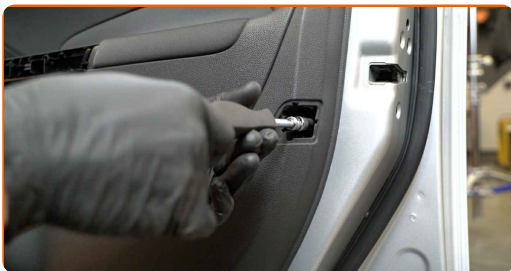
**6** Odstranite vijak vratne kljuge. Uporabite vijačni nastavek T20. Uporabite izvijač z zatikalom.



**7** Odstranite odsevnik na vratnem panelu. Uporabite plastično orodje za demontažo.



**8** Odvijte pritrdilne elemente vratnega panela. Uporabite nasadni ključ N°10. Uporabite izvijač z zatikalom.



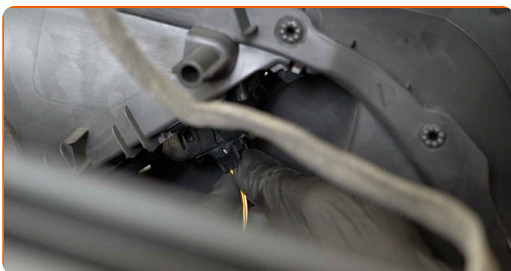
**9** Odstranite vratni panel. Uporabite plastično orodje za demontažo.



**Menjava: zunanje ogledalo – FORD B-Max (JK8). Nasvet:**

- Ne uporabite prevelike sile pri odstranjevanju dela. V nasprotnem primeru ga lahko poškodujete.

**10** Odstranite sponke vratnega panela. Uporabite plastično orodje za demontažo.



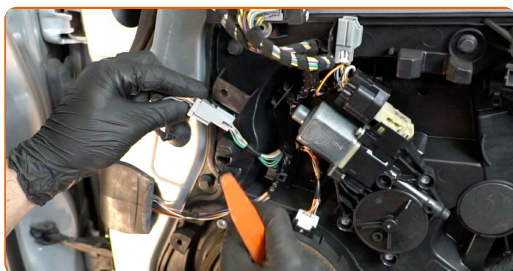
**11** Odklopite konektor okenskega stikala iz nadzorne enote.



**12** Odstranite vratni panel.

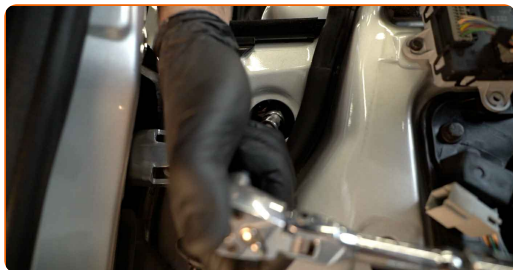


**13** Odklopite konektor regulatorja ogledala iz nadzorne enote.



**14** Odklopite konektor regulatorja ogledala iz vrat. Uporabite plastično orodje za demontažo.

**15** Odstranite vijake stranskega ogledala. Uporabite nasadni ključ №13. Uporabite izvijač z zatikalom.

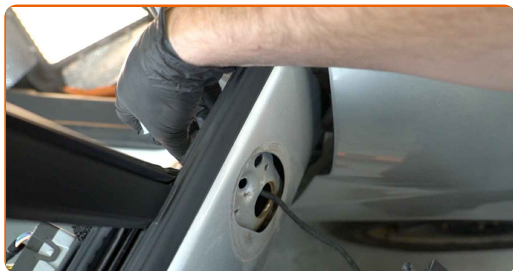


**16** Odstranite stransko ogledalo.



17

Odklopite ožičenje stranskega ogledala.

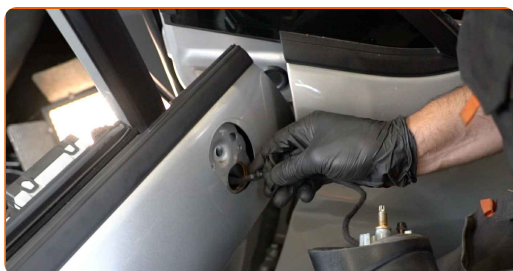


Menjava: zunanje ogledalo – FORD B-Max (JK8). Nasvet AUTODOC strokovnjakov:

- Bodite previdni! Ne poškodujte ožičenja stranskega ogledala.

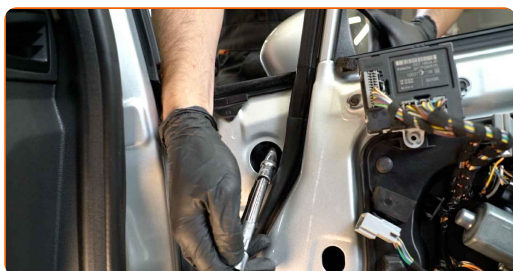
18

Povežite ožičenje stranskega ogledala.



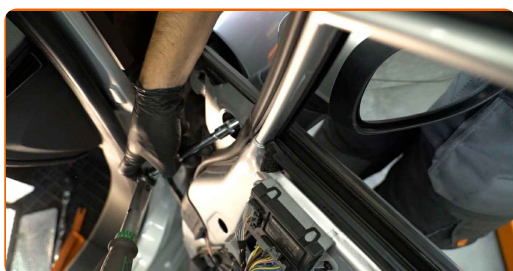
19

Namestite novo stransko ogledalo.



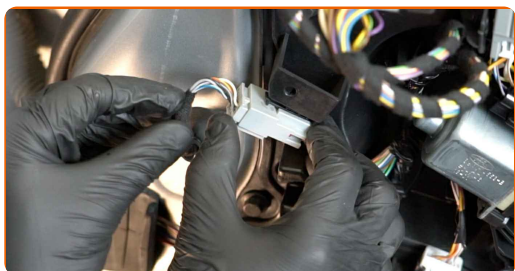
20

Zategnite vijake stranskega ogledala. Uporabite nasadni ključ №13. Uporabite navorni ključ. Zategnite ga do navora 22 Nm.

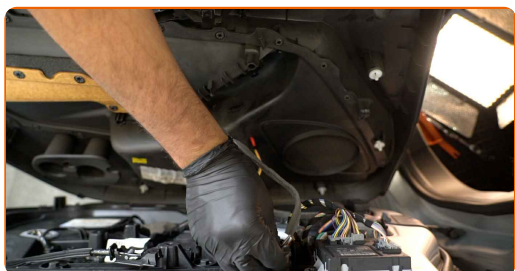




**21** Pritrdite konektor regulatorja ogledala na vrata.



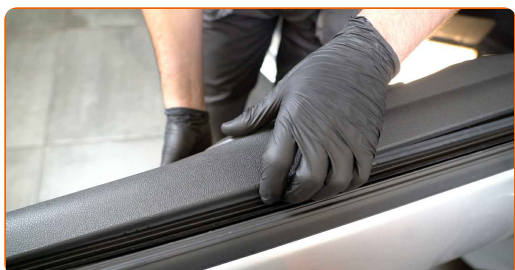
**22** Pritrdite konektor regulatorja ogledala na nadzorno enoto.



**23** Pritrdite konektor stikala okna na nadzorno enoto.



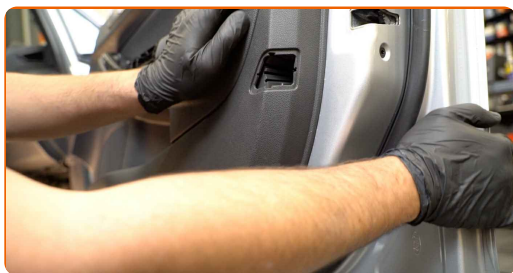
**24** Ponovno namestite vratni panel.



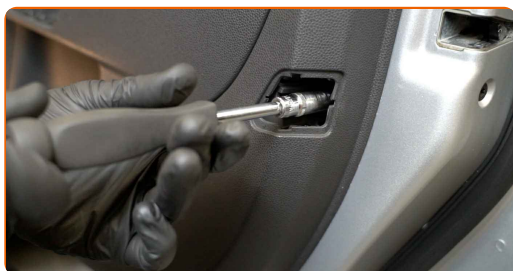
### AUTODOC priporoča:

- Pozor! Med vgradnjo ne uporabljajte prekomerne sile. To lahko poškoduje pritrdilne elemente avta. FORD B-Max (JK8)

**25** Ponovno namestite sponke vratnega panela. Prepričajte se, da slišite klik, ki kaže na to, da je pravilno nameščena.



**26** Privijte pritrdilne elemente vratnega panela. Uporabite nasadni ključ №10. Uporabite izvijač z zatikalom.



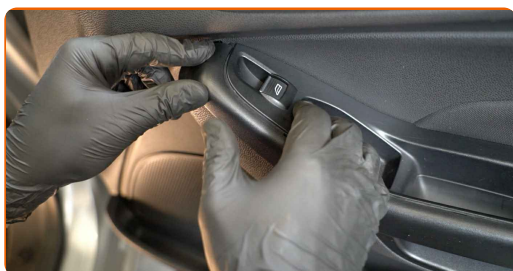
**27** Ponovno namestite odsevnik vratnega panela. Prepričajte se, da slišite klik, ki kaže na to, da je pravilno nameščena.



**28** Privijte pritrdilne elemente vratnega naslonjala za roke. Uporabite vijačni nastavek T25. Uporabite izvijač z zatikalom.



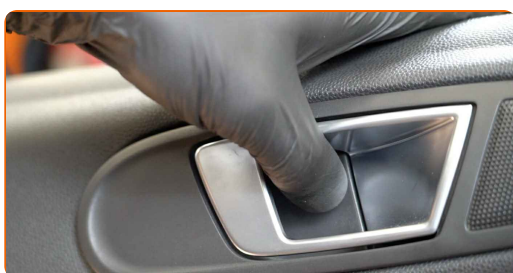
- 29** Ponovno namestite panel vratnega naslonjala za roke. Prepričajte se, da slišite klik, ki kaže na to, da je pravilno nameščena.



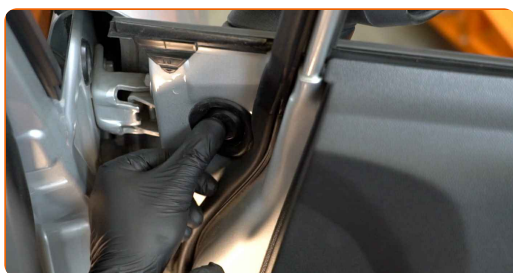
- 30** Privijte pritrdilne elemente vratne kljuge. Uporabite vijačni nastavek T20. Uporabite izvijač z zatikalom.



- 31** Ponovno namestite pokrov vijaka vratne kljuge.



- 32** Namestite pokrov vijaka stranskega ogledala.



33

Zaprte avtomobilska vrata.

**ODLIČNO OPRAVLJENO!** 

**OGLEJTE SI VEČ VADNIC**

## AUTODOC – VISOKOKVALITETNI AVTODELI PO DOSTOPNIH CENAH

AUTODOC MOBILNA APLIKACIJA: UJEMITE SUPER PONUDBE IN NAKUPUJTE PRIROČNO



**+ AUTODOC**

GET IT ON  **Google Play**

Download on the  **App Store**

**Download**

**SUPER IZBIRA REZERVNIH DELOV ZA VAŠ AVTOMOBIL**

**ZUNANJE OGLEDALO: ŠIROKA IZBIRA**

### **OMEJITEV ODGOVORNOSTI:**

Dokument vsebuje le splošna priporočila, ki so lahko koristna za vas, ko izvajate popravila ali nameščate nadomestne dele. AUTODOC ne odgovarja za kakršnokoli izgubo, poškodbo, škodo na premoženju, ki nastane v procesu popravila ali zamenjave zaradi nepravilne uporabe ali napačne razlage razpoložljivih informacij.

AUTODOC ne odgovarja za morebitne napake in nejasnosti v tem priročniku. Informacije so samo informativne narave in ne morejo nadomestiti nasveta strokovnjakov.

AUTODOC ne odgovarja za nepravilno ali nevarno uporabo opreme, orodij in avtomobilskih delov. AUTODOC močno priporoča, da ste previdni in upoštevate pravila glede varnosti pri izvajanju popravil ali nameščanju nadomestnih delov. Ne pozabite: uporaba avtomobilskih delov slabše kakovosti vam ne zagotavlja ustrezne ravni varnosti v cestnem prometu.

© Copyright 2022 – Vse vsebine na tej spletni strani, zlasti besedila, fotografije in grafike, so zaščiten z zakonom o avtorskih pravicah. Vse pravice, vključno z razmnoževanjem, objavljanjem, urejanjem in prevajanjem, ostanejo pridržane, AUTODOC GmbH.