

AUTODOC CLUB

Kako zamenjati avtodel
filter notranjega prostora
na avtu **FIAT STILO Multi
Wagon (192)** – vodnik
menjave

PODOBEN VIDEO VODIČ



Ta video prikazuje postopek menjave podobnega avtodela na drugem vozilu

Pomembno!

Ta postopek zamenjave je mogoče uporabiti za:

FIAT STILO Multi Wagon (192) 2.4 20V, FIAT STILO Multi Wagon (192) 1.6 16V, FIAT STILO Multi Wagon (192) 1.8 16V, FIAT STILO Multi Wagon (192) 1.9 JTD, FIAT STILO Multi Wagon (192) 1.4 16V, FIAT STILO Multi Wagon (192) 1.9 D Multijet, FIAT STILO Multi Wagon (192) 1.9 D Multijet (192DXT1B), FIAT STILO Multi Wagon (192) 1.9 D

Koraki se lahko nekoliko razlikujejo glede na zasnovo avtomobila.

Ta vodič je bil ustvarjen na osnovi postopka menjave za podobni avtodel: FIAT BRAVO II (198) 1.6 D Multijet

MENJAVA: FILTER NOTRANJEGA PROSTORA – FIAT
STILO MULTI WAGON (192). ORODJE, KI GA BOSTE
MORDA POTREBOVALI:



- Križni izvijač

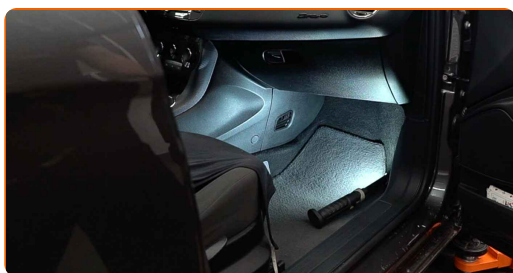
[Kupite orodja](#)

**Menjava: filter notranjega prostora – FIAT STILO Multi Wagon (192).
AUTODOC priporoča:**

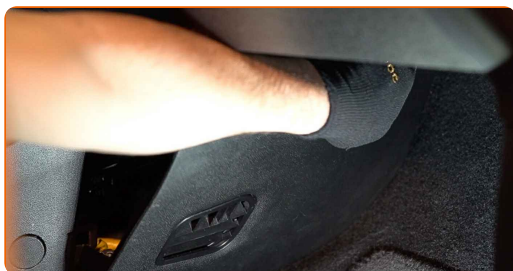
- Zamenjajte kabinski filter najmanj enkrat na šest mesecev, v zgodnjih spomladanskih in jesenskih sezonah.
- Upoštevati pogoje, priporočila in zahteve dela, ki jih je določil proizvajalec.
- Če je pretok zraka v kabini močno zmanjšan, zamenjajte filter pred načrtovanim vzdrževanjem.
- V nekaterih avtomobilih je grelna enota nameščena na strani sopotnika.
- Vsa dela je potrebno opraviti pri ugasnjenem motorju.

MENJAVA: FILTER NOTRANJEGA PROSTORA – FIAT STILO MULTI WAGON (192). PRIPOROČEN VRSTNI RED KORAKOV:

1 Premaknite sopotnikov sedež do konca nazaj.



2 Odprite, previdno odstranite pritrdilne elemente in odstranite stransko okrasno ploščo na sopotnikovi strani.



3

Odvijte pritrdilne elemente ohišja filtra za notranji zrak. Uporabite Phillips križni izvijač.



4

Odstranite namestite pokrov filtra kabine.

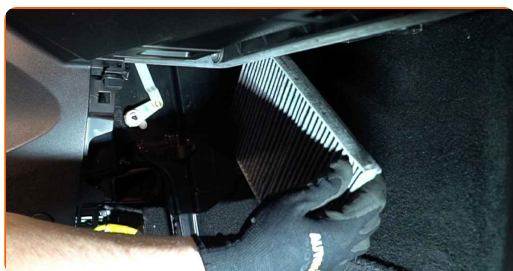


AUTODOC priporočja:

- Menjava: filter notranjega prostora – FIAT STILO Multi Wagon (192). Ne uporabljajte prekomerne sile med odstranjevanjem dela, saj ga ta lahko poškoduje.

5

Odstranite filter kabine.



Menjava: filter notranjega prostora – FIAT STILO Multi Wagon (192). Nasvet AUTODOC strokovnjakov:

- Ne poskušajte očistiti in filter ponovno uporabiti - to bo vplivalo na kakovost čiščenja zraka v notranjosti avtomobila.

6

Namestite filter za zrak notranjega prostora na njegov sedež za namestitev.

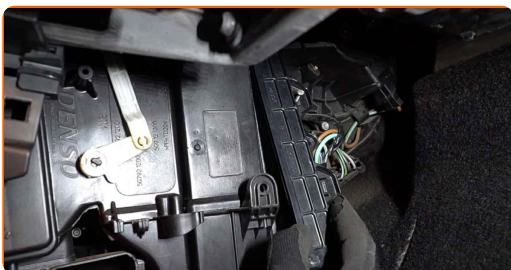


Menjava: filter notranjega prostora – FIAT STILO Multi Wagon (192). Strokovnjaki priporočajo:

- Oglejte pravilno namestitev filtrirnega elementa. Ne ga nagniti.
- Sledite puščici za smer vrtenja pretoka zraka na filteru.
- Pozor! Uporabljajte kvalitetne filtre – FIAT STILO Multi Wagon (192).

7

Ponovno namestite pokrov filtra kabine.



8

Privijte pritrdilne elemente ohišja filtra za notranji zrak. Uporabite Phillips križni izvijač.



9

Namestite stransko okrasno ploščo. Namestite del z uporabo vodil in pritrdite pritrdilne elemente.



AUTODOC priporočja:

- Menjava: filter notranjega prostora – FIAT STILO Multi Wagon (192). Ne uporabljajte prekomerne sile med vgradnjo. To lahko poškoduje pritrdilne elemente.

10

Vrnite sopotnikov sedež v prvotni položaj.



11

Vklopite vžig.

12

Vključite klimatsko napravo. To je potrebno, da se prepričate o pravilnem delovanju komponente.

13

Izklopite vžig.

ODLIČNO OPRAVLJENO! 

OGLEJTE SI VEČ VADNIC

AUTODOC – VISOKOKVALITETNI AVTODELI PO DOSTOPNIH CENAH

AUTODOC MOBILNA APLIKACIJA: UJEMITE SUPER PONUDBE IN NAKUPUJTE PRIROČNO



+ AUTODOC

GET IT ON  **Google Play**

Download on the  **App Store**

Download

SUPER IZBIRA REZERVNIH DELOV ZA VAŠ AVTOMOBIL

FILTRI NOTRANJEGA PROSTORA: ŠIROKA IZBIRA

OMEJITEV ODGOVORNOSTI:

Dokument vsebuje le splošna priporočila, ki so lahko koristna za vas, ko izvajate popravila ali nameščate nadomestne dele. AUTODOC ne odgovarja za kakršnokoli izgubo, poškodbo, škodo na premoženju, ki nastane v procesu popravila ali zamenjave zaradi nepravilne uporabe ali napačne razlage razpoložljivih informacij.

AUTODOC ne odgovarja za morebitne napake in nejasnosti v tem priročniku. Informacije so samo informativne narave in ne morejo nadomestiti nasveta strokovnjakov.

AUTODOC ne odgovarja za nepravilno ali nevarno uporabo opreme, orodij in avtomobilskih delov. AUTODOC močno priporoča, da ste previdni in upoštevate pravila glede varnosti pri izvajanju popravil ali nameščanju nadomestnih delov. Ne pozabite: uporaba avtomobilskih delov slabše kakovosti vam ne zagotavlja ustrezne ravni varnosti v cestnem prometu.

© Copyright 2023 – Vse vsebine na tej spletni strani, zlasti besedila, fotografije in grafike, so zaščitene z zakonom o avtorskih pravicah. Vse pravice, vključno z razmnoževanjem, objavljanjem, urejanjem in prevajanjem, ostanejo pridržane, AUTODOC SE.