

AUTODOC CLUB

Kako zamenjati avtodel
kolesni ležaji zadaj na
avtu **FIAT New 500**
Cabrio (332) – vodnik
menjave

PODOBEN VIDEO VODIČ



Ta video prikazuje postopek menjave podobnega avtodela na drugem vozilu

Pomembno!

Ta postopek zamenjave je mogoče uporabiti za:
FIAT New 500 Cabrio (332) Elektro (FA1)

Koraki se lahko nekoliko razlikujejo glede na zasnovo avtomobila.

Ta vodič je bil ustvarjen na osnovi postopka menjave za podobni avtodel: FIAT BRAVO II (198) 1.6 D Multijet

MENJAVA: KOLESNEGA LEŽAJA – FIAT NEW 500 CABRIO (332). SEZNAM ORODJA, KI GA BOSTE POTREBOVALI:



- Žična krtača
- Sprej WD-40
- Čistilo zavor
- Univerzalni čistilni sprej
- Bakrena mast
- Pogonska vtičnica št. 12
- Pogonska vtičnica št. 13
- Pogonska vtičnica št. 17
- Pogonska vtičnica št. 32
- Nasadni ključ za kolo №17
- Izvijač z zatikalom
- Navorni ključ
- Ključ za navojne svedre
- Kladivo
- Gumijasto kladivo
- Lomilka
- Podložni klin

Kupite orodja

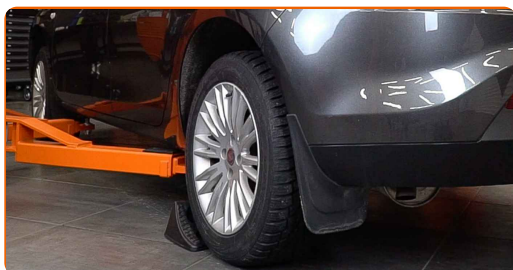
Menjava: kolesnega ležaja – FIAT New 500 Cabrio (332). AUTODOC strokovnjaki priporočajo:

- Ne uporabite rabljenega sklopa ležajev v vašem FIAT New 500 Cabrio (332) avtu.
- Postopek zamenjave ležaja pesta kolesa je enak za obe kolesi na isti osi.
- Vsa dela je potrebno opraviti pri ugasnjenem motorju.

MENJAVA: KOLESNEGA LEŽAJA – FIAT NEW 500 CABRIO (332). UPORABITE NASLEDNJI POSTOPEK:

1

Zablokirajte kolesa s pomočjo klinov.



2

Odvijte vijake nastavka kolesa. Uporabite kolesni nasadni nastavek št. 17



3

Vzdignite zadnji del avtomobila in otrdite podpornike.

4

Odvijte vijake kolesa.



AUTODOC priporoča:

- Opozorilo! Držite kolo med odvijanjem pritrdilnih vijakov, da se izognete poškodbam. FIAT New 500 Cabrio (332)

5

Odstranite kolo.



6

Očistite pritrdilne elemente zavornih čeljusti. Uporabite žično krtačo. Uporabite sprej WD-40.



7

Odvijte pritrditve zavorne čeljusti. Uporabite nasadni ključ N°13. Uporabite izvijač z zatikalom.



8

Odstranite zavorne čeljusti. Uporabite lomilko.



Menjava: kolesnega ležaja – FIAT New 500 Cabrio (332). AUTODOC priporoča:

- Pritrdite čeljusti na suspenzijo ali telo z žico brez prekinjanja zavore cevi, da se prepreči odklop zavornega sistema.
- Poskrbite, da čeljust ne visi na zavorne cevi.
- Ne pritiskajte na zavorno stopalko po tem, ko ste odstranili zavorno čeljust. Bat lahko namreč pade iz zavornega valja, zavorna tekočina lahko začne odtekati, hkrati pa lahko pride do izgube pritiska v sistemu.

9

Odstranite zavorne čeljusti.



10

Očistite nosilce zavornih čeljusti. Uporabite žično krtačo. Uporabite sprej WD-40.



11

Odvijte pritrditve nosilec čeljusti. Uporabite nasadni ključ №17. Uporabite udarni nasadni ključ.



12

Odstranite nosilec čeljusti.



13

Očistite pritrdilne elemente zavornih ploščic. Uporabite žično krtačo. Uporabite sprej WD-40.



14

Odvijte pritrditve zavornega diska. Uporabite nasadni ključ №12. Uporabite izvijač z zatikalom.



15

Odstranite zavorni disk. Uporabite gumijasto kladivo.



16

Odstranite pokrovček za zaščito pesto ležaja. Uporabite lomilko. Uporabite kladivo.



Menjava: kolesnega ležaja – FIAT New 500 Cabrio (332). Nasvet AUTODOC strokovnjakov:

- Nekateri avtomobili nimajo pokrovov pesta kolesa.

17

Odvijte vijak osi pesta kolesa. Uporabite nasadni ključ N°32. Uporabite udarni nasadni ključ.



18

Odstranite pesto in ležaj skupaj, saj predstavljata zaprto enoto.



19

Očistite nosilec ležaja pesta. Uporabite večnamenski čistilni sprej.



20

Namestite nov pesto z ležajem.



21

Zategnite pesto. Uporabite nasadni ključ №32. Uporabite navorni ključ. Zategnite ga do navora 224 Nm.



Menjava: kolesnega ležaja – FIAT New 500 Cabrio (332). Nasvet:

- Enota kolesnega ležaja se ne sme nagibati na zatič osi.

22

Namestite pokrovček za zaščito pesto ležaja. Uporabite gumijasto kladivo.



23

Obdelajte pesto kolesa, ki je v stiku s zavornim kolutom. Uporabite bakreno mast.



24

Namestite zavorni disk.



25

Zategnite pritrditve zavornega diska. Uporabite nasadni ključ №12. Uporabite navorni ključ. Zategnite ga do navora 10 Nm.



26

Očistite umazanijo in prah iz nosilca zavorne čeljusti. Uporabite žično krtačo. Uporabite čistilo zavor.



AUTODOC priporočja:

- Menjava: kolesnega ležaja – FIAT New 500 Cabrio (332). Po nanosu razpršila počakajte nekaj minut.

27

Namestite nosilec zavorne čeljusti.



- 28** Zategnite nosilec zavorne čeljusti. Uporabite nasadni ključ №17. Uporabite navorni ključ. Zategnite ga do navora 62 Nm.



- 29** Namestite zavorne ploščice.



- 30** Namestite zavorno čeljust in jo privijte. Uporabite nasadni ključ №13. Uporabite navorni ključ. Zategnite ga do navora 30 Nm.



- 31** Očistite površino zavornih kolutov. Uporabite žično krtačo.

- 32** Obdelajte površino, kjer se zavorni kolut stika s platiščem. Uporabite bakreno mast.



33

Očistite površino zavornih kolutov. Uporabite čistilo zavor.



Menjava: kolesnega ležaja – FIAT New 500 Cabrio (332). Nasvet AUTODOC strokovnjakov:

- Po nanosu spreja počakajte nekaj minut.

34

Namestite kolo.



AUTODOC priporoča:

- Pomembno! Držite kolo med privijanjem pritrdilnih vijakov. FIAT New 500 Cabrio (332)

35

Privijte vijake kolesa. Uporabite kolesni nasadni nastavek št. 17



36

Spustite avto in z delanjem v navzkrižnem vrstnem redu, zategnite kolesne vijake. Uporabite navorni ključ. Zategnite ga do navora 120 Nm.



37

Odstranite dvigalke in kline.



ODLIČNO OPRAVLJENO! 

OGLEJTE SI VEČ VADNIC

AUTODOC – VISOKOKVALITETNI AVTODELI PO DOSTOPNIH CENAH

AUTODOC MOBILNA APLIKACIJA: UJEMITE SUPER PONUDBE IN NAKUPUJTE PRIROČNO



+ AUTODOC

GET IT ON  **Google Play**

Download on the  **App Store**

Download

SUPER IZBIRA REZERVNIH DELOV ZA VAŠ AVTOMOBIL

KOLESNI LEŽAJ: ŠIROKA IZBIRA

i OMEJITEV ODGOVORNOSTI:

Dokument vsebuje le splošna priporočila, ki so lahko koristna za vas, ko izvajate popravila ali nameščate nadomestne dele. AUTODOC ne odgovarja za kakršnokoli izgubo, poškodbo, škodo na premoženju, ki nastane v procesu popravila ali zamenjave zaradi nepravilne uporabe ali napačne razlage razpoložljivih informacij.

AUTODOC ne odgovarja za morebitne napake in nejasnosti v tem priročniku. Informacije so samo informativne narave in ne morejo nadomestiti nasveta strokovnjakov.

AUTODOC ne odgovarja za nepravilno ali nevarno uporabo opreme, orodij in avtomobilskih delov. AUTODOC močno priporoča, da ste previdni in upoštevate pravila glede varnosti pri izvajanju popravil ali nameščanju nadomestnih delov. Ne pozabite: uporaba avtomobilskih delov slabše kakovosti vam ne zagotavlja ustrezne ravni varnosti v cestnem prometu.

© Copyright 2023 – Vse vsebine na tej spletni strani, zlasti besedila, fotografije in grafike, so zaščitene z zakonom o avtorskih pravicah. Vse pravice, vključno z razmnoževanjem, objavljanjem, urejanjem in prevajanjem, ostanejo pridržane, AUTODOC SE.