



Kako zamenjati avtodel
filter notranjega prostora
na avtu **FIAT DOBLO**
zaboj /kombi (263) –
vodnik menjave

PODOBEN VIDEO VODIČ



Ta video prikazuje postopek menjave podobnega avtodela na drugem vozilu

Pomembno!

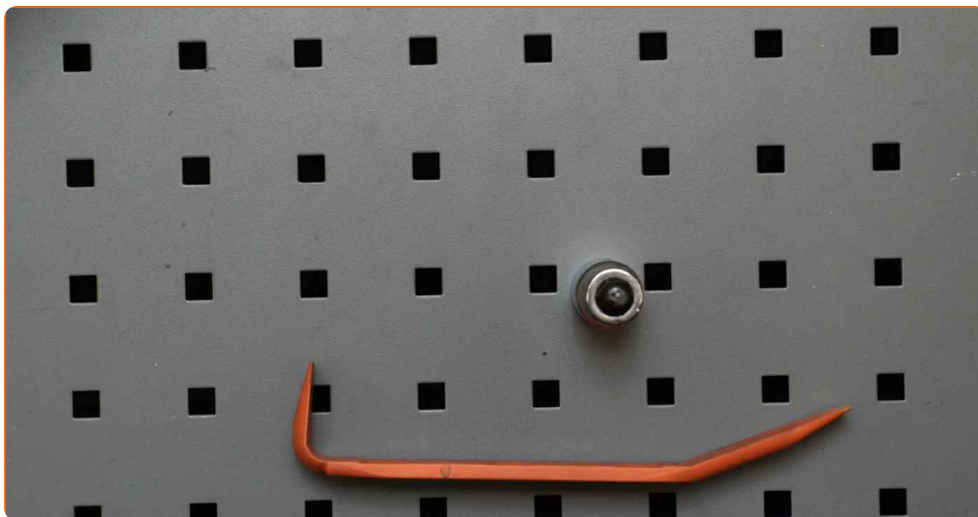
Ta postopek zamenjave je mogoče uporabiti za:

FIAT DOBLO zabož /kombi (263) 1.6 D Multijet, FIAT DOBLO zabož /kombi (263) 1.4 Natural Power, FIAT DOBLO zabož /kombi (263) 1.4, FIAT DOBLO zabož /kombi (263) 1.3 D Multijet, FIAT DOBLO zabož /kombi (263) 2.0 D Multijet, FIAT DOBLO zabož /kombi (263) 1.6 D Multijet (263ZXR1B)

Koraki se lahko nekoliko razlikujejo glede na zasnovo avtomobila.

Ta vodič je bil ustvarjen na osnovi postopka menjave za podobni avtodel: FIAT GRANDE PUNTO (199) 1.3 D Multijet

MENJAVA: FILTER NOTRANJEGA PROSTORA – FIAT
DOBLO ZABOJ /KOMBI (263). ORODJE, KI GA
POTREBUJETE:



- Torx nastavek T25

- Orodje za snemanje plastičnih čepov

[Kupite orodja](#)

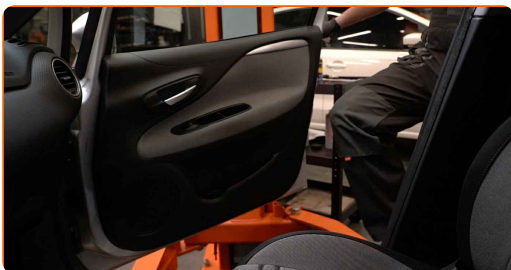
Menjava: filter notranjega prostora – FIAT DOBLO zabož /kombi (263). Nasvet AUTODOC strokovnjakov:

- Zamenjajte kabinski filter najmanj enkrat na šest mesecev, v zgodnjih spomladanskih in jesenskih sezonah.
- Upoštevati pogoje, priporočila in zahteve dela, ki jih je določil proizvajalec.
- Če je pretok zraka v kabini močno zmanjšán, zamenjajte filter pred načrtovanim vzdrževanjem.
- Prosimo, upoštevajte: vsa dela na avtu – FIAT DOBLO zabož /kombi (263) – morajo biti izvedena, ko je motor izklopljen.

ZAMENJAVO OPRAVITE V NASLEDNJEM VRSTEM REDU:

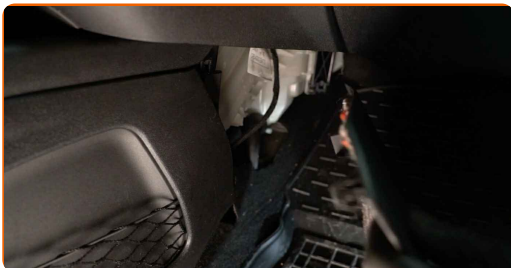
1

Premaknite sopotnikov sedež do konca nazaj.



2

Odstranite stranski plastični pokrov.



3

Odstranite sponke iz predala v armaturni plošči. Uporabite plastično orodje za demontažo.



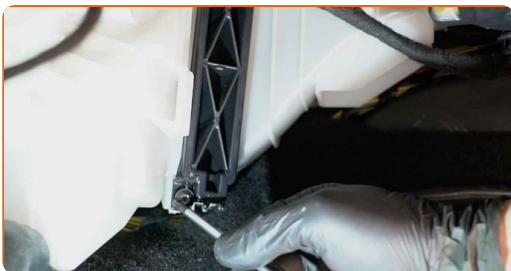
4

Odstranite spodnji pokrov sovoznikovega pedalnika.



5

Odvijte pritrdilne elemente ohišja filtra za notranji zrak. Uporabite vijačni nastavek T25.



6

Odstranite nameštite pokrov filtra kabine.



AUTODOC priporočja:

- Menjava: filter notranjega prostora – FIAT DOBLO zabojev /kombi (263). Ne uporabljajte prekomerne sile med odstranjevanjem dela, saj ga ta lahko poškoduje.

7

Odstranite filter kabine.



Menjava: filter notranjega prostora – FIAT DOBLO zaboj /kombi (263).
AUTODOC strokovnjaki priporočajo:

- Ne poskušajte očistiti in filter ponovno uporabiti - to bo vplivalo na kakovost čiščenja zraka v notranjosti avtomobila.

8

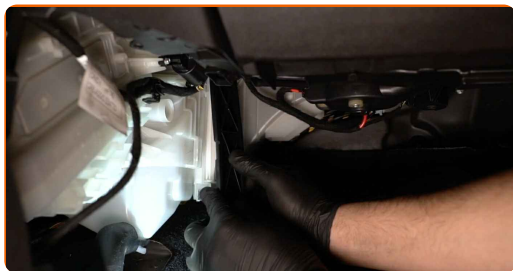
Namestite filter za zrak notranjega prostora na njegov sedež za namestitev.



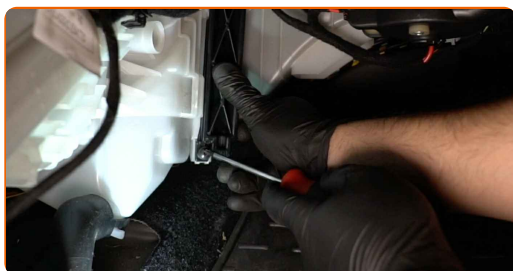
Menjava: filter notranjega prostora – FIAT DOBLO zaboj /kombi (263).
AUTODOC strokovnjaki priporočajo:

- Oglejte pravilno namestitev filtrirnega elementa. Ne ga nagniti.
- Sledite puščici za smer vrtenja pretoka zraka na filtru.
- FIAT DOBLO zaboj /kombi (263) – Pomembno je, da uporabljate le visokokakovostne filtre.

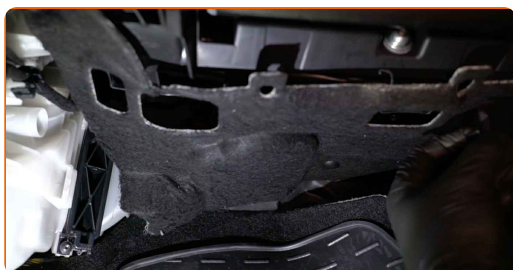
9 Ponovno namestite pokrov filtra kabine.



10 Privijte pritrdilne elemente ohišja filtra za notranji zrak. Uporabite vijačni nastavek T25.



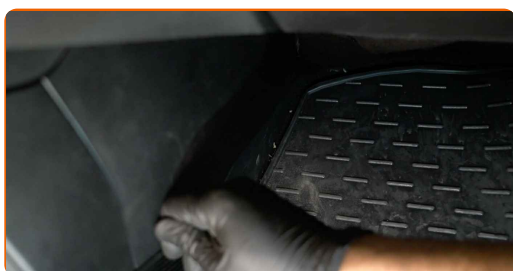
11 Namestite spodnji pokrov sovoznikovega predala.



12 Namestite sponke predala v armaturni plošči.



13 Namestite stransko plastično ploščo. Namestite del z uporabo vodil in pritrdite pritrdilne elemente.



AUTODOC priporoča:

- Menjava: filter notranjega prostora – FIAT DOBLO zaboj /kombi (263). Ne uporabljajte prekomerne sile med vgradnjo. To lahko poškoduje pritrdilne elemente.

14

Vrnite sopotnikov sedež v prvotni položaj.



15

Vklopite vžig.

16

Vključite klimatsko napravo. To je potrebno, da se prepričate o pravilnem delovanju komponente.

17

Izklopite vžig.

ODLIČNO OPRAVLJENO! 

OGLEJTE SI VEČ VADNIC

AUTODOC – VISOKOKVALITETNI AVTODELI PO DOSTOPNIH CENAH

AUTODOC MOBILNA APLIKACIJA: UJEMITE SUPER PONUDBE IN NAKUPUJTE PRIROČNO



+ AUTODOC

GET IT ON  **Google Play**

 **Download on the App Store**

Download

SUPER IZBIRA REZERVNIH DELOV ZA VAŠ AVTOMOBIL

FILTRI NOTRANJEGA PROSTORA: ŠIROKA IZBIRA

OMEJITEV ODGOVORNOSTI:

Dokument vsebuje le splošna priporočila, ki so lahko koristna za vas, ko izvajate popravila ali nameščate nadomestne dele. AUTODOC ne odgovarja za kakršnokoli izgubo, poškodbo, škodo na premoženju, ki nastane v procesu popravila ali zamenjave zaradi nepravilne uporabe ali napačne razlage razpoložljivih informacij.

AUTODOC ne odgovarja za morebitne napake in nejasnosti v tem priročniku. Informacije so samo informativne narave in ne morejo nadomestiti nasveta strokovnjakov.

AUTODOC ne odgovarja za nepravilno ali nevarno uporabo opreme, orodij in avtomobilskih delov. AUTODOC močno priporoča, da ste previdni in upoštevate pravila glede varnosti pri izvajanju popravil ali nameščanju nadomestnih delov. Ne pozabite: uporaba avtomobilskih delov slabše kakovosti vam ne zagotavlja ustrezne ravni varnosti v cestnem prometu.

© Copyright 2023 – Vse vsebine na tej spletni strani, zlasti besedila, fotografije in grafike, so zaščitene z zakonom o avtorskih pravicah. Vse pravice, vključno z razmnoževanjem, objavljanjem, urejanjem in prevajanjem, ostanejo pridržane, AUTODOC SE.