



Kako zamenjati avtodel
filter notranjega prostora
na avtu **FIAT Doblo
Kombi (119_, 223_)** –
vodnik menjave

PODOBEN VIDEO VODIČ



Ta video prikazuje postopek menjave podobnega avtodela na drugem vozilu

Pomembno!

Ta postopek zamenjave je mogoče uporabiti za:

FIAT Doblo Kombi (119_, 223_) 1.2, FIAT Doblo Kombi (119_, 223_) 1.9 D, FIAT Doblo Kombi (119_, 223_) 1.9 JTD, FIAT Doblo Kombi (119_, 223_) 1.6 16V, FIAT Doblo Kombi (119_, 223_) 1.3 D Multijet, FIAT Doblo Kombi (119_, 223_) 1.9 D Multijet, FIAT Doblo Kombi (119_, 223_) 1.4, FIAT Doblo Kombi (119_, 223_) 1.6 Natural Power, FIAT Doblo Kombi (119_, 223_) 1.6, FIAT Doblo Kombi (119_, 223_) 1.3 JTD, FIAT Doblo Kombi (119_, 223_) 1.3 JTD 16V, FIAT Doblo Kombi (119_, 223_) 1.6 Natural Power (223AXD1A)

Koraki se lahko nekoliko razlikujejo glede na zasnovo avtomobila.

Ta vodič je bil ustvarjen na osnovi postopka menjave za podobni avtodel: FIAT PUNTO (188) 1.2 60

MENJAVA: FILTER NOTRANJEGA PROSTORA – FIAT
DOBLO KOMBI (119_, 223_). ORODJE, KI GA BOSTE
MORDA POTREBOVALI:



- Pogonska vtičnica št. 6
- Izvijač z zatikalom

Kupite orodja

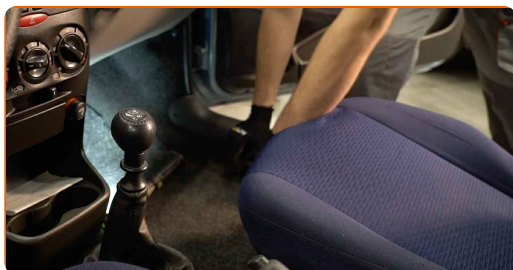
Menjava: filter notranjega prostora – FIAT Doblo Kombi (119_, 223_). AUTODOC strokovnjaki priporočajo:

- Zamenjajte kabinski filter najmanj enkrat na šest mesecev, v zgodnjih spomladanskih in jesenskih sezonah.
- Upoštevati pogoje, priporočila in zahteve dela, ki jih je določil proizvajalec.
- Če je pretok zraka v kabini močno zmanjšan, zamenjajte filter pred načrtovanim vzdrževanjem.
- Vsa dela je potrebno opraviti pri ugasnjenem motorju.

MENJAVA: FILTER NOTRANJEGA PROSTORA – FIAT DOBLO KOMBI (119_, 223_). PRIPOROČEN VRSTNI RED KORAKOV:

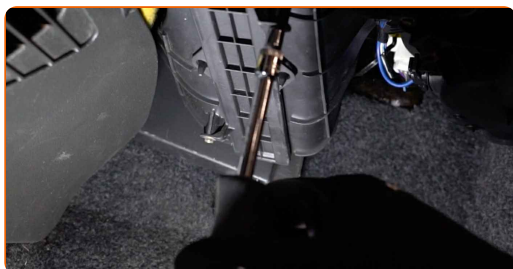
1

Premaknite sopotnikov sedež do konca nazaj.



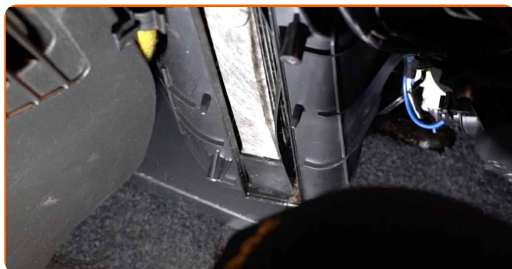
2

Odvijte pritrdilne elemente ohišja filtra za notranji zrak. Uporabite nasadni ključ №6. Uporabite izvijač z zatikalom.



3

Odstranite namestite pokrov filtra kabine.



4

Odstranite filter kabine.



Menjava: filter notranjega prostora – FIAT Doblo Kombi (119_, 223_). Nasvet AUTODOC strokovnjakov:

- Ne poskušajte očistiti in filter ponovno uporabiti - to bo vplivalo na kakovost čiščenja zraka v notranjosti avtomobila.

5

Namestite filter za zrak notranjega prostora na njegov sedež za namestitev.

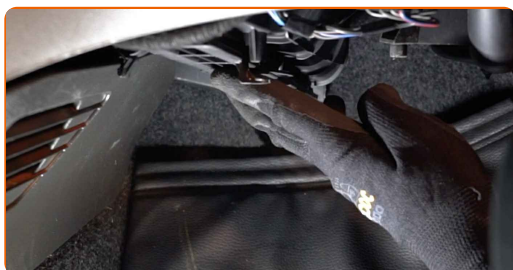


AUTODOC priporoča:

- Menjava: filter notranjega prostora – FIAT Doblo Kombi (119_, 223_). Prepričajte se, da boste filtrirni element namestili pravilno. Izognite se nepravnanosti.
- Sledite puščici za smer vrtenja pretoka zraka na filtru.
- Pozor! Uporabljajte kvalitetne filtre – FIAT Doblo Kombi (119_, 223_).

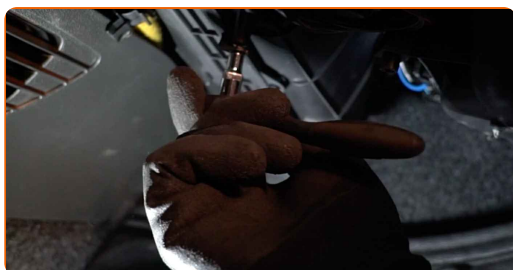
6

Ponovno namestite pokrov filtra kabine.



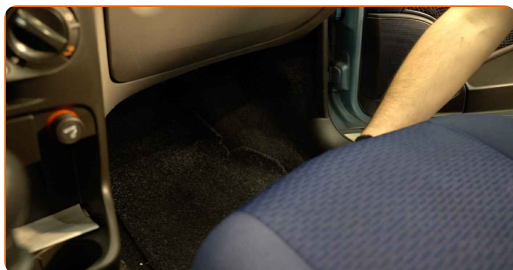
7

Privijte pritrdilne elemente ohišja filtra za notranji zrak. Uporabite nasadni ključ №6. Uporabite izvijač z zatikalom.



8

Vrnite sopotnikov sedež v prvotni položaj.



9

Vklopite vžig.

10

Vključite klimatsko napravo. To je potrebno, da se prepričate o pravilnem delovanju komponente.

11

Izklopite vžig.

ODLIČNO OPRAVLJENO! 

OGLEJTE SI VEČ VADNIC

AUTODOC – VISOKOKVALITETNI AVTODELI PO DOSTOPNIH CENAH

AUTODOC MOBILNA APLIKACIJA: UJEMITE SUPER PONUDBE IN NAKUPUJTE PRIROČNO

+ AUTODOC

GET IT ON
Google Play

Download on the
App Store

Download

SUPER IZBIRA REZERVNIH DELOV ZA VAŠ AVTOMOBIL

FILTRI NOTRANJEGA PROSTORA: ŠIROKA IZBIRA

OMEJITEV ODGOVORNOSTI:

Dokument vsebuje le splošna priporočila, ki so lahko koristna za vas, ko izvajate popravila ali nameščate nadomestne dele. AUTODOC ne odgovarja za kakršnokoli izgubo, poškodbo, škodo na premoženju, ki nastane v procesu popravila ali zamenjave zaradi nepravilne uporabe ali napačne razlage razpoložljivih informacij.

AUTODOC ne odgovarja za morebitne napake in nejasnosti v tem priročniku. Informacije so samo informativne narave in ne morejo nadomestiti nasveta strokovnjakov.

AUTODOC ne odgovarja za nepravilno ali nevarno uporabo opreme, orodij in avtomobilskih delov. AUTODOC močno priporoča, da ste previdni in upoštevate pravila glede varnosti pri izvajanju popravil ali nameščanju nadomestnih delov. Ne pozabite: uporaba avtomobilskih delov slabše kakovosti vam ne zagotavlja ustrezne ravni varnosti v cestnem prometu.

© Copyright 2022 – Vse vsebine na tej spletni strani, zlasti besedila, fotografije in grafike, so zaščitene z zakonom o avtorskih pravicah. Vse pravice, vključno z razmnoževanjem, objavljanjem, urejanjem in prevajanjem, ostanejo pridržane, AUTODOC GmbH.