



Kako zamenjati avtodel  
filter notranjega prostora  
na avtu **FIAT Doblo**  
**Cargo (223\_)** – vodnik  
menjave

## PODOBEN VIDEO VODIČ



Ta video prikazuje postopek menjave podobnega avtodela na drugem vozilu

### Pomembno!

Ta postopek zamenjave je mogoče uporabiti za:

FIAT Doblo Cargo (223\_) 1.3 JTD 16V Multijet, FIAT Doblo Cargo (223\_) 1.9 JTD Multijet, FIAT Doblo Cargo (223\_) 1.2 16V, FIAT Doblo Cargo (223\_) 1.2, FIAT Doblo Cargo (223\_) 1.9 D, FIAT Doblo Cargo (223\_) 1.6 16V, FIAT Doblo Cargo (223\_) 1.9 JTD, FIAT Doblo Cargo (223\_) 1.3 JTD 16V, FIAT Doblo Cargo (223\_) 1.4, FIAT Doblo Cargo (223\_) 1.6 Natural Power, FIAT Doblo Cargo (223\_) 1.3 D Multijet, FIAT Doblo Cargo (223\_) 1.6 Natural Power (223WXD1A)

Koraki se lahko nekoliko razlikujejo glede na zasnovo avtomobila.

Ta vodič je bil ustvarjen na osnovi postopka menjave za podobni avtodel: FIAT PUNTO (188) 1.2 60

**MENJAVA: FILTER NOTRANJEGA PROSTORA – FIAT DOBLO CARGO (223\_). ORODJE, KI GA BOSTE MORDA POTREBOVALI:**



- Pogonska vtičnica št. 6
- Izvijač z zatikalom

**Kupite orodja**

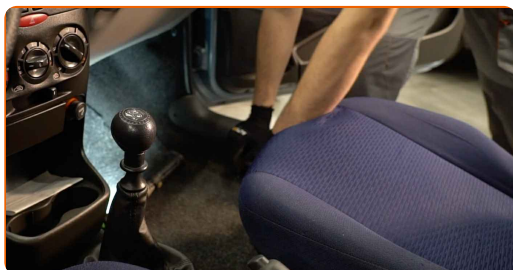
Menjava: filter notranjega prostora – FIAT Doblo Cargo (223\_). AUTODOC strokovnjaki priporočajo:

- Zamenjajte kabinski filter najmanj enkrat na šest mesecev, v zgodnjih spomladanskih in jesenskih sezonah.
- Upoštevati pogoje, priporočila in zahteve dela, ki jih je določil proizvajalec.
- Če je pretok zraka v kabini močno zmanjšan, zamenjajte filter pred načrtovanim vzdrževanjem.
- Vsa dela je potrebno opraviti pri ugasnjenem motorju.

## MENJAVA: FILTER NOTRANJEGA PROSTORA – FIAT DOBLO CARGO (223\_). PRIPOROČEN VRSTNI RED KORAKOV:

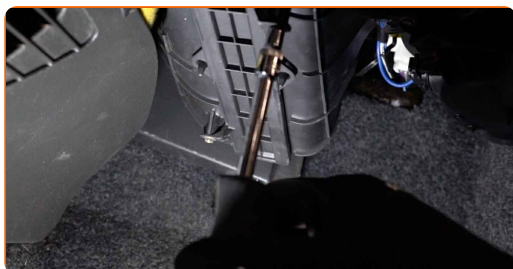
1

Premaknite sopotnikov sedež do konca nazaj.

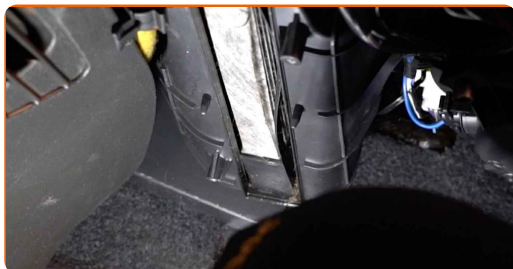


2

Odvijte pritrdilne elemente ohišja filtra za notranji zrak. Uporabite nasadni ključ №6. Uporabite izvijač z zatikalom.



**3** Odstranite namestite pokrov filtra kabine.



**4** Odstranite filter kabine.



Menjava: filter notranjega prostora – FIAT Doblo Cargo (223\_). Nasvet AUTODOC strokovnjakov:

- Ne poskušajte očistiti in filter ponovno uporabiti - to bo vplivalo na kakovost čiščenja zraka v notranjosti avtomobila.

**5** Namestite filter za zrak notranjega prostora na njegov sedež za namestitev.

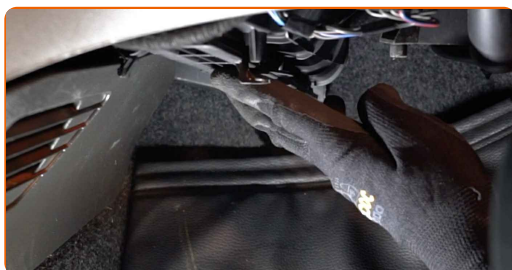


### AUTODOC priporoča:

- Menjava: filter notranjega prostora – FIAT Doblo Cargo (223\_). Prepričajte se, da boste filtrirni element namestili pravilno. Izognite se nepravnanosti.
- Sledite puščici za smer vrtenja pretoka zraka na filtru.
- Pozor! Uporabljajte kvalitetne filtre – FIAT Doblo Cargo (223\_).

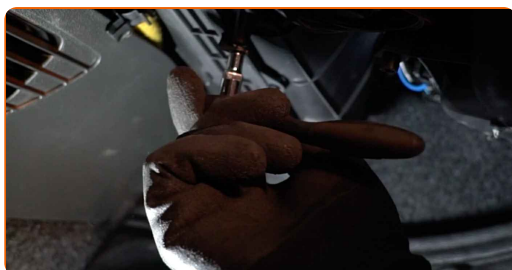
6

Ponovno namestite pokrov filtra kabine.



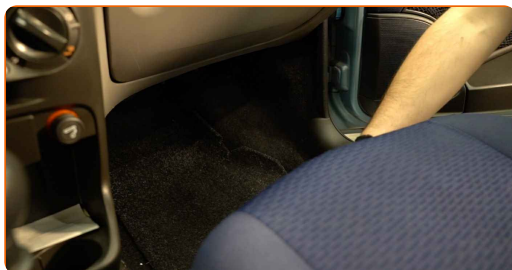
7

Privijte pritrdilne elemente ohišja filtra za notranji zrak. Uporabite nasadni ključ №6. Uporabite izvijač z zatikalom.



8

Vrnite sopotnikov sedež v prvotni položaj.



**9**

Vklonpíte vřig.

**10**

Vključíte klimatsko napravo. To je potrebno, da se prepričate o pravilnem delovanju komponente.

**11**

Izklopíte vřig.

**ODLIČNO OPRAVLJENO!** **OGLEJTE SI VEČ VADNIC**

## AUTODOC – VISOKOKVALITETNI AVTODELI PO DOSTOPNIH CENAH

AUTODOC MOBILNA APLIKACIJA: UJEMITE SUPER PONUDBE IN NAKUPUJTE PRIROČNO



**+ AUTODOC**

GET IT ON  **Google Play**

Download on the  **App Store**

**Download**

**SUPER IZBIRA REZERVNIH DELOV ZA VAŠ AVTOMOBIL**

**FILTRI NOTRANJEGA PROSTORA: ŠIROKA IZBIRA**

### **i OMEJITEV ODGOVORNOSTI:**

Dokument vsebuje le splošna priporočila, ki so lahko koristna za vas, ko izvajate popravila ali nameščate nadomestne dele. AUTODOC ne odgovarja za kakršnokoli izgubo, poškodbo, škodo na premoženju, ki nastane v procesu popravila ali zamenjave zaradi nepravilne uporabe ali napačne razlage razpoložljivih informacij.

AUTODOC ne odgovarja za morebitne napake in nejasnosti v tem priročniku. Informacije so samo informativne narave in ne morejo nadomestiti nasveta strokovnjakov.

AUTODOC ne odgovarja za nepravilno ali nevarno uporabo opreme, orodij in avtomobilskih delov. AUTODOC močno priporoča, da ste previdni in upoštevate pravila glede varnosti pri izvajanju popravil ali nameščanju nadomestnih delov. Ne pozabite: uporaba avtomobilskih delov slabše kakovosti vam ne zagotavlja ustrezne ravni varnosti v cestnem prometu.

© Copyright 2022 – Vse vsebine na tej spletni strani, zlasti besedila, fotografije in grafike, so zaščiten z zakonom o avtorskih pravicah. Vse pravice, vključno z razmnoževanjem, objavljanjem, urejanjem in prevajanjem, ostanejo pridržane, AUTODOC GmbH.