



Kako zamenjati avtodel  
mikro jermen na avtu  
**Mercedes W211** – vodnik  
menjave

## VIDEO VODIČ



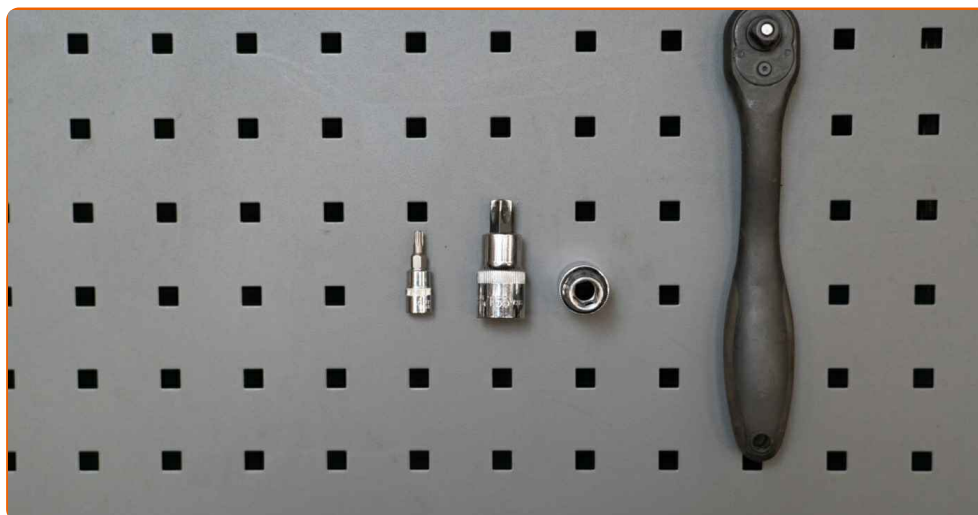
### Pomembno!

Ta postopek zamenjave je mogoče uporabiti za:

MERCEDES-BENZ Razred C Saloon (W202) C 220 CDI (202.133), MERCEDES-BENZ Razred C T-modell (S202) C 220 T CDI (202.193), MERCEDES-BENZ Razred C Saloon (W202) C 200 CDI (202.134), MERCEDES-BENZ Razred C T-modell (S202) C 200 T CDI (202.194), MERCEDES-BENZ Razred G Off-Road (W463) G 270 CDI (463.322, 463.323), MERCEDES-BENZ Razred E Saloon (W211) E 270 CDI (211.016), MERCEDES-BENZ Razred E Saloon (W211) E 200 CDI (211.004), MERCEDES-BENZ Razred E T-modell (S211) E 270 T CDI (211.216)

Koraki se lahko nekoliko razlikujejo glede na zasnovo avtomobila.

**MENJAVA: MIKRO JERMENA – MERCEDES W211.  
ORODJE, KI GA BOSTE POTREBOVALI:**



- Torx nastavek T25
- Torx nastavek T55
- Pogonska vtičnica št. 10
- Izvijač z zatikalom
- Preveleka za blatnik

**KUPITE ORODJA**

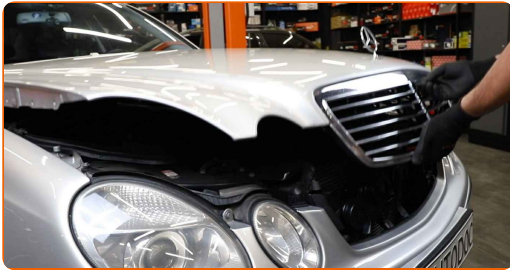
**AUTODOC priporoča:**

- Opozorilo! Izklopite motor, preden začnete s kakršnim koli delom – Mercedes W211

**ZAMENJAVO OPRAVITE V NASLEDNJEM VRSTEM REDU:**

1

Odprite pokrov.



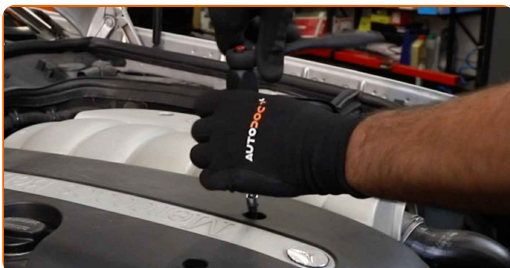
2

Uporabite zaščitno prevleko za blatnik, da preprečite poškodbe barve in plastičnih delov avta.



3

Odvijte pritrdilni element pokrova motorja. Uporabite vijačni nastavek T25. Uporabite izvijač z zatikalom.



- 4 Odvijte pritrdilne elemente zadnjega dela pokrova motorja. Uporabite nasadni ključ №10. Uporabite izvijač z zatikalom.



- 5 Odstranite zadnji del pokrova motorja.



Menjava: mikro jermena – Mercedes W211. Strokovnjaki priporočajo:

- Ne uporabite prevelike sile pri odstranjevanju dela. V nasprotnem primeru ga lahko poškodujete.

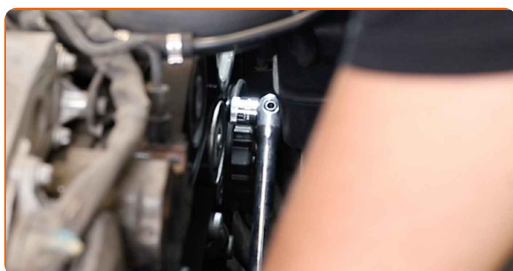
- 6 Odstranite pokrov motorja.



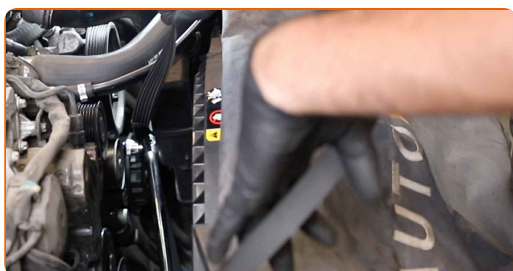
### AUTODOC priporoča:

- Dvignite pokrov motorja tako, da ga držite na obeh straneh.
- Menjava: mikro jermena – Mercedes W211. Ne uporabljajte prekomerne sile med odstranjevanjem dela, saj ga ta lahko poškoduje.

**7** Odmaknite napenjalni valj rebrastega jermena. Uporabite vijačni nastavek T55. Uporabite izvijač z zatikalom.



**8** Odstranite rebrasti jermen.



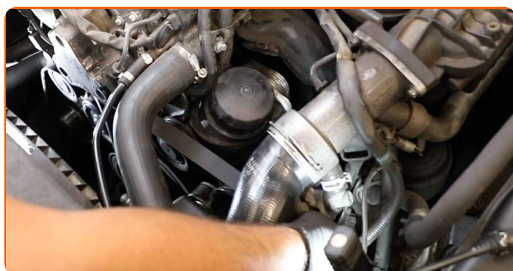
### AUTODOC priporoča:

- Preverite stanje napenjalnega valja in vodilnega valja. Zamenjajte jih, če je to potrebno.

9 Vrnite napenjalni valj v začetni položaj.



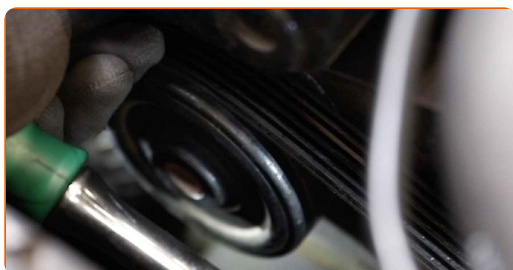
10 Namestite rebrasti jermen.



11 Odmaknite napenjalni valj rebrastega jermena. Uporabite vijačni nastavek T55. Uporabite izvijač z zatikalom.



12 Namestite rebrasti jermen na napenjalni valj.



Menjava: mikro jermena – Mercedes W211. AUTODOC nasvet:

- Prepričajte se, da se rebrasti jermen tesno prilega na vse valje.



13

Vrnite napenjalni valj v začetni položaj. Uporabite vijačni nastavek T55. Uporabite izvijač z zatikalom.



14

Namestite pokrov motorja in ga pričvrstite.



### AUTODOC priporočja:

- Menjava: mikro jermena – Mercedes W211. Ne uporabljajte prekomerne sile med vgradnjo. To lahko poškoduje del.

15

Privijte pritrdilne elemente pokrova motorja. Uporabite vijačni nastavek T25. Uporabite izvijač z zatikalom.





16

Postavite zadnji del pokrova motorja nazaj na njegovo mesto.



Menjava: mikro jermena – Mercedes W211. AUTODOC strokovnjaki priporočajo:

- Pri nameščanju ne uporabljajte prekomerne sile, da ne poškodujete dela.

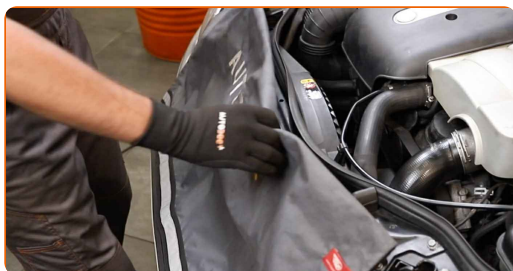
17

Privijte pritrdilne elemente zadnjega dela pokrova motorja. Uporabite nasadni ključ №10. Uporabite izvijač z zatikalom.



18

Odstranite zaščitni pokrov blatnika.



19

Zaprte pokrov.

**ODLIČNO OPRAVLJENO!** [OGLEJTE SI VEČ VADNIC](#)

## AUTODOC – VISOKOKVALITETNI AVTODELI PO DOSTOPNIH CENAH

AUTODOC MOBILNA APLIKACIJA: UJEMITE SUPER PONUDBE IN NAKUPUJTE PRIROČNO



**AUTODOC+**

GET IT ON  
**Google Play**

Download on the  
**App Store**

**Download**

**SUPER IZBIRA REZERVNIH DELOV ZA VAŠ AVTOMOBIL**

**KUPITE REZERVNE DELE ZA MERCEDES**

**MIKRO JERMEN: ŠIROKA IZBIRA**

**IZBERITE AVTOMOBILSKE DELE ZA MERCEDES W211**

**MIKRO JERMAN ZA MERCEDES: KUPITE ZDAJ**

**MIKRO JERMAN ZA MERCEDES W211: NAJBOLJŠE  
PONUDBE & UGODNOSTI**

## **ⓘ OMEJITEV ODGOVORNOSTI:**

Dokument vsebuje le splošna priporočila, ki so lahko koristna za vas, ko izvajate popravila ali nameščate nadomestne dele. AUTODOC ne odgovarja za kakršnokoli izgubo, poškodbo, škodo na premoženju, ki nastane v procesu popravila ali zamenjave zaradi nepravilne uporabe ali napačne razlage razpoložljivih informacij.

AUTODOC ne odgovarja za morebitne napake in nejasnosti v tem priročniku. Informacije so samo informativne narave in ne morejo nadomestiti nasveta strokovnjakov.

AUTODOC ne odgovarja za nepravilno ali nevarno uporabo opreme, orodij in avtomobilskih delov. AUTODOC močno priporoča, da ste previdni in upoštevate pravila glede varnosti pri izvajanju popravil ali nameščanju nadomestnih delov. Ne pozabite: uporaba avtomobilskih delov slabše kakovosti vam ne zagotavlja ustrezne ravni varnosti v cestnem prometu.

© Copyright 2022 – Vse vsebine na tej spletni strani, zlasti besedila, fotografije in grafike, so zaščitene z zakonom o avtorskih pravicah. Vse pravice, vključno z razmnoževanjem, objavljanjem, urejanjem in prevajanjem, ostanejo pridržane, AUTODOC GmbH.