



Kako zamenjati avtodel  
vzmeti zadaj na avtu  
**Mercedes W211** – vodnik  
menjave

## VIDEO VODIČ

** Pomembno!**

Ta postopek zamenjave je mogoče uporabiti za:

MERCEDES-BENZ Razred E Saloon (W211) E 320 (211.065), MERCEDES-BENZ Razred E Saloon (W211) E 270 CDI (211.016), MERCEDES-BENZ Razred E Saloon (W211) E 200 NGT (211.041), MERCEDES-BENZ Razred E Saloon (W211) E 280 (211.054), MERCEDES-BENZ Razred E Saloon (W211) E 350 (211.056), MERCEDES-BENZ Razred E Saloon (W211) E 350 CGI (211.057)

Koraki se lahko nekoliko razlikujejo glede na zasnovo avtomobila.

**MENJAVA: VZMETI – MERCEDES W211. ORODJE, KI GA POTREBUJETE:**



- Žična krtača
- Sprej WD-40
- Čistilo zavor
- Bakrena mast
- Navorni ključ
- Kombinirani ključ №18
- Kombinirani ključ №21
- Pogonska vtičnica št. E14
- Pogonska vtičnica št. 17
- Pogonska vtičnica št. 18
- XZN nastavek št. 12
- Nasadni ključ za kolo №17
- Izvijač z zatikalom
- Vzmetni kompresor
- Kladivo
- Izbijač
- Hidravlično dvigalo za menjalnik
- Podložni klin

**KUPITE ORODJA**

**Menjava: vzmeti – Mercedes W211. AUTODOC strokovnjaki priporočajo:**

- Obe spiralni vzmeti zadnjega vzmetenja je potrebno zamenjati sočasno.
- Postopek zamenjave je identičen za leve in zadnje spiralne vzmeti zadnjega vzmetenja.
- Prosimo, upoštevajte: vsa dela na avtu – Mercedes W211 – morajo biti izvedena, ko je motor izklopljen.

**ZAMENJAVO OPRAVITE V NASLEDNJEM VRSTEM REDU:**

**1** Zablockirajte kolesa s pomočjo klinov.

**2** Odvijte vijake nastavka kolesa. Uporabite kolesni nasadni nastavek št. 17



**3** Vzdignite zadnji del avtomobila in otrdite podpornike.



4

Odvijte vijake kolesa.



### AUTODOC priporoča:

- Opozorilo! Držite kolo med odvijanjem pritrdilnih vijakov, da se izognete poškodbam. Mercedes W211

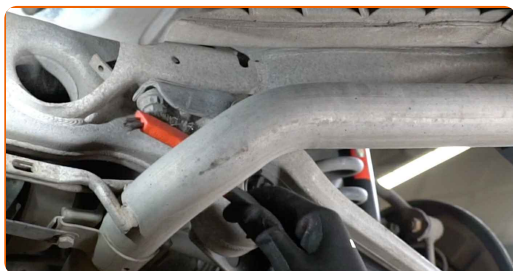
5

Odstranite kolo.



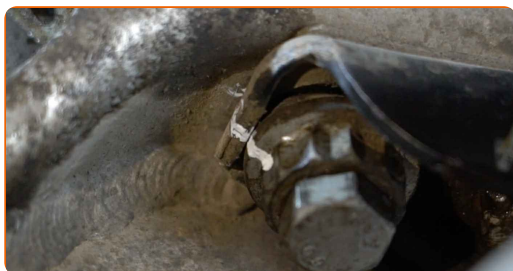
6

Očistite vse sklepe prečnega vodila. Uporabite žično krtačo. Uporabite sprej WD-40.

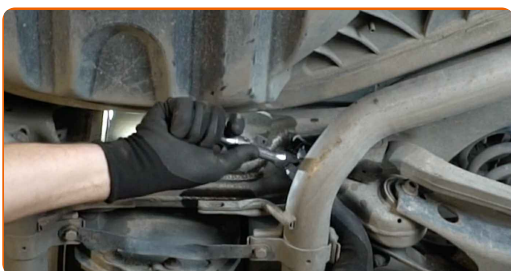


7

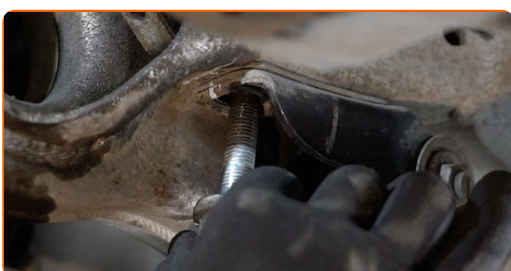
Naredite oznako na vijaku za korigiranje previsa.



- 8** Odvijte pritrdilne elemente, ki povezujejo krmilno roko in podokvir. Uporabite nasadni ključ №17. Uporabite izvijač z zatikalom.



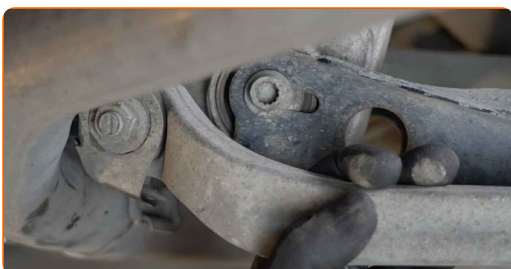
- 9** Odstranite pritrdilni vijak.



- 10** Odvijte pritrdilne elemente, ki povezujejo krmilno roko in podokvir. Uporabite nasadni ključ №E14. Uporabite izvijač z zatikalom.

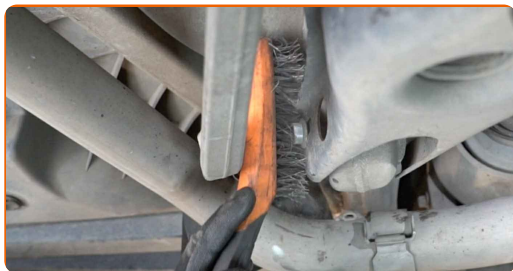


- 11** Potisnite krmilno roko na stran.



12

Očistite vse sklepe prečnega vodila. Uporabite žično krtačo. Uporabite sprej WD-40.

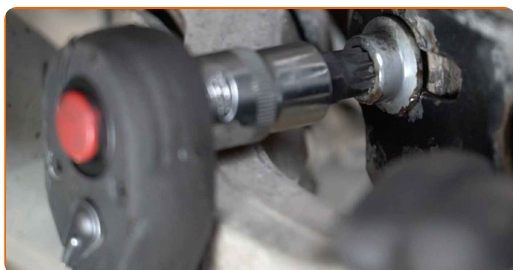


13

Naredite oznako na vijaku za korigiranje previsa.

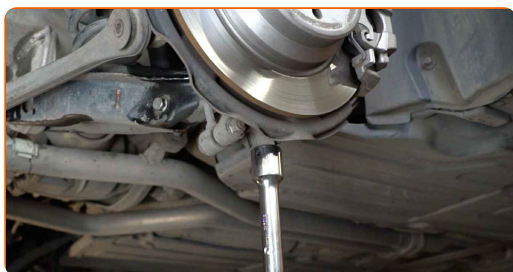
14

Odvijte pritrdilno roko iz podvozja. Uporabite kombinirani ključ №18. Uporabite nasadni ključ №18. Uporabite XZN št. 12. Uporabite izvijač z zatikalom.



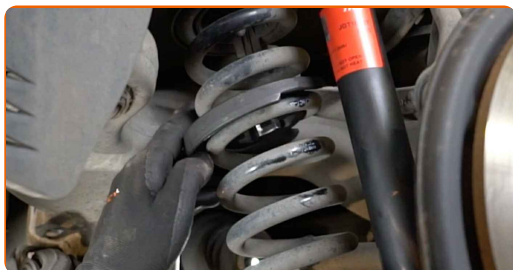
15

Podprite ročico. Uporabite dvigalko s hidravličnim prenosom.



16

Namestite kompresor spirane vzmeti na spiralno vzmet.



**Menjava: vzmeti – Mercedes W211. AUTODOC nasvet:**

- Uporabite adapterje in čeljusti primerne velikost.
- Spiralne vzmeti je potrebno pričvrstiti s kompresorjem spiralne vzmeti.
- Uporabite visokokakovostne kompresorje spiralne vzmeti.

17

Stisnite vzmet tako, da obrnete povezovalni vijak kompresorja spiralne vzmeti.



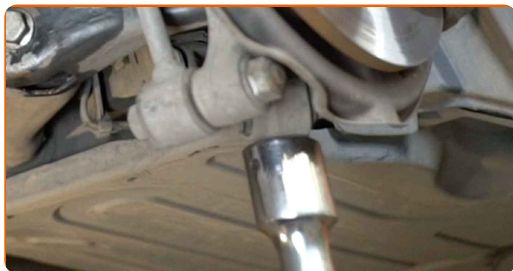
**Menjava: vzmeti – Mercedes W211. Strokovnjaki priporočajo:**

- Stiskajte kompresor spiralne vzmeti, dokler je dovolj prostora za odstranitev vzmeti. Ne stiskajte orodja do konca: spirale vzmeti se ne smejo dotikati druga druge.
- Bodite previdni. Stisnjena vzmet je pod vplivom velike sile in v primeru motenj povezav, poravnavanja, lahko povzroči poškodbe.
- Medtem, ko je vzmet stisnjena, na njej ne izvajajte del.



18

Odstranite podporo pod ročico.

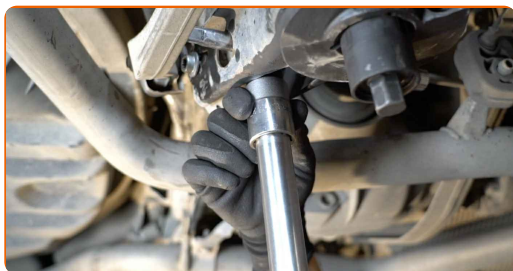


### AUTODOC priporoča:

- Mercedes W211 – Ne znižajte dvigala menjalnika sunkovito, da preprečite poškodbe komponent in mehanizmov avta.

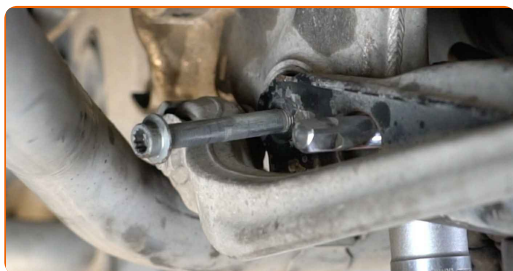
19

Podprite ročico. Uporabite dvigalko s hidravličnim prenosom.



20

Odstranite pritrdilni vijak. Uporabite XZN št. 12. Uporabite izvijač z zatikalom. Uporabite izbijač. Uporabite kladivo.



21

Odstranite podporo pod ročico.

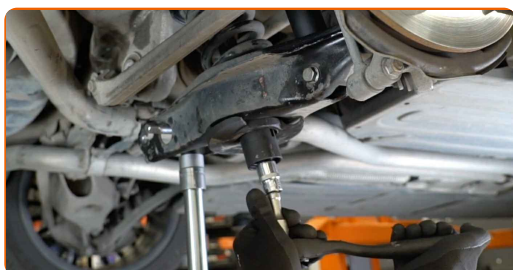


**AUTODOC priporoča:**

- Menjava: vzmeti – Mercedes W211. Gladko znižajte dvigalo menjalnika, brez sunkov, da preprečite poškodbe komponent in mehanizmov.

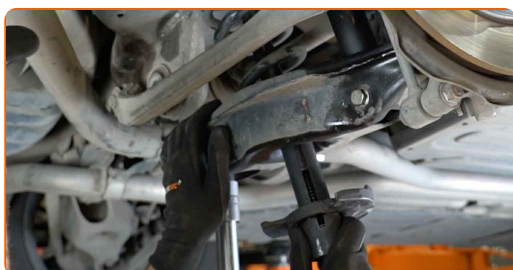
**22**

Dekompresirajte vzmet.



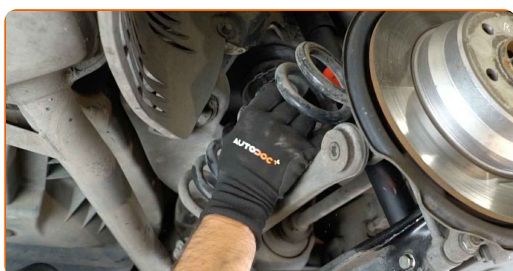
**23**

Odstranite kompresor spiralne vzmeti.



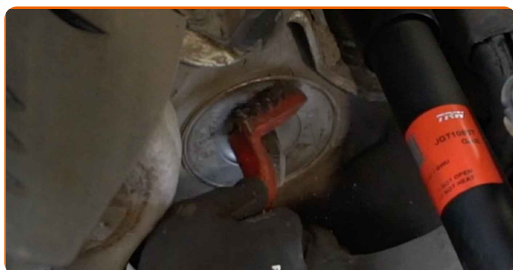
**24**

Odstranite vzmet.



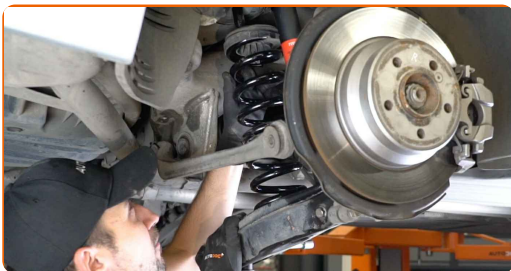
**25**

Očistite nosilce spiralne vzmeti. Uporabite žično krtačo. Uporabite sprej WD-40.



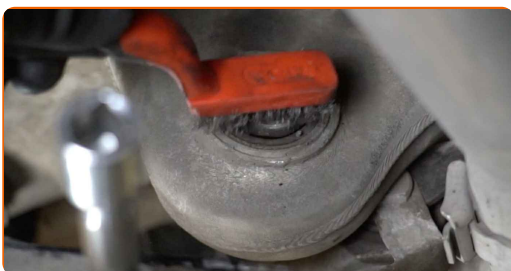
26

Namestite spiralno vzmet skupaj z gumijastimi nosilci na mesto namestitve.



27

Očistite vse sklepe prečnega vodila. Uporabite žično krtačo. Uporabite sprej WD-40.



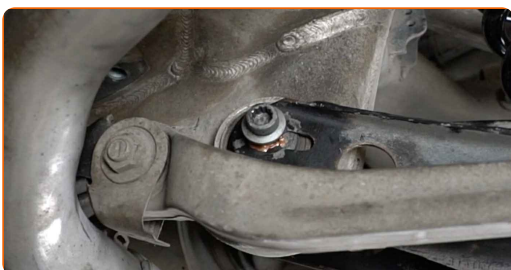
28

Podprite ročico. Uporabite dvigalko s hidravličnim prenosom.



29

Namestite pritrdilni vijak.



30

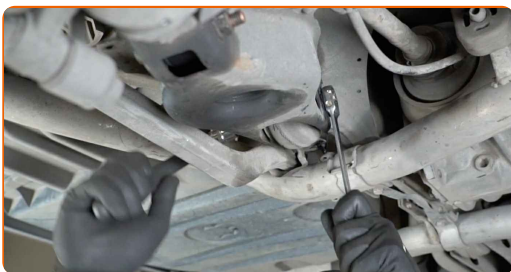
Odstranite podporo pod ročico.

**AUTODOC priporoča:**

- Menjava: vzmeti – Mercedes W211. Gladko znižajte dvigalo menjalnika, brez sunkov, da preprečite poškodbe komponent in mehanizmov.

**31** Nastavite položaj vijaka za poravnavo glede na oznako.

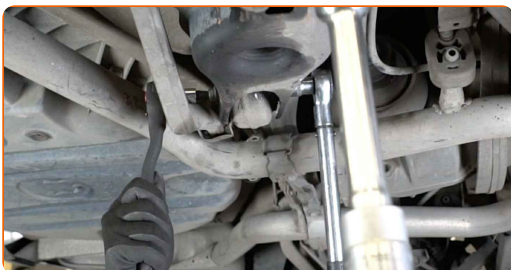
**32** Privijte pritrdilni element, ki povezuje upravljalni vzvod na pomožni okvir. Uporabite kombinirani ključ №18. Uporabite nasadni ključ №18. Uporabite XZN št. 12. Uporabite izvijač z zatikalom.



**33** Podprite ročico. Uporabite dvigalko s hidravličnim prenosom.



**34** Zategnite pritrditev roke na podvozje. Uporabite nasadni ključ №18. Uporabite XZN št. 12. Uporabite navorni ključ. Zategnite ga do navora 50 Nm.+90°

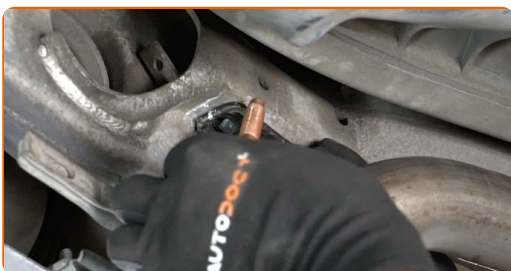


**AUTODOC priporoča:**

- Pomembno! Prepričajte se, da boste uporabili nove pritrdilne elemente.

**35** Namestite krmilno roko na njena pritrdišča.

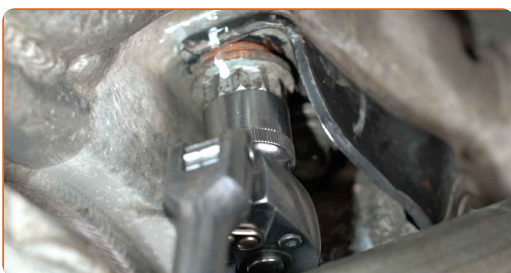
**36** Namestite pritrdilni vijak.



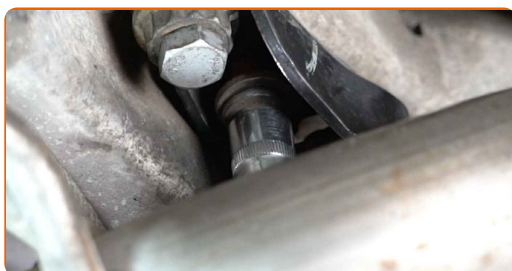
**37** Nastavite položaj vijaka za poravnavo glede na oznako. Uporabite kombinirani ključ №21.



**38** Privijte pritrdilne elemente, ki povezujejo krmilno roko in podokvir. Uporabite nasadni ključ №17. Uporabite izvijač z zatikalom.



- 39** Privijte pritrdilne elemente, ki povezujejo krmilno roko in podokvir. Uporabite nasadni ključ №E14. Uporabite izvijač z zatikalom.



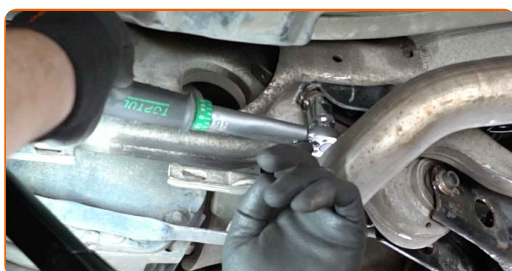
- 40** Zategnite pritrdilne elemente, ki povezujejo krmilno roko in podokvir. Uporabite nasadni ključ №E14. Uporabite navorni ključ. Zategnite ga do navora 50 Nm.+90°



### AUTODOC priporoča:

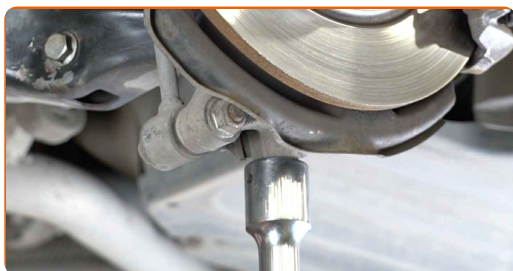
- Pomembno! Prepričajte se, da boste uporabili nove pritrdilne elemente.

- 41** Zategnite pritrdilne elemente, ki povezujejo krmilno roko in podokvir. Uporabite nasadni ključ №17. Uporabite navorni ključ. Zategnite ga do navora 51 Nm.



42

Odstranite podporo pod ročico.

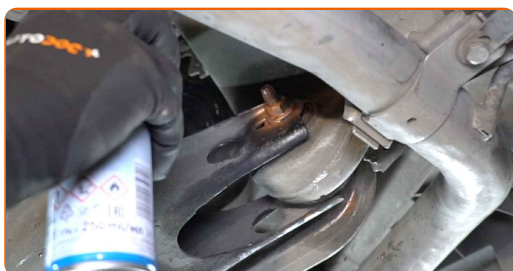


### AUTODOC priporoča:

- Mercedes W211 – Ne znižajte dvigala menjalnika sunkovito, da preprečite poškodbe komponent in mehanizmov avta.

43

Obdelajte vse dele prečnega vodila. Uporabite bakreno mast.



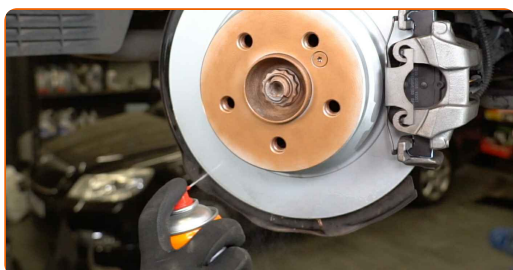
44

Obdelajte površino, kjer se zavorni kolut stika s platiščem. Uporabite bakreno mast.



45

Očistite površino zavornih kolutov. Uporabite čistilo zavor.

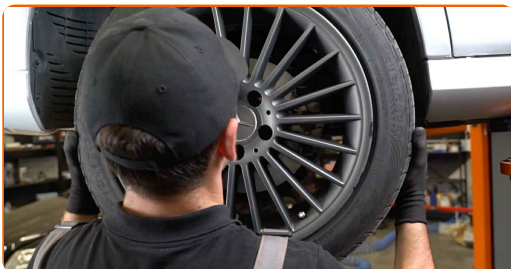


**AUTODOC priporoča:**

- Po nanosu spreja počakajte nekaj minut.

**46**

Namestite kolo.



**AUTODOC priporoča:**

- Pomembno! Držite kolo med privijanjem pritrdilnih vijakov. Mercedes W211

**47**

Privijte vijake kolesa. Uporabite kolesni nasadni nastavek št. 17



**48**

Spustite avto in z delanjem v navzkrižnem vrstnem redu, zategnite kolesne vijake. Uporabite kolesni nasadni nastavek št. 17 Uporabite navorni ključ. Zategnite ga do navora 130 Nm.





49

Odstranite dvigalke in kline.



**ODLIČNO OPRAVLJENO!** 

**OGLEJTE SI VEČ VADNIC**

## AUTODOC – VISOKOKVALITETNI AVTODELI PO DOSTOPNIH CENAH

AUTODOC MOBILNA APLIKACIJA: UJEMITE SUPER PONUDBE IN NAKUPUJTE PRIROČNO



**+ AUTODOC**

GET IT ON  
**Google Play**

Download on the  
**App Store**

**Download**

**SUPER IZBIRA REZERVNIH DELOV ZA VAŠ AVTOMOBIL**

**KUPITE REZERVNE DELE ZA MERCEDES**

**VZMETI: ŠIROKA IZBIRA**

**IZBERITE AVTOMOBILSKE DELE ZA MERCEDES W211**

**VZMETI ZA MERCEDES: KUPITE ZDAJ**

**VZMETI ZA MERCEDES W211: NAJBOLJŠE PONUDBE & UGODNOSTI**

## **OMEJITEV ODGOVORNOSTI:**

Dokument vsebuje le splošna priporočila, ki so lahko koristna za vas, ko izvajate popravila ali nameščate nadomestne dele. AUTODOC ne odgovarja za kakršnokoli izgubo, poškodbo, škodo na premoženju, ki nastane v procesu popravila ali zamenjave zaradi nepravilne uporabe ali napačne razlage razpoložljivih informacij.

AUTODOC ne odgovarja za morebitne napake in nejasnosti v tem priročniku. Informacije so samo informativne narave in ne morejo nadomestiti nasveta strokovnjakov.

AUTODOC ne odgovarja za nepravilno ali nevarno uporabo opreme, orodij in avtomobilskih delov. AUTODOC močno priporoča, da ste previdni in upoštevate pravila glede varnosti pri izvajanju popravil ali nameščanju nadomestnih delov. Ne pozabite: uporaba avtomobilskih delov slabše kakovosti vam ne zagotavlja ustrezne ravni varnosti v cestnem prometu.

© Copyright 2022 – Vse vsebine na tej spletni strani, zlasti besedila, fotografije in grafike, so zaščitene z zakonom o avtorskih pravicah. Vse pravice, vključno z razmnoževanjem, objavljanjem, urejanjem in prevajanjem, ostanejo pridržane, AUTODOC GmbH.