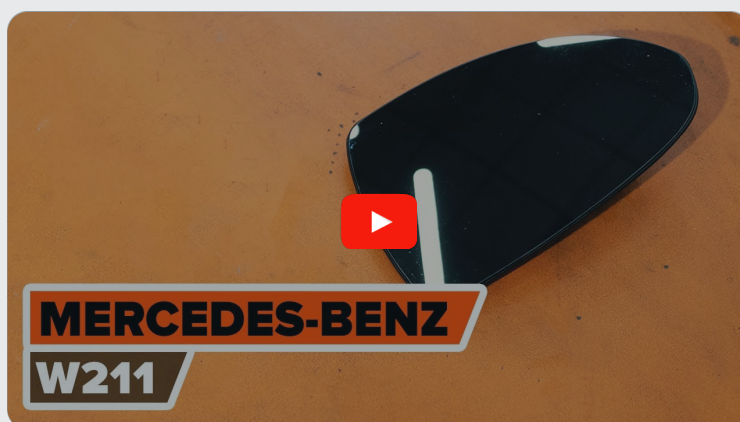




Kako zamenjati avtodel  
steklo ogledala na avtu  
**Mercedes W211** – vodnik  
menjave

## VIDEO VODIČ



### Pomembno!

Ta postopek zamenjave je mogoče uporabiti za:

MERCEDES-BENZ Razred E T-modell (S211) E 220 T CDI, MERCEDES-BENZ Razred C Saloon (W203) C 180 (203.035), MERCEDES-BENZ Razred C Saloon (W203) C 200 Kompresor (203.045), MERCEDES-BENZ Razred C Saloon (W203) C 240 (203.061), MERCEDES-BENZ Razred C Saloon (W203) C 320 (203.064), MERCEDES-BENZ Razred C Saloon (W203) C 200 CDI (203.004), MERCEDES-BENZ Razred C Saloon (W203) C 270 CDI (203.016), MERCEDES-BENZ Razred C Saloon (W203) C 220 CDI (203.006), MERCEDES-BENZ Razred C Saloon (W203) C 32 AMG Kompresor (203.065), MERCEDES-BENZ Razred C Coupe (CL203) C 180 (203.735), MERCEDES-BENZ Razred C Coupe (CL203) C 200 Kompresor (203.745), MERCEDES-BENZ Razred C Coupe (CL203) C 220 CDI (203.706), MERCEDES-BENZ Razred C Coupe (CL203) C 230 Kompresor (203.747), MERCEDES-BENZ Razred C T-modell (S203) C 200 Kompresor (203.245), MERCEDES-BENZ Razred C T-modell (S203) C 320 (203.264), (+ 110)

Koraki se lahko nekoliko razlikujejo glede na zasnovo avtomobila.

**MENJAVA: STEKLO OGLEDALA – MERCEDES W211.  
ORODJE, KI GA POTREBUJETE:**



- Sprej za elektroniko
- Orodje za snemanje plastičnih čepov
- Ploščati Izvijač
- Prekrivni trak za pleskanje
- Preveleka za blatnik

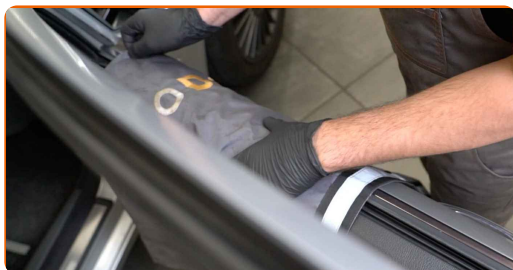
**KUPITE ORODJA**

**Menjava: steklo ogledala – Mercedes W211. Nasvet AUTODOC strokovnjakov:**

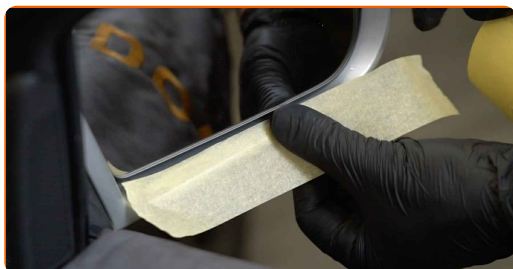
- Postopek menjave je enak za desno in levo stran stekla ogledala.
- Opozorilo! Izklopite motor, preden začnete s kakršnim koli delom – Mercedes W211.

**ZAMENJAVO OPRAVITE V NASLEDNJEM VRSTEM REDU:**

- 1** Uporabite zaščitno prevleko za blatnik, da preprečite poškodbe barve in plastičnih delov avta.



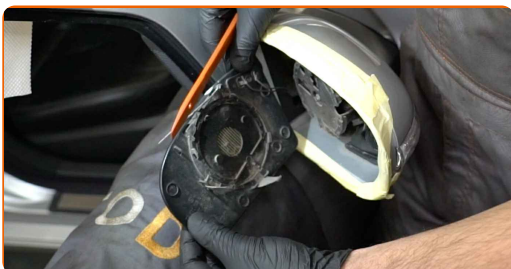
- 2** Uporabite prekrivni trak za pleskanje, da preprečite poškodbe plastičnih in barvanih delov avtomobila.



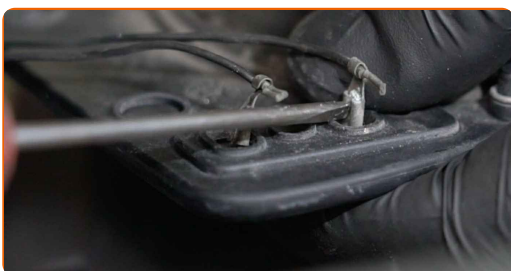
- 3** Nagnite steklo ogledala iz ohišja.



- 4 Previdno sprostite steklo ogledala iz njegovih pritrditev. Uporabite plastično orodje za demontažo. Uporabite ploščat izvijač.



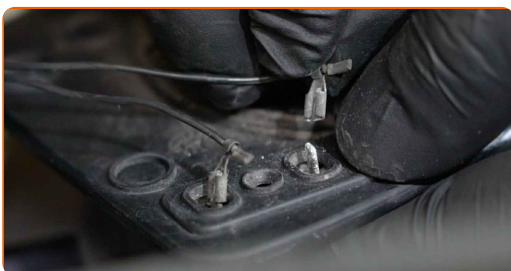
- 5 Odstranite steklo ogledala. Uporabite ploščat izvijač.



### Menjava: steklo ogledala – Mercedes W211. AUTODOC nasvet:

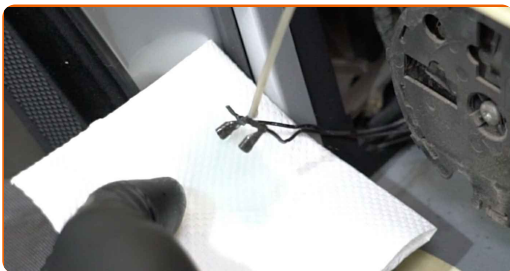
- Ne uporabite prevelike sile pri odstranjevanju dela. V nasprotnem primeru ga lahko poškodujete.

- 6 Odklopite konektorje gretja ogledala.



7

Obdelajte konektorje gretja ogledala. Uporabite dielektrično mast.



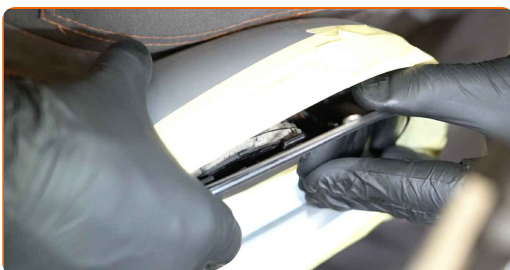
8

Priklopite konektorje gretja ogledala.



9

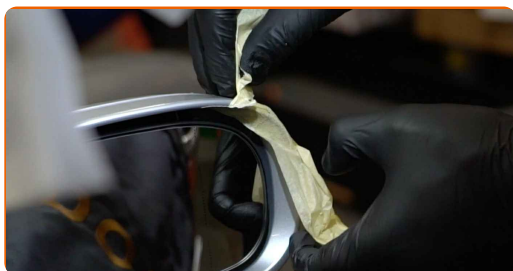
Namestite novo steklo ogledala. Prepričajte se, da slišite klik, ki kaže na to, da je pravilno nameščena.



### AUTODOC priporoča:

- Menjava: steklo ogledala – Mercedes W211. Da preprečite poškodbo dela med vgradnjo, ne uporabljajte prekomerne sile.
- Prepričajte se, da je steklo ogledala postavljeno pravilno. Poravnano mora biti z zaklepnimi jezički na ohišju.

10 Odstranite prekrivni trak za pleskanje.



11 Očistite steklo ogledala.

12 Odstranite zaščitni pokrov blatnika.



13 Vklonite vžig. To je potrebno, da se prepričate o pravilnem delovanju komponente.



14 Izklonite vžig.

**ODLIČNO OPRAVLJENO!** 

**OGLEJTE SI VEČ VADNIC**

## AUTODOC – VISOKOKVALITETNI AVTODELI PO DOSTOPNIH CENAH

AUTODOC MOBILNA APLIKACIJA: UJEMITE SUPER PONUDBE IN NAKUPUJTE PRIROČNO



**AUTODOC+**

GET IT ON  
**Google Play**

Download on the  
**App Store**

**Download**

**SUPER IZBIRA REZERVNIH DELOV ZA VAŠ AVTOMOBIL**

**KUPITE REZERVNE DELE ZA MERCEDES**

**STEKLO OGLEDALA: ŠIROKA IZBIRA**



**IZBERITE AVTOMOBILSKE DELE ZA MERCEDES W211**

**STEKLO OGLEDALA ZA MERCEDES: KUPITE ZDAJ**

**STEKLO OGLEDALA ZA MERCEDES W211: NAJBOLJŠE  
PONUDBE & UGODNOSTI**

## **ⓘ OMEJITEV ODGOVORNOSTI:**

Dokument vsebuje le splošna priporočila, ki so lahko koristna za vas, ko izvajate popravila ali nameščate nadomestne dele. AUTODOC ne odgovarja za kakršnokoli izgubo, poškodbo, škodo na premoženju, ki nastane v procesu popravila ali zamenjave zaradi nepravilne uporabe ali napačne razlage razpoložljivih informacij.

AUTODOC ne odgovarja za morebitne napake in nejasnosti v tem priročniku. Informacije so samo informativne narave in ne morejo nadomestiti nasveta strokovnjakov.

AUTODOC ne odgovarja za nepravilno ali nevarno uporabo opreme, orodij in avtomobilskih delov. AUTODOC močno priporoča, da ste previdni in upoštevate pravila glede varnosti pri izvajanju popravil ali nameščanju nadomestnih delov. Ne pozabite: uporaba avtomobilskih delov slabše kakovosti vam ne zagotavlja ustrezne ravni varnosti v cestnem prometu.

© Copyright 2022 – Vse vsebine na tej spletni strani, zlasti besedila, fotografije in grafike, so zaščitene z zakonom o avtorskih pravicah. Vse pravice, vključno z razmnoževanjem, objavljanjem, urejanjem in prevajanjem, ostanejo pridržane, AUTODOC GmbH.