

# **AUTODOC CLUB**

Kako zamenjati avtodel  
mehanizem dviga stekla  
zadaj na avtu **Mercedes**  
**W210** – vodnik menjave

## VIDEO VODIČ

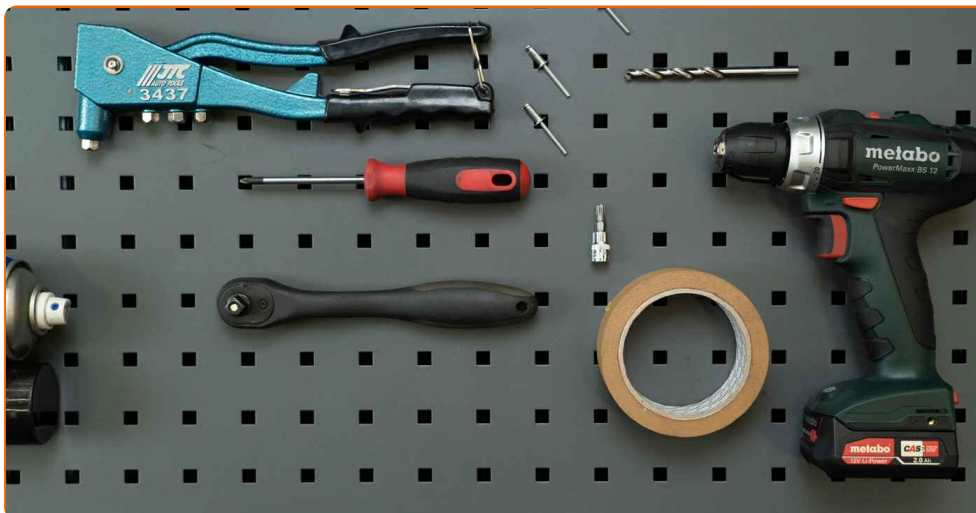
**i Pomembno!**

Ta postopek zamenjave je mogoče uporabiti za:

MERCEDES-BENZ Razred E Saloon (W210) E 220 D (210.004), MERCEDES-BENZ Razred E Saloon (W210) E 250 D (210.010), MERCEDES-BENZ Razred E Saloon (W210) E 200 (210.035), MERCEDES-BENZ Razred E Saloon (W210) E 300 D (210.020), MERCEDES-BENZ Razred E Saloon (W210) E 230 (210.037), MERCEDES-BENZ Razred E Saloon (W210) E 320 (210.055), MERCEDES-BENZ Razred E Saloon (W210) E 290 Turbo-D (210.017), MERCEDES-BENZ Razred E Saloon (W210) E 280 (210.053), MERCEDES-BENZ Razred E Saloon (W210) E 420 (210.072), MERCEDES-BENZ Razred E Saloon (W210) E 50 AMG (210.072), MERCEDES-BENZ Razred E T-modell (S210) E 200 T (210.235), MERCEDES-BENZ Razred E T-modell (S210) E 230 T (210.237), MERCEDES-BENZ Razred E T-modell (S210) E 420 T (210.272), MERCEDES-BENZ Razred E T-modell (S210) E 290 T Turbo-D (210.217), MERCEDES-BENZ Razred E T-modell (S210) E 250 T D (210.210), (+ 37)

Koraki se lahko nekoliko razlikujejo glede na zasnovo avtomobila.

**MENJAVA: MEHANIZMA ZA DVIG STEKLA – MERCEDES W210. SEZNAM ORODJA, KI GA BOSTE POTREBOVALI:**



- Torx nastavak T30
- Izvijač z zatikalom
- Križni izvijač
- Orodje za snemanje plastičnih čepov
- Vrtalnik
- 7 mm bit nastavak vrtalnika
- Orodje za kovičenje
- 4,8 mm zakovice
- Prekrivni trak za pleskanje

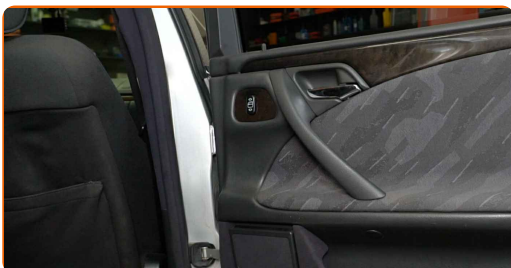
**KUPITE ORODJA**

Menjava: mehanizma za dvig stekla – Mercedes W210. AUTODOC strokovnjaki priporočajo:

- Vsa dela je potrebno opraviti pri ugasnjem motorju.

## MENJAVA: MEHANIZMA ZA DVIG STEKLA – MERCEDES W210. UPORABITE NASLEDNJI POSTOPEK:

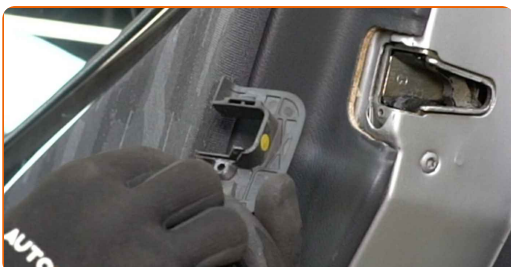
**1** Odprite zadnja vrata.



**2** Odvijte pritrdilni element pokrova ključavnice vrat. Uporabite Phillips križni izvijač.

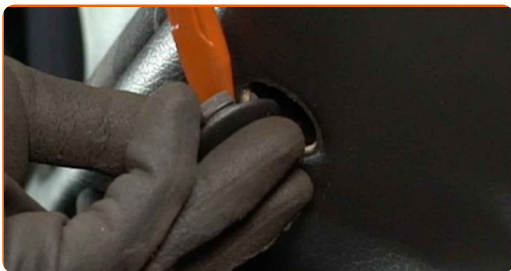


**3** Odstranite pokrov ključavnice vrat.



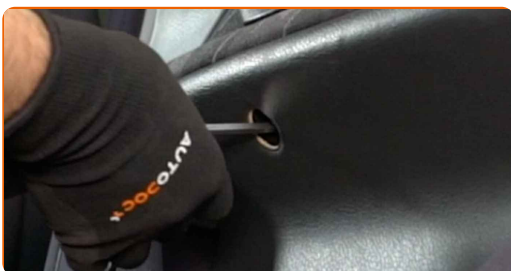
4

Odstranite pokrov za pritrditev vratnega panela. Uporabite plastično orodje za demontažo.



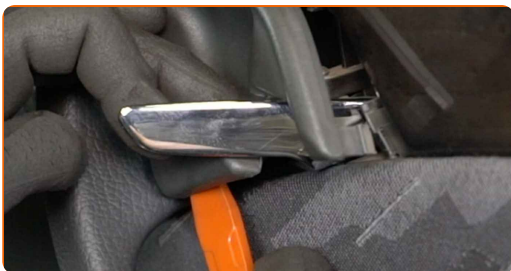
5

Odvijte pritrdilni element vratnega panela. Uporabite Phillips križni izvijač.



6

Odstranite prevleko kljuge vrat. Uporabite plastično orodje za demontažo.



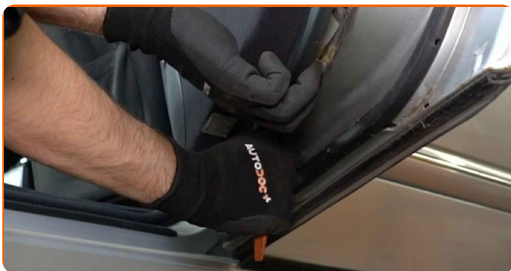
7

Odvijte pritrdilni element vratnega panela. Uporabite Phillips križni izvijač.



8

Odstranite vratni panel. Uporabite plastično orodje za demontažo.

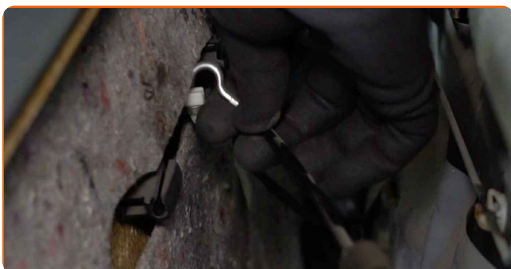


### AUTODOC priporoča:

- Menjava: mehanizma za dvig stekla – Mercedes W210. Ne uporabljajte prekomerne sile med odstranjevanjem dela, saj ga ta lahko poškoduje.

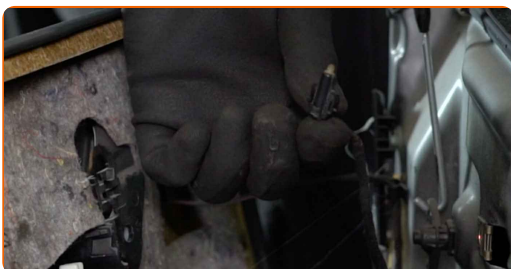
9

Odstranite kabel akuatorja vratne ključavnice.



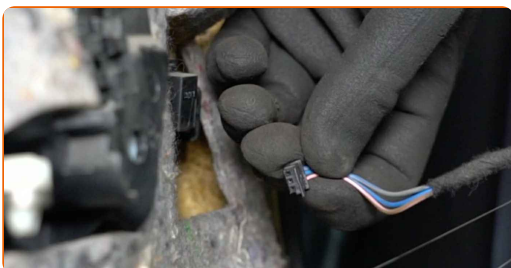
10

Snemite modul za osvetlitev vratne kljuge.

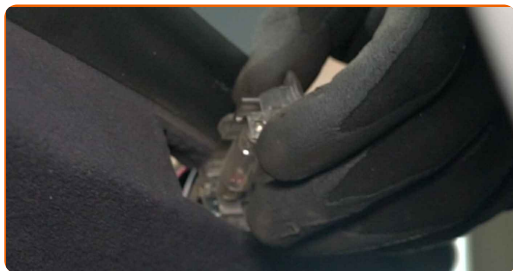


11

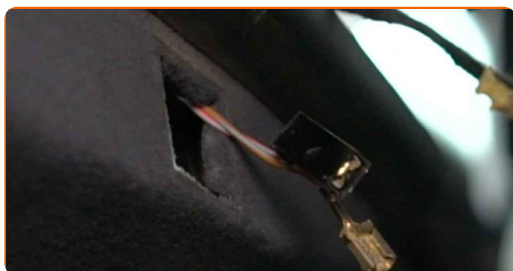
Odklopite priključek za stikalni modul električnega okna.



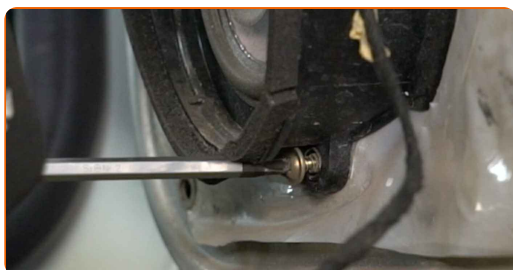
**12** Odstranite lučko. Uporabite plastično orodje za demontažo.



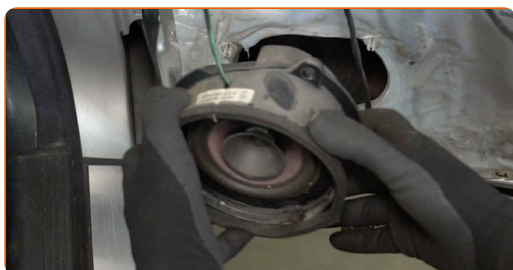
**13** Odmaknite konektor žarnice.



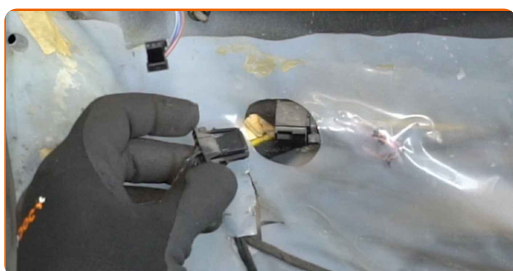
**14** Odvijte pritrdilne elemente zvočnika. Uporabite Phillips križni izvijač.



**15** Odstranite zvočnik.



**16** Odklopite priključek zvočnika.

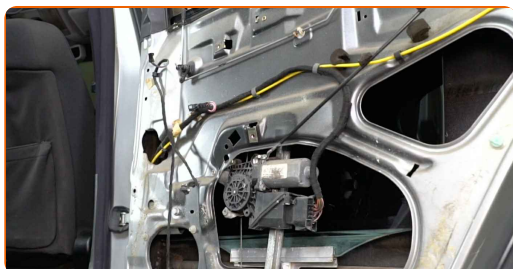


**17** Odstranite zvočno izolacijo vratnega panela.



**18** Vklonite vžig.

**19** Spustite okensko steklo.



### Menjava: mehanizma za dvig stekla – Mercedes W210. Nasvet:

- Nadaljujte s spuščanjem okenskega stekla, dokler njegovi pritrdilni elementi ne postanejo vidni.

**20** Izklonite vžig.

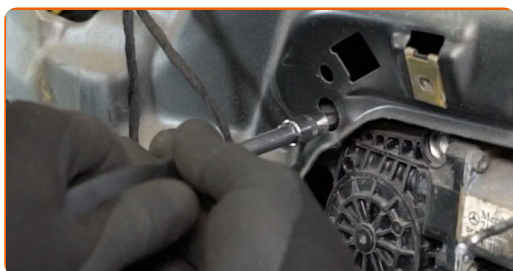
**21** Snemite sponko za pritrditev stekla. Uporabite plastično orodje za demontažo.





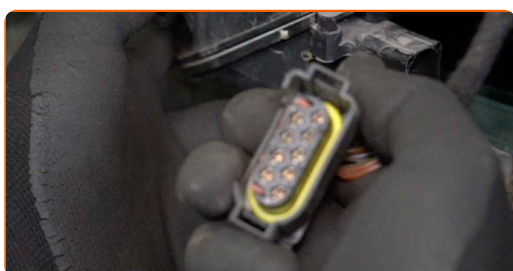
22

Odvije pritrdilne elemente motorja električnega okna. Uporabite vijačni nastavek T30. Uporabite izvijač z zatikalom.



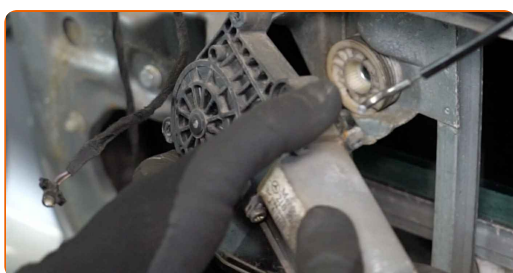
23

Odklopite konektor z motorja električnega okna.



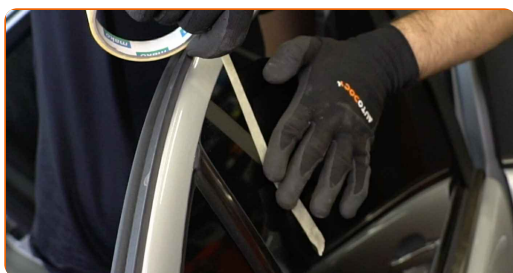
24

Odstranite motor električnega okna.



25

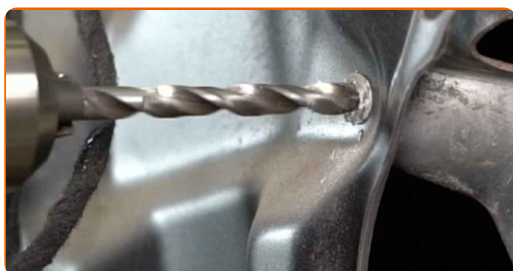
Dvignite okensko steklo do konca in ga na okvirju vrat pritrдите z maskirnim trakom.



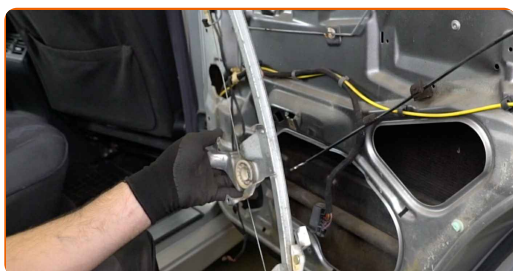
### AUTODOC priporočja:

- Da se izognete poškodbam, pri dviganju držite steklo.

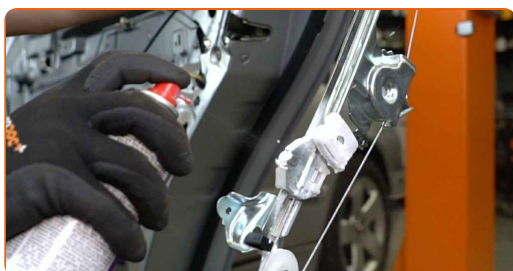
- 26** Izvrtajte zakovice prenosnega mehanizma regulatorja okna. Uporabite vrtalnik. Uporabite 7 mm bit nastavek vrtalnika.



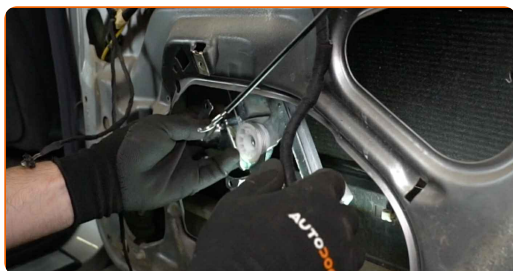
- 27** Odstranite mehanizem regulatorja okna.



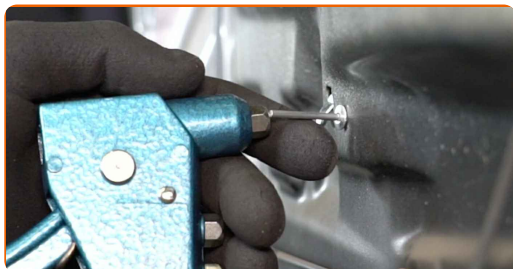
- 28** Obdelajte mehanizem regulatorja okna. Uporabite večnamensko litijevo mazivo.



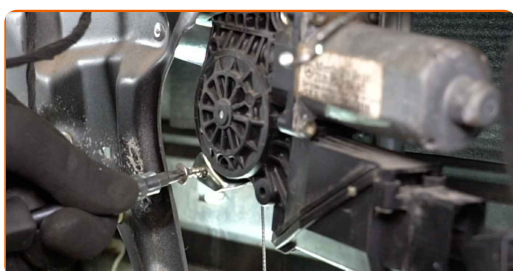
- 29** Namestite novi mehanizem regulatorja okna.



**30** Namestite zakovice mehanizma regulatorja okna. Uporabite orodje za kovičenje. Uporabite 4,8 mm zakovice.



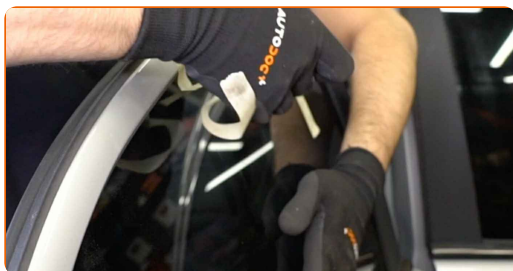
**31** Namestite in privijte pritrdilne elemente motorja na novi mehanizem regulatorja okna. Uporabite vijačni nastavek T30. Uporabite izvijač z zatikalom.



**32** Pritrdite konektor na motor električnega okna.

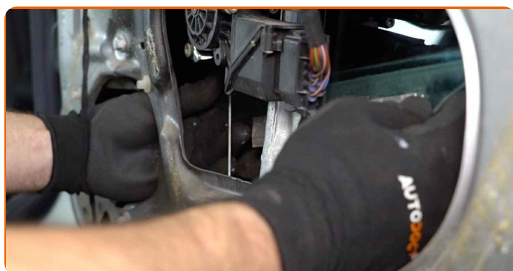


**33** Odstranite prekrivni lepilni trak za pleskanje.



34

Spustite okensko steklo in ga namestite na njegov vgradni prostor v mehanizem regulatorja za okno.



Menjava: mehanizma za dvig stekla – Mercedes W210. AUTODOC strokovnjaki priporočajo:

- Da se izognete poškodbam, držite steklo med spuščanjem.

35

Ponovno namestite sponko za pritrditev stekla.

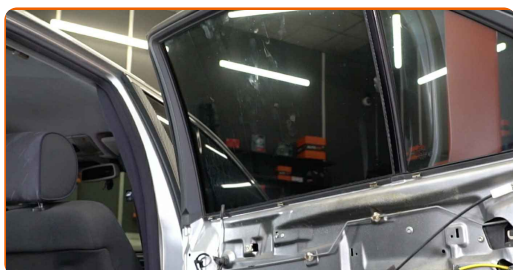


36

Vklopite vžig.

37

Preverite, ali regulator okna deluje pravilno.



38

Izklopite vžig.

**39** Pritrdite zvočno izolacijo vratnega panela.



**40** Namestite zvočnik.



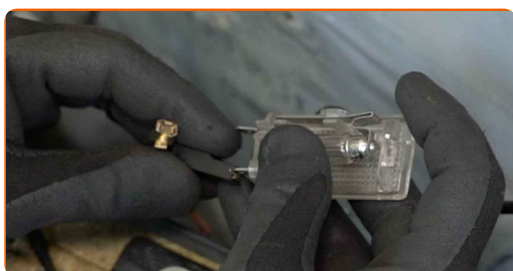
**41** Privijte pritrdilne elemente zvočnika. Uporabite Phillips križni izvijač.



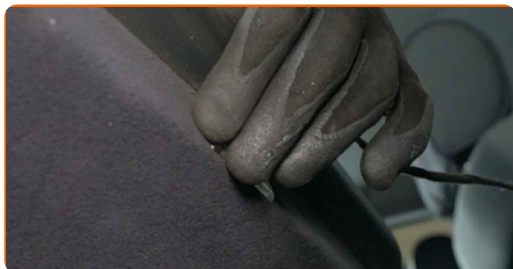
**42** Priključite priključek zvočnika.



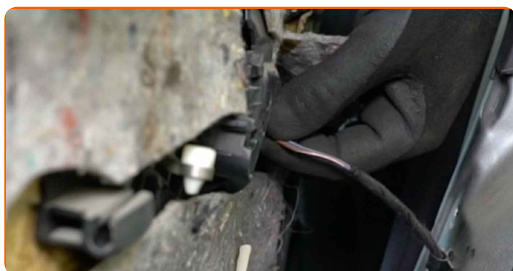
**43** Pritrdite konektor žarnice.



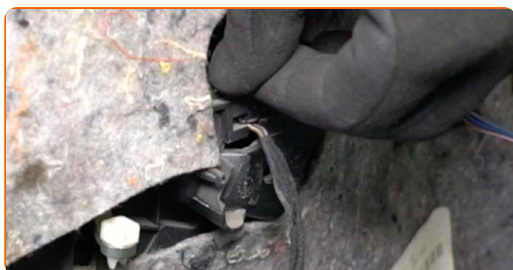
**44** Ponovno namestite lučko.



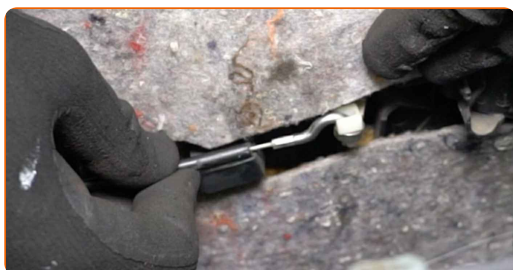
**45** Priključite priključek za stikalni modul električnega okna.



**46** Ponovno pritrdite modul za osvetlitev vratne kljuge.



**47** Pritrdite kabel akuatorja vratne ključavnice.

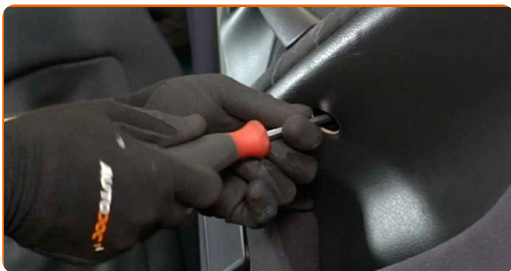


**48** Ponovno namestite vratni panel.



49

Privijte pritrdilne elemente vratnega panela. Uporabite Phillips križni izvijač.



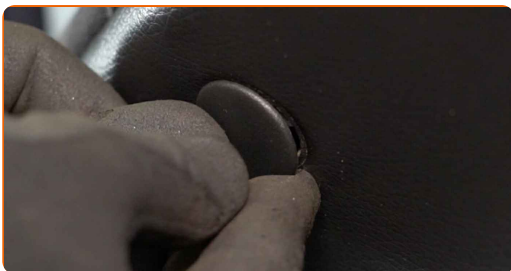
50

Pritrdite prevleko kljuke vrat.



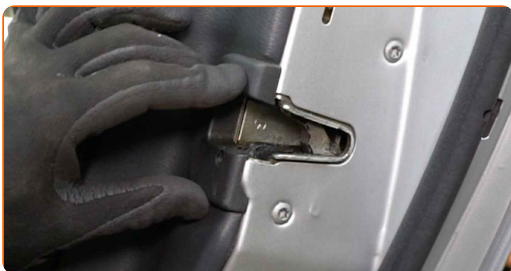
51

Ponovno namestite pokrov za pritrditev vratnega panela.



52

Ponovno namestite pokrov ključavnice vrat.



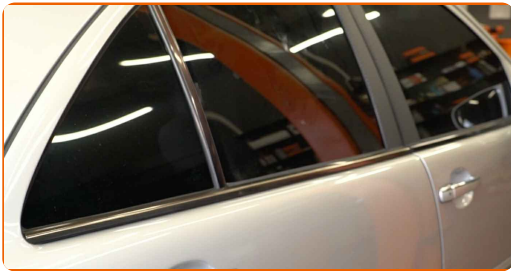
53

Privijte pritrdilni element pokrova ključavnice vrat. Uporabite Phillips križni izvijač.



54

Zaprte zadnja vrata.




**ODLIČNO OPRAVLJENO!** 

**OGLEJTE SI VEČ VADNIC**



## AUTODOC – VISOKOKVALITETNI AVTODELI PO DOSTOPNIH CENAH

AUTODOC MOBILNA APLIKACIJA: UJEMITE SUPER PONUDBE IN NAKUPUJTE PRIROČNO



**+ AUTODOC**

GET IT ON  
**Google Play**

Download on the  
**App Store**

**Download**

**SUPER IZBIRA REZERVNIH DELOV ZA VAŠ AVTOMOBIL**

**KUPITE REZERVNE DELE ZA MERCEDES**

**MEHANIZEM ZA DVIG STEKLA: ŠIROKA IZBIRA**

**IZBERITE AVTOMOBILSKE DELE ZA MERCEDES W210**

**MEHANIZEM ZA DVIG STEKLA ZA MERCEDES: KUPITE ZDAJ**

**MEHANIZEM ZA DVIG STEKLA ZA MERCEDES W210:  
NAJBOLJŠE PONUDBE & UGODNOSTI**

## **OMEJITEV ODGOVORNOSTI:**

Dokument vsebuje le splošna priporočila, ki so lahko koristna za vas, ko izvajate popravila ali nameščate nadomestne dele. AUTODOC ne odgovarja za kakršnokoli izgubo, poškodbo, škodo na premoženju, ki nastane v procesu popravila ali zamenjave zaradi nepravilne uporabe ali napačne razlage razpoložljivih informacij.

AUTODOC ne odgovarja za morebitne napake in nejasnosti v tem priročniku. Informacije so samo informativne narave in ne morejo nadomestiti nasveta strokovnjakov.

AUTODOC ne odgovarja za nepravilno ali nevarno uporabo opreme, orodij in avtomobilskih delov. AUTODOC močno priporoča, da ste previdni in upoštevate pravila glede varnosti pri izvajanju popravil ali nameščanju nadomestnih delov. Ne pozabite: uporaba avtomobilskih delov slabše kakovosti vam ne zagotavlja ustrezne ravni varnosti v cestnem prometu.

© Copyright 2022 – Vse vsebine na tej spletni strani, zlasti besedila, fotografije in grafike, so zaščitene z zakonom o avtorskih pravicah. Vse pravice, vključno z razmnoževanjem, objavljanjem, urejanjem in prevajanjem, ostanejo pridržane, AUTODOC GmbH.