



Kako zamenjati avtodel  
zavorni diski zadaj na  
avtu **Mercedes W210** –  
vodnik menjave

## VIDEO VODIČ

**i Pomembno!**

Ta postopek zamenjave je mogoče uporabiti za:

MERCEDES-BENZ Razred E Saloon (W210) E 320 (210.055), MERCEDES-BENZ Razred E Saloon (W210) E 280 (210.053), MERCEDES-BENZ Razred E Saloon (W210) E 420 (210.072), MERCEDES-BENZ Razred C T-modell (S203) C 220 CDI (203.208), MERCEDES-BENZ Razred E Saloon (W210) E 270 CDI (210.016), MERCEDES-BENZ Razred E Saloon (W210) E 280 (210.063), MERCEDES-BENZ Razred E Saloon (W210) E 280 4-matic (210.081), MERCEDES-BENZ Razred E Saloon (W210) E 320 (210.065), MERCEDES-BENZ Razred E Saloon (W210) E 300 Turbo-D (210.025), MERCEDES-BENZ Razred E Saloon (W210) E 320 4-matic (210.082), MERCEDES-BENZ CLK (C208) 320 3.2 (208.365), MERCEDES-BENZ Razred E Saloon (W210) E 240 (210.061), MERCEDES-BENZ CLK kabriolet (A208) 200 2.0 Kompressor (208.445), MERCEDES-BENZ CLK kabriolet (A208) 230 2.3 Kompressor (208.447), MERCEDES-BENZ CLK kabriolet (A208) 320 3.2 (208.465), (+ 74)

Koraki se lahko nekoliko razlikujejo glede na zasnovo avtomobila.

**MENJAVA: ZAVORNIH DISKOV – MERCEDES W210.  
ORODJE, KI GA BOSTE MORDA POTREBOVALI:**



- Žična krtača
- Čistilna krtača iz najlona
- Sprej WD-40
- Čistilo zavor
- Pasta proti cviljenju
- Keramična pasta
- Navorni ključ
- Pogonska vtičnica št. 16
- Nasadni ključ št. H5
- Nasadni ključ za kolo №17
- Izvijač z zatikalom
- Lomilka
- Ključ za navojne svedre
- Orodje za zavorne čeljusti
- Izbijač
- Kladivo
- Podložni klin

**KUPITE ORODJA**

Menjava: zavornih diskov – Mercedes W210. AUTODOC strokovnjaki priporočajo:

- Zamenjajte zavorne diske na Mercedes W210 v kompletu glede na stanje komponent. To bo zagotovilo zaviranje.
- Postopek zamenjave je enak za oba zavorna koluta na isti osi.
- Pri zamenjavi zavornih diskov, je treba zamenjati zavorne ploščice.
- Vsa dela je potrebno opraviti pri ugasnjenem motorju.

**MENJAVA: ZAVORNIH DISKOV – MERCEDES W210. SLEDITE NASLEDNJIM KORAKOM:**

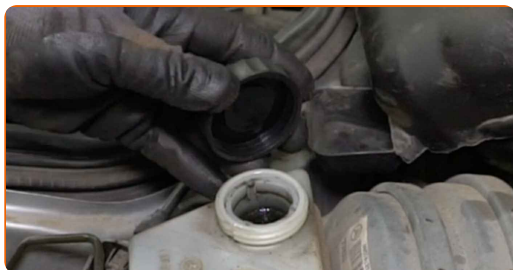
1

Odprite pokrov motorja.



2

Odvijte pokrov rezervoarja zavorne tekočine.



3

Zablokirajte kolesa s pomočjo klinov.

4

Sprostite vijake kolesa. Uporabite kolesni nasadni nastavek št. 17 Uporabite udarni nasadni ključ.



5

Dvignite avto.

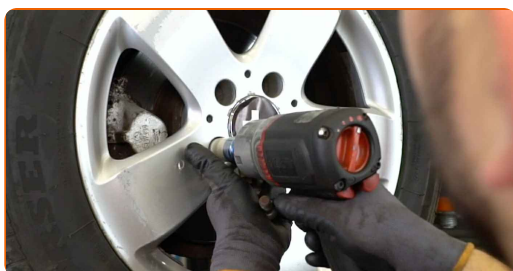


Menjava: zavornih diskov – Mercedes W210. Strokovnjaki priporočajo:

- Če uporabljate dvigalko, se prepričajte, da leži na ravni površini brez kakršne koli neravnosti.
- Avtomobil dodatno pritrdite s stojali za dvigalko.

6

Odvijte vijake kolesa.



**AUTODOC priporoča:**

- Pomembno! Držite kolo med odvijanjem pritrdilnih vijakov. Mercedes W210

7

Odstranite kolo.



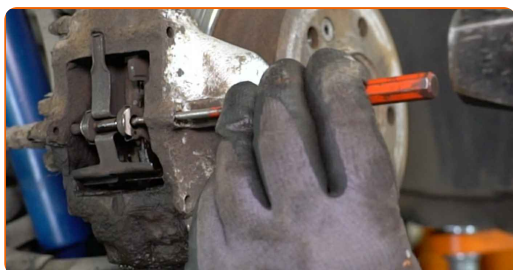
8

Očistite pritrdilne elemente zavornih ploščic. Uporabite čistilo zavor. Uporabite žično krtačo.



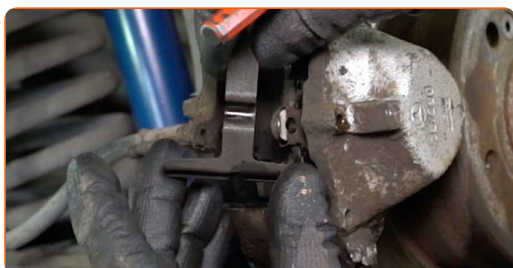
9

Odstranite zatič zavorne ploščice. Uporabite izbijač. Uporabite kladivo.

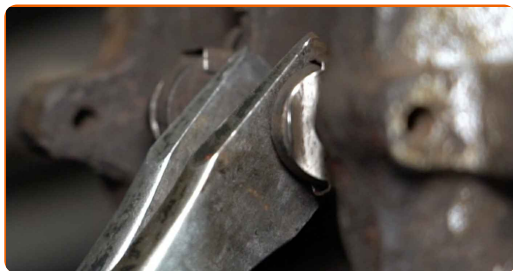


10

Odstranite zadrževalno vzmet zavornih ploščic.



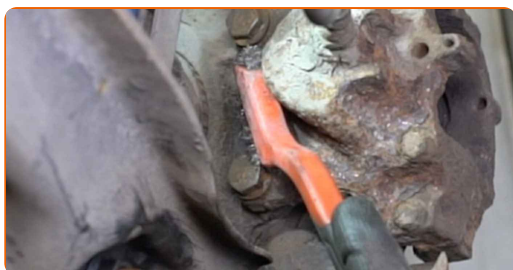
**11** Razširite zavorne ploščice. Uporabite lomilko.



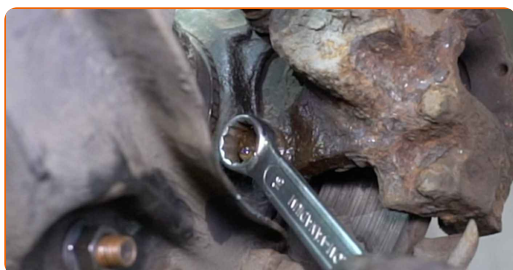
**12** Odstranite zavorne ploščice.



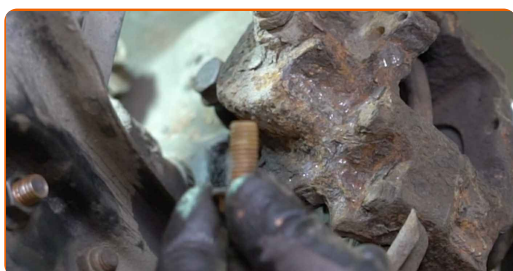
**13** Očistite pritrdilne elemente zavornih čeljusti. Uporabite žično krtačo. Uporabite sprej WD-40.



**14** Odvijte pritrdilne elemente zavornega sedla. Uporabite nasadni ključ №16. Uporabite izvijač z zatikalom.

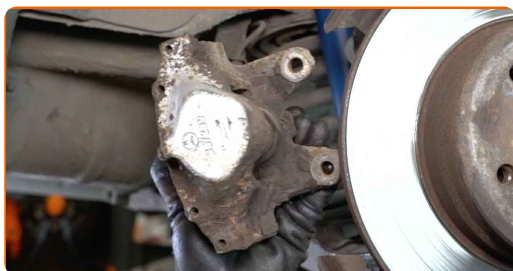


**15** Odstranite pritrdilne vijake.



16

Odstranite zavorno sedlo.



### Menjava: zavornih diskov – Mercedes W210. AUTODOC priporoča:

- Pritrdite čeljusti na suspenzijo ali telo z žico brez prekinjanja zavore cevi, da se prepreči odklop zavornega sistema.
- Poskrbite, da čeljust ne visi na zavorne cevi.
- Ne pritiskajte na zavorno stopalko po tem, ko ste odstranili zavorno čeljust. Bat lahko namreč pade iz zavornega valja, zavorna tekočina lahko začne odtekati, hkrati pa lahko pride do izgube pritiska v sistemu.

17

Očistite pritrdilni element zavornega koluta. Uporabite žično krtačo. Uporabite sprej WD-40.





18

Odvijte pritrdilne elemente zavornega koluta. Uporabite imbus št. H5. Uporabite izvijač z zatikalom.



19

Odstranite pritrdilni vijak.



20

Odstranite zavorni kolot.



21

Očistite pesto kolesa. Uporabite žično krtačo.



22

Obdelajte kontaktno površino. Uporabite keramično pasto.

23

Očistite mehanizem čeljusti ročne zavore. Uporabite čistilo zavor.



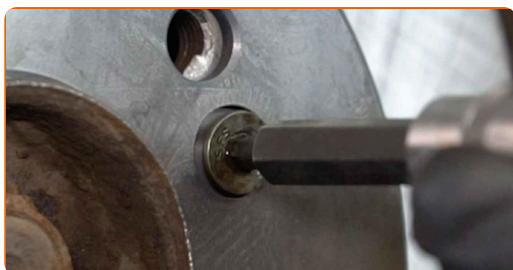
24

Namestite novi zavorni kolot.



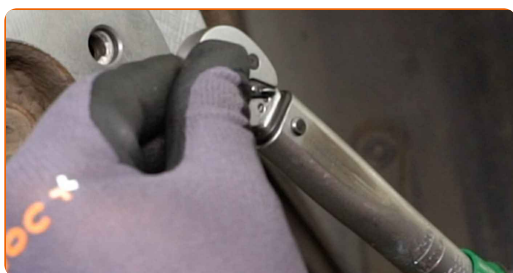
25

Namestite pritrdilni vijak.



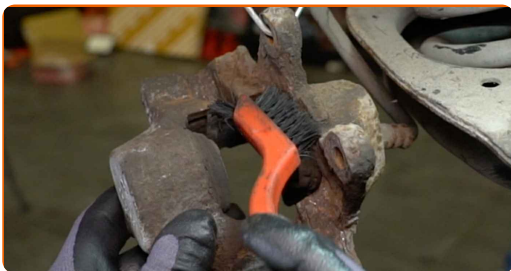
26

Zategnite pritrdilne elemente zavornega koluta. Uporabite imbus št. H5. Uporabite navorni ključ. Zategnite ga do navora 10 Nm.



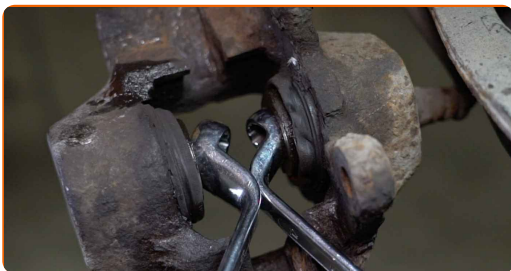
27

Obdelaj bate zavornega sedla. Uporabite čistilno krtačo iz najlona. Uporabite čistilo zavor.



28

Zavrti bate zavornega sedla nazaj. Uporabite orodje za zavorne čeljusti.



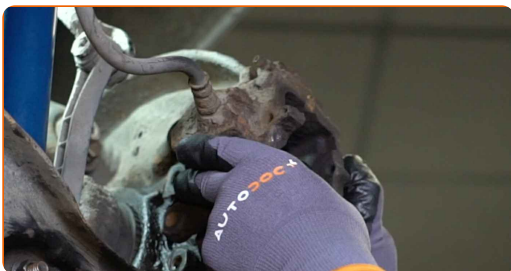
29

Očistite sedež za namestitev sedla zavore. Uporabite čistilo zavor. Uporabite žično krtačo.

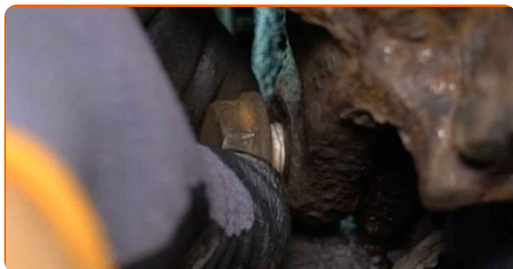


30

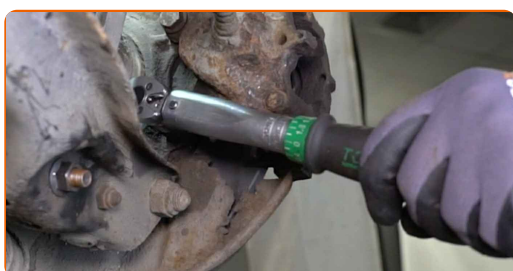
Namestite zavorno sedlo.



**31** Namestite pritrdilna vijaka.



**32** Zategnite pritrdilne elemente zavorne čeljusti. Uporabite nasadni ključ №16. Uporabite navorni ključ. Zategnite ga do navora 55 Nm.



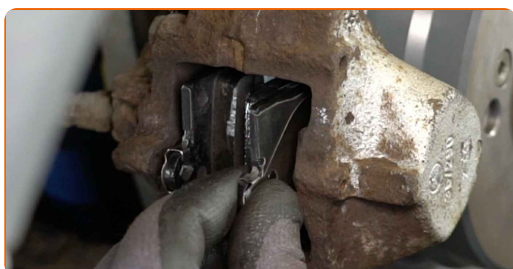
**33** Obdelajte površino zavornih ploščic, ki se dotikajo zavornega sedla. Uporabite pasto proti cviljenju.



### AUTODOC priporočja:

- Poskrbite, da je površina plošče čista pred namestitvijo blazinice.

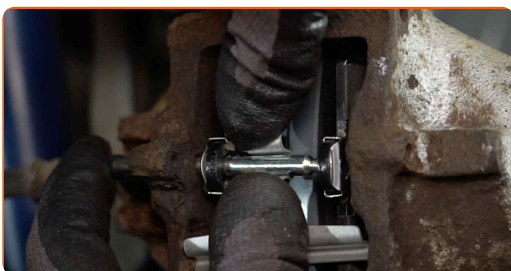
**34** Namestite zavorne ploščice.



**35** Namestite zadrževalno vzmet zavornih ploščic.



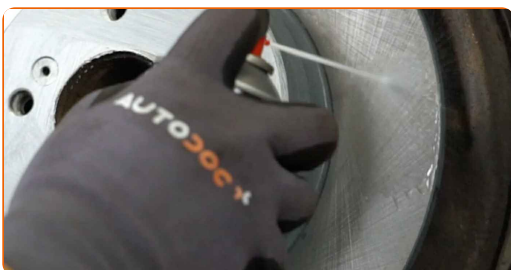
**36** Namestite zatič zavorne ploščice. Uporabite izbijač. Uporabite kladivo.



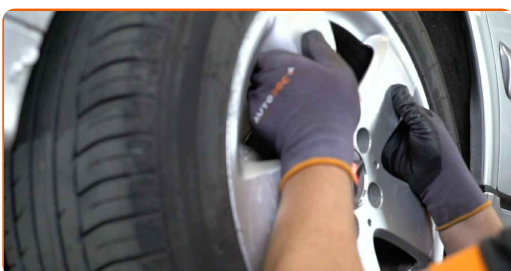
**37** Obdelajte površino, kjer se zavorni kolut stika s platiščem. Uporabite keramično pasto.



**38** Očistite površino zavornih kolutov. Uporabite čistilo zavor.



**39** Namestite kolo.

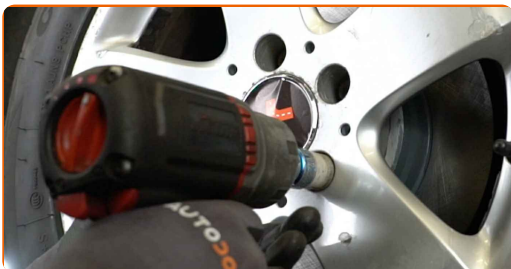


Menjava: zavornih diskov – Mercedes W210. Nasvet:

- V izogib poškodbam držite kolo pri privijanju vijakov.

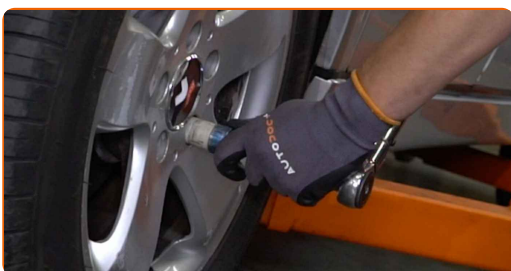
40

Privijte vijake kolesa. Uporabite kolesni nasadni nastavek št. 17 Uporabite izvijač z zatikalom.



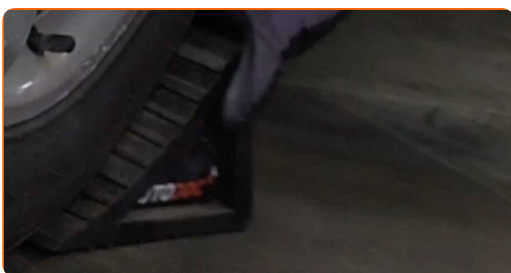
41

Spustite avto in z delanjem v navzkrižnem vrstnem redu, zategnite kolesne vijake. Uporabite kolesni nasadni nastavek št. 17 Uporabite navorni ključ. Zategnite ga do navora 110 Nm.



42

Odstranite dvigalke in kline.

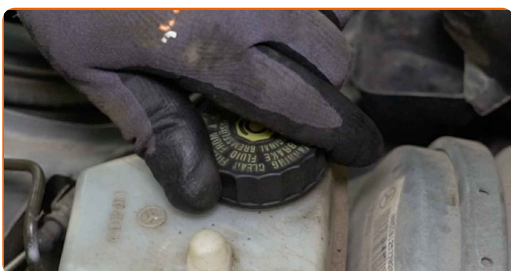


**AUTODOC priporoča:**

- Mercedes W210 – Ne da bi zagnali motor, večkrat pritisnite zavorni pedal, dokler ne čutite, da je trden.
- Preverite nivo zavorne tekočine v ekspanzijski posodi in jo dolijte, če je potrebno.

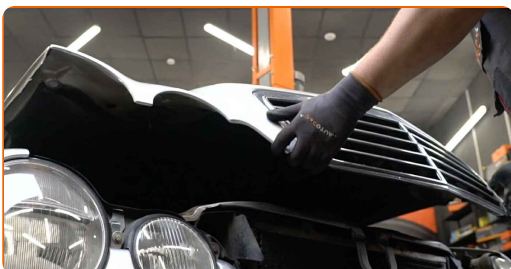
**43**

Zategnite pokrov rezervoarja zavorne tekočine.



**44**

Zaprte pokrov motorja.



**ODLIČNO OPRAVLJENO!** 

**OGLEJTE SI VEČ VADNIC**

## AUTODOC – VISOKOKVALITETNI AVTODELI PO DOSTOPNIH CENAH

AUTODOC MOBILNA APLIKACIJA: UJEMITE SUPER PONUDBE IN NAKUPUJTE PRIROČNO



**+ AUTODOC**

GET IT ON  
**Google Play**

Download on the  
**App Store**

**Download**

**SUPER IZBIRA REZERVNIH DELOV ZA VAŠ AVTOMOBIL**

**KUPITE REZERVNE DELE ZA MERCEDES**

**ZAVORNI KOLUTI: ŠIROKA IZBIRA**



**IZBERITE AVTOMOBILSKE DELE ZA MERCEDES W210**

**ZAVORNI KOLUTI ZA MERCEDES: KUPITE ZDAJ**

**ZAVORNI KOLUTI ZA MERCEDES W210: NAJBOLJŠE  
PONUDBE & UGODNOSTI**

## **OMEJITEV ODGOVORNOSTI:**

Dokument vsebuje le splošna priporočila, ki so lahko koristna za vas, ko izvajate popravila ali nameščate nadomestne dele. AUTODOC ne odgovarja za kakršnokoli izgubo, poškodbo, škodo na premoženju, ki nastane v procesu popravila ali zamenjave zaradi nepravilne uporabe ali napačne razlage razpoložljivih informacij.

AUTODOC ne odgovarja za morebitne napake in nejasnosti v tem priročniku. Informacije so samo informativne narave in ne morejo nadomestiti nasveta strokovnjakov.

AUTODOC ne odgovarja za nepravilno ali nevarno uporabo opreme, orodij in avtomobilskih delov. AUTODOC močno priporoča, da ste previdni in upoštevate pravila glede varnosti pri izvajanju popravil ali nameščanju nadomestnih delov. Ne pozabite: uporaba avtomobilskih delov slabše kakovosti vam ne zagotavlja ustrezne ravni varnosti v cestnem prometu.

© Copyright 2023 – Vse vsebine na tej spletni strani, zlasti besedila, fotografije in grafike, so zaščitene z zakonom o avtorskih pravicah. Vse pravice, vključno z razmnoževanjem, objavljanjem, urejanjem in prevajanjem, ostanejo pridržane, AUTODOC SE.