

AUTODOC CLUB

Kako zamenjati avtodel
cev polnilnega zraka na
avtu **Mercedes W210** –
vodnik menjave

VIDEO VODIČ



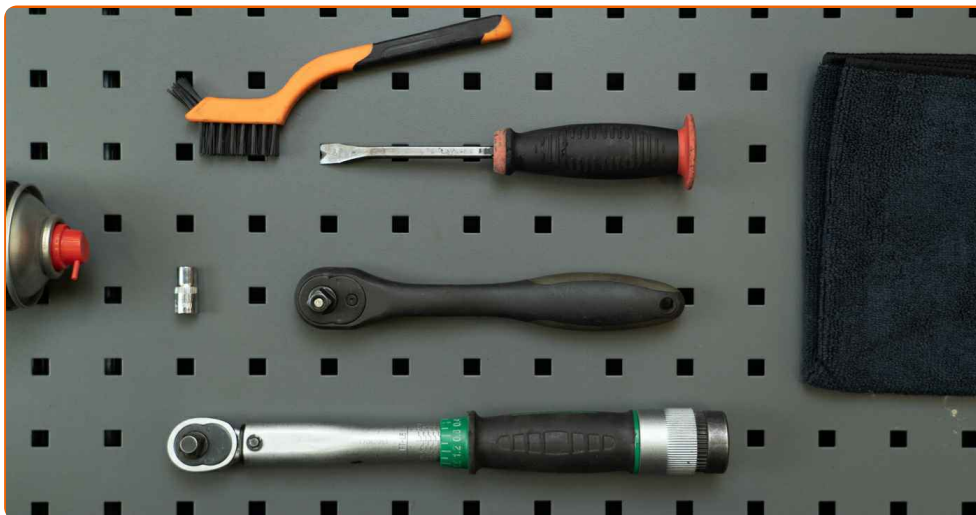
Pomembno!

Ta postopek zamenjave je mogoče uporabiti za:

MERCEDES-BENZ Razred E T-modell (S210) E 270 T CDI, MERCEDES-BENZ Razred E Saloon (W210) E 270 CDI (210.016), MERCEDES-BENZ Razred E Saloon (W210) E 220 CDI (210.006), MERCEDES-BENZ Razred E T-modell (S210) E 220 T CDI (210.206), MERCEDES-BENZ Razred E Saloon (W210) E 200 CDI (210.007), MERCEDES-BENZ Razred E T-modell (S210) E 270 T CDI (210.216), MERCEDES-BENZ Razred E Keson / Podvozje (VF210) E 220 CDi (210.606), MERCEDES-BENZ Razred E Keson / Podvozje (VF210) E 270 CDI (210.616)

Koraki se lahko nekoliko razlikujejo glede na zasnovo avtomobila.

MENJAVA: CEV POLNILNEGA ZRAKA – MERCEDES W210. ORODJE, KI GA POTREBUJETE:



- Čistilna krtača iz najlona
- Univerzalni čistilni sprej
- Navorni ključ
- Pogonska vtičnica št. 7
- Izvijač z zatikalom
- Lomilka
- Krpa iz mikrovlaken

KUPITE ORODJA

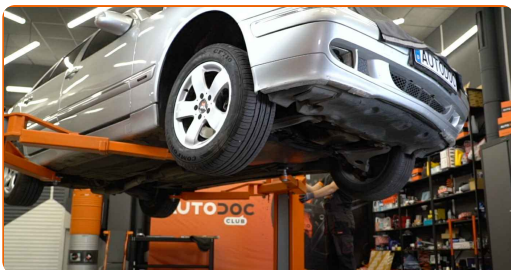
Menjava: cev polnilnega zraka – Mercedes W210. AUTODOC priporoča:

- Vsa dela je potrebno opraviti pri ugasnjenem motorju.

MENJAVA: CEV POLNILNEGA ZRAKA – MERCEDES W210. SLEDITE NASLEDNJIM KORAKOM:

1

Dvignite avtomobil z dvigalom ali ga namestite nad kanal za pregled.



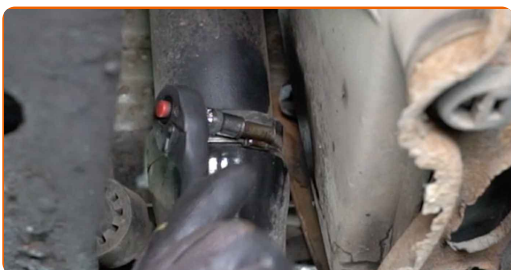
2

Očistite pritrdilne elemente cevi hladilnika polnilnega zraka. Uporabite čistilno krtačo iz najlona. Uporabite večnamenski čistilni sprej.



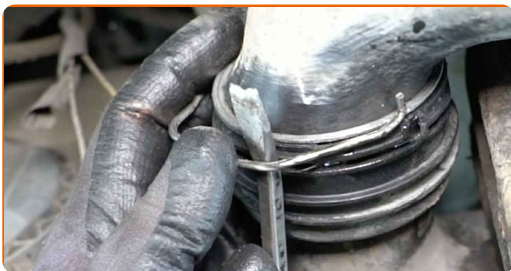
3

Odvijte vpenjalni kos cevi hladilnika polnilnega zraka. Uporabite nasadni ključ №7. Uporabite izvijač z zatikalom.



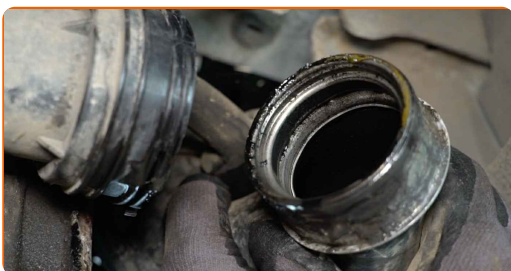
4

Odstranite spodnjo sponko cevi hladilnika polnilnega zraka. Uporabite lomilko.



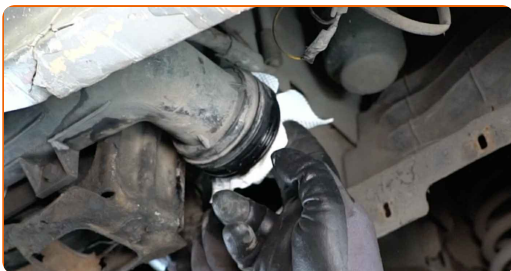
5

Odstranite cev hladilnika polnilnega zraka.



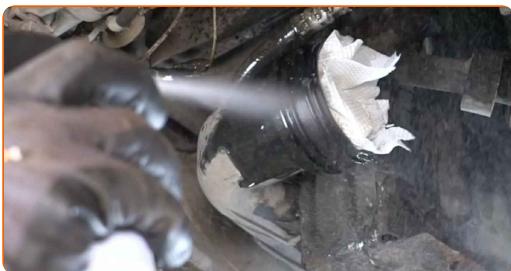
6

Zračne cevi pokrijte s krpami iz mikrovlakn, da preprečite vdor umazanije v sistem.



7

Očistite pritrdilna mesta cevi hladilnika polnilnega zraka. Uporabite večnamenski čistilni sprej.



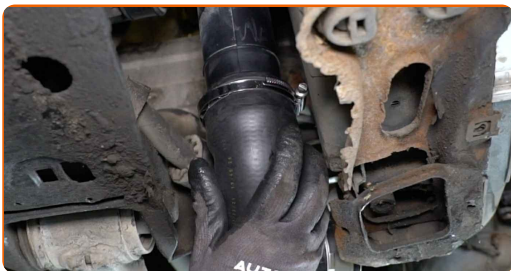
8

Z zračnih cevi odstranite krpe iz mikrovlakn.



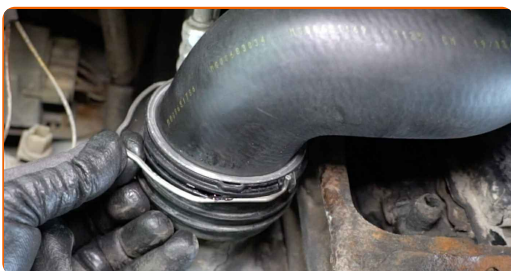
9

Namestite novo cev hladilnika polnilnega zraka.



10

Namestite spodnjo sponko cevi hladilnika polnilnega zraka.

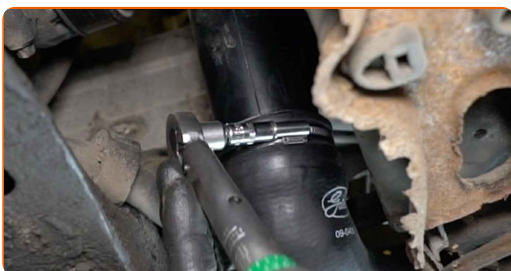


Menjava: cev polnilnega zraka – Mercedes W210. Strokovnjaki priporočajo:

- Prepričajte se, da je sponka pravilno nameščena in da cev varno drži na njenem pritrdilnem mestu.

11

Zategnite sponko cevi hladilnika polnilnega zraka. Uporabite nasadni ključ №7. Uporabite navorni ključ. Zategnite ga do navora 3.5 Nm.



AUTODOC priporočja:

- Sponke ne zategnite pretirano, saj lahko prevelik zatezni navor poškoduje cev.

12

Spustite avto.



ODLIČNO OPRAVLJENO! 

OGLEJTE SI VEČ VADNIC

AUTODOC – VISOKOKVALITETNI AVTODELI PO DOSTOPNIH CENAH

AUTODOC MOBILNA APLIKACIJA: UJEMITE SUPER PONUDBE IN NAKUPUJTE PRIROČNO



+ AUTODOC

GET IT ON
Google Play

Download on the
App Store

Download

SUPER IZBIRA REZERVNIH DELOV ZA VAŠ AVTOMOBIL

KUPITE REZERVNE DELE ZA MERCEDES

CEV POLNILNEGA ZRAKA: ŠIROKA IZBIRA

IZBERITE AVTOMOBILSKE DELE ZA MERCEDES W210

CEV POLNILNEGA ZRAKA ZA MERCEDES: KUPITE ZDAJ

**CEV POLNILNEGA ZRAKA ZA MERCEDES W210: NAJBOLJŠE
PONUDBE & UGODNOSTI**

OMEJITEV ODGOVORNOSTI:

Dokument vsebuje le splošna priporočila, ki so lahko koristna za vas, ko izvajate popravila ali nameščate nadomestne dele. AUTODOC ne odgovarja za kakršnokoli izgubo, poškodbo, škodo na premoženju, ki nastane v procesu popravila ali zamenjave zaradi nepravilne uporabe ali napačne razlage razpoložljivih informacij.

AUTODOC ne odgovarja za morebitne napake in nejasnosti v tem priročniku. Informacije so samo informativne narave in ne morejo nadomestiti nasveta strokovnjakov.

AUTODOC ne odgovarja za nepravilno ali nevarno uporabo opreme, orodij in avtomobilskih delov. AUTODOC močno priporoča, da ste previdni in upoštevate pravila glede varnosti pri izvajanju popravil ali nameščanju nadomestnih delov. Ne pozabite: uporaba avtomobilskih delov slabše kakovosti vam ne zagotavlja ustrezne ravni varnosti v cestnem prometu.

© Copyright 2023 – Vse vsebine na tej spletni strani, zlasti besedila, fotografije in grafike, so zaščitene z zakonom o avtorskih pravicah. Vse pravice, vključno z razmnoževanjem, objavljanjem, urejanjem in prevajanjem, ostanejo pridržane, AUTODOC SE.