

AUTODOC CLUB

Kako zamenjati avtodel
mehanizem dviga stekla
spredaj na avtu

Mercedes W210 – vodnik
menjave

VIDEO VODIČ

**i Pomembno!**

Ta postopek zamenjave je mogoče uporabiti za:

MERCEDES-BENZ Razred E Saloon (W210) E 220 D (210.004), MERCEDES-BENZ Razred E Saloon (W210) E 250 D (210.010), MERCEDES-BENZ Razred E Saloon (W210) E 200 (210.035), MERCEDES-BENZ Razred E Saloon (W210) E 300 D (210.020), MERCEDES-BENZ Razred E Saloon (W210) E 230 (210.037), MERCEDES-BENZ Razred E Saloon (W210) E 320 (210.055), MERCEDES-BENZ Razred E Saloon (W210) E 290 Turbo-D (210.017), MERCEDES-BENZ Razred E Saloon (W210) E 280 (210.053), MERCEDES-BENZ Razred E Saloon (W210) E 420 (210.072), MERCEDES-BENZ Razred E Saloon (W210) E 50 AMG (210.072), MERCEDES-BENZ Razred E T-modell (S210) E 200 T (210.235), MERCEDES-BENZ Razred E T-modell (S210) E 230 T (210.237), MERCEDES-BENZ Razred E T-modell (S210) E 420 T (210.272), MERCEDES-BENZ Razred E T-modell (S210) E 290 T Turbo-D (210.217), MERCEDES-BENZ Razred E T-modell (S210) E 250 T D (210.210), (+ 42)

Koraki se lahko nekoliko razlikujejo glede na zasnovo avtomobila.

MENJAVA: MEHANIZMA ZA DVIG STEKLA – MERCEDES W210. ORODJE, KI GA POTREBUJETE:



- Sprej WD-40
- Večnamensko litijevo mazivo
- Navorni ključ
- Pogonska vtičnica št. 10
- Torx nastavek T30
- Izvijač z zatikalom
- Križni izvijač
- Orodje za snemanje plastičnih čepov
- Vrtalnik
- 7 mm bit nastavek vrtalnika
- Orodje za kovičenje
- 4,8 mm zakovice
- Prekrivni trak za pleskanje

KUPITE ORODJA

Menjava: mehanizma za dvig stekla – Mercedes W210. Strokovnjaki priporočajo:

- Vsa dela je potrebno opraviti pri ugasnjenem motorju.

MENJAVA: MEHANIZMA ZA DVIG STEKLA – MERCEDES W210. PRIPOROČEN VRSTNI RED KORAKOV:

1 Odprite vrata avtomobila.



2 Vklonite vžig.

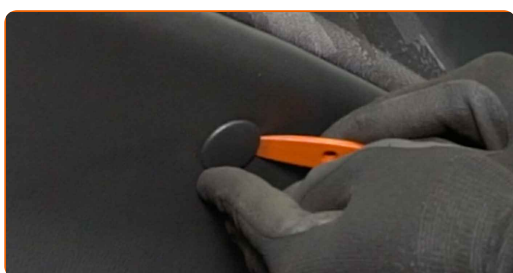
3 Spustite okensko steklo.

AUTODOC priporočaja:

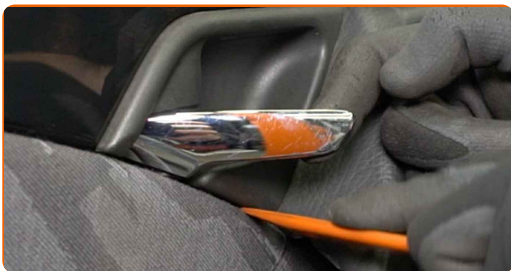
- Nadaljujte s spuščanjem okenskega stekla, dokler njegovi pritrdilni elementi ne postanejo vidni.

4 Izklonite vžig.

5 Odstranite pokrov za pritrditev vratnega panela. Uporabite plastično orodje za demontažo.



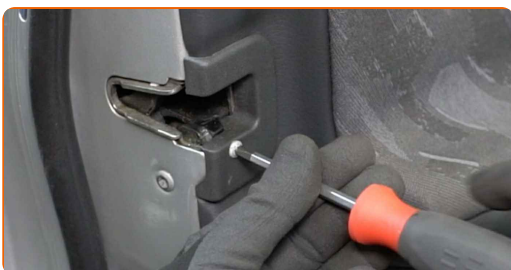
6 Odstranite prevleko kljuge vrat. Uporabite plastično orodje za demontažo.



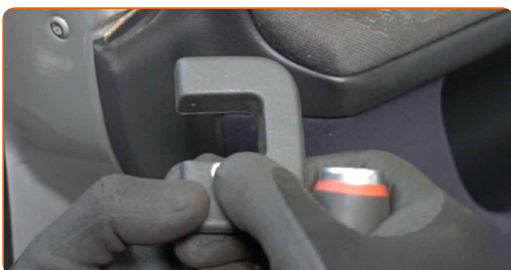
7 Snemite pokrov zračne blazine. Uporabite plastično orodje za demontažo.



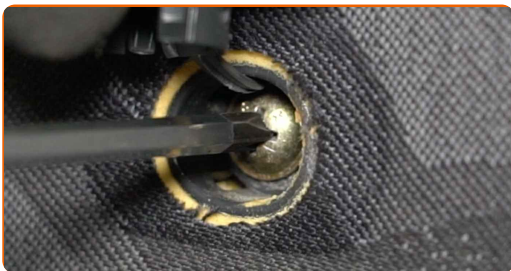
8 Odvijte pritrdilni element pokrova ključavnice vrat. Uporabite Phillips križni izvijač.



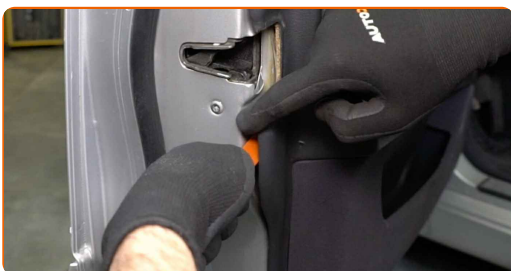
9 Odstranite pokrov ključavnice vrat.



10 Odvijte pritrdilne elemente vratnega panela. Uporabite Phillips križni izvijač.



11 Odstranite vratni panel. Uporabite plastično orodje za demontažo.



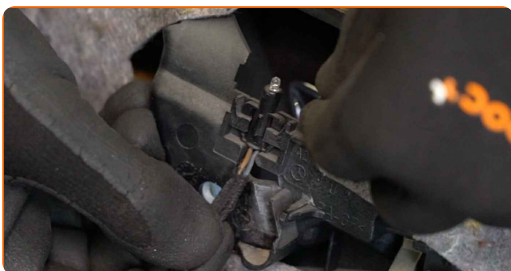
Menjava: mehanizma za dvig stekla – Mercedes W210. AUTODOC priporoča:

- Ne uporabite prevelike sile pri odstranjevanju dela. V nasprotnem primeru ga lahko poškodujete.

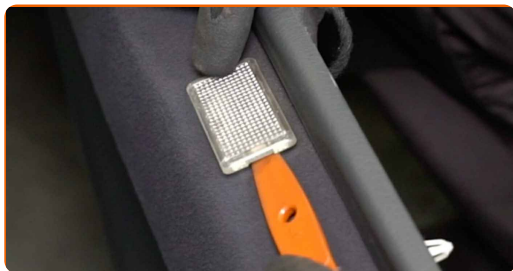
12 Odstranite kabel aktuatorja vratne ključavnice.



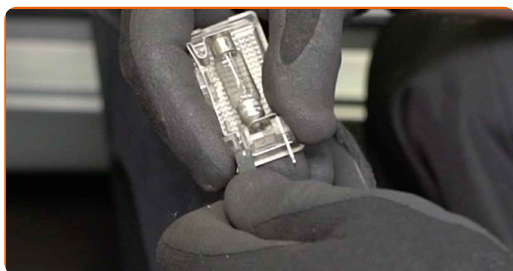
13 Snemite modul za osvetlitev vratne kljuge.



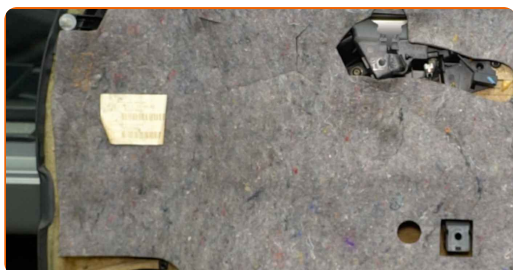
14 Odstranite lučko. Uporabite plastično orodje za demontažo.



15 Odmaknite konektor žarnice.



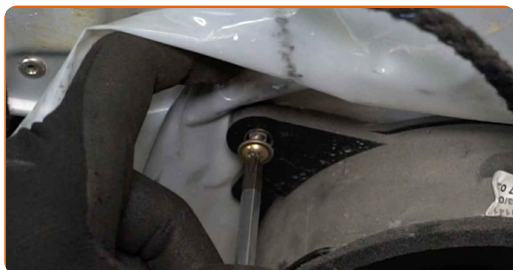
16 Odstranite zvočno izolacijo vratnega panela.



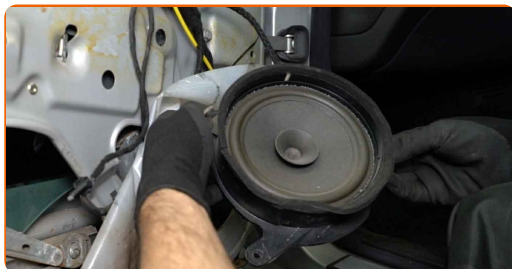
17 Odklopite priključek zvočnika.



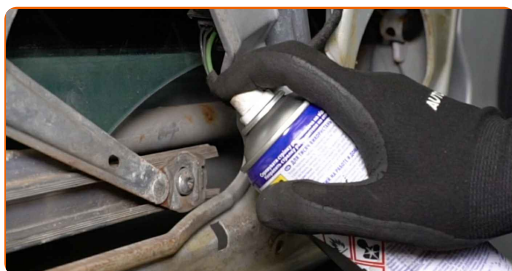
18 Odvijte pritrdilne elemente zvočnika. Uporabite Phillips križni izvijač.



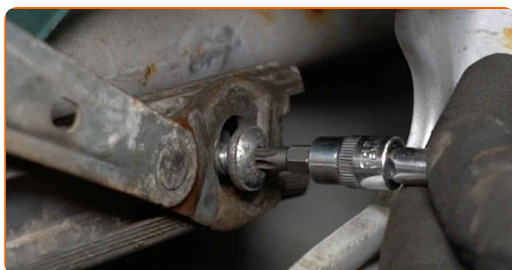
19 Odstranite zvočnik.



20 Obdelajte pritrdilni element stekla. Uporabite sprej WD-40.



21 Odvijte pritrdilni element stekla. Uporabite Phillips križni izvijač.



22 Vklonite vžig.

23 Steklo nekoliko dvignite in ga sprostite z regulatorja okna.



AUTODOC priporoča:

- Ko steklo odstranjujete, ga trdno držite, da se ne poškodujete.

24 Izklopite vžig.

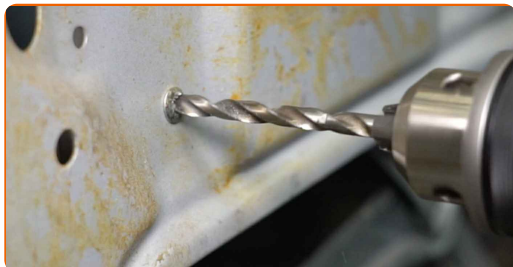
25 Dvignite okensko steklo do konca in ga na okvirju vrat pritrdite z maskirnim trakom.



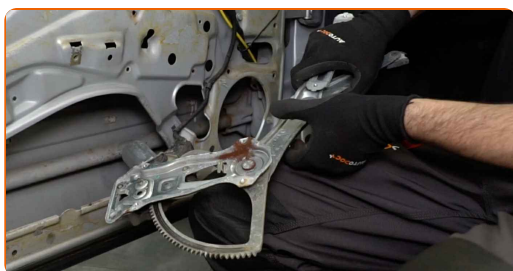
Menjava: mehanizma za dvig stekla – Mercedes W210. Nasvet:

- Da se izognete poškodbam, pri dviganju držite steklo.

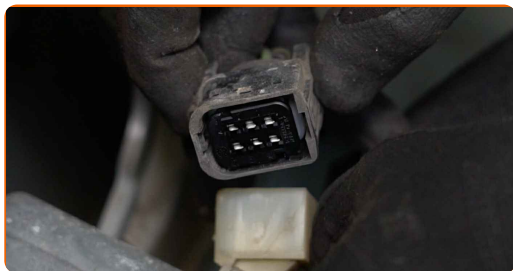
26 Izvrtajte zakovice prenosnega mehanizma regulatorja okna. Uporabite vrtalnik. Uporabite 7 mm bit nastavek vrtalnika.



27 Odstranite mehanizem regulatorja okna.



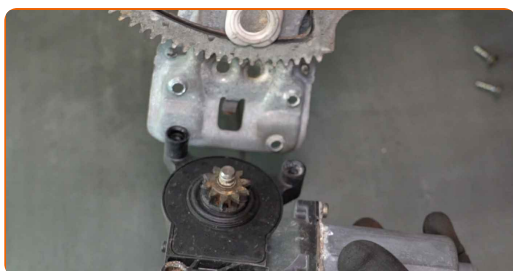
28 Odklopite konektor z motorja električnega okna.



29 Odvijte pritrdilne elemente motorja električnega okna. Uporabite vijačni nastavek T30. Uporabite izvijač z zatikalom.



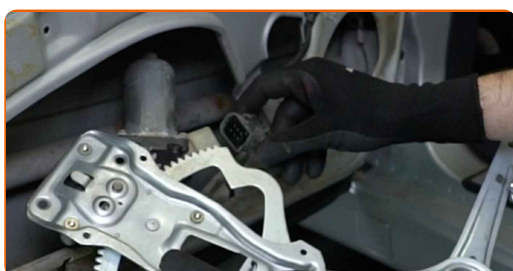
30 Odstranite motor električnega okna.



31 Namestite in privijte pritrdilne elemente motorja na novi mehanizem regulatorja okna. Uporabite vijačni nastavek T30. Uporabite izvijač z zatikalom.



32 Pritrdite konektor na motor električnega okna.



33 Namestite novi mehanizem regulatorja okna.

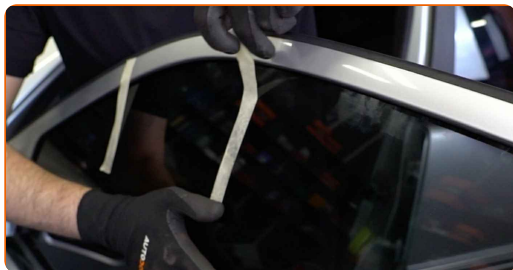


34 Obdelajte mehanizem regulatorja okna. Uporabite večnamensko litijevo mazivo.

35 Namestite zakovice mehanizma regulatorja okna. Uporabite orodje za kovičenje. Uporabite 4,8 mm zakovice.



36 Odstranite prekrivni lepilni trak za pleskanje.



37 Spustite okensko steklo in ga namestite na njegov vgradni prostor v mehanizem regulatorja za okno.

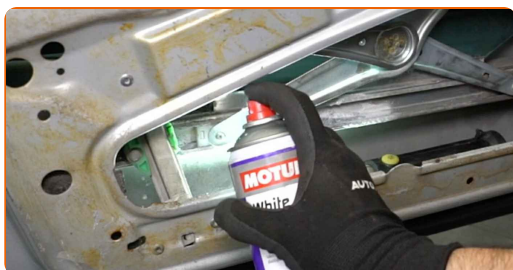


Menjava: mehanizma za dvig stekla – Mercedes W210. AUTODOC strokovnjaki priporočajo:

- Da se izognete poškodbam, držite steklo med spuščanjem.

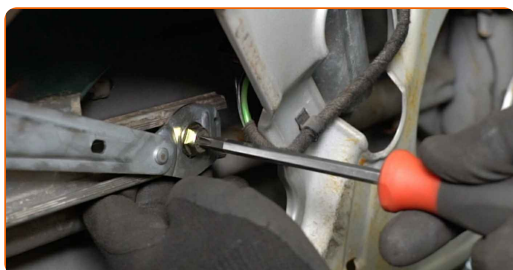
38

Obdelajte mehanizem regulatorja okna. Uporabite večnamensko litijevo mazivo.



39

Privijte pritrdilni element stekla. Uporabite Phillips križni izvijač.



AUTODOC priporoča:

- Da se izognete poškodbam, držite steklo med privijanjem pritrdilnih elementov.

40

Vklopite vžig.

41

Preverite, ali regulator okna deluje pravilno.

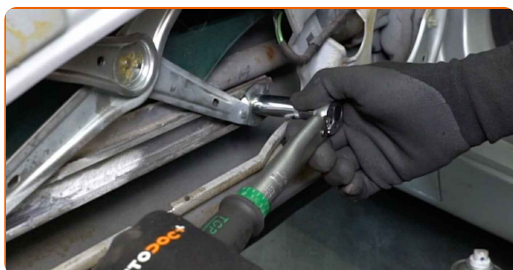


42

Izklopite vžig.

43

Zategnite pritrdilni element stekla. Uporabite nasadni ključ №10. Uporabite navorni ključ. Zategnite ga do navora 8 Nm.



44

Pritrdite zvočno izolacijo vratnega panela.

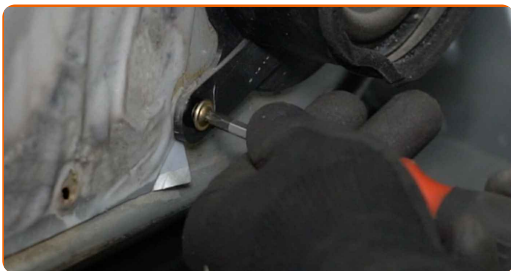


45

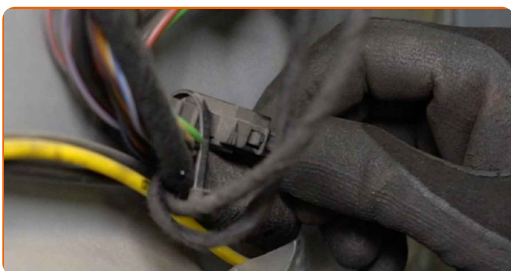
Namestite zvočnik.



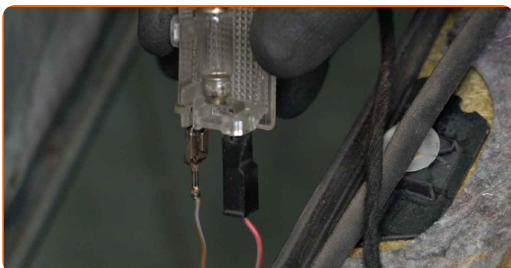
46 Privijte pritrdilne elemente zvočnika. Uporabite Phillips križni izvijač.



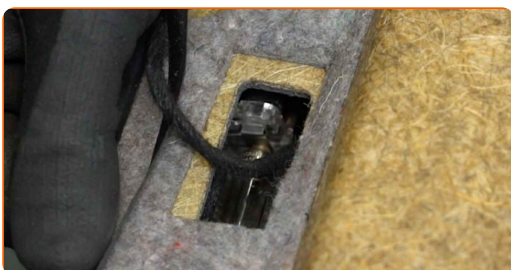
47 Priključite priključek zvočnika.



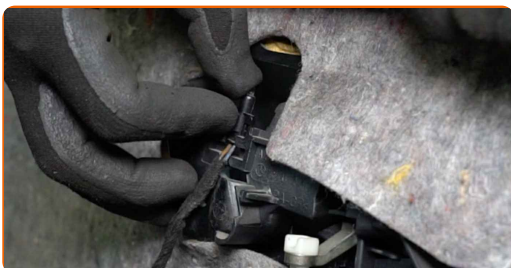
48 Pritrdite kontektor žarnice.



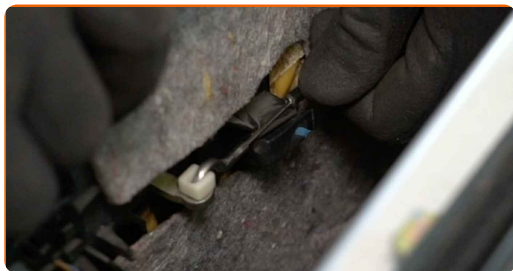
49 Ponovno namestite lučko.



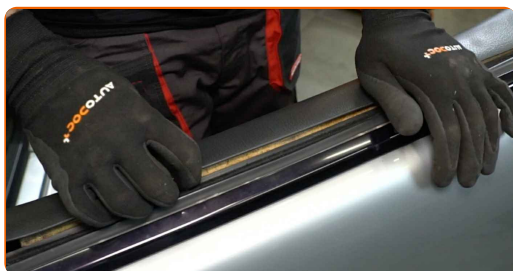
50 Ponovno pritrdite modul za osvetlitev vratne kljuge.



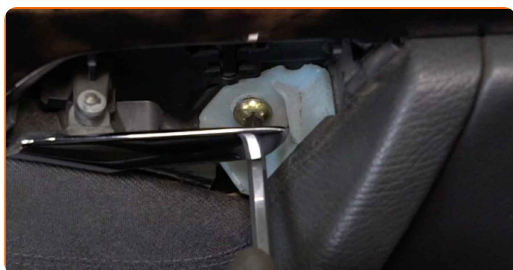
51 Pritrdite kabel akuatorja vratne ključavnice.



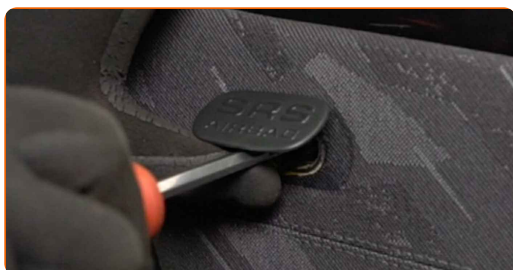
52 Ponovno namestite vratni panel.



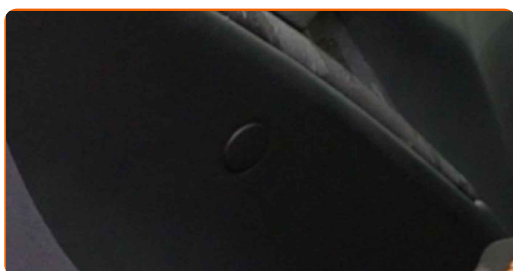
53 Privijte pritrdilne elemente vratnega panela. Uporabite Phillips križni izvijač.



54 Ponovno namestite pokrov zračne blazine.

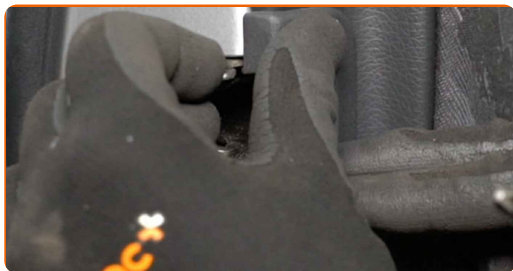


55 Ponovno namestite pokrov za pritrditev vratnega panela.



56

Ponovno namestite pokrov ključavnice vrat.



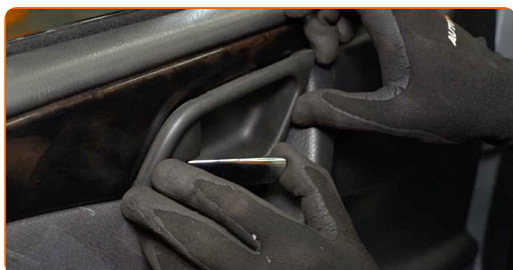
57

Privijte pritrdilni element pokrova ključavnice vrat. Uporabite Phillips križni izvijač.



58

Pritrdite prevleko kljuge vrat.



59

Zaprte avtomobilska vrata.



ODLIČNO OPRAVLJENO! 

OGLEJTE SI VEČ VADNIC

AUTODOC – VISOKOKVALITETNI AVTODELI PO DOSTOPNIH CENAH

AUTODOC MOBILNA APLIKACIJA: UJEMITE SUPER PONUDBE IN NAKUPUJTE PRIROČNO



+ AUTODOC

GET IT ON
Google Play

Download on the
App Store

Download

SUPER IZBIRA REZERVNIH DELOV ZA VAŠ AVTOMOBIL

KUPITE REZERVNE DELE ZA MERCEDES

MEHANIZEM ZA DVIG STEKLA: ŠIROKA IZBIRA

IZBERITE AVTOMOBILSKE DELE ZA MERCEDES W210

MEHANIZEM ZA DVIG STEKLA ZA MERCEDES: KUPITE ZDAJ

**MEHANIZEM ZA DVIG STEKLA ZA MERCEDES W210:
NAJBOLJŠE PONUDBE & UGODNOSTI**

OMEJITEV ODGOVORNOSTI:

Dokument vsebuje le splošna priporočila, ki so lahko koristna za vas, ko izvajate popravila ali nameščate nadomestne dele. AUTODOC ne odgovarja za kakršnokoli izgubo, poškodbo, škodo na premoženju, ki nastane v procesu popravila ali zamenjave zaradi nepravilne uporabe ali napačne razlage razpoložljivih informacij.

AUTODOC ne odgovarja za morebitne napake in nejasnosti v tem priročniku. Informacije so samo informativne narave in ne morejo nadomestiti nasveta strokovnjakov.

AUTODOC ne odgovarja za nepravilno ali nevarno uporabo opreme, orodij in avtomobilskih delov. AUTODOC močno priporoča, da ste previdni in upoštevate pravila glede varnosti pri izvajanju popravil ali nameščanju nadomestnih delov. Ne pozabite: uporaba avtomobilskih delov slabše kakovosti vam ne zagotavlja ustrezne ravni varnosti v cestnem prometu.

© Copyright 2022 – Vse vsebine na tej spletni strani, zlasti besedila, fotografije in grafike, so zaščitene z zakonom o avtorskih pravicah. Vse pravice, vključno z razmnoževanjem, objavljanjem, urejanjem in prevajanjem, ostanejo pridržane, AUTODOC GmbH.