



Kako zamenjati avtodel
filter za notranji zrak na
avtu **Mercedes W210** –
vodnik menjave

VIDEO VODIČ



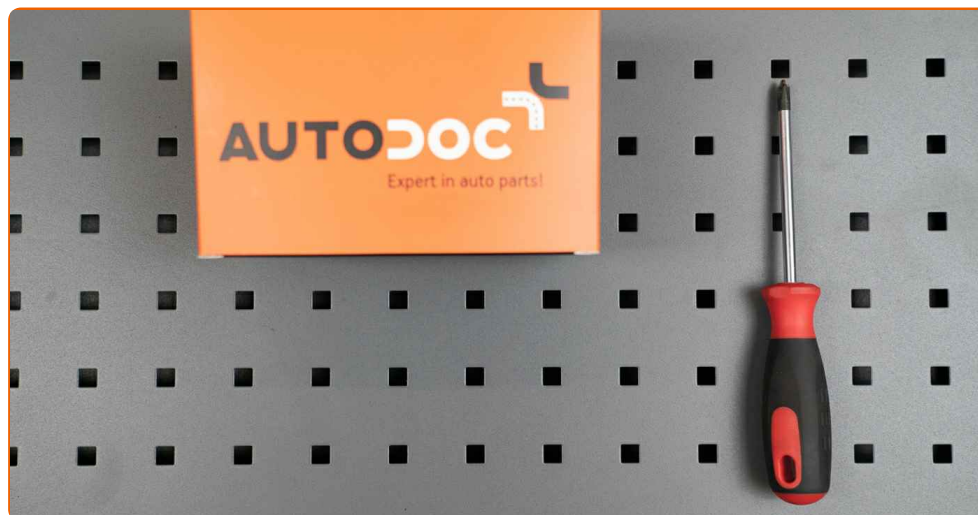
Pomembno!

Ta postopek zamenjave je mogoče uporabiti za:

MERCEDES-BENZ Razred C Saloon (W202) C 200 D (202.120), MERCEDES-BENZ Razred C Saloon (W202) C 220 D (202.121), MERCEDES-BENZ Razred C Saloon (W202) C 250 D (202.125), MERCEDES-BENZ Razred C Saloon (W202) C 180 (202.018), MERCEDES-BENZ Razred C Saloon (W202) C 220 (202.022), MERCEDES-BENZ Razred C Saloon (W202) C 280 (202.028), MERCEDES-BENZ Razred C Saloon (W202) C 200 (202.020), MERCEDES-BENZ Razred C Saloon (W202) C 36 AMG (202.028), MERCEDES-BENZ Razred E Saloon (W210) E 220 D (210.004), MERCEDES-BENZ Razred E Saloon (W210) E 250 D (210.010), MERCEDES-BENZ Razred E Saloon (W210) E 200 (210.035), MERCEDES-BENZ Razred E Saloon (W210) E 300 D (210.020), MERCEDES-BENZ Razred E Saloon (W210) E 230 (210.037), MERCEDES-BENZ Razred E Saloon (W210) E 320 (210.055), MERCEDES-BENZ Razred C Saloon (W202) C 230 Kompressor (202.024), (+ 98)

Koraki se lahko nekoliko razlikujejo glede na zasnovo avtomobila.

MENJAVA: FILTER ZA NOTRANJI ZRAK – MERCEDES
W210. ORODJE, KI GA BOSTE POTREBOVALI:



- Križni izvijač

KUPITE ORODJA

Menjava: filter za notranji zrak – Mercedes W210. AUTODOC strokovnjaki priporočajo:

- Upoštevati pogoje, priporočila in zahteve dela, ki jih je določil proizvajalec.
- Če je pretok zraka v kabini močno zmanjšan, zamenjajte filter pred načrtovanim vzdrževanjem.
- Zamenjajte zračne filtre za notranji zrak v kompletu.
- Vsa dela je potrebno opraviti pri ugasnjenem motorju.

MENJAVA: FILTER ZA NOTRANJI ZRAK – MERCEDES W210. SLEDITE NASLEDNJIM KORAKOM:

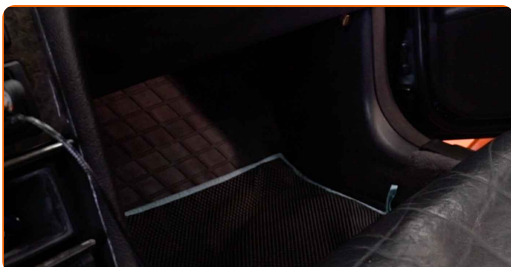
1

Premaknite sopotnikov sedež do konca nazaj.

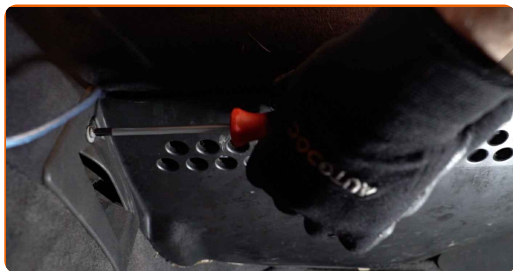


2

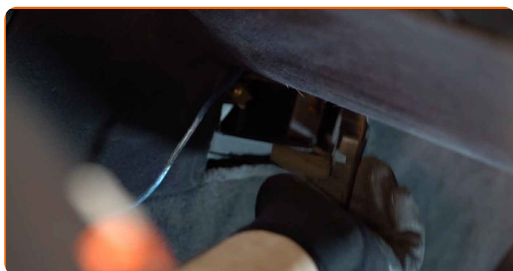
Razprostrite krpo pod filtrom za notranji zrak, da zaščitite oblazinjenje pred umazanjem.



3 Odvijte pritrdilne elemente stranske okrasne plošče na sopotnikovi strani. Uporabite Phillips križni izvijač.



4 Odprite, previdno odstranite pritrdilne elemente in odstranite stransko okrasno ploščo na sopotnikovi strani.



5 Odstranite pritrdilne elemente zračnih filtrov za notranji zrak.



6 Odstranite zračne filtre za notranji zrak iz ohišja klimatske naprave.

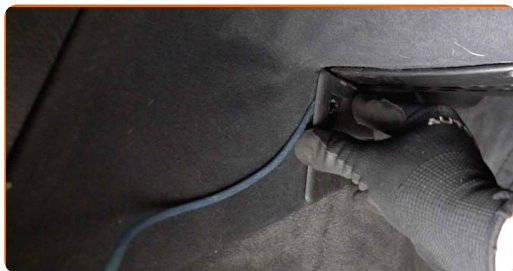
7 Namestite zračne filtre za notranji zrak na njihove sedeže za namestitev.

8 Pritrdite pritrdilne elemente zračnih filtrov za notranji zrak.



9

Namestite stransko okrasno ploščo. Namestite del z uporabo vodil in pritrдите pritrđilne elemente.



10

Privijte pritrđilne elemente stranske okrasne plošče. Uporabite Phillips križni izvijač.

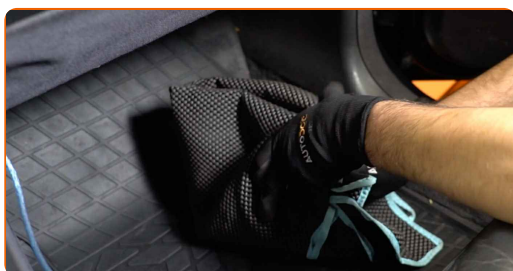


AUTODOC priporoča:

- Opozorilo! Da preprečite poškodbo pritrđilnih elementov avta med vgradnjo, ne uporabljajte prekomerne sile. Mercedes W210

11

Odstranite krpo.



12 Vrnite sopotnikov sedež v prvotni položaj.



13 Vključite vžig.



14 Vključite klimatsko napravo. To je potrebno, da se prepričate o pravilnem delovanju komponente.



15 Izklopite vžig.



ODLIČNO OPRAVLJENO! 

OGLEJTE SI VEČ VADNIC

AUTODOC – VISOKOKVALITETNI AVTODELI PO DOSTOPNIH CENAH

AUTODOC MOBILNA APLIKACIJA: UJEMITE SUPER PONUDBE IN NAKUPUJTE PRIROČNO

SUPER IZBIRA REZERVNIH DELOV ZA VAŠ AVTOMOBIL

KUPITE REZERVNE DELE ZA MERCEDES

FILTRI NOTRANJEGA PROSTORA: ŠIROKA IZBIRA

IZBERITE AVTOMOBILSKE DELE ZA MERCEDES W210

**FILTRI NOTRANJEGA PROSTORA ZA MERCEDES: KUPITE
ZDAJ**

**FILTRI NOTRANJEGA PROSTORA ZA MERCEDES W210:
NAJBOLJŠE PONUDBE & UGODNOSTI**

ⓘ OMEJITEV ODGOVORNOSTI:

Dokument vsebuje le splošna priporočila, ki so lahko koristna za vas, ko izvajate popravila ali nameščate nadomestne dele. AUTODOC ne odgovarja za kakršnokoli izgubo, poškodbo, škodo na premoženju, ki nastane v procesu popravila ali zamenjave zaradi nepravilne uporabe ali napačne razlage razpoložljivih informacij.

AUTODOC ne odgovarja za morebitne napake in nejasnosti v tem priročniku. Informacije so samo informativne narave in ne morejo nadomestiti nasveta strokovnjakov.

AUTODOC ne odgovarja za nepravilno ali nevarno uporabo opreme, orodij in avtomobilskih delov. AUTODOC močno priporoča, da ste previdni in upoštevate pravila glede varnosti pri izvajanju popravil ali nameščanju nadomestnih delov. Ne pozabite: uporaba avtomobilskih delov slabše kakovosti vam ne zagotavlja ustrezne ravni varnosti v cestnem prometu.

© Copyright 2021 – Vse vsebine na tej spletni strani, zlasti besedila, fotografije in grafike, so zaščitene z zakonom o avtorskih pravicah. Vse pravice, vključno z razmnoževanjem, objavljanjem, urejanjem in prevajanjem, ostanejo pridržane, AUTODOC GmbH.