



Kako zamenjati avtodel  
mikro jermen na avtu  
**Mercedes W124** – vodnik  
menjave

## VIDEO VODIČ

**i Pomembno!**

Ta postopek zamenjave je mogoče uporabiti za:

MERCEDES-BENZ stopnicasti zadek (W124) 300 D 3.0 (124.130), MERCEDES-BENZ stopnicasti zadek (W124) 300 D 3.0 4-matic (124.330), MERCEDES-BENZ Razred E Saloon (W124) E 300 D (124.131), MERCEDES-BENZ stopnicasti zadek (W124) 300 Turbo dizel 3.0 4-matic (124.333), MERCEDES-BENZ stopnicasti zadek (W124) 300 3.0 Turbo dizel (124.133), MERCEDES-BENZ W124 Kombi (S124) 300 D 3.0 (124.190), MERCEDES-BENZ Razred E T-modell (S124) E 300 TD (124.191), MERCEDES-BENZ W124 Kombi (S124) 300 Turbo dizel 3.0 4-matic (124.393), MERCEDES-BENZ Razred E T-modell (S124) E 250 TD (124.186), MERCEDES-BENZ Razred G Off-Road (W463) 350 Turbo 3.5 GD (463.320, 463.321), MERCEDES-BENZ T1 Van (601, 611) 208 D 2.3, MERCEDES-BENZ T1 keson/podvozje (602) 308 D 2.3, MERCEDES-BENZ T1 keson/podvozje (601) 208 D 2.3, MERCEDES-BENZ T1 Van (601, 611) 210 D 2.8, MERCEDES-BENZ T1 keson/podvozje (601) 210 D 2.9, (+ 73)

Koraki se lahko nekoliko razlikujejo glede na zasnovo avtomobila.

MENJAVA: MIKRO JERMENA – MERCEDES W124.  
SEZNAM ORODJA, KI GA BOSTE POTREBOVALI:



- Kombinirani ključ №16
- Podaljšek s kvadratnim pogonom 3/8"
- Preveleka za blatnik

**KUPITE ORODJA**

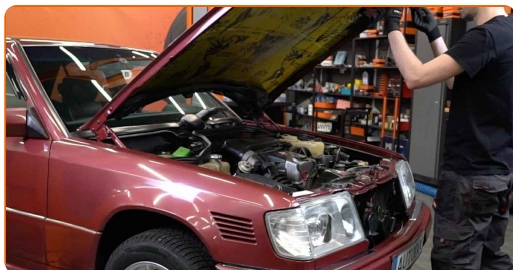
Menjava: mikro jermena – Mercedes W124. AUTODOC priporoča:

- Vsa dela je potrebno opraviti pri ugasnjenem motorju.

## MENJAVA: MIKRO JERMENA – MERCEDES W124. SLEDITE NASLEDNJIM KORAKOM:

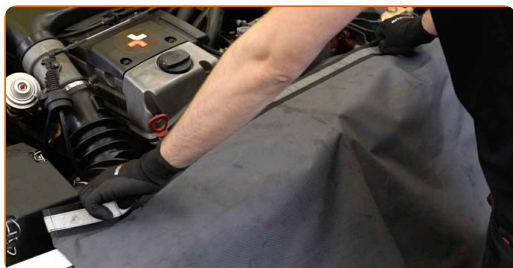
1

Odprite pokrov.



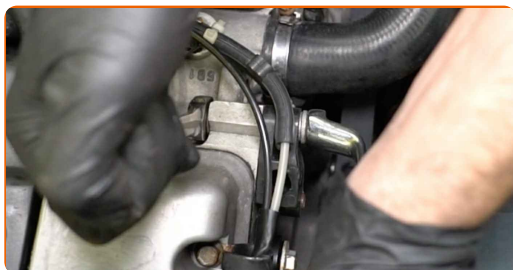
2

Uporabite zaščitno prevleko za blatnik, da preprečite poškodbe barve in plastičnih delov avta.

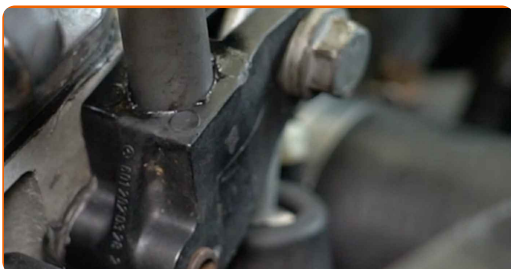


3

Odvijte pritrdilni vijak napenjalca jermena. Uporabite kombinirani ključ №16 (2 kosa).



- 4 Z vzvodom ustreznega premera sprostite napenjalec in odstranite pritrdilni vijak. Uporabite podaljšek s kvadratnim pogonom 3/8".



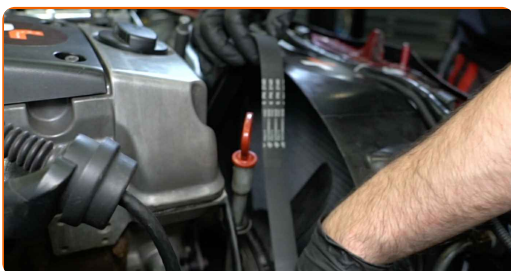
- 5 Odstranite rebrasti jermen.



### AUTODOC priporoča:

- Preverite stanje napenjalnega valja in vodilnega valja. Zamenjajte jih, če je to potrebno.

- 6 Namestite rebrasti jermen.



### Menjava: mikro jermena – Mercedes W124. Strokovnjaki priporočajo:

- Prepričajte se, da se rebrasti jermen tesno prilega na vse valje.

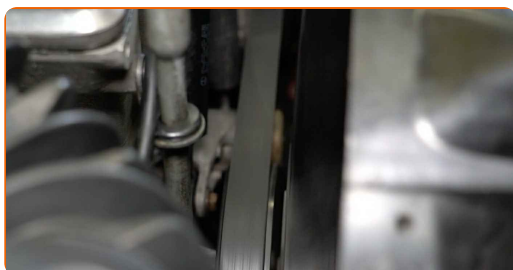
**7** Vrnite napenjalec v prvotni položaj in namestite pritrdilni vijak. Uporabite podaljšek s kvadratnim pogonom 3/8".



**8** Privijte pritrdilni vijak napenjaleca jermena. Uporabite kombinirani ključ N°16 (2 kosa).

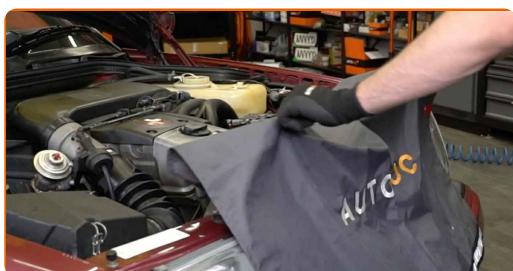


**9** Pustite motor teči za nekaj minut. To je potrebno, da se prepričate o pravilnem delovanju komponente.



**10** Ugasnite motor.

**11** Odstranite zaščitni pokrov blatnika.



12

Zaprte pokrov.



**ODLIČNO OPRAVLJENO!** 

**OGLEJTE SI VEČ VADNIC**

## AUTODOC – VISOKOKVALITETNI AVTODELI PO DOSTOPNIH CENAH

AUTODOC MOBILNA APLIKACIJA: UJEMITE SUPER PONUDBE IN NAKUPUJTE PRIROČNO



**+ AUTODOC**

GET IT ON  
**Google Play**

Download on the  
**App Store**

**Download**

**SUPER IZBIRA REZERVNIH DELOV ZA VAŠ AVTOMOBIL**

**KUPITE REZERVNE DELE ZA MERCEDES**

**MIKRO JERMEN: ŠIROKA IZBIRA**



**IZBERITE AVTOMOBILSKE DELE ZA MERCEDES W124**

**MIKRO JERLEN ZA MERCEDES: KUPITE ZDAJ**

**MIKRO JERLEN ZA MERCEDES W124: NAJBOLJŠE  
PONUDBE & UGODNOSTI**

## **OMEJITEV ODGOVORNOSTI:**

Dokument vsebuje le splošna priporočila, ki so lahko koristna za vas, ko izvajate popravila ali nameščate nadomestne dele. AUTODOC ne odgovarja za kakršnokoli izgubo, poškodbo, škodo na premoženju, ki nastane v procesu popravila ali zamenjave zaradi nepravilne uporabe ali napačne razlage razpoložljivih informacij.

AUTODOC ne odgovarja za morebitne napake in nejasnosti v tem priročniku. Informacije so samo informativne narave in ne morejo nadomestiti nasveta strokovnjakov.

AUTODOC ne odgovarja za nepravilno ali nevarno uporabo opreme, orodij in avtomobilskih delov. AUTODOC močno priporoča, da ste previdni in upoštevate pravila glede varnosti pri izvajanju popravil ali nameščanju nadomestnih delov. Ne pozabite: uporaba avtomobilskih delov slabše kakovosti vam ne zagotavlja ustrezne ravni varnosti v cestnem prometu.

© Copyright 2023 – Vse vsebine na tej spletni strani, zlasti besedila, fotografije in grafike, so zaščitene z zakonom o avtorskih pravicah. Vse pravice, vključno z razmnoževanjem, objavljanjem, urejanjem in prevajanjem, ostanejo pridržane, AUTODOC SE.