

# **AUTODOC CLUB**

Kako zamenjati avtodel  
mehanizem dviga stekla  
spredaj na avtu

**Mercedes W124** – vodnik  
menjave

## VIDEO VODIČ

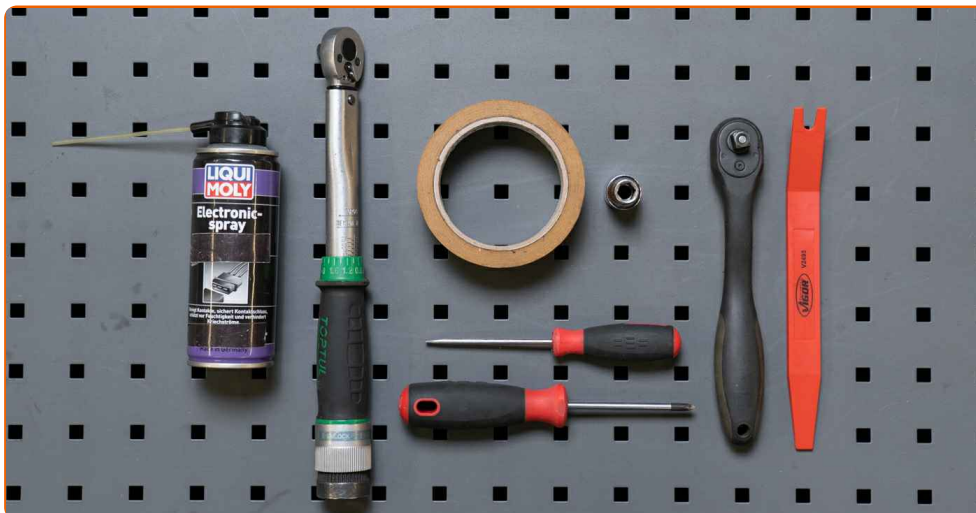
**i Pomembno!**

Ta postopek zamenjave je mogoče uporabiti za:

MERCEDES-BENZ 190 (W201) E 1.8 (201.018), MERCEDES-BENZ 190 (W201) 2.0 (201.022), MERCEDES-BENZ 190 (W201) E 2.0 (201.024), MERCEDES-BENZ 190 (W201) 2.0 (201.023), MERCEDES-BENZ 190 (W201) E 2.0, MERCEDES-BENZ 190 (W201) E 2.3-16, MERCEDES-BENZ 190 (W201) E 2.3-16 (201.034), MERCEDES-BENZ 190 (W201) E 2.3, MERCEDES-BENZ 190 (W201) E 2.3 (201.028), MERCEDES-BENZ 190 (W201) E 2.5-16, MERCEDES-BENZ 190 (W201) E 2.6, MERCEDES-BENZ 190 (W201) D 2.0 (201.122), MERCEDES-BENZ 190 (W201) D 2.5 (201.126), MERCEDES-BENZ 190 (W201) Turbo-D 2.5 (201.128), MERCEDES-BENZ 190 (W201) E 2.6 (201.029), (+ 76)

Koraki se lahko nekoliko razlikujejo glede na zasnovo avtomobila.

**MENJAVA: MEHANIZMA ZA DVIG STEKLA – MERCEDES W124. SEZNAM ORODJA, KI GA BOSTE POTREBOVALI:**



- Dielektrična mast
- Prekrivni trak za pleskanje
- Navorni ključ
- Pogonska vtičnica št. 10
- Izvijač z zatikalom
- Ploščati izvijač
- Križni izvijač
- Orodje za snemanje plastičnih čepov

**KUPITE ORODJA**

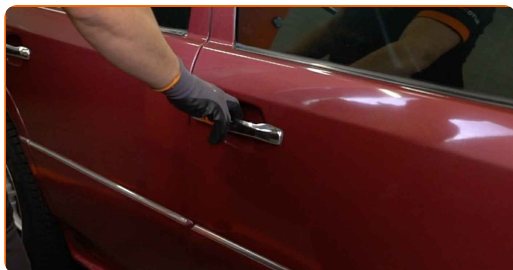
Menjava: mehanizma za dvig stekla – Mercedes W124. AUTODOC priporoča:

- Vsa dela je potrebno opraviti pri ugasnjem motorju.

## MENJAVA: MEHANIZMA ZA DVIG STEKLA – MERCEDES W124. UPORABITE NASLEDNJI POSTOPEK:

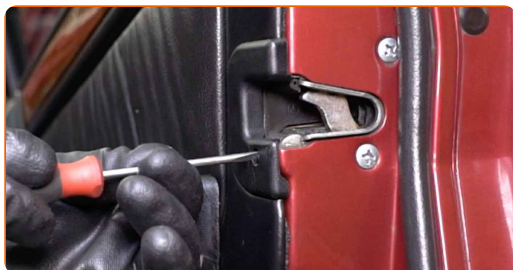
1

Odprite vrata avtomobila.



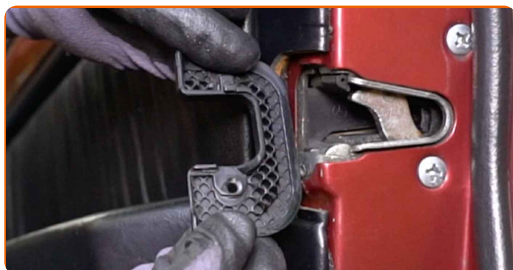
2

Odvijte pritrdilni element pokrova ključavnice vrat. Uporabite ploščat izvijač.



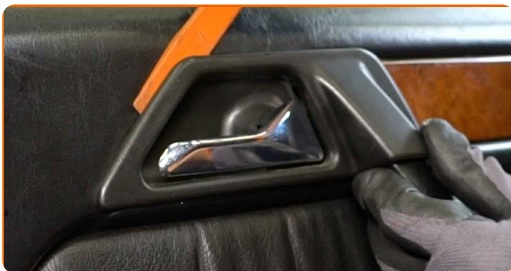
3

Odstranite pokrov ključavnice vrat.



4

Odstranite prevleko kljuge vrat. Uporabite plastično orodje za demontažo.



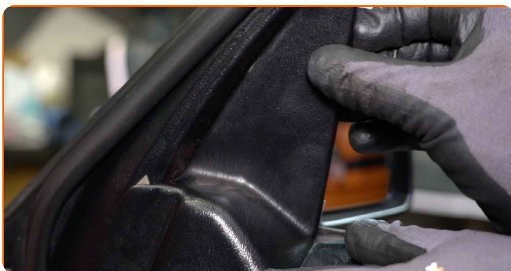
5

Odvijte pritrdilni element vratnega panela. Uporabite nasadni ključ N°10. Uporabite izvijač z zatikalom.



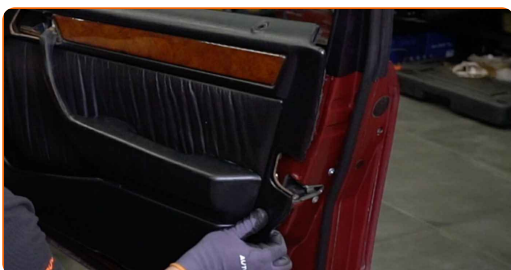
6

Odstranite okrasno prevleko, ki zakriva pritrdilne elemente stranskega ogledala.



7

Odstranite vratni panel.



8

Vklopite vžig.

9 Spustite okensko steklo.



10 Izklopite vžig.

11 Odvijte pritrdilni element stekla. Uporabite nasadni ključ №10. Uporabite izvijač z zatikalom.



12 Steklo nekoliko dvignite in ga sprostite z regulatorja okna.



**Menjava: mehanizma za dvig stekla – Mercedes W124. Nasvet:**

- Ko steklo odstranjujete, ga trdno držite, da se ne poškodujete.

13

Popolnoma dvignite steklo in ga pritrdite. Uporabite prekrivni trak za pleskanje.

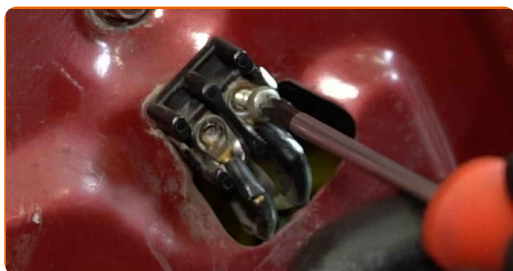


### AUTODOC priporoča:

- Da se izognete poškodbam, pri dviganju držite steklo.

14

Odvijte terminale mehanizma regulatorja okna. Uporabite Phillips križni izvijač.



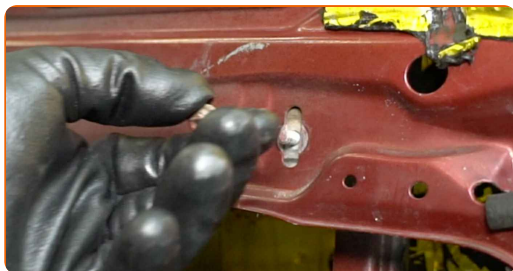
15

Odvijte pritrdilne elemente sklopa regulatorja okna. Uporabite nasadni ključ №10. Uporabite izvijač z zatikalom.



16

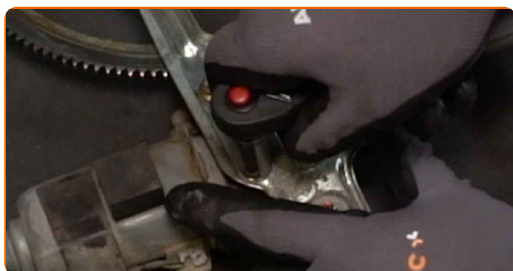
Odstranite pritrdilne vijake.



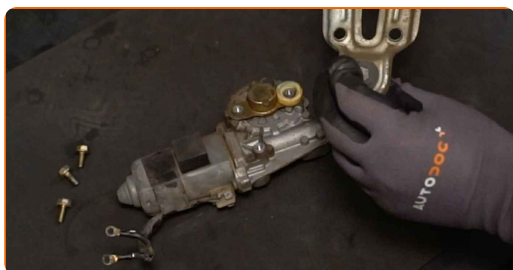
**17** Odstranite mehanizem regulatorja okna.



**18** Odvijte pritrdilne elemente motorja električnega okna. Uporabite nasadni ključ №10. Uporabite izvijač z zatikalom.



**19** Odstranite motor električnega okna.



**20** Namestite in privijte pritrdilne elemente motorja na novi mehanizem regulatorja okna. Uporabite nasadni ključ №10. Uporabite navorni ključ. Zategnite ga do navora 8 Nm.





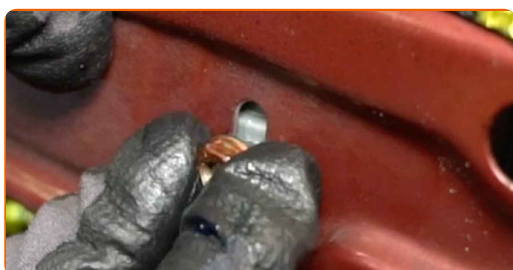
21

Namestite novi mehanizem regulatorja okna.



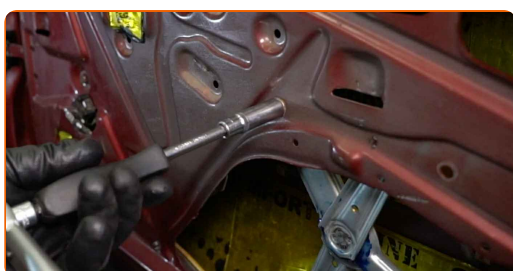
22

Namestite pritrdilna vijaka.



23

Zategnite pritrdilne elemente sklopa regulatorja okna. Uporabite nasadni ključ №10. Uporabite navorni ključ. Zategnite ga do navora 8 Nm.



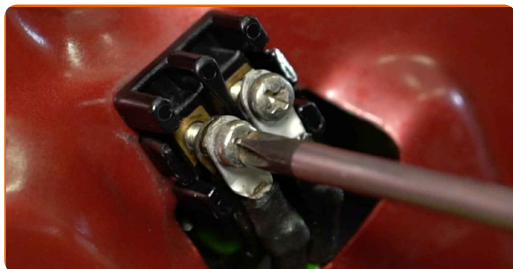
24

Obdelajte terminale mehanizma regulatorja okna. Uporabite dielektrično mast.



25

Privijte terminale mehanizma regulatorja okna. Uporabite Phillips križni izvijač.



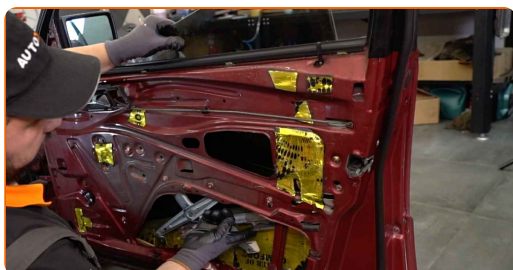
26

Odstranite prekrivni lepilni trak za pleskanje.



27

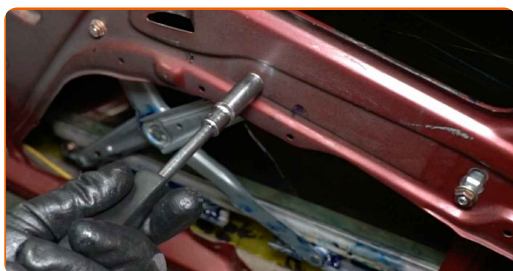
Spustite okensko steklo in ga namestite na njegov vgradni prostor v mehanizmu regulatorja za okno.



Menjava: mehanizma za dvig stekla – Mercedes W124. AUTODOC strokovnjaki priporočajo:

- Da se izognete poškodbam, držite steklo med spuščanjem.

- 28** Zategnite pritrdilni element stekla. Uporabite nasadni ključ №10. Uporabite navorni ključ. Zategnite ga do navora 6 Nm.

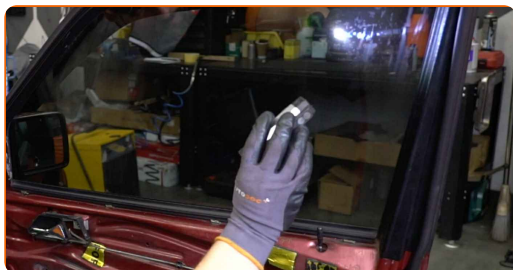


Menjava: mehanizma za dvig stekla – Mercedes W124. Strokovnjaki priporočajo:

- Pritrdilnega elementa za steklo ne zategnite preveč, da ne poškodujete stekla.

- 29** Vključite vžig.

- 30** Preverite, ali regulator okna deluje pravilno.

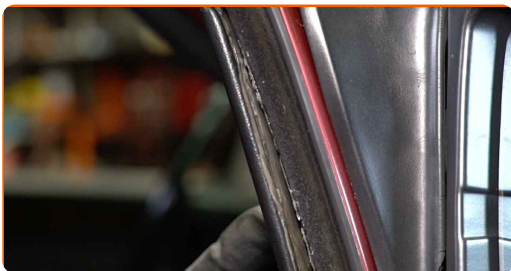


- 31** Izključite vžig.

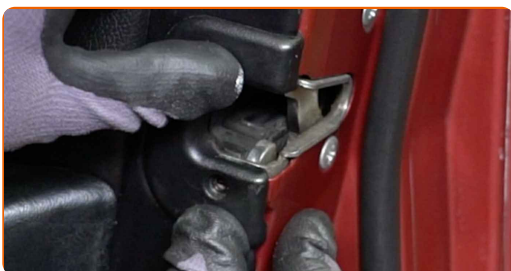
- 32** Ponovno namestite vratni panel.



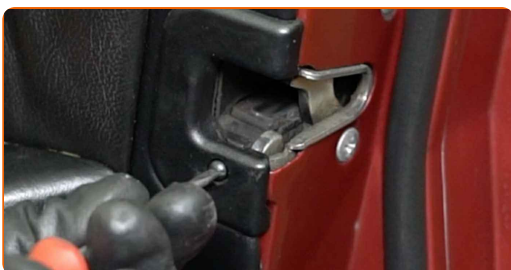
**33** Namestite okrasni pokrov stranskega ogledala.



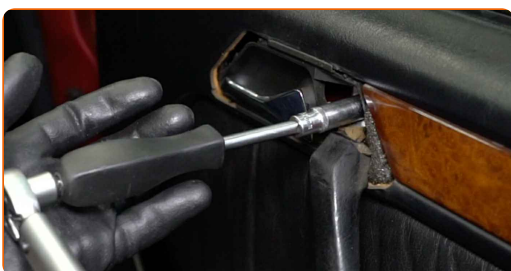
**34** Ponovno namestite pokrov ključavnice vrat.



**35** Privijte pritrdilni element pokrova ključavnice vrat. Uporabite ploščat izvijač.



**36** Zategnite pritrdilni element vratnega panela. Uporabite nasadni ključ №10. Uporabite navorni ključ. Zategnite ga do navora 8 Nm.

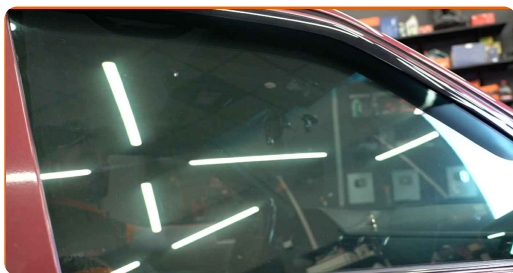


**37** Pritrdite prevleko kljuge vrat.



38

Zaprte avtomobilska vrata.



**ODLIČNO OPRAVLJENO!** 

**OGLEJTE SI VEČ VADNIC**

## AUTODOC – VISOKOKVALITETNI AVTODELI PO DOSTOPNIH CENAH

AUTODOC MOBILNA APLIKACIJA: UJEMITE SUPER PONUDBE IN NAKUPUJTE PRIROČNO



**+ AUTODOC**

GET IT ON  
**Google Play**

Download on the  
**App Store**

**Download**

**SUPER IZBIRA REZERVNIH DELOV ZA VAŠ AVTOMOBIL**

**KUPITE REZERVNE DELE ZA MERCEDES**

**MEHANIZEM ZA DVIG STEKLA: ŠIROKA IZBIRA**

**IZBERITE AVTOMOBILSKE DELE ZA MERCEDES W124**

**MEHANIZEM ZA DVIG STEKLA ZA MERCEDES: KUPITE ZDAJ**

**MEHANIZEM ZA DVIG STEKLA ZA MERCEDES W124:  
NAJBOLJŠE PONUDBE & UGODNOSTI**

## **OMEJITEV ODGOVORNOSTI:**

Dokument vsebuje le splošna priporočila, ki so lahko koristna za vas, ko izvajate popravila ali nameščate nadomestne dele. AUTODOC ne odgovarja za kakršnokoli izgubo, poškodbo, škodo na premoženju, ki nastane v procesu popravila ali zamenjave zaradi nepravilne uporabe ali napačne razlage razpoložljivih informacij.

AUTODOC ne odgovarja za morebitne napake in nejasnosti v tem priročniku. Informacije so samo informativne narave in ne morejo nadomestiti nasveta strokovnjakov.

AUTODOC ne odgovarja za nepravilno ali nevarno uporabo opreme, orodij in avtomobilskih delov. AUTODOC močno priporoča, da ste previdni in upoštevate pravila glede varnosti pri izvajanju popravil ali nameščanju nadomestnih delov. Ne pozabite: uporaba avtomobilskih delov slabše kakovosti vam ne zagotavlja ustrezne ravni varnosti v cestnem prometu.

© Copyright 2023 – Vse vsebine na tej spletni strani, zlasti besedila, fotografije in grafike, so zaščitene z zakonom o avtorskih pravicah. Vse pravice, vključno z razmnoževanjem, objavljanjem, urejanjem in prevajanjem, ostanejo pridržane, AUTODOC SE.