

AUTODOC CLUB

Kako zamenjati avtodel
zavorne ploščice spredaj
na avtu **Mercedes W124**
– vodnik menjave

VIDEO VODIČ

**i Pomembno!**

Ta postopek zamenjave je mogoče uporabiti za:

MERCEDES-BENZ stopnicasti zadek (W124) 200 2.0 (124.020), MERCEDES-BENZ stopnicasti zadek (W124) 200 E 2.0 (124.021), MERCEDES-BENZ stopnicasti zadek (W124) 230 E 2.3 (124.023), MERCEDES-BENZ stopnicasti zadek (W124) 200 D 2.0 (124.120), MERCEDES-BENZ stopnicasti zadek (W124) 250 D 2.5 (124.125), MERCEDES-BENZ Razred E Saloon (W124) E 250 D (124.126, 124.129), MERCEDES-BENZ stopnicasti zadek (W124) 300 D 3.0 (124.130), MERCEDES-BENZ stopnicasti zadek (W124) 200 2.0, MERCEDES-BENZ W124 Kombi (S124) 200 2.0 (124.080), MERCEDES-BENZ W124 Kombi (S124) 200 TE 2.0 (124.081), MERCEDES-BENZ W124 Kombi (S124) 200 TE 2.0, MERCEDES-BENZ W124 Kombi (S124) 230 TE 2.3 (124.083), MERCEDES-BENZ W124 Kombi (S124) 200 D 2.0 (124.180), MERCEDES-BENZ W124 Kombi (S124) 250 D 2.5 (124.185), MERCEDES-BENZ W124 Kombi (S124) 300 D 3.0 (124.190), (+ 7)

Koraki se lahko nekoliko razlikujejo glede na zasnovo avtomobila.

**MENJAVA: ZAVORNIH PLOŠČIC – MERCEDES W124.
SEZNAM ORODJA, KI GA BOSTE POTREBOVALI:**



- Žična krtača
- Čistilna krtača iz najlona
- Sprej WD-40
- Čistilo zavor
- Dielektrična mast
- Pasta proti cviljenju
- Keramična pasta
- Navorni ključ
- Kombinirani ključ №15
- Pogonska vtičnica št. 13
- Pogonska vtičnica št. 19
- Nasadni ključ št. H5
- Nasadni ključ za kolo №17
- Izvijač z zatikalom
- Ključ za navojne svedre
- Lomilka
- Orodje za zavorne čeljusti
- Podložni klin

KUPITE ORODJA

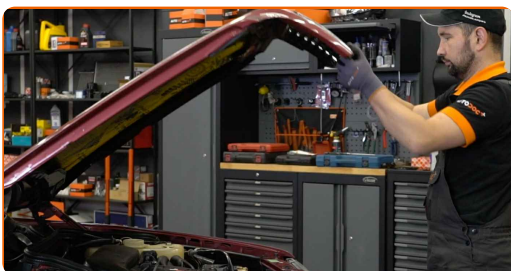
AUTODOC priporoča:

- Izvedite zamenjavo zavornih oblog vseh ploščic na posamezni osi. To bo omogočilo bolj učinkovito zaviranje.
- Postopek zamenjave je enak za vse zavorne ploščice na isti osi.
- Opozorilo! Izklopite motor, preden začnete s kakršnim koli delom – Mercedes W124.

ZAMENJAVO OPRAVITE V NASLEDNJEM VRSTEM REDU:

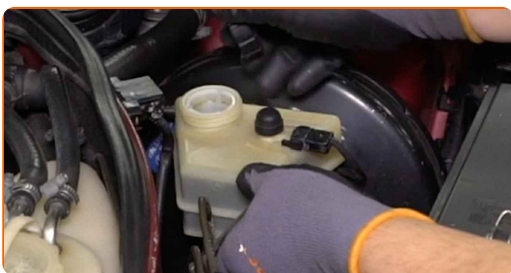
1

Odprite pokrov motorja.



2

Odvijte pokrov rezervoarja zavorne tekočine.



3

Zablokirajte kolesa s pomočjo klinov.

4

Sprostite vijake kolesa. Uporabite kolesni nasadni nastavek št. 17 Uporabite udarni nasadni ključ.



5

Dvignite avto.



Menjava: zavornih ploščic – Mercedes W124. AUTODOC priporoča:

- Če uporabljate dvigalko, se prepričajte, da leži na ravni površini brez kakršne koli neravnosti.
- Avtomobil dodatno pritrdite s stojali za dvigalko.

6

Odvijte vijake kolesa.



AUTODOC priporoča:

- Pomembno! Držite kolo med odvijanjem pritrdilnih vijakov. Mercedes W124

7

Odstranite kolo.



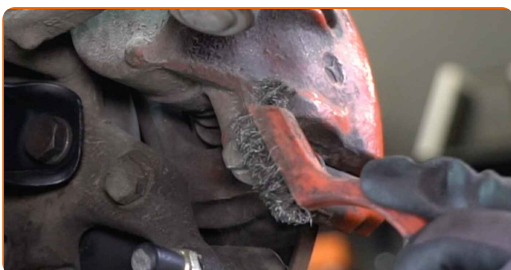
8

Odstranite konektor senzorja obrabe zavornih ploščic.



9

Očistite pritrdilne elemente zavornih čeljusti. Uporabite žično krtačo. Uporabite sprej WD-40.



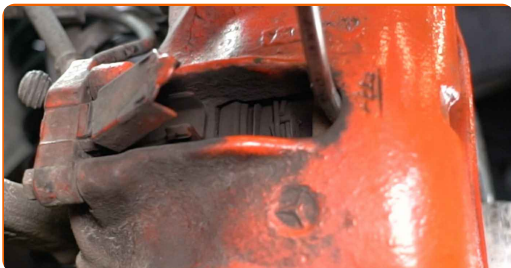
10

Odvijte pritrdilne elemente zavornega sedla. Uporabite kombinirani ključ №15. Uporabite nasadni ključ №13. Uporabite izvijač z zatikalom.

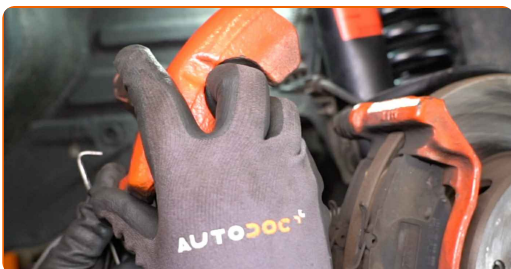


11 Odstranite pritrdilne vijake.

12 Razširite zavorne ploščice. Uporabite lomilko.



13 Odstranite zavorno sedlo.

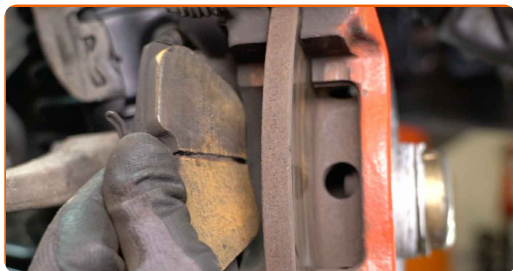


Menjava: zavornih ploščic – Mercedes W124. Nasvet AUTODOC strokovnjakov:

- Pritrdite čeljusti na suspenzijo ali telo z žico brez prekinjanja zavore cevi, da se prepreči odklop zavornega sistema.
- Poskrbite, da čeljust ne visi na zavorne cevi.
- Ne pritiskajte na zavorno stopalko po tem, ko ste odstranili zavorno čeljust. Bat lahko namreč pade iz zavornega valja, zavorna tekočina lahko začne odtekat, hkrati pa lahko pride do izgube pritiska v sistemu.

14

Odstranite zavorne ploščice.



Menjava: zavornih ploščic – Mercedes W124. AUTODOC nasvet:

- Merite debelino zavornega diska. Ko doseže vrednost obrabe, je potrebno zamenjati rezila.

15

Očistite nosilec zavornega sedla umazanije in praha. Uporabite žično krtačo. Uporabite čistilo zavor.

AUTODOC priporočja:

- Preverite nosilce zavorne čeljusti, vodilnih zatičev zavornih čeljusti in manšet. Očistite jih. Zamenjajte, če je potrebno.

16

Obdelajte bat zavornega sedla. Uporabite čistilno krtačo iz najlona. Uporabite čistilo zavor.



17

Pritisnite noter bat zavornega sedla. Uporabite orodje za zavorne čeljusti.



18

Obdelajte zavorne ploščice na območju, kjer se njihova površina stika z držalom sedla zavore. Uporabite pasto proti cviljenju.

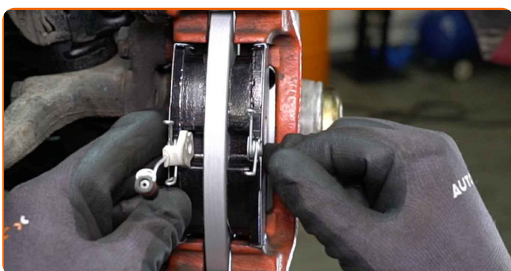


AUTODOC priporoča:

- Poskrbite, da je površina plošče čista pred namestitvijo blazinice.

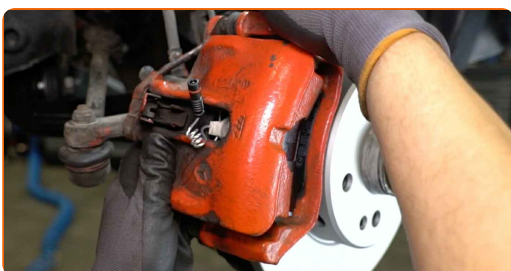
19

Namestite nove zavorne ploščice.



20

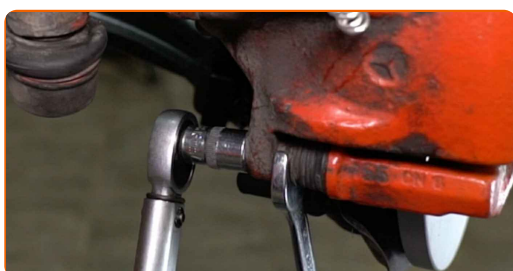
Namestite zavorno sedlo in ga pritrdite.



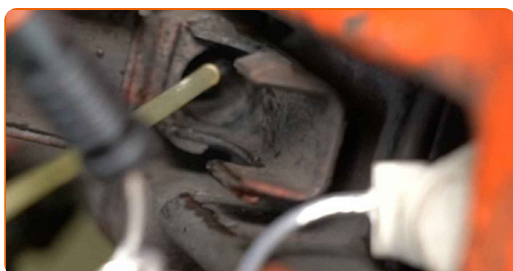
21 Namestite pritrdilna vijaka.



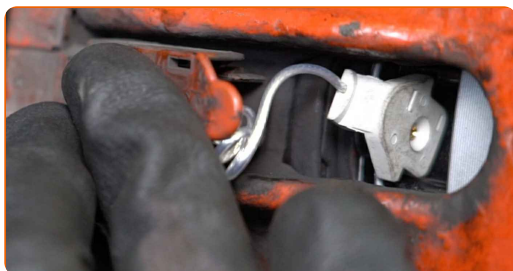
22 Zategnite pritrdilne elemente zavorne čeljusti. Uporabite kombinirani ključ №15. Uporabite nasadni ključ №13. Uporabite navorni ključ. Zategnite ga do navora 35 Nm.



23 Obdelajte vtič senzorja obrabe zavornih ploščic. Uporabite dielektrično mast.

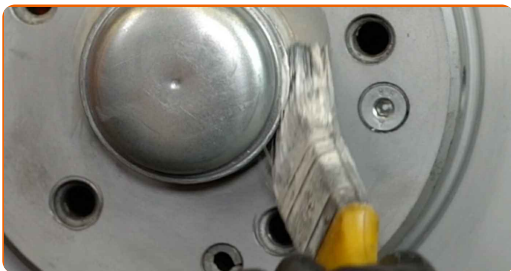


24 Pritrdite konektor senzorja obrabe zavornih ploščic.



25

Obdelajte površino, kjer se zavorni kolut stika s platiščem. Uporabite keramično pasto.



26

Očistite površino zavornih kolutov. Uporabite čistilo zavor.

27

Namestite kolo.



AUTODOC priporoča:

- Opozorilo! Držite kolo med privijanjem pritrdilnih vijakov na avto, da se izognete poškodbam. Mercedes W124

28

Privijte vijake kolesa. Uporabite kolesni nasadni nastavek št. 17 Uporabite izvijač z zatikalom.



- 29** Spustite avto in z delanjem v navzkrižnem vrstnem redu, zategnite kolesne vijake. Uporabite kolesni nasadni nastavek št. 17 Uporabite navorni ključ. Zategnite ga do navora 110 Nm.



- 30** Odstranite dvigalke in kline.



Menjava: zavornih ploščic – Mercedes W124. AUTODOC strokovnjaki priporočajo:

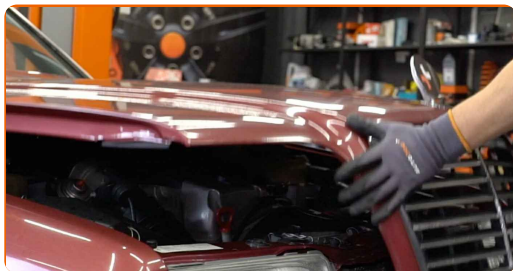
- Brez da bi zagnali motor, večkrat pritisnite zavorni pedal, dokler ne začutite znatnega upora.
- Preverite nivo zavorne tekočine v ekspanzijski posodi in jo dolijte, če je potrebno.

- 31** Zategnite pokrov rezervoarja zavorne tekočine.



32

Zaprte pokrov motorja.



AUTODOC priporoča:

- Prvi 150-200 km po menjavi zavornih ploščic zavirajte postopoma. Izognite se nepotrebemu in naglemu ustavljanju.

ODLIČNO OPRAVLJENO! **OGLEJTE SI VEČ VADNIC**

AUTODOC – VISOKOKVALITETNI AVTODELI PO DOSTOPNIH CENAH

AUTODOC MOBILNA APLIKACIJA: UJEMITE SUPER PONUDBE IN NAKUPUJTE PRIROČNO



+ AUTODOC

GET IT ON
Google Play

Download on the
App Store

Download

SUPER IZBIRA REZERVNIH DELOV ZA VAŠ AVTOMOBIL

KUPITE REZERVNE DELE ZA MERCEDES

ZAVORNE PLOŠČICE: ŠIROKA IZBIRA

IZBERITE AVTOMOBILSKE DELE ZA MERCEDES W124

ZAVORNE PLOŠČICE ZA MERCEDES: KUPITE ZDAJ

**ZAVORNE PLOŠČICE ZA MERCEDES W124: NAJBOLJŠE
PONUDBE & UGODNOSTI**

OMEJITEV ODGOVORNOSTI:

Dokument vsebuje le splošna priporočila, ki so lahko koristna za vas, ko izvajate popravila ali nameščate nadomestne dele. AUTODOC ne odgovarja za kakršnokoli izgubo, poškodbo, škodo na premoženju, ki nastane v procesu popravila ali zamenjave zaradi nepravilne uporabe ali napačne razlage razpoložljivih informacij.

AUTODOC ne odgovarja za morebitne napake in nejasnosti v tem priročniku. Informacije so samo informativne narave in ne morejo nadomestiti nasveta strokovnjakov.

AUTODOC ne odgovarja za nepravilno ali nevarno uporabo opreme, orodij in avtomobilskih delov. AUTODOC močno priporoča, da ste previdni in upoštevate pravila glede varnosti pri izvajanju popravil ali nameščanju nadomestnih delov. Ne pozabite: uporaba avtomobilskih delov slabše kakovosti vam ne zagotavlja ustrezne ravni varnosti v cestnem prometu.

© Copyright 2023 – Vse vsebine na tej spletni strani, zlasti besedila, fotografije in grafike, so zaščitene z zakonom o avtorskih pravicah. Vse pravice, vključno z razmnoževanjem, objavljanjem, urejanjem in prevajanjem, ostanejo pridržane, AUTODOC SE.