

# **AUTODOC CLUB**

Kako zamenjati avtodel  
filter notranjega prostora  
na avtu **DACIA**  
**SANDERO** – vodnik  
menjave

## PODOBEN VIDEO VODIČ



Ta video prikazuje postopek menjave podobnega avtodela na drugem vozilu

### Pomembno!

Ta postopek zamenjave je mogoče uporabiti za:

DACIA SANDERO 1.5 dCi, DACIA SANDERO 1.6 MPI 85, DACIA SANDERO 1.4 MPI LPG, DACIA SANDERO 1.4, DACIA SANDERO 1.6, DACIA SANDERO 1.2 16V, DACIA SANDERO 1.6 16V, DACIA SANDERO 1.6 LPG (BS03), DACIA SANDERO 1.6 LPG, DACIA SANDERO 1.0 Hi-Flex, DACIA SANDERO 1.6 Hi-Flex (BS1H)

Koraki se lahko nekoliko razlikujejo glede na zasnovo avtomobila.

Ta vodič je bil ustvarjen na osnovi postopka menjave za podobni avtodel: RENAULT Clio III Hatchback (BR0/1, CR0/1) 1.5 dCi

Menjava: filter notranjega prostora – DACIA SANDERO. AUTODOC strokovnjaki priporočajo:

- Zamenjajte kabinski filter najmanj enkrat na šest mesecev, v zgodnjih spomladanskih in jesenskih sezonah.
- Upoštevati pogoje, priporočila in zahteve dela, ki jih je določil proizvajalec.
- Če je pretok zraka v kabini močno zmanjšan, zamenjajte filter pred načrtovanim vzdrževanjem.
- Vsa dela je potrebno opraviti pri ugasnjenem motorju.

## **MENJAVA: FILTER NOTRANJEGA PROSTORA – DACIA SANDERO. PRIOROČEN VRSTNI RED KORAKOV:**

1

Premaknite sopotnikov sedež do konca nazaj.



2

Sprostite sponke pokrova filtra kabine.



3

Odstranite namestite pokrov filtra kabine.



4

Odstranite filtrirni element iz ohišja filtra.



**Menjava: filter notranjega prostora – DACIA SANDERO. AUTODOC priporoča:**

- Ne poskušajte očistiti in filter ponovno uporabiti - to bo vplivalo na kakovost čiščenja zraka v notranjosti avtomobila.

5

Vstavite nov filtrirni element v ohišje filtra. Prepričajte se, da se robovi filtra tesno prilegajo ohišju.

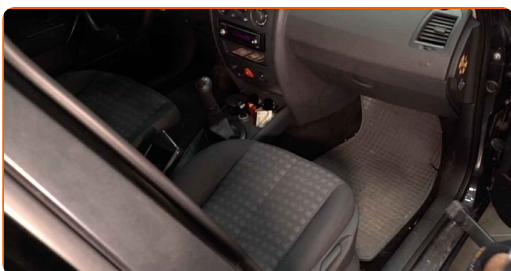


## AUTODOC priporoča:

- Menjava: filter notranjega prostora – DACIA SANDERO. Prepričajte se, da boste filtrirni element namestili pravilno. Izognite se nepravilnosti.
- Sledite puščici za smer vrtenja pretoka zraka na filtru.
- Uporabljajte le kakovostne filtre.

6 Ponovno namestite pokrov filtra kabine. Prepričajte se, da slišite klik, ki kaže na to, da je pravilno nameščena.

7 Vrnite sopotnikov sedež v prvotni položaj.



8 Vključite vžig.

9 Vključite klimatsko napravo. To je potrebno, da se prepričate o pravilnem delovanju komponente.

10 Izključite vžig.

**ODLIČNO OPRAVLJENO!** 

**OGLEJTE SI VEČ VADNIC**

## AUTODOC – VISOKOKVALITETNI AVTODELI PO DOSTOPNIH CENAH

**AUTODOC MOBILNA APLIKACIJA: UJEMITE SUPER PONUDBE IN NAKUPUJTE PRIROČNO**



**+ AUTODOC**

GET IT ON  **Google Play**

 **Download on the App Store**

**Download**

**SUPER IZBIRA REZERVNIH DELOV ZA VAŠ AVTOMOBIL**

**FILTRI NOTRANJEGA PROSTORA: ŠIROKA IZBIRA**

### **i OMEJITEV ODGOVORNOSTI:**

Dokument vsebuje le splošna priporočila, ki so lahko koristna za vas, ko izvajate popravila ali nameščate nadomestne dele. AUTODOC ne odgovarja za kakršnokoli izgubo, poškodbo, škodo na premoženju, ki nastane v procesu popravila ali zamenjave zaradi nepravilne uporabe ali napačne razlage razpoložljivih informacij.

AUTODOC ne odgovarja za morebitne napake in nejasnosti v tem priročniku. Informacije so samo informativne narave in ne morejo nadomestiti nasveta strokovnjakov.

AUTODOC ne odgovarja za nepravilno ali nevarno uporabo opreme, orodij in avtomobilskih delov. AUTODOC močno priporoča, da ste previdni in upoštevate pravila glede varnosti pri izvajanju popravil ali nameščanju nadomestnih delov. Ne pozabite: uporaba avtomobilskih delov slabše kakovosti vam ne zagotavlja ustrezne ravni varnosti v cestnem prometu.

© Copyright 2023 – Vse vsebine na tej spletni strani, zlasti besedila, fotografije in grafike, so zaščitene z zakonom o avtorskih pravicah. Vse pravice, vključno z razmnoževanjem, objavljanjem, urejanjem in prevajanjem, ostanejo pridržane, AUTODOC SE.