

# **AUTODOC CLUB**

Kako zamenjati avtodel  
mikro jermen na avtu  
**DACIA LOGAN pick-up**  
**(US\_)** – vodnik menjave

## PODOBEN VIDEO VODIČ



Ta video prikazuje postopek menjave podobnega avtodela na drugem vozilu

### Pomembno!

Ta postopek zamenjave je mogoče uporabiti za:

DACIA LOGAN pick-up (US\_) 1.6

Koraki se lahko nekoliko razlikujejo glede na zasnovo avtomobila.

Ta vodič je bil ustvarjen na osnovi postopka menjave za podobni avtodel: RENAULT MEGANE Scenic (JA0/1\_) 1.6 16V

**MENJAVA: MIKRO JERMENA – DACIA LOGAN PICK-UP  
(US\_). ORODJE, KI GA POTREBUJETE:**



- Navorni ključ
- Kombinirani ključ №13
- Pogonska vtičnica št. 18
- Nasadni ključ za kolo №19
- Izvijač z zatikalom
- Križni izvijač
- Prevleka za blatnik
- Podložni klin

**Kupite orodja**

**AUTODOC priporoča:**

- Prosimo, upoštevajte: vsa dela na avtu – DACIA LOGAN pick-up (US\_) – morajo biti izvedena, ko je motor izklopljen.

**ZAMENJAVO OPRAVITE V NASLEDNJEM VRSTEM REDU:**

- 1 Odprite pokrov.
- 2 Uporabite zaščitno prevleko za blatnik, da preprečite poškodbe barve in plastičnih delov avta.
- 3 Zablokirajte kolesa s pomočjo klinov. Odvijte vijake nastavka kolesa. Uporabite kolesni nasadni nastavek št. 19



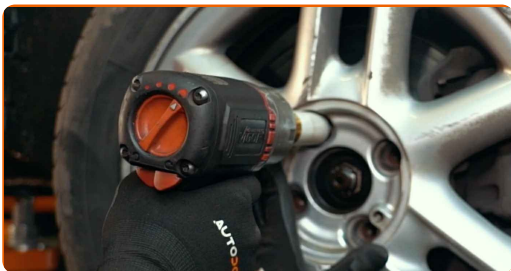
- 4 Dvignite avto.

**Menjava: mikro jermena – DACIA LOGAN pick-up (US\_). AUTODOC nasvet:**

- Če uporabljate dvigalko, se prepričajte, da leži na ravni površini brez kakršne koli neravnosti.
- Avtomobil dodatno pritrdite s stojali za dvigalko.

5

Odvijte vijake kolesa.

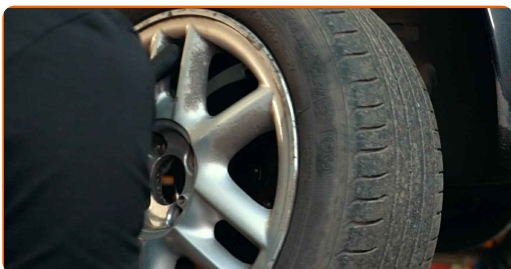


### AUTODOC priporoča:

- Opozorilo! Držite kolo med odvijanjem pritrdilnih vijakov, da se izognete poškodbam. DACIA LOGAN pick-up (US\_)

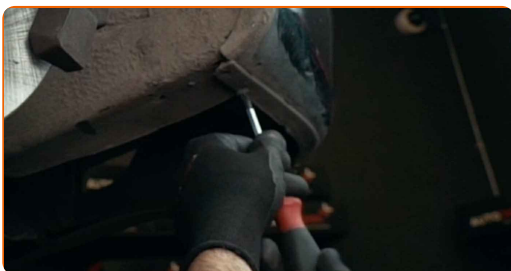
6

Odstranite kolo.



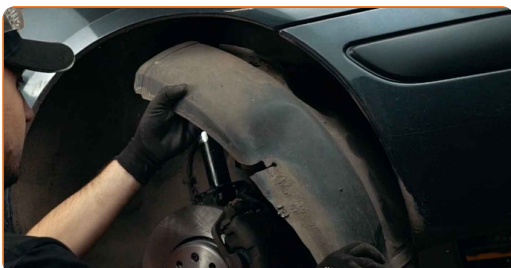
7

Odvijte in odstranite pritrdilne elemente za blatnike. Uporabite Phillips križni izvijač.



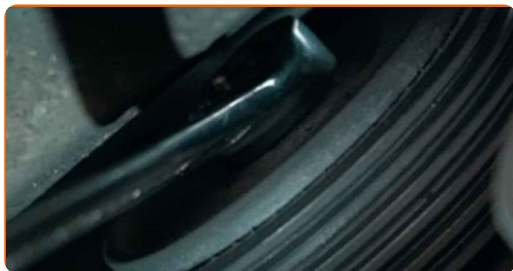
8

Odstranite pokrov blatnikov.



9

Odmaknite napenjalni valj rebrastega jermena. Uporabite kombinirani ključ №13.



10

Odstranite rebrasti jermen.

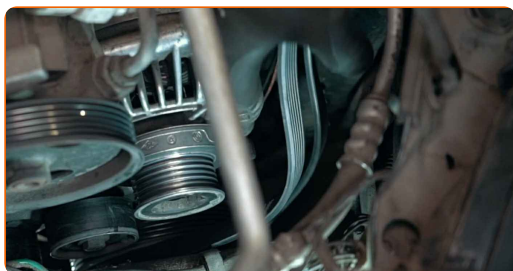


Menjava: mikro jermena – DACIA LOGAN pick-up (US\_). Strokovnjaki priporočajo:

- Preverite stanje napenjalnega valja in vodilnega valja. Zamenjajte jih, če je to potrebno.

11

Namestite rebrasti jermen.



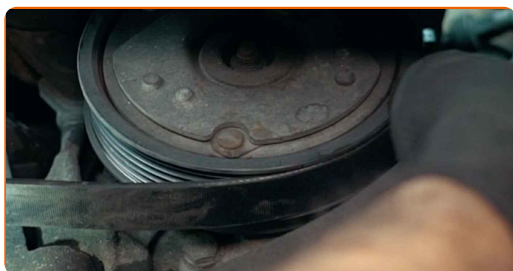
AUTODOC priporočja:

- Prepričajte se, da se rebrasti jermen tesno prilega na vse valje.

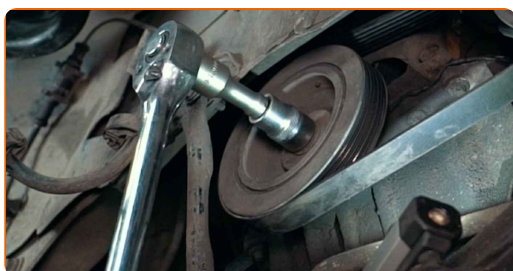
**12** Odmaknite napenjalni valj rebrastega jermena. Uporabite kombinirani ključ №13.



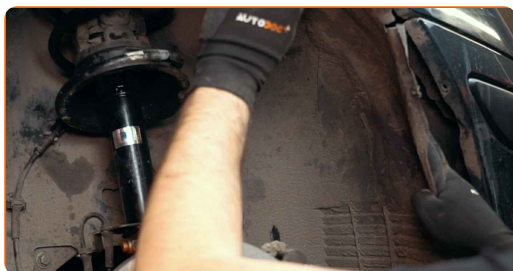
**13** Namestite rebrasti jermen na napenjalni valj. Vrnite napenjalni valj v začetni položaj.



**14** Večkrat zavrtite ročično gred, da preverite, ali novi rebrasti jermen deluje pravilno. Uporabite nasadni ključ №18. Uporabite izvijač z zatikalom.



**15** Namestite pokrove blatnikov na sedlo za nameščanje.



16

Namestite in zategnite pritrdilne elemente pokrova blatnika. Uporabite kombinirani ključ №13.



17

Namestite kolo.



### AUTODOC priporočja:

- Pomembno! Držite kolo med privijanjem pritrdilnih vijakov. DACIA LOGAN pick-up (US\_)

18

Privijte vijake kolesa. Uporabite kolesni nasadni nastavek št. 19

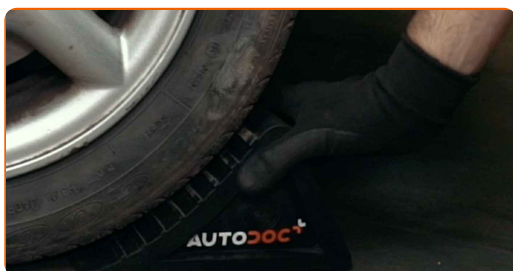




- 19** Spustite avto in z delanjem v navzkrižnem vrstnem redu, zategnite kolesne vijake. Uporabite kolesni nasadni nastavek št. 19 Uporabite navorni ključ. Zategnite ga do navora 90 Nm.



- 20** Odstranite dvigalke in kline.



- 21** Pustite da motor nekaj minut deluje. To je potrebno, da se prepričate o pravilnem delovanju komponente.

- 22** Ugasnite motor.

- 23** Odstranite zaščitni pokrov blatnika.

- 24** Zaprite pokrov.

**ODLIČNO OPRAVLJENO!** 

**OGLEJTE SI VEČ VADNIC**

## AUTODOC – VISOKOKVALITETNI AVTODELI PO DOSTOPNIH CENAH

AUTODOC MOBILNA APLIKACIJA: UJEMITE SUPER PONUDBE IN NAKUPUJTE PRIROČNO



**+ AUTODOC**

GET IT ON  **Google Play**

 **Download on the App Store**

**Download**

**SUPER IZBIRA REZERVNIH DELOV ZA VAŠ AVTOMOBIL**

**MIKRO JEREMEN: ŠIROKA IZBIRA**

### **i OMEJITEV ODGOVORNOSTI:**

Dokument vsebuje le splošna priporočila, ki so lahko koristna za vas, ko izvajate popravila ali nameščate nadomestne dele. AUTODOC ne odgovarja za kakršnokoli izgubo, poškodbo, škodo na premoženju, ki nastane v procesu popravila ali zamenjave zaradi nepravilne uporabe ali napačne razlage razpoložljivih informacij.

AUTODOC ne odgovarja za morebitne napake in nejasnosti v tem priročniku. Informacije so samo informativne narave in ne morejo nadomestiti nasveta strokovnjakov.

AUTODOC ne odgovarja za nepravilno ali nevarno uporabo opreme, orodij in avtomobilskih delov. AUTODOC močno priporoča, da ste previdni in upoštevate pravila glede varnosti pri izvajanju popravil ali nameščanju nadomestnih delov. Ne pozabite: uporaba avtomobilskih delov slabše kakovosti vam ne zagotavlja ustrezne ravni varnosti v cestnem prometu.

© Copyright 2022 – Vse vsebine na tej spletni strani, zlasti besedila, fotografije in grafike, so zaščiteni z zakonom o avtorskih pravicah. Vse pravice, vključno z razmnoževanjem, objavljanjem, urejanjem in prevajanjem, ostanejo pridržane, AUTODOC GmbH.