



Kako zamenjati avtodel
vžigalne svečke na avtu
Honda Civic 8 – vodnik
menjave

VIDEO VODIČ



Pomembno!

Ta postopek zamenjave je mogoče uporabiti za:

HONDA CIVIC VIII stopnicasti zadek (FD, FA) 1.8 EXS Flex, HONDA CIVIC VIII stopnicasti zadek (FD, FA) 1.6, HONDA CIVIC VIII stopnicasti zadek (FD, FA) 1.8 (FD1, FD7), HONDA CR-V III (RE) 2.0 i 4WD (RE5), HONDA FR-V (BE) 1.8 (BE1), HONDA CR-V III (RE) 2.0 i

Koraki se lahko nekoliko razlikujejo glede na zasnovo avtomobila.

**MENJAVA: VŽIGALNIH SVEČK – HONDA CIVIC 8.
ORODJE, KI GA POTREBUJETE:**



- Visokotemperaturno mazivo proti zatikanju
- Dielektrična mast
- Navorni ključ
- Pogonska vtičnica št. 10
- Nastavek za vžigalne svečke št. 16
- Izvijač z zatikalom
- Ploščati izvijač
- Prevleka za blatnik

KUPITE ORODJA

Menjava: vžigalnih svečk – Honda Civic 8. AUTODOC strokovnjaki priporočajo:

- Postopek zamenjave je enak za vse vžigalne svečke.
- Vsa dela je potrebno opraviti pri ugasnjenem motorju.

MENJAVA: VŽIGALNIH SVEČK – HONDA CIVIC 8. UPORABITE NASLEDNJI POSTOPEK:

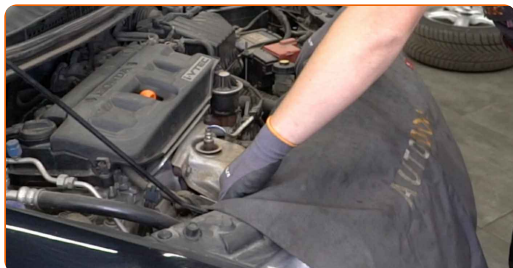
1

Odprite pokrov.



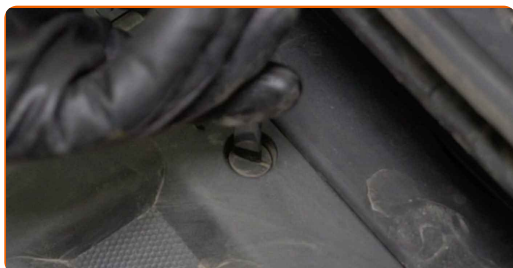
2

Uporabite zaščitno prevleko za blatnik, da preprečite poškodbe barve in plastičnih delov avta.



3

Odvijte pritrdilne elemente pokrova motorja. Uporabite ploščat izvijač.



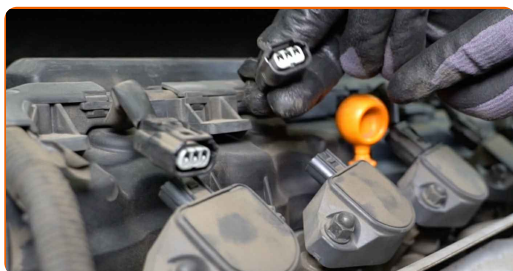
4

Odstranite pokrov motorja.



5

Izklopite priključke iz vžigalnih tuljav.



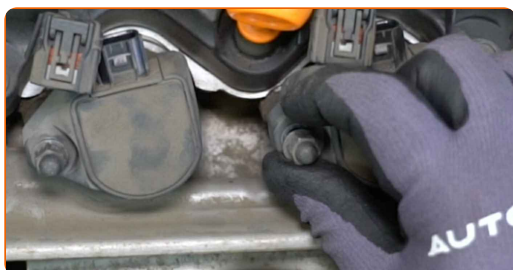
6

Odvijte pritrdilne elemente vžigalne tuljave. Uporabite nasadni ključ №10. Uporabite izvijač z zatikalom.



7

Odstranite pritrdilne matice.



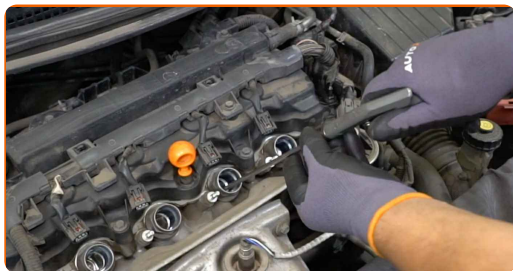
8

Odstranite vžigalne tuljave iz navojev vžigalnih svečk.



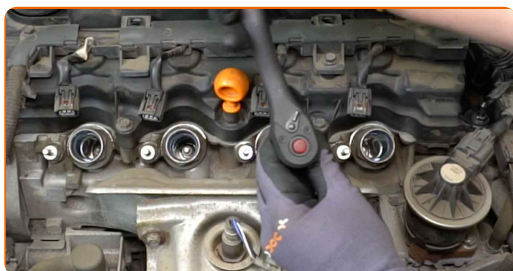
9

Očistite umazanijo, prah in drobne delce iz notranjosti navoja vžigalne svečke.



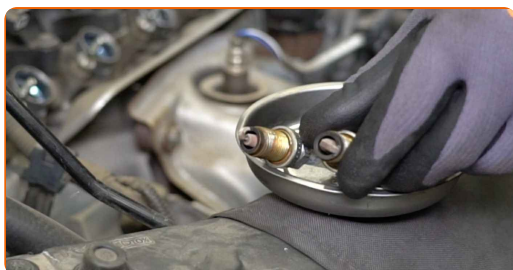
10

Odvijte vžigalne svečke. Uporabite nastavek ključa za vžigalne svečke št. 16. Uporabite izvijač z zatikalom.



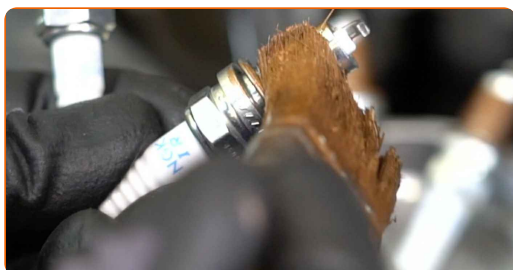
11

Izvlcite vžigalne svečke.



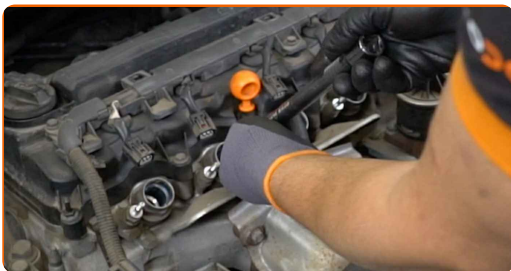
12

Nanesite tanek sloj posebnega visokotemperaturnega maziva proti zatikanju na navoje novih vžigalnih svečk.



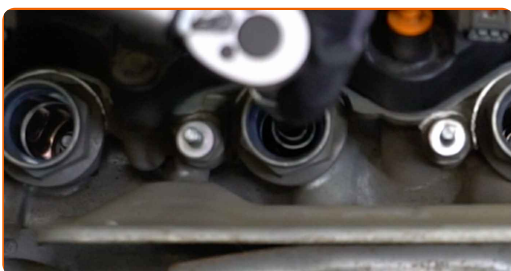
13

Namestite nove vžigalne svečke v njihove nosilce.



14

Vstavite nove svečke in jih pričvrstite. Uporabite nastavek ključa za vžigalne svečke št. 16. Uporabite navorni ključ. Zategnite ga do navora 23 Nm.

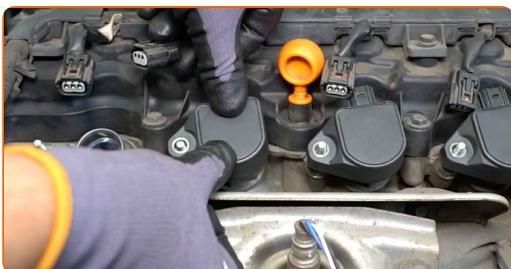


Menjava: vžigalnih svečk – Honda Civic 8. Nasvet:

- Ne zategnite svečk s pretirano silo. Preseganje vrtilnega momenta lahko poškoduje navojno nit.
- Bodite previdni pri delu s ključem za vžigalne svečke, saj lahko poškodujete navojni priključek.

15

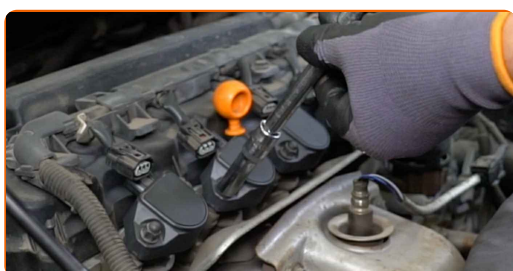
Namestite vžigalne tuljave na navoje vžigalne svečke.



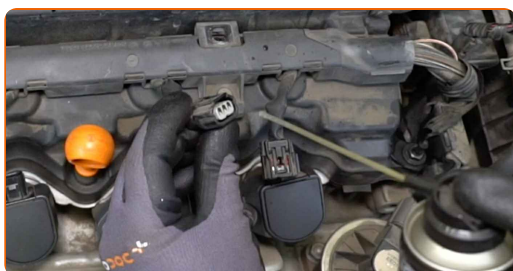
16 Namestite pritrdilne matice.



17 Zategnite pritrditvene elemente vžigalne tuljave. Uporabite nasadni ključ №10. Uporabite navorni ključ. Zategnite ga do navora 9 Nm.



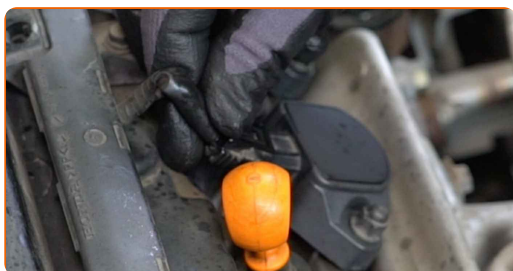
18 Konektorje vžigalnih tuljav obdelajte s sprejem za čiščenje električnih kontaktov



AUTODOC priporočja:

- Spojina bo zaščitila kontakte pred korozijo in oksidacijo ter bo znižala upor kontakta.

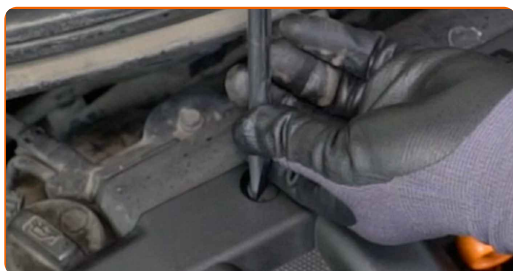
19 Priključite priključke vžigalnih tuljav.



20 Namestite pokrov motorja in ga pritrdite.



21 Privijte pritrdilne elemente pokrova motorja. Uporabite ploščat izvijač.



22 Pustite motor teči za nekaj minut.



Menjava: vžigalnih svečk – Honda Civic 8. AUTODOC priporoča:

- To je potrebno, da se prepričate o pravilnem delovanju komponente.

23 Ugasnite motor.

24 Odstranite zaščitni pokrov blatnika.

25

Zaprte pokrov motorja.



ODLIČNO OPRAVLJENO! 

OGLEJTE SI VEČ VADNIC

AUTODOC – VISOKOKVALITETNI AVTODELI PO DOSTOPNIH CENAH

AUTODOC MOBILNA APLIKACIJA: UJEMITE SUPER PONUDBE IN NAKUPUJTE PRIROČNO



+ AUTODOC

GET IT ON
Google Play

Download on the
App Store

Download

SUPER IZBIRA REZERVNIH DELOV ZA VAŠ AVTOMOBIL

KUPITE REZERVNE DELE ZA HONDA

VŽIGALNE SVEČKE: ŠIROKA IZBIRA

IZBERITE AVTOMOBILSKE DELE ZA HONDA CIVIC 8

VŽIGALNE SVEČKE ZA HONDA: KUPITE ZDAJ

**VŽIGALNE SVEČKE ZA HONDA CIVIC 8: NAJBOLJŠE
PONUDBE & UGODNOSTI**

OMEJITEV ODGOVORNOSTI:

Dokument vsebuje le splošna priporočila, ki so lahko koristna za vas, ko izvajate popravila ali nameščate nadomestne dele. AUTODOC ne odgovarja za kakršnokoli izgubo, poškodbo, škodo na premoženju, ki nastane v procesu popravila ali zamenjave zaradi nepravilne uporabe ali napačne razlage razpoložljivih informacij.

AUTODOC ne odgovarja za morebitne napake in nejasnosti v tem priročniku. Informacije so samo informativne narave in ne morejo nadomestiti nasveta strokovnjakov.

AUTODOC ne odgovarja za nepravilno ali nevarno uporabo opreme, orodij in avtomobilskih delov. AUTODOC močno priporoča, da ste previdni in upoštevate pravila glede varnosti pri izvajanju popravil ali nameščanju nadomestnih delov. Ne pozabite: uporaba avtomobilskih delov slabše kakovosti vam ne zagotavlja ustrezne ravni varnosti v cestnem prometu.

© Copyright 2023 – Vse vsebine na tej spletni strani, zlasti besedila, fotografije in grafike, so zaščitene z zakonom o avtorskih pravicah. Vse pravice, vključno z razmnoževanjem, objavljanjem, urejanjem in prevajanjem, ostanejo pridržane, AUTODOC SE.