



Kako zamenjati avtodel
ABS senzor zadaj na avtu
Honda Civic 8 – vodnik
menjave

VIDEO VODIČ



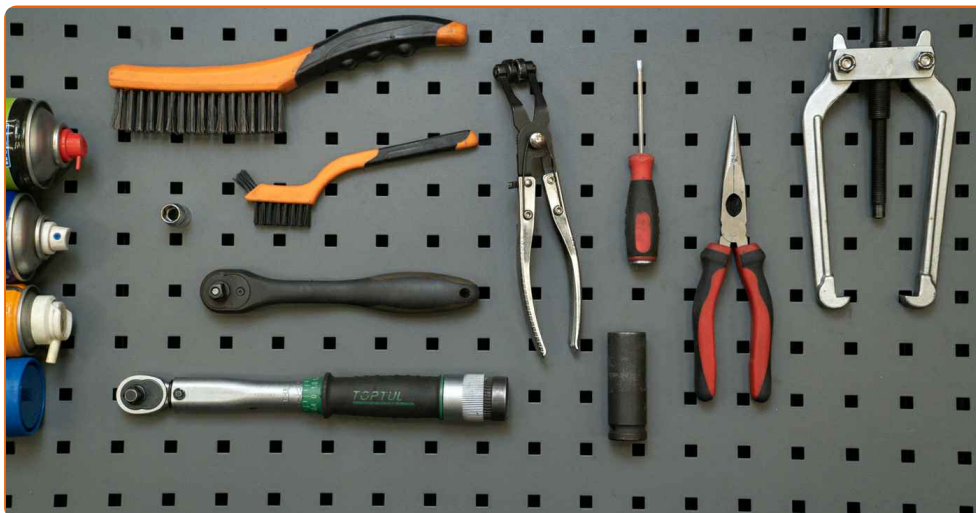
Pomembno!

Ta postopek zamenjave je mogoče uporabiti za:

HONDA CIVIC VIII Hatchback (FN, FK) 1.4 (FK1), HONDA CIVIC VIII Hatchback (FN, FK) 2.2 CTDi (FK3), HONDA CIVIC VIII Hatchback (FN, FK) 2.0 R, HONDA CIVIC VIII Hatchback (FN, FK) 1.4 (FK1, FN4), HONDA CIVIC VIII Hatchback (FN, FK) 2.0 i-VTEC Type R (FN2)

Koraki se lahko nekoliko razlikujejo glede na zasnovo avtomobila.

**MENJAVA: ABS SENZORJA – HONDA CIVIC 8. ORODJE,
KI GA BOSTE MORDA POTREBOVALI:**



- Žična krtača
- Čistilna krtača iz najlona
- Sprej WD-40
- Univerzalni čistilni sprej
- Čistilo zavor
- Dielektrična mast
- Večnamenska mast
- Keramična pasta
- Navorni ključ
- Pogonska vtičnica št. 10
- Nasadni ključ za kolo №19
- Izvijač z zatikalom
- Ključ za navojne svedre
- Orodje za odstranjevanje sponk
- Ploščati izvijač
- Kleščice z dolgim nosom
- Univerzalni snemalec
- Podložni klin

KUPITE ORODJA

Menjava: ABS senzorja – Honda Civic 8. AUTODOC priporoča:

- Vsa dela je potrebno opraviti pri ugasnjem motorju.

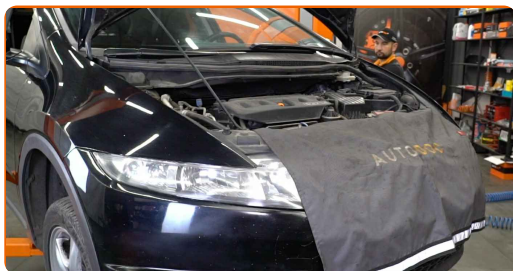
MENJAVA: ABS SENZORJA – HONDA CIVIC 8. SLEDITE NASLEDNJIM KORAKOM:

1 Zablockirajte kolesa s pomočjo klinov.

2 Sprostite vijake kolesa. Uporabite kolesni nasadni nastavek št. 19 Uporabite udarni nasadni ključ.



3 Dvignite avto.



Menjava: ABS senzorja – Honda Civic 8. Nasvet:

- Če uporabljate dvigalko, se prepričajte, da leži na ravni površini brez kakršne koli neravnosti.
- Avtomobil dodatno pritrdite s stojali za dvigalko.

4

Odvijte vijake kolesa.



AUTODOC priporoča:

- Opozorilo! Držite kolo med odvijanjem pritrdilnih vijakov, da se izognete poškodbam. Honda Civic 8

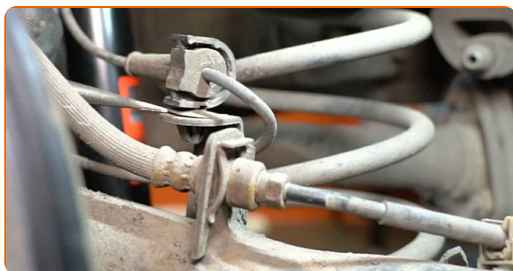
5

Odstranite kolo.



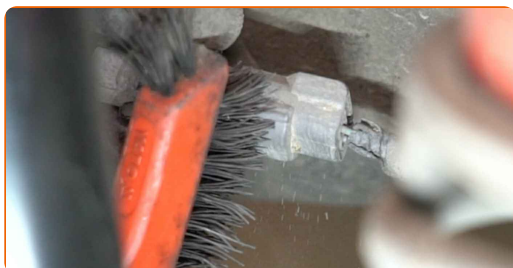
6

Odklopite napeljavo ABS-senzorja. Uporabite orodje za odstranitev sponke. Uporabite ploščat izvijač.



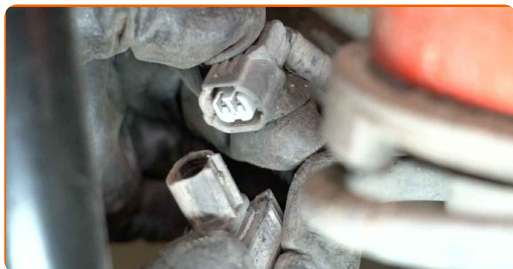
7

Očistite konektor ABS senzorja. Uporabite čistilno krtačo iz najlona.



8

Odklopite konektor ABS senzorja.



9

Očistite pritrdilne elemente ABS senzorja. Uporabite žično krtačo. Uporabite sprej WD-40.



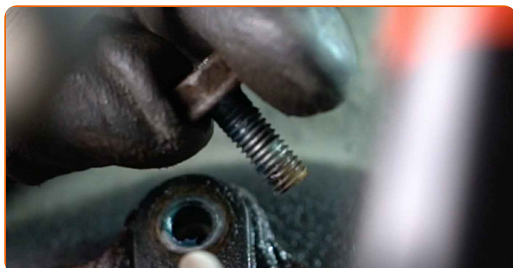
10

Odvijte pritrdilne elemente ABS senzorja. Uporabite nasadni ključ №10. Uporabite izvijač z zatikalom.



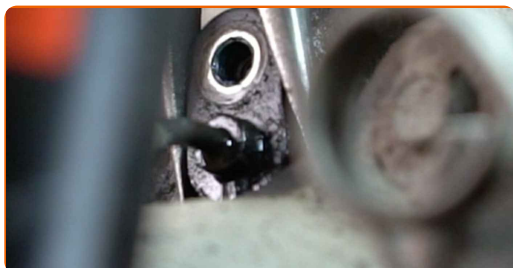
11

Odstranite pritrdilni vijak.



12

Odstranite ABS-senzor. Uporabite klešče z dolgim nosom.



13

Očistite montažno mesto ABS-senzorja. Uporabite žično krtačo. Uporabite večnamenski čistilni sprej.



14

Obdelajte konektor ABS-senzorja. Uporabite dielektrično mast.



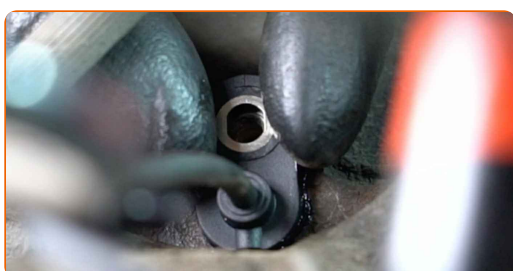
15

Obdelajte montažno mesto ABS-senzorja. Uporabite večnamensko mast.



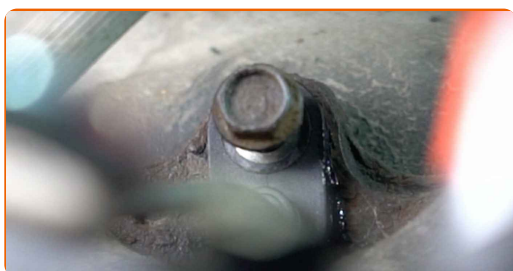
16

Namestite ABS-senzor.

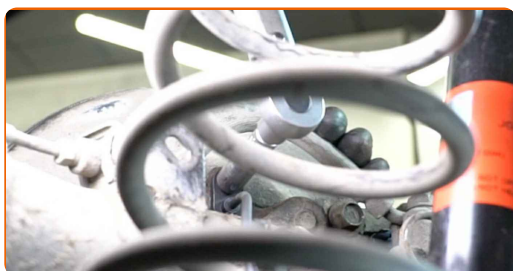


17

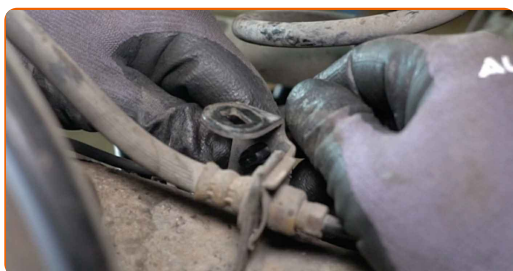
Namestite pritrdilni vijak.



- 18** Zategnite pritrdilni element ABS-senzorja. Uporabite nasadni ključ №10. Uporabite navorni ključ. Zategnite ga do navora 10 Nm.



- 19** Priklopite napeljavo ABS-senzorja.



- 20** Pritrdite konektor ABS senzorja.



- 21** Očistite nosilec platišča kolesa. Uporabite žično krtačo.



- 22** Obdelajte površino, kjer se zavorni kolut stika s platiščem. Uporabite keramično pasto.



23

Očistite površino zavornih kolotov. Uporabite čistilo zavor.



24

Namestite kolo.

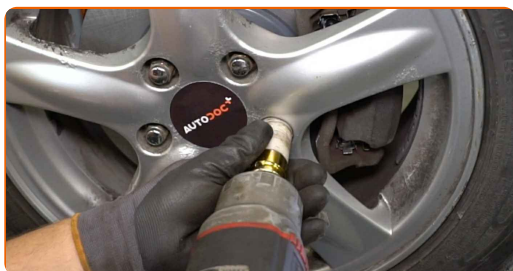


Menjava: ABS senzorja – Honda Civic 8. Nasvet AUTODOC strokovnjakov:

- V izogib poškodbam držite kolo pri privijanju vijakov.

25

Privijte vijake kolesa. Uporabite kolesni nasadni nastavek št. 19 Uporabite izvijač z zatikalom.



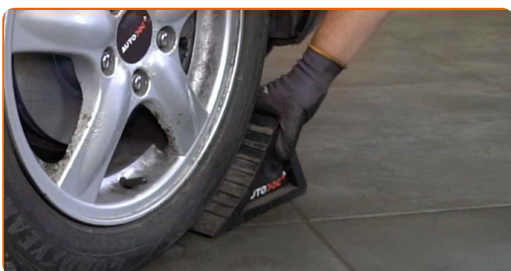
26

Spustite avto in z delanjem v navzkrižnem vrstnem redu, zategnite kolesne vijake. Uporabite kolesni nasadni nastavek št. 19 Uporabite navorni ključ. Zategnite ga do navora 108 Nm.



27

Odstranite dvigalke in kline.



ODLIČNO OPRAVLJENO! 

OGLEJTE SI VEČ VADNIC

AUTODOC – VISOKOKVALITETNI AVTODELI PO DOSTOPNIH CENAH

AUTODOC MOBILNA APLIKACIJA: UJEMITE SUPER PONUDBE IN NAKUPUJTE PRIROČNO



+ AUTODOC

GET IT ON
Google Play

Download on the
App Store

Download

SUPER IZBIRA REZERVNIH DELOV ZA VAŠ AVTOMOBIL

KUPITE REZERVNE DELE ZA HONDA

ABS SENZOR: ŠIROKA IZBIRA

IZBERITE AVTOMOBILSKE DELE ZA HONDA CIVIC 8

ABS SENZOR ZA HONDA: KUPITE ZDAJ

ABS SENZOR ZA HONDA CIVIC 8: NAJBOLJŠE PONUDBE & UGODNOSTI

OMEJITEV ODGOVORNOSTI:

Dokument vsebuje le splošna priporočila, ki so lahko koristna za vas, ko izvajate popravila ali nameščate nadomestne dele. AUTODOC ne odgovarja za kakršnokoli izgubo, poškodbo, škodo na premoženju, ki nastane v procesu popravila ali zamenjave zaradi nepravilne uporabe ali napačne razlage razpoložljivih informacij.

AUTODOC ne odgovarja za morebitne napake in nejasnosti v tem priročniku. Informacije so samo informativne narave in ne morejo nadomestiti nasveta strokovnjakov.

AUTODOC ne odgovarja za nepravilno ali nevarno uporabo opreme, orodij in avtomobilskih delov. AUTODOC močno priporoča, da ste previdni in upoštevate pravila glede varnosti pri izvajanju popravil ali nameščanju nadomestnih delov. Ne pozabite: uporaba avtomobilskih delov slabše kakovosti vam ne zagotavlja ustrezne ravni varnosti v cestnem prometu.

© Copyright 2023 – Vse vsebine na tej spletni strani, zlasti besedila, fotografije in grafike, so zaščitene z zakonom o avtorskih pravicah. Vse pravice, vključno z razmnoževanjem, objavljanjem, urejanjem in prevajanjem, ostanejo pridržane, AUTODOC GmbH.