



Kako zamenjati avtodel
ABS senzor spredaj na
avtu **Honda Civic 8** –
vodnik menjave

VIDEO VODIČ



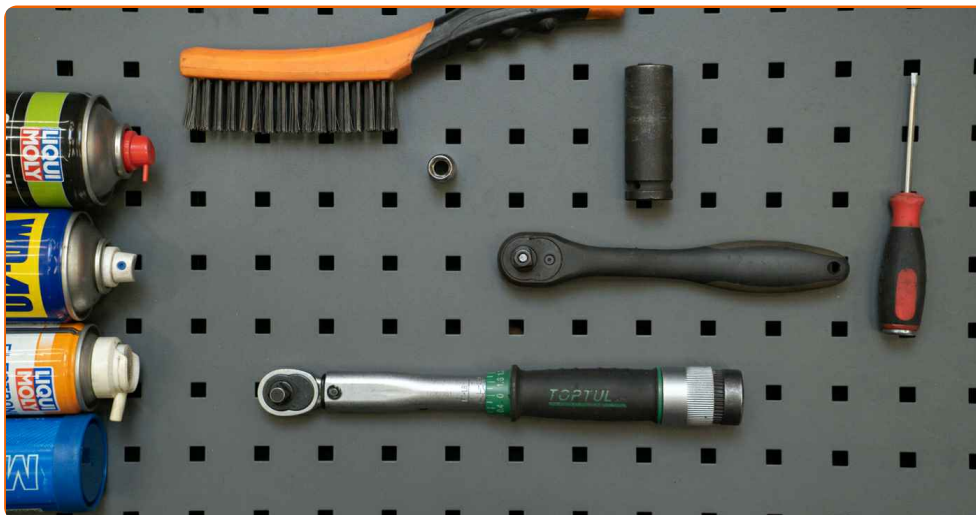
Pomembno!

Ta postopek zamenjave je mogoče uporabiti za:

HONDA CIVIC VIII Hatchback (FN, FK) 1.4 (FK1), HONDA CIVIC VIII Hatchback (FN, FK) 2.2 CTDi (FK3), HONDA CIVIC VIII Hatchback (FN, FK) 2.0 R, HONDA CIVIC VIII Hatchback (FN, FK) 1.4 (FK1, FN4), HONDA CIVIC VIII Hatchback (FN, FK) 2.0 i-VTEC Type R (FN2)

Koraki se lahko nekoliko razlikujejo glede na zasnovo avtomobila.

**MENJAVA: ABS SENZORJA – HONDA CIVIC 8. ORODJE,
KI GA BOSTE POTREBOVALI:**



- Žična krtača
- Sprej WD-40
- Čistilo zavor
- Dielektrična mast
- Večnamenska mast
- Keramična pasta
- Navorni ključ
- Pogonska vtičnica št. 10
- Nasadni ključ za kolo №19
- Izvijač z zatikalom
- Ključ za navojne svedre
- Orodje za odstranjevanje sponk
- Podložni klin

KUPITE ORODJA

Menjava: ABS senzorja – Honda Civic 8. Strokovnjaki priporočajo:

- Vsa dela je potrebno opraviti pri ugasnjenem motorju.

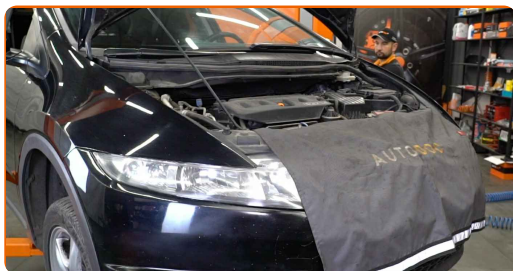
MENJAVA: ABS SENZORJA – HONDA CIVIC 8. PRIPOROČEN VRSTNI RED KORAKOV:

1 Zablockirajte kolesa s pomočjo klinov.

2 Sprostite vijake kolesa. Uporabite kolesni nasadni nastavek št. 19 Uporabite udarni nasadni ključ.



3 Dvignite avto.



Menjava: ABS senzorja – Honda Civic 8. AUTODOC strokovnjaki priporočajo:

- Če uporabljate dvigalko, se prepričajte, da leži na ravni površini brez kakršne koli neravnosti.
- Avtomobil dodatno pritrdite s stojali za dvigalko.

4

Odvijte vijake kolesa.



AUTODOC priporoča:

- Pomembno! Držite kolo med odvijanjem pritrdilnih vijakov. Honda Civic 8

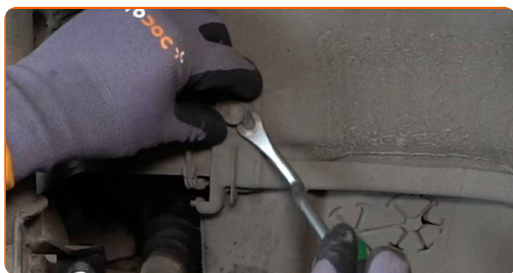
5

Odstranite kolo.



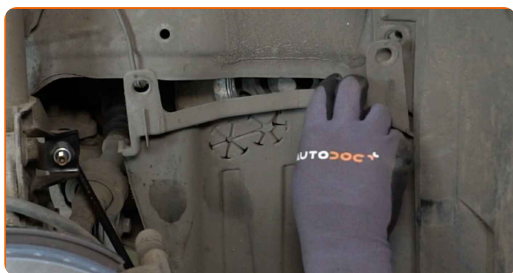
6

Odstranite plastične sponke obloge kolesnega loka. Uporabite orodje za odstranitev sponke.



7

Odstranite osrednji del obloge notranjega blatnika.



8

Snemite držalo konektorja ABS-senzorja. Uporabite orodje za odstranitev sponke.



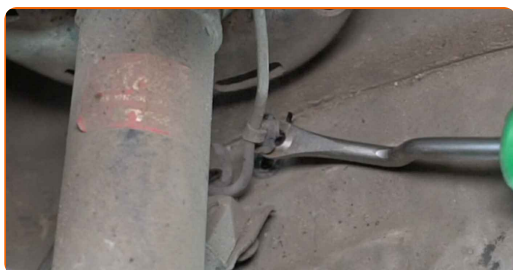
9

Odklopite konektor ABS senzorja.



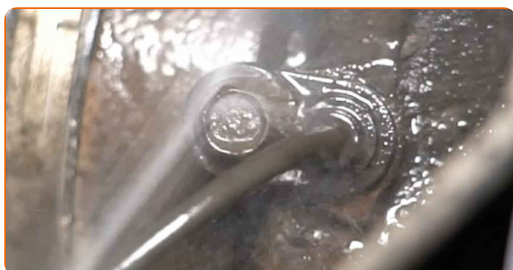
10

Odklopite napeljavo ABS-senzorja. Uporabite orodje za odstranitev sponke.

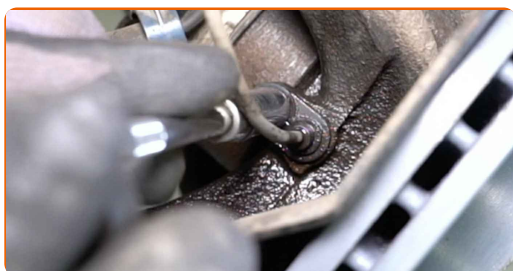


11

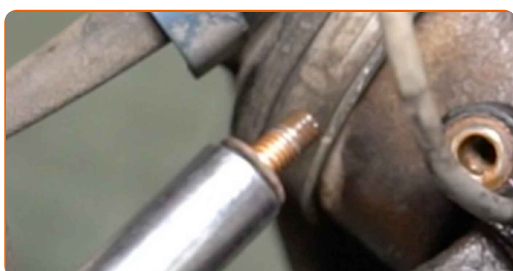
Očistite pritrdilne elemente ABS senzorja. Uporabite žično krtačo. Uporabite sprej WD-40.



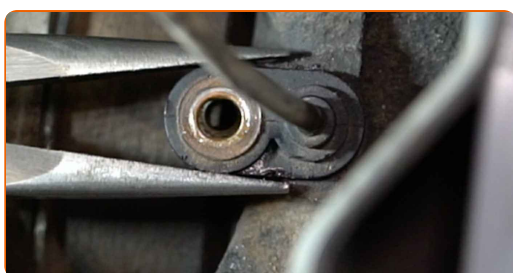
- 12** Odvijte pritrdilni element, ki povezuje ABS-senzor s premnikom. Uporabite nasadni ključ N°10. Uporabite izvijač z zatikalom.



- 13** Odstranite pritrdilni vijak.



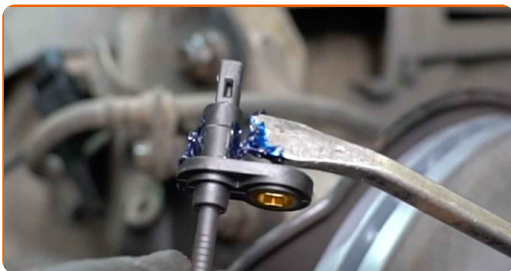
- 14** Odklopite ABS-senzor.



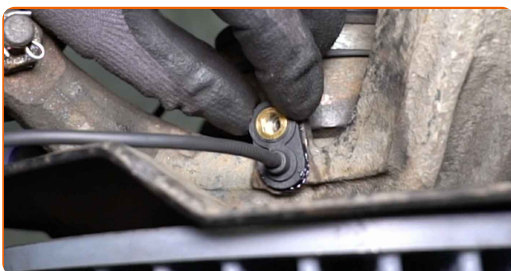
Menjava: ABS senzorja – Honda Civic 8. AUTODOC priporočja:

- Če je senzor močno korodiran in ga ni mogoče razstaviti, boste morda morali izvesti dodatne korake z uporabo posebnih orodij.
- Za več podrobnosti si oglejte video za ta priročnik.

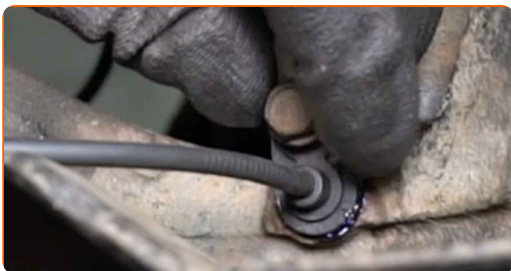
15 Obdelajte montažno mesto ABS-senzorja. Uporabite večnamensko mast.



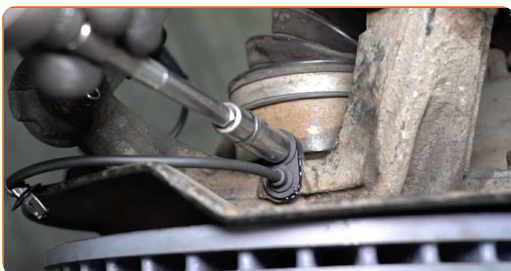
16 Namestite ABS-senzor na premnik in ga pritrdite.



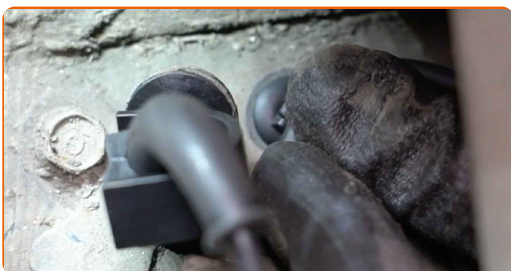
17 Namestite pritrdilni vijak.



18 Pričvrstite pritrdilni element, ki povezuje ABS-senzor s premnikom. Uporabite nasadni ključ №10. Uporabite navorni ključ. Zategnite ga do navora 10 Nm.



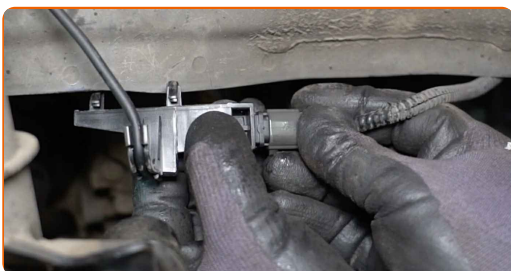
19 Priklopite napeljavo ABS-senzorja.



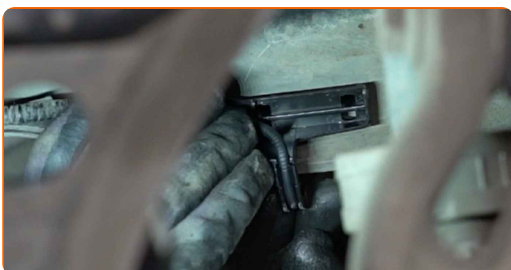
20 Obdelajte konektor ABS-senzorja. Uporabite dielektrično mast.



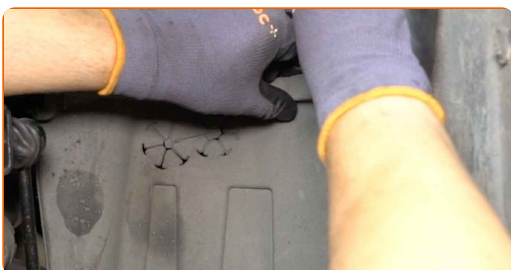
21 Pritrdite konektor ABS senzorja.



22 Ponovno pritrdite držalo konektorja ABS-senzorja.



23 Ponovno namestite osrednji del obloge notranjega blatnika.



24 Ponovno namestite plastične sponke obloge kolesnega loka.



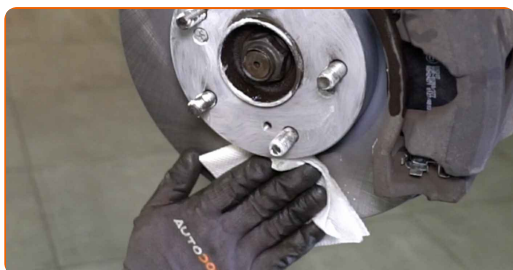
25 Očistite nosilec platišča kolesa. Uporabite žično krtačo.



26 Obdelajte površino, kjer se zavorni kolut stika s platiščem. Uporabite keramično pasto.



27 Očistite površino zavornih kolutov. Uporabite čistilo zavor.



28 Namestite kolo.

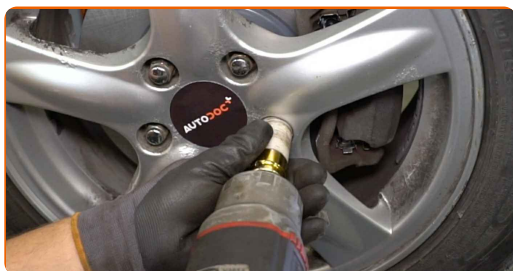


Menjava: ABS senzorja – Honda Civic 8. AUTODOC nasvet:

- V izogib poškodbam držite kolo pri privijanju vijakov.

29

Privijte vijake kolesa. Uporabite kolesni nasadni nastavek št. 19 Uporabite izvijač z zatikalom.



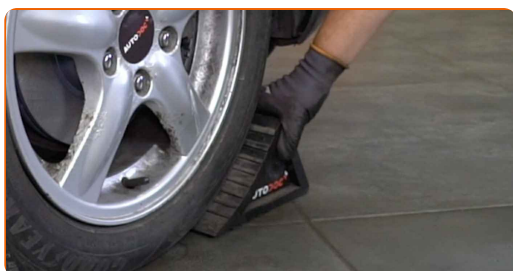
30

Spustite avto in z delanjem v navzkrižnem vrstnem redu, zategnite kolesne vijake. Uporabite kolesni nasadni nastavek št. 19 Uporabite navorni ključ. Zategnite ga do navora 108 Nm.



31

Odstranite dvigalke in kline.



ODLIČNO OPRAVLJENO! 

OGLEJTE SI VEČ VADNIC

AUTODOC – VISOKOKVALITETNI AVTODELI PO DOSTOPNIH CENAH

AUTODOC MOBILNA APLIKACIJA: UJEMITE SUPER PONUDBE IN NAKUPUJTE PRIROČNO



+ AUTODOC

GET IT ON
Google Play

Download on the
App Store

Download

SUPER IZBIRA REZERVNIH DELOV ZA VAŠ AVTOMOBIL

KUPITE REZERVNE DELE ZA HONDA

ABS SENZOR: ŠIROKA IZBIRA

IZBERITE AVTOMOBILSKE DELE ZA HONDA CIVIC 8

ABS SENZOR ZA HONDA: KUPITE ZDAJ

ABS SENZOR ZA HONDA CIVIC 8: NAJBOLJŠE PONUDBE & UGODNOSTI

OMEJITEV ODGOVORNOSTI:

Dokument vsebuje le splošna priporočila, ki so lahko koristna za vas, ko izvajate popravila ali nameščate nadomestne dele. AUTODOC ne odgovarja za kakršnokoli izgubo, poškodbo, škodo na premoženju, ki nastane v procesu popravila ali zamenjave zaradi nepravilne uporabe ali napačne razlage razpoložljivih informacij.

AUTODOC ne odgovarja za morebitne napake in nejasnosti v tem priročniku. Informacije so samo informativne narave in ne morejo nadomestiti nasveta strokovnjakov.

AUTODOC ne odgovarja za nepravilno ali nevarno uporabo opreme, orodij in avtomobilskih delov. AUTODOC močno priporoča, da ste previdni in upoštevate pravila glede varnosti pri izvajanju popravil ali nameščanju nadomestnih delov. Ne pozabite: uporaba avtomobilskih delov slabše kakovosti vam ne zagotavlja ustrezne ravni varnosti v cestnem prometu.

© Copyright 2023 – Vse vsebine na tej spletni strani, zlasti besedila, fotografije in grafike, so zaščitene z zakonom o avtorskih pravicah. Vse pravice, vključno z razmnoževanjem, objavljanjem, urejanjem in prevajanjem, ostanejo pridržane, AUTODOC GmbH.