

AUTODOC CLUB

Kako zamenjati avtodel
kolesni ležaji spredaj na
avtu **CITROËN C4 Grand
Picasso I (UA_)** – vodnik
menjave

PODOBEN VIDEO VODIČ



Ta video prikazuje postopek menjave podobnega avtodela na drugem vozilu

Pomembno!

Ta postopek zamenjave je mogoče uporabiti za:

CITROËN C4 Grand Picasso I (UA_) 1.6 THP 155, CITROËN C4 Grand Picasso I (UA_) 1.6 HDi 110, CITROËN C4 Grand Picasso I (UA_) 2.0 HDi 165, CITROËN C4 Grand Picasso I (UA_) 1.8 i 16V, CITROËN C4 Grand Picasso I (UA_) 2.0 i 16V, CITROËN C4 Grand Picasso I (UA_) 1.6 HDi, CITROËN C4 Grand Picasso I (UA_) 2.0 HDi 138, CITROËN C4 Grand Picasso I (UA_) 1.6 VTi 120, CITROËN C4 Grand Picasso I (UA_) 1.6 16V, CITROËN C4 Grand Picasso I (UA_) 2.0 HDi 150, CITROËN C4 Grand Picasso I (UA_) 1.8 i 16V Flex, CITROËN C4 Grand Picasso I (UA_) 1.8 i 16V CNG

Koraki se lahko nekoliko razlikujejo glede na zasnovo avtomobila.

Ta vodič je bil ustvarjen na osnovi postopka menjave za podobni avtodel: PEUGEOT 207 Hatchback 1.6 16V VTi

MENJAVA: KOLESNEGA LEŽAJA – CITROËN C4 GRAND PICASSO I (UA_). ORODJE, KI GA BOSTE MORDA POTREBOVALI:



- Žična krtača
- Sprej WD-40
- Univerzalni čistilni sprej
- Čistilo zavor
- Sprej za elektroniko
- Večnamenska mast
- Bakrena mast
- Navorni ključ
- Kombinirani ključ №13
- Kombinirani ključ №17
- Pogonska vtičnica št. 13
- Pogonska vtičnica št. 16
- Pogonska vtičnica št. 17
- Pogonska vtičnica št. 35
- Torx nastavek T30
- Torx nastavek T55
- Nasadni ključ za kolo №17
- Komplet puše in ležaja gonila
- Izvijač z zatikalom
- Ključ za navojne svedre
- Kladivo
- Orodje za odstranjevanje sponk
- Kleščice za seger obročke
- Udarni izvijač
- Ploščati izvijač
- Lomilka
- Hidravlično dvigalo za menjalnik
- Separator ležaja
- Primež
- Snemalec nosilnega zgiba
- Podložni klin

Kupite orodja

Menjava: kolesnega ležaja – CITROËN C4 Grand Picasso I (UA_). Nasvet AUTODOC strokovnjakov:

- Ne uporabite rabljenega sklopa ležajev v vašem CITROËN C4 Grand Picasso I (UA_) avtu.
- Postopek zamenjave ležaja pesta kolesa je enak za obe kolesi na isti osi.
- Vsa dela je potrebno opraviti pri ugasnjenem motorju.

MENJAVA: KOLESNEGA LEŽAJA – CITROËN C4 GRAND PICASSO I (UA_). SLEDITE NASLEDNJIM KORAKOM:

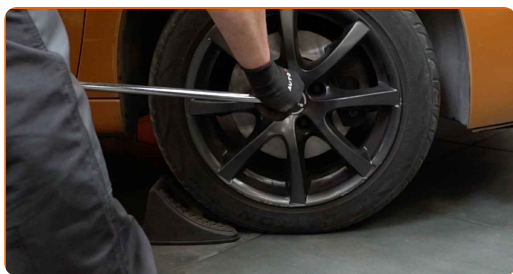
1

Zablokirajte kolesa s pomočjo klinov.



2

Odvijte vijake nastavka kolesa. Uporabite kolesni nasadni nastavek št. 17



3

Vzdignite sprednji del avtomobila in otdrite podpornike.

4

Odvijte vijake kolesa.



AUTODOC priporočja:

- Opozorilo! Držite kolo med odvijanjem pritrdilnih vijakov, da se izognete poškodbam. CITROËN C4 Grand Picasso I (UA_)

5

Odstranite kolo.



6

Odstranite razcepko matice homokinetičnega zgloba. Uporabite lomilko.



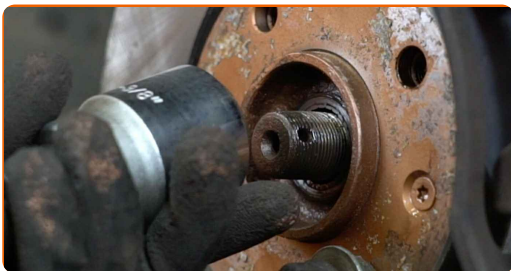
7

Sprostite pritrdilni element pogonske gredi. Uporabite nasadni ključ №35. Uporabite udarni nasadni ključ.



8

Odstranite pritrdilno matico.



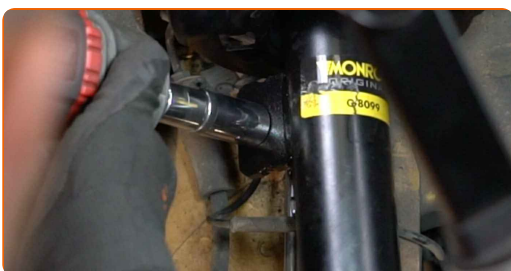
9

Očistite pritrdilne elemente opornikov stabilizatorja. Uporabite žično krtačo. Uporabite sprej WD-40.



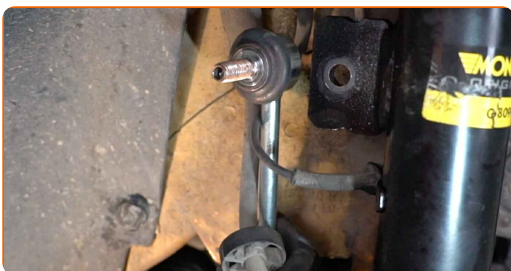
10

Odvijte pritrdilni element, ki povezuje jarmov drog na blažilnik. Uporabite nasadni ključ №17. Uporabite izvijač z zatikalom.



11

Odstranite stabilizacijski drog.



- 12** Očistite pritrdilni element nosilca, ki povezuje zavorno cev z blažilnikom. Uporabite žično krtačo. Uporabite sprej WD-40.



- 13** Z opornika odvijte nosilec zavorne cevi. Uporabite kombinirani ključ №13.



- 14** Odklopite nosilec zavornih cevi.



- 15** Razširite zavorne ploščice. Uporabite lomilko.



16

Očistite nosilce zavornih čeljusti. Uporabite žično krtačo. Uporabite sprej WD-40.



17

Odvijte pritrditve nosilec čeljusti. Uporabite vijačni nastavek T55. Uporabite udarni nasadni ključ. Uporabite izvijač z zatikalom.



18

Odstranite zavorno čeljust skupaj z njenim nosilcem.



Menjava: kolesnega ležaja – CITROËN C4 Grand Picasso I (UA_). Strokovnjaki priporočajo:

- Pritrdite čeljusti na suspenzijo ali telo z žico brez prekinjanja zavore cevi, da se prepreči odklop zavornega sistema.
- Poskrbite, da čeljust ne visi na zavorne cevi.
- Ne pritiskajte na zavorno stopalko po tem, ko ste odstranili zavorno čeljust. Bat lahko namreč pade iz zavornega valja, zavorna tekočina lahko začne odtekati, hkrati pa lahko pride do izgube pritiska v sistemu.
- Preverite nosilce zavorne čeljusti, vodilnih zatičev zavornih čeljusti in manšet. Očistite jih. Zamenjajte, če je potrebno.

19

Odklopite napeljavo ABS senzorja.



20

Odstranite plastične sponke obloge kolesnega loka. Uporabite orodje za odstranitev sponke.



21 Odstranite pokrov blatnikov.



22 Odklopite konektor ABS senzorja.



23 Odvijte pritrditve zavornega diska. Uporabite vijačni nastavek T30. Uporabite udarni izvijač.



24 Odstranite zavorni disk.



25 Odvijte končno pritrdilno matico na volanskem členku. Uporabite nasadni ključ №17. Uporabite izvijač z zatikalom.



26 Ločite končnik od volanskega členka. Uporabite snemalec nosilnega zgiba.



27 Očistite vse sklepe prečnega vodila. Uporabite žično krtačo. Uporabite sprej WD-40.



28 Odvijte pritrdilne elemente, ki povezujejo kroglični sklep s kontrolno roko. Uporabite kombinirani ključ №17. Uporabite nasadni ključ №16. Uporabite izvijač z zatikalom.



29 Odklopite zglob od ročice. Uporabite lomilko.



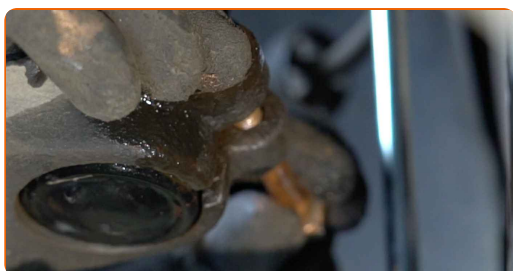
30 Očistite pritrdilne elemente, ki povezujejo blažilnik s premnikom. Uporabite žično krtačo. Uporabite sprej WD-40.



31 Odvijte spodnji pritrdilni element, ki povezuje blažilnik s premnikom. Uporabite nasadni ključ №16. Uporabite izvijač z zatikalom.



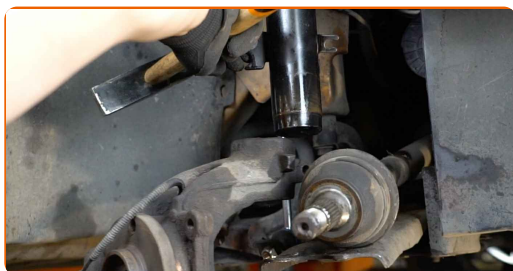
32 Odstranite pritrdilni vijak.



33 Odstranite pogonsko gred iz premnika.



34 Odklopite krmilni členek z nosilca amortizerja. Uporabite kladivo.



35 Odstranite krmilni členek, skupaj s pestom.



36 Namestite premnik, sestavljen s pestom kolesa, v primež.



37 Očistite vgradni prostor ABS-senzorja. Uporabite žično krtačo. Uporabite sprej WD-40.



38 Odvijte pritrdilne elemente ABS senzorja. Uporabite nasadni ključ №13. Uporabite izvijač z zatikalom.



39 Odklopite senzor ABS. Uporabite ploščat izvijač.



40

Očistite varnostni obroč ležaja pesta kolesa. Uporabite žično krtačo. Uporabite sprej WD-40.



41

Odstranite zadrževalni obroč ležaja pesta kolesa. Uporabite kleščice za seger obročke.



42

Sprostite primež in odstranite premnik, sestavljen s pestom kolesa.

43

Odstranite pesto in krmilnega členka. Uporabite komplet puše in ležaja gonilnika.



44

Potegnite notranji tok ležaja iz pesto kolesa. Uporabite komplet puše in ležaja gonilnika. Uporabite separator ležaja.



45

Iztisnite ležaj pesta kolesa. Uporabite komplet puše in ležaja gonilnika.



46

Očistite nosilec ležaja pesta. Uporabite večnamenski čistilni sprej. Uporabite sprej WD-40.



47

Potisnite nov ležaj v krmilni členek. Uporabite komplet puše in ležaja gonilnika.



Menjava: kolesnega ležaja – CITROËN C4 Grand Picasso I (UA_). AUTODOC priporoča:

- Preverite, da je ležaj pesta kolesa pravilno postavljen. Izognite se neuskkljenosti.
- Nehajte pritiskati na površino ležaja takoj, ko je nameščen na sedež za nameščanje.

48

Namestite zadrževalni obroč ležaja pesta kolesa. Uporabite kleščice za seger obročke.



49

Očistite pesto. Uporabite sprej WD-40.



50

Vstavite pesto v krmilni členek. Uporabite komplet puše in ležaja gonilnika.



AUTODOC priporoča:

- Prepričajte se, da je pesto nameščeno pravilno. Izognite se vsakršni neporavnosti.

51

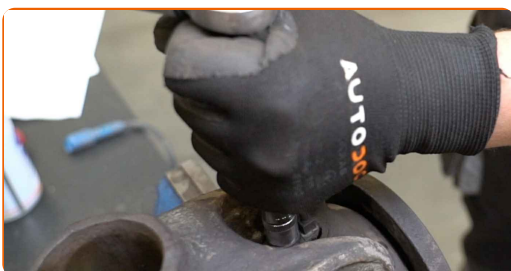
Obdelajte pritrdilni element ABS-senzorja. Uporabite večnamenski čistilni sprej. Uporabite večnamensko mast.



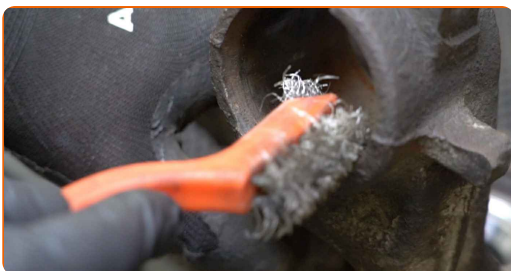
52 Povežite senzor ABS.



53 Pričvrstite pritrdilni element, ki povezuje ABS-senzor s premnikom. Uporabite nasadni ključ №13. Uporabite navorni ključ. Zategnite ga do navora 10 Nm.



54 Obdelajte sedež za montažo blažilnika na premniku. Uporabite žično krtačo. Uporabite sprej WD-40.



55 Namestite krmilni členek s pestom.



56 Popravite opornik amortizerja na členku volana.



57

Podprite krmilni členek. Uporabite dvigalko s hidravličnim prenosom.



58

Namestite pritrdilni vijak.



59

Privijte pritrdilni element, ki povezuje vzmetno nogo s premnikom. Uporabite nasadni ključ №16. Uporabite izvijač z zatikalom.



60

Odstranite podporo pod krmilnim členkom.



AUTODOC priporočja:

- CITROËN C4 Grand Picasso I (UA_) – Ne znižajte dvigala menjalnika sunkovito, da preprečite poškodbe komponent in mehanizmov avta.

61

Očistite utor pogonske gredi kroglastega zgiba. Uporabite žično krtačo. Uporabite sprej WD-40.



62

Namestite pogonsko gred.



63

Namestite zglob na kontrolno ročico.



64

Privijte pritrdilne elemente nosilnega zgiba. Uporabite nasadni ključ №16. Uporabite izvijač z zatikalom.



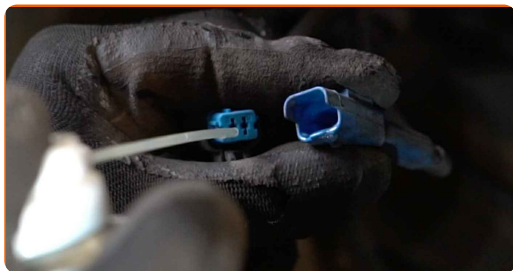
65

Priključite napeljavo ABS senzorja.



66

Obdelajte konektor ABS-senzorja. Uporabite dielektrično mast.



67

Pritrdite konektor ABS senzorja.



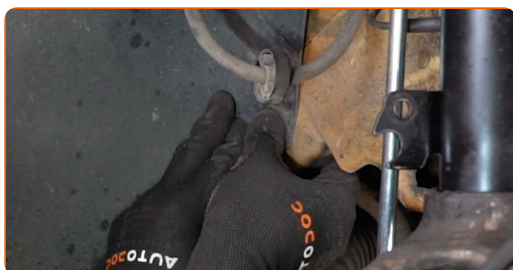
68

Namestite pokrove blatnikov na sedlo za nameščanje.



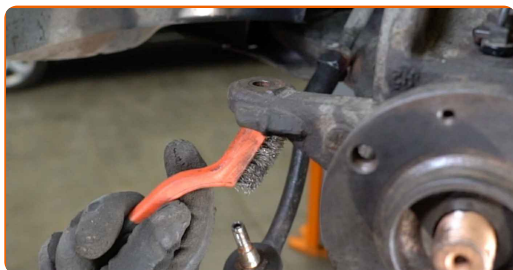
69

Ponovno namestite plastične sponke obloge kolesnega loka.



70

Očistite sedeže za namestitev glave jarmovega droga. Uporabite žično krtačo. Uporabite sprej WD-40.



71 Povežite končnik na krmilni členek.



72 Privijte pritrdilno matico, ki povezuje glavo jarmovega droga s premnikom. Uporabite nasadni ključ №17. Uporabite izvijač z zatikalom.



73 Zategnite pritrdilno matico, ki povezuje glavo jarmovega droga s premnikom. Uporabite nasadni ključ №17. Uporabite navorni ključ. Zategnite ga do navora 35 Nm.



74 Pričvrstite pritrdilne elemente, ki povezujejo kroglični sklep s kontrolno roko. Uporabite nasadni ključ №16. Uporabite navorni ključ. Zategnite ga do navora 60 Nm.



- 75** Pritrdite spodnje pritrdilne elemente, ki povezujejo blažilnik in premnik. Uporabite nasadni ključ №16. Uporabite navorni ključ. Zategnite ga do navora 55 Nm.



- 76** Očistite pesto. Uporabite žično krtačo. Obdelajte kontaktno površino. Uporabite bakreno mast.



- 77** Namestite zavorni disk.



- 78** Zategnite pritrditve zavornega diska. Uporabite vijačni nastavek T30. Uporabite navorni ključ. Zategnite ga do navora 9 Nm.



79 Namestite zavorno čeljust skupaj z njenim nosilcem.



80 Zategnite nosilec zavorne čeljusti. Uporabite vijačni nastavek T55. Uporabite navorni ključ. Zategnite ga do navora 105 Nm.



81 Pričvrstite zavorne cevi na pritrdilni nosilec.



82 Zategnite nosilec zavorne cevi na opornik. Uporabite nasadni ključ №13. Uporabite navorni ključ. Zategnite ga do navora 10 Nm.



83

Očistite sedeže za namestitev droga stabilizatorja. Uporabite žično krtačo. Uporabite sprej WD-40.



84

Namestite prečno povezavo stabilizatorja.



85

Zategnite pritrdilni element, ki povezuje jarmov drog na blažilnik. Uporabite nasadni ključ №17. Uporabite navorni ključ. Zategnite ga do navora 43 Nm.



86

Namestite pritrdilno matico.



- 87** Privijte matico pogonske gredi. Uporabite nasadni ključ N°35. Uporabite navorni ključ. Zategnite ga do navora 245 Nm.



- 88** Obdelajte pritrdilni element pogonske gredi. Uporabite bakreno mast.



- 89** Namestite razcepko matice homokinetičnega zgloba. Uporabite lomilko.



- 90** Obdelajte vse spoje opornika stabilizatorja. Obdelajte vse dele prečnega vodila. Uporabite bakreno mast.



- 91** Očistite nosilec platišča kolesa. Uporabite žično krtačo.



92

Obdelajte površino, kjer se zavorni kolut stika s platiščem. Uporabite bakreno mast.



93

Očistite površino zavornih kolutov. Uporabite čistilo zavor.



AUTODOC priporočja:

- Menjava: kolesnega ležaja – CITROËN C4 Grand Picasso I (UA_). Po nanosu razpršila počakajte nekaj minut.

94

Namestite kolo.



Menjava: kolesnega ležaja – CITROËN C4 Grand Picasso I (UA_). AUTODOC strokovnjaki priporočajo:

- V izogib poškodbam držite kolo pri privijanju vijakov.

95

Privijte vijake kolesa. Uporabite kolesni nasadni nastavek št. 17



96

Spustite avto in z delanjem v navzkrižnem vrstnem redu, zategnite kolesne vijake. Uporabite kolesni nasadni nastavek št. 17 Uporabite navorni ključ. Zategnite ga do navora 100 Nm.



97

Odstranite dvigalke in kline.

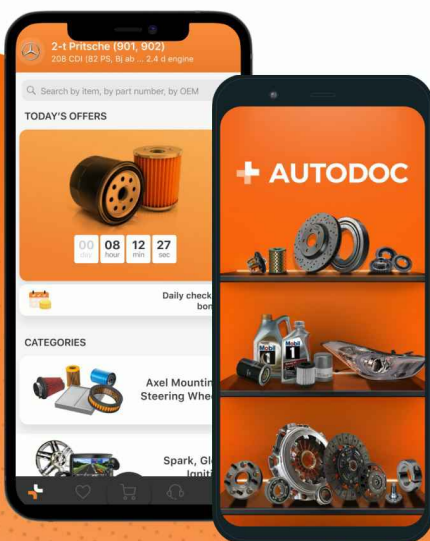


ODLIČNO OPRAVLJENO! 


OGLEJTE SI VEČ VADNIC


AUTODOC – VISOKOKVALITETNI AVTODELI PO DOSTOPNIH CENAH

AUTODOC MOBILNA APLIKACIJA: UJEMITE SUPER PONUDBE IN NAKUPUJTE PRIROČNO



+ AUTODOC

GET IT ON  **Google Play**

Download on the  **App Store**

Download

SUPER IZBIRA REZERVNIH DELOV ZA VAŠ AVTOMOBIL

KOLESNI LEŽAJ: ŠIROKA IZBIRA

i OMEJITEV ODGOVORNOSTI:

Dokument vsebuje le splošna priporočila, ki so lahko koristna za vas, ko izvajate popravila ali nameščate nadomestne dele. AUTODOC ne odgovarja za kakršnokoli izgubo, poškodbo, škodo na premoženju, ki nastane v procesu popravila ali zamenjave zaradi nepravilne uporabe ali napačne razlage razpoložljivih informacij.

AUTODOC ne odgovarja za morebitne napake in nejasnosti v tem priročniku. Informacije so samo informativne narave in ne morejo nadomestiti nasveta strokovnjakov.

AUTODOC ne odgovarja za nepravilno ali nevarno uporabo opreme, orodij in avtomobilskih delov. AUTODOC močno priporoča, da ste previdni in upoštevate pravila glede varnosti pri izvajanju popravil ali nameščanju nadomestnih delov. Ne pozabite: uporaba avtomobilskih delov slabše kakovosti vam ne zagotavlja ustrezne ravni varnosti v cestnem prometu.

© Copyright 2022 – Vse vsebine na tej spletni strani, zlasti besedila, fotografije in grafike, so zaščiteni z zakonom o avtorskih pravicah. Vse pravice, vključno z razmnoževanjem, objavljanjem, urejanjem in prevajanjem, ostanejo pridržane, AUTODOC GmbH.