

AUTODOC CLUB

Kako zamenjati avtodel
zglob vilice spredaj na
avtu **CITROËN C4 Grand
Picasso I (UA_)** – vodnik
menjave

PODOBEN VIDEO VODIČ



Ta video prikazuje postopek menjave podobnega avtodela na drugem vozilu

Pomembno!

Ta postopek zamenjave je mogoče uporabiti za:

CITROËN C4 Grand Picasso I (UA_) 1.6 THP 155, CITROËN C4 Grand Picasso I (UA_) 1.6 HDi 110, CITROËN C4 Grand Picasso I (UA_) 2.0 HDi 165, CITROËN C4 Grand Picasso I (UA_) 1.8 i 16V, CITROËN C4 Grand Picasso I (UA_) 2.0 i 16V, CITROËN C4 Grand Picasso I (UA_) 1.6 HDi, CITROËN C4 Grand Picasso I (UA_) 2.0 HDi 138, CITROËN C4 Grand Picasso I (UA_) 1.6 VTi 120, CITROËN C4 Grand Picasso I (UA_) 1.6 16V, CITROËN C4 Grand Picasso I (UA_) 2.0 HDi 150

Koraki se lahko nekoliko razlikujejo glede na zasnovo avtomobila.

Ta vodič je bil ustvarjen na osnovi postopka menjave za podobni avtodel: PEUGEOT 307 SW (3H) 2.0 HDi 135

**MENJAVA: ZGLOB VILICE – CITROËN C4 GRAND
PICASSO I (UA_). ORODJE, KI GA POTREBUJETE:**



- Žična krtača
- Sprej WD-40
- Čistilo zavor
- Bakrena mast
- Navorni ključ
- Kombinirani ključ №18
- Pogonska vtičnica št. 18
- Pogonska vtičnica št. 21
- Pogonska vtičnica št. 36
- Pogonska vtičnica št. 41
- Nasadni ključ za kolo №17
- Izvijač z zatikalom
- Ključ za navojne svedre
- Kladivo
- Ploska dleta
- Izbijač
- Lomilka
- Snemalec nosilnega zgiba
- Hidravlično dvigalo za menjalnik
- Podložni klin

Kupite orodja

Menjava: zglob vilice – CITROËN C4 Grand Picasso I (UA_). AUTODOC strokovnjaki priporočajo:

- Postopek zamenjave je enak za levi in desni vodilni zgib.
- Vsa dela je potrebno opraviti pri ugasnjenem motorju.

MENJAVA: ZGLOB VILICE – CITROËN C4 GRAND PICASSO I (UA_). UPORABITE NASLEDNJI POSTOPEK:

1 Zablockirajte kolesa s pomočjo klinov.



2 Odvijte vijake nastavka kolesa. Uporabite kolesni nasadni nastavek št. 17



3 Vzdignite sprednji del avtomobila in otrdite podpornike.

4

Odvijte vijake kolesa.



AUTODOC priporoča:

- Opozorilo! Držite kolo med odvijanjem pritrdilnih vijakov, da se izognete poškodbam. CITROËN C4 Grand Picasso I (UA_)

5

Odstranite kolo.



6

Očistite razcepko matice homokinetičnega zgloba. Uporabite žično krtačo.



7

Odstranite razcepko matice homokinetičnega zgloba. Uporabite izbijač.



8

Očistite pritrdilni element pogonske gredi. Uporabite žično krtačo. Uporabite sprej WD-40.



9

Sprostite pritrdilni element pogonske gredi. Uporabite nasadni ključ №36. Uporabite izvijač z zatikalom.



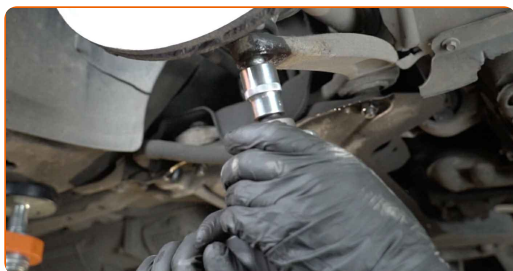
10

Očistite vse sklepe prečnega vodila. Uporabite žično krtačo. Uporabite sprej WD-40.



11

Odvijte pritrdilni element, ki povezuje zglob na kontrolno ročico vzmetenja. Uporabite nasadni ključ №21. Uporabite udarni nasadni ključ.



12 Odklopite okrogli spoj z roko. Uporabite snemalec nosilnega zgiba.



13 Podprite krmilni členek. Uporabite dvigalko s hidravličnim prenosom.



14 Odklopite okrogli spoj z roko. Uporabite lomilko.



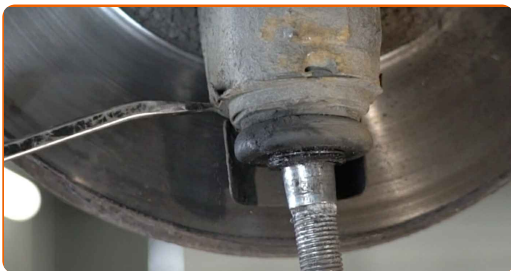
15 Odstranite podporo pod krmilnim členkom.



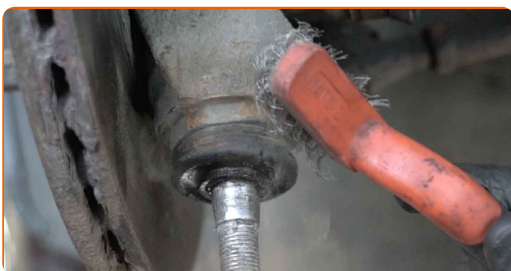
Menjava: zglob vilice – CITROËN C4 Grand Picasso I (UA_). AUTODOC priporoča:

- Nežno znižajte dvigalko s hidravličnim prenosom brez tresljajev, da bi se izognete poškodbam sestavov in mehanizmov.

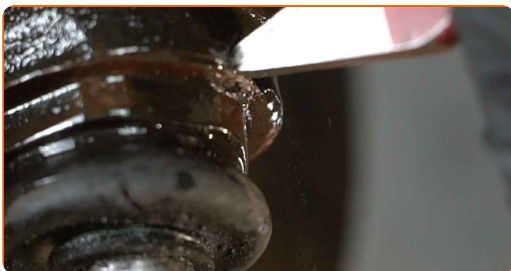
16 Odstranite samozaporno matico krogličnega sklepa. Uporabite lomilko.



17 Očistite pritrdilni element, ki povezuje nosilni zgib s premnikom. Uporabite žično krtačo. Uporabite sprej WD-40.



18 Odstranite kroglični sklep. Uporabite ravno dleto za kovino. Uporabite kladivo.



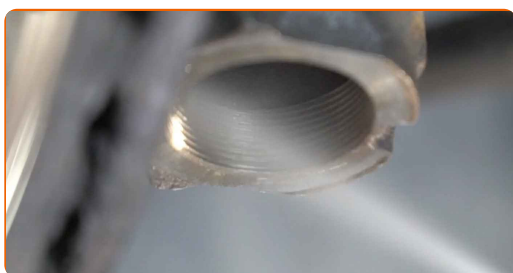
19 Odvijte žogo skupno pritrditev na volanskem členek. Uporabite nasadni ključ №41. Uporabite izvijač z zatikalom.



20 Odstranite zglob.



21 Očistite sedež za namestitev nosilnega zgloba. Uporabite žično krtačo. Uporabite sprej WD-40.



22 Namestite nov vodilni zgib.



Menjava: zglob vilice – CITROËN C4 Grand Picasso I (UA_). AUTODOC nasvet:

- Ne poškoduje površino zgloba.

23 Zategnite pritrditev krogličnega zgloba. Uporabite nasadni ključ №41. Uporabite navorni ključ. Zategnite ga do navora 230 Nm.



24

Pritrdite kroglični sklep. Uporabite ravno dleto za kovino. Uporabite kladio.



25

Namestite samozaporno matico krogličnega sklepa. Uporabite lomilko.



26

Odvijte spodnji pritrdilni element, ki povezuje blažilnik s premnikom. Uporabite kombinirani ključ №18. Uporabite nasadni ključ №18. Uporabite izvijač z zatikalom.



27

Podprite krmilni členek. Uporabite dvigalko s hidravličnim prenosom.

28

Odstranite pritrdilne vijake.



29 Odklopite krmilni členek z nosilca amortizerja.



30 Namestite zglob na kontrolno ročico.



31 Odstranite podporo pod krmilnim členkom.



AUTODOC priporoča:

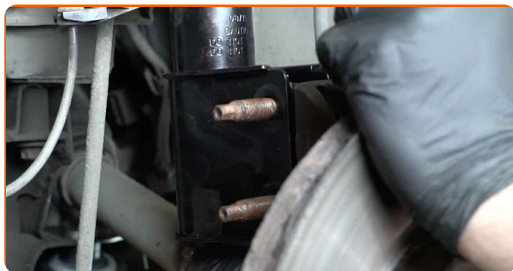
- CITROËN C4 Grand Picasso I (UA_) – Ne znižajte dvigala menjalnika sunkovito, da preprečite poškodbe komponent in mehanizmov avta.

32 Popravite opornik amortizerja na členku volana.



33

Namestite pritrdilna vijaka.



34

Privijte pritrdilni element, ki povezuje vzmetno nogo s premnikom. Uporabite kombinirani ključ №18. Uporabite nasadni ključ №18. Uporabite izvijač z zatikalom.



35

Pritrdite spodnje pritrdilne elemente, ki povezujejo blažilnik in premnik. Uporabite kombinirani ključ №18. Uporabite nasadni ključ №18. Uporabite navorni ključ. Zategnite ga do navora 90 Nm.



36

Privijte matico pogonske gredi. Uporabite nasadni ključ №36. Uporabite navorni ključ. Zategnite ga do navora 280 Nm.



37

Namestite razcepko matice homokinetičnega zgloba. Uporabite lomilko. Uporabite kladivo.



38

Privijte pritrdilne elemente nosilnega zgiba. Uporabite nasadni ključ №21. Uporabite izvijač z zatikalom.



39

Zategnite pritrditev krogličnega zgloba. Uporabite nasadni ključ №21. Uporabite navorni ključ. Zategnite ga do navora 50 Nm.



40

Obdelajte pritrdilne elemente nosilnega zgiba. Obdelajte pritrdilne elemente blažilnika. Uporabite bakreno mast.



41 Očistite nosilec platišča kolesa. Uporabite žično krtačo.



42 Obdelajte površino, kjer se zavorni kolut stika s platiščem. Uporabite bakreno mast.



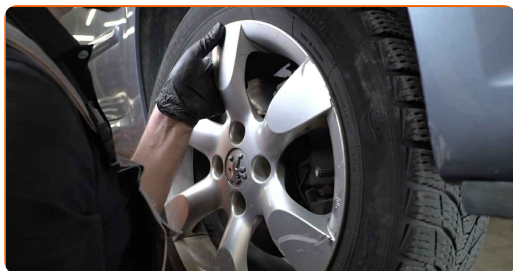
43 Očistite površino zavornih kolutov. Uporabite čistilo zavor.



Menjava: zglob vilice – CITROËN C4 Grand Picasso I (UA_). Nasvet:

- Po nanosu spreja počakajte nekaj minut.

44 Namestite kolo.



AUTODOC priporoča:

- Opozorilo! Držite kolo med privijanjem pritrdilnih vijakov na avto, da se izognete poškodbam. CITROËN C4 Grand Picasso I (UA_)

45

Privijte vijake kolesa. Uporabite kolesni nasadni nastavek št. 17



46

Spustite avto in z delanjem v navzkrižnem vrstnem redu, zategnite kolesne vijake. Uporabite kolesni nasadni nastavek št. 17 Uporabite navorni ključ. Zategnite ga do navora 100 Nm.



47

Odstranite dvigalke in kline.



ODLIČNO OPRAVLJENO! 

OGLEJTE SI VEČ VADNIC

AUTODOC – VISOKOKVALITETNI AVTODELI PO DOSTOPNIH CENAH

AUTODOC MOBILNA APLIKACIJA: UJEMITE SUPER PONUDBE IN NAKUPUJTE PRIROČNO



+ AUTODOC

GET IT ON  **Google Play**

Download on the  **App Store**

Download

SUPER IZBIRA REZERVNIH DELOV ZA VAŠ AVTOMOBIL

ZGLOB VILICE: ŠIROKA IZBIRA

OMEJITEV ODGOVORNOSTI:

Dokument vsebuje le splošna priporočila, ki so lahko koristna za vas, ko izvajate popravila ali nameščate nadomestne dele. AUTODOC ne odgovarja za kakršnokoli izgubo, poškodbo, škodo na premoženju, ki nastane v procesu popravila ali zamenjave zaradi nepravilne uporabe ali napačne razlage razpoložljivih informacij.

AUTODOC ne odgovarja za morebitne napake in nejasnosti v tem priročniku. Informacije so samo informativne narave in ne morejo nadomestiti nasveta strokovnjakov.

AUTODOC ne odgovarja za nepravilno ali nevarno uporabo opreme, orodij in avtomobilskih delov. AUTODOC močno priporoča, da ste previdni in upoštevate pravila glede varnosti pri izvajanju popravil ali nameščanju nadomestnih delov. Ne pozabite: uporaba avtomobilskih delov slabše kakovosti vam ne zagotavlja ustrezne ravni varnosti v cestnem prometu.

© Copyright 2022 – Vse vsebine na tej spletni strani, zlasti besedila, fotografije in grafike, so zaščiteni z zakonom o avtorskih pravicah. Vse pravice, vključno z razmnoževanjem, objavljanjem, urejanjem in prevajanjem, ostanejo pridržane, AUTODOC GmbH.