

AUTODOC CLUB

Kako zamenjati avtodel
sprednja spodnja roka na
avtu **CITROËN C3 II Van /
Hatchback (SC)** – vodnik
menjave

PODOBEN VIDEO VODIČ



Ta video prikazuje postopek menjave podobnega avtodela na drugem vozilu

Pomembno!

Ta postopek zamenjave je mogoče uporabiti za:
CITROËN C3 II Van / Hatchback (SC) 1.6 BlueHDi

Koraki se lahko nekoliko razlikujejo glede na zasnovo avtomobila.

Ta vodič je bil ustvarjen na osnovi postopka menjave za podobni avtodel: PEUGEOT 208 I Hatchback (CA_, CC_) 1.2

MENJAVA: SPREDNJA SPODNJA ROKA – CITROËN C3 II VAN / HATCHBACK (SC). SEZNAM ORODJA, KI GA BOSTE POTREBOVALI:



- Žična krtača
- Sprej WD-40
- Bakrena mast
- Torx nastavek T55
- Pogonska vtičnica št. E8
- Pogonska vtičnica št. 16
- Pogonska vtičnica št. 18
- Pogonska vtičnica št. 32
- Nasadni ključ za kolo №17
- Izvijač z zatikalom
- Navorni ključ
- Ključ za navojne svedre
- Lomilka
- Hidravlično dvigalo za menjalnik
- Podložni klin

Kupite orodja

Menjava: sprednja spodnja roka – CITROËN C3 II Van / Hatchback (SC).
Nasvet:

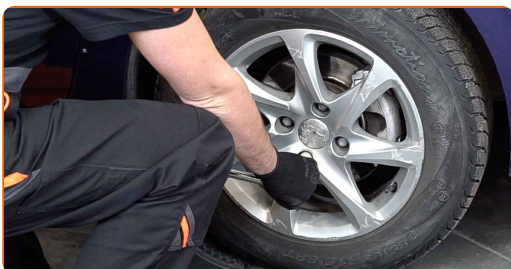
- Postopek zamenjave je identičen za leve in desne spodnjega prečnega vodila.
- Vsa dela je potrebno opraviti pri ugasnjenem motorju.

MENJAVA: SPREDNJA SPODNJA ROKA – CITROËN C3 II VAN / HATCHBACK (SC). UPORABITE NASLEDNJI POSTOPEK:

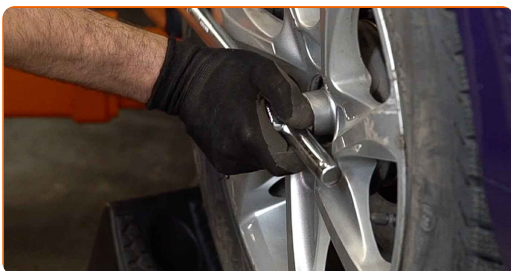
1 Zablockirajte kolesa s pomočjo klinov.



2 Odvijte vijake nastavka kolesa. Uporabite kolesni nasadni nastavek št. 17

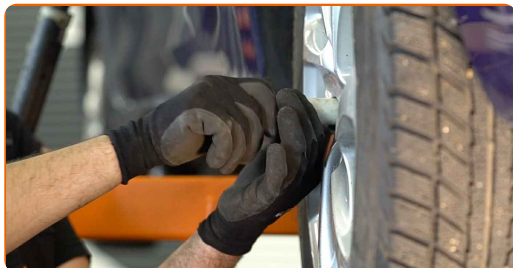


3 Sprostite pritrdilni element pogonske gredi. Uporabite nasadni ključ №32. Uporabite udarni nasadni ključ.



4 Vzdignite sprednji del avtomobila in otrdite podpornike.

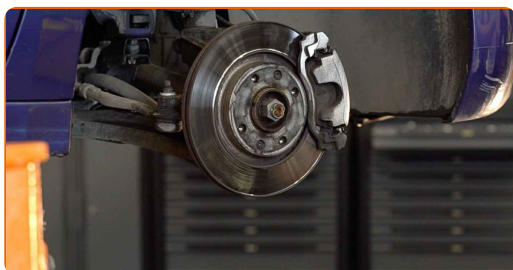
5 Odvijte vijake kolesa.



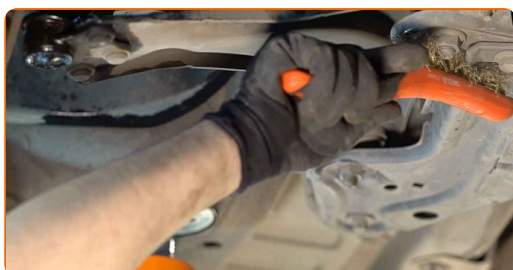
AUTODOC priporočja:

- Pomembno! Držite kolo med odvijanjem pritrdilnih vijakov. CITROËN C3 II Van / Hatchback (SC)

6 Odstranite kolo.



7 Očistite vse sklepe prečnega vodila. Uporabite žično krtačo. Uporabite sprej WD-40.



- 8** Odvijte žogo skupno pritrnitev na volanskem členek. Uporabite nasadni ključ №E8. Uporabite nasadni ključ №18. Uporabite izvijač z zatikalom.



- 9** Odstranite pritrdilni vijak.



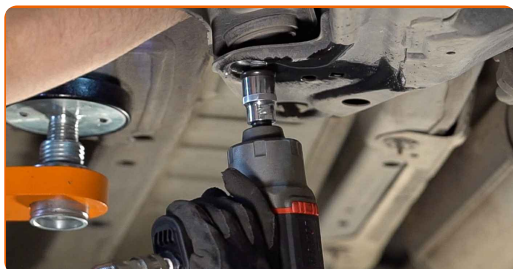
- 10** Sprostite zadnji pritrdilni element vilice. Uporabite nasadni ključ №18. Uporabite udarni nasadni ključ.



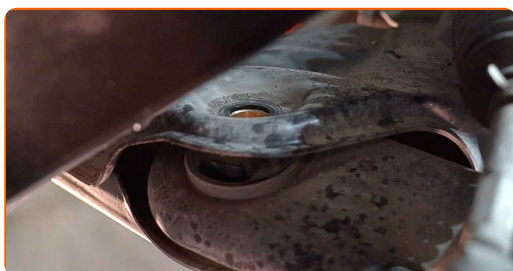
- 11** Sprostite sprednji pritrdilni element vilice. Uporabite nasadni ključ №18. Uporabite udarni nasadni ključ.



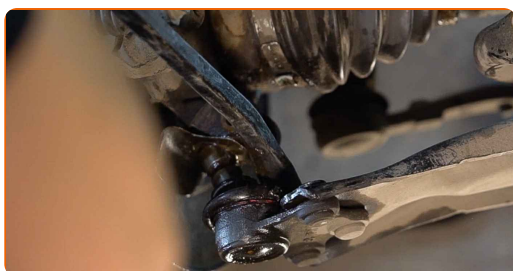
- 12** Odvijte pritrditev zadnje roke. Uporabite vijačni nastavek T55. Uporabite nasadni ključ №18. Uporabite izvijač z zatikalom.



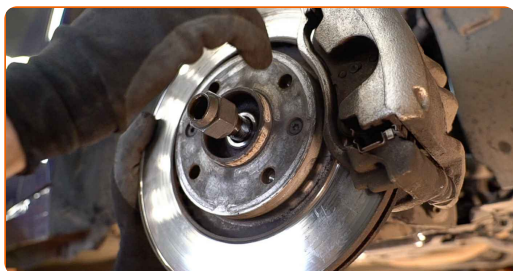
- 13** Odstranite pritrdilni vijak.



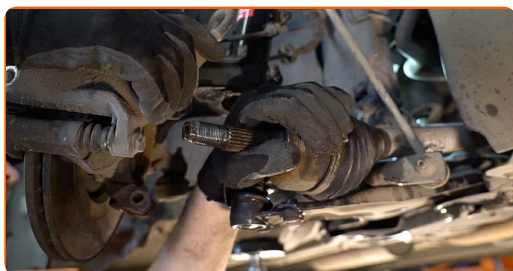
- 14** Odklopite zglob od volanskega členek. Uporabite lomilko.



- 15** Odvijte pritrdilni element pogonske gredi na pesto kolesa.



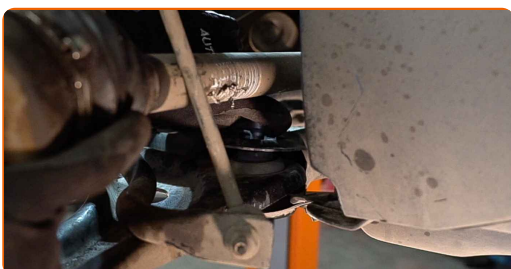
- 16** Odstranite pogonsko gred iz premnika.



- 17** Odvijte pritrditev sprednje roke. Uporabite vijačni nastavek T55. Uporabite nasadni ključ N°18. Uporabite izvijač z zatikalom.



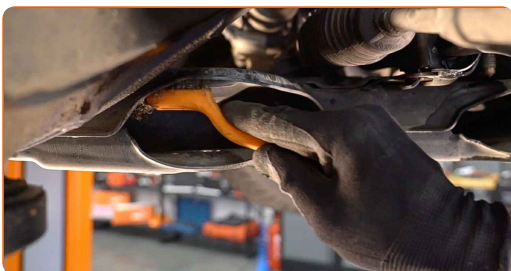
- 18** Odstranite pritrdilni vijak.



- 19** Odstranite vilico. Uporabite lomilko.



- 20** Očistite nosilce in ležaje prečnega vodila. Uporabite žično krtačo. Uporabite sprej WD-40.



- 21** Namestite novo vilico.

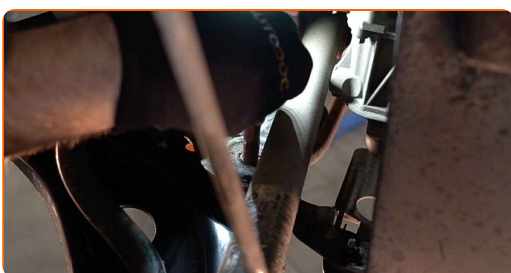


Menjava: sprednja spodnja roka – CITROËN C3 II Van / Hatchback (SC).
AUTODOC priporoča:

- Med postopkom montaže uporabljajte zgolj nove vijake in matice.
- Ne poškoduje površino zgloba.

22

Namestite pritrdilne elemente obese koles.



23

Očistite utor pogonske gredi kroglastega zgiba. Uporabite sprej WD-40.



24

Namestite pogonsko gred v pesto kolesa.



25

Priključite zglob na krmilni členek. Uporabite lomilko.



26 Podprite ročico. Uporabite dvigalko s hidravličnim prenosom.



27 Namestite pritrdilni vijak.



28 Privijte pritrdilni element, ki povezuje nosilni zgib s premnikom. Uporabite nasadni ključ №16. Uporabite nasadni ključ №E8. Uporabite izvijač z zatikalom.



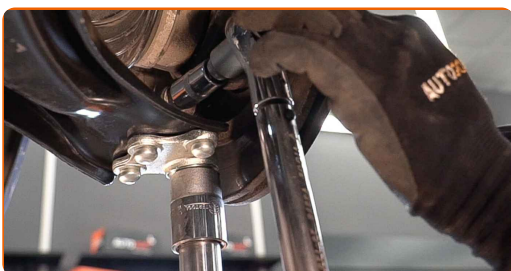
29 Privijte pritrditev zadnje roke. Uporabite nasadni ključ №18.



30 Privijte pritrditev sprednje roke. Uporabite nasadni ključ №18.



- 31** Zategnite pritrditev krogličnega zgloba. Uporabite nasadni ključ №16. Uporabite navorni ključ. Zategnite ga do navora 40 Nm.



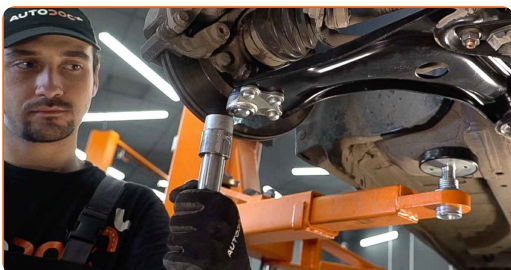
- 32** Zategnite sprednji pritrdilni element, ki povezuje obeso koles s pomožnim okvirjem. Uporabite nasadni ključ №18. Uporabite navorni ključ. Zategnite ga do navora 120 Nm.



- 33** Zategnite zadnji pritrdilni element upravljalnega vzvoda. Uporabite nasadni ključ №18. Uporabite navorni ključ. Zategnite ga do navora 120 Nm.



- 34** Odstranite podporo pod ročico.



AUTODOC priporoča:

- Menjava: sprednja spodnja roka – CITROËN C3 II Van / Hatchback (SC). Gladko znižajte dvigalo menjalnika, brez sunkov, da preprečite poškodbe komponent in mehanizmov.

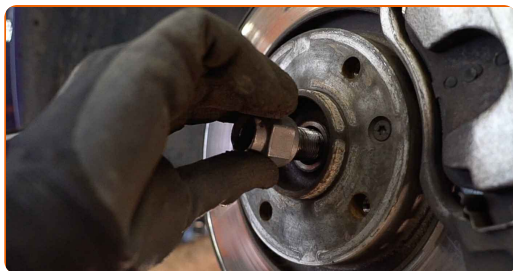
35

Obdelajte vse dele prečnega vodila. Uporabite bakreno mast.



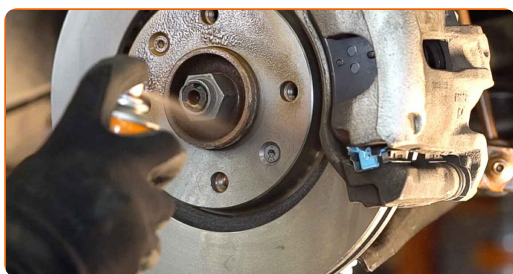
36

Privijte matico pogonske gredi.



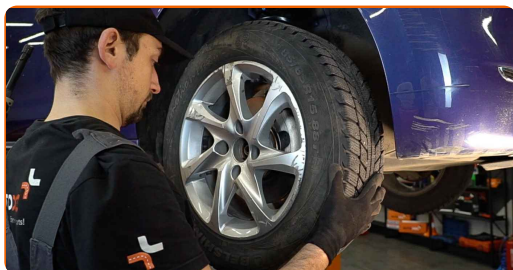
37

Očistite nosilec platišča kolesa. Uporabite žično krtačo. Obdelajte kontaktno površino. Uporabite bakreno mast.



38

Namestite kolo.



Menjava: sprednja spodnja roka – CITROËN C3 II Van / Hatchback (SC).
AUTODOC strokovnjaki priporočajo:

- V izogib poškodbam držite kolo pri privijanju vijakov.

39

Privijte vijake kolesa. Uporabite kolesni nasadni nastavek št. 17

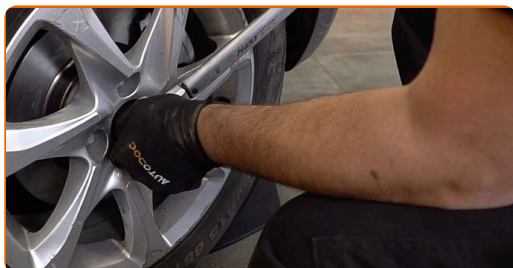


40

Spustite avtomobil.

41

Privijte matico pogonske gredi. Uporabite nasadni ključ №32. Uporabite navorni ključ. Zategnite ga do navora 245 Nm.



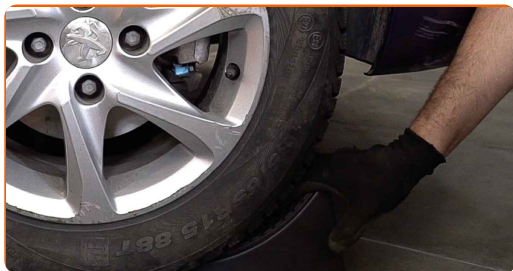
42

Privijte okrogle vijake z uporabo križnega vzorca. Uporabite navorni ključ. Zategnite ga do navora 100 Nm.



43

Odstranite dvigalke in kline.



ODLIČNO OPRAVLJENO! 

OGLEJTE SI VEČ VADNIC

AUTODOC – VISOKOKVALITETNI AVTODELI PO DOSTOPNIH CENAH

AUTODOC MOBILNA APLIKACIJA: UJEMITE SUPER PONUDBE IN NAKUPUJTE PRIROČNO



+ AUTODOC

GET IT ON  **Google Play**

Download on the  **App Store**

Download

SUPER IZBIRA REZERVNIH DELOV ZA VAŠ AVTOMOBIL

ROKA: ŠIROKA IZBIRA

OMEJITEV ODGOVORNOSTI:

Dokument vsebuje le splošna priporočila, ki so lahko koristna za vas, ko izvajate popravila ali nameščate nadomestne dele. AUTODOC ne odgovarja za kakršnokoli izgubo, poškodbo, škodo na premoženju, ki nastane v procesu popravila ali zamenjave zaradi nepravilne uporabe ali napačne razlage razpoložljivih informacij.

AUTODOC ne odgovarja za morebitne napake in nejasnosti v tem priročniku. Informacije so samo informativne narave in ne morejo nadomestiti nasveta strokovnjakov.

AUTODOC ne odgovarja za nepravilno ali nevarno uporabo opreme, orodij in avtomobilskih delov. AUTODOC močno priporoča, da ste previdni in upoštevate pravila glede varnosti pri izvajanju popravil ali nameščanju nadomestnih delov. Ne pozabite: uporaba avtomobilskih delov slabše kakovosti vam ne zagotavlja ustrezne ravni varnosti v cestnem prometu.

© Copyright 2023 – Vse vsebine na tej spletni strani, zlasti besedila, fotografije in grafike, so zaščitene z zakonom o avtorskih pravicah. Vse pravice, vključno z razmnoževanjem, objavljanjem, urejanjem in prevajanjem, ostanejo pridržane, AUTODOC SE.