

AUTODOC CLUB

Kako zamenjati avtodel
amortizer zadaj na avtu
CITROËN C2 Hatchback
(JM) – vodnik menjave

PODOBEN VIDEO VODIČ



Ta video prikazuje postopek menjave podobnega avtodela na drugem vozilu

Pomembno!

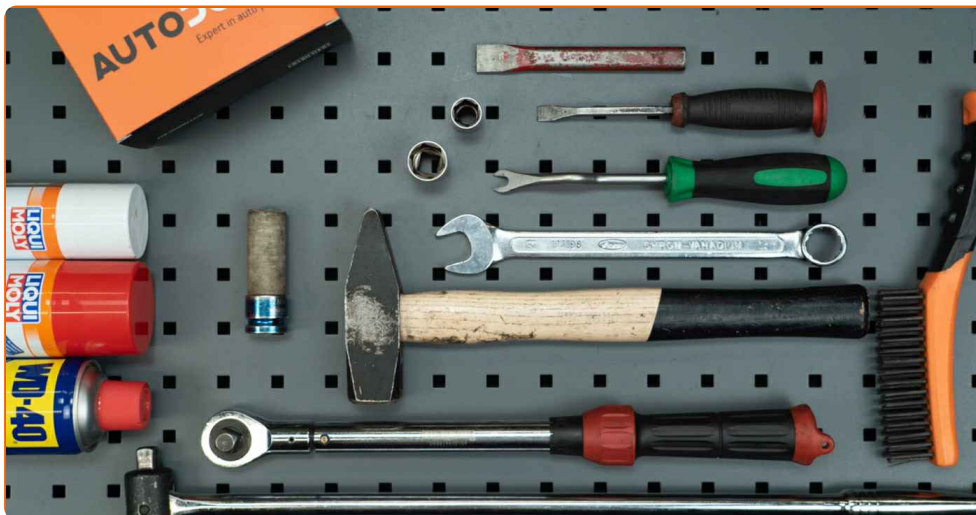
Ta postopek zamenjave je mogoče uporabiti za:

CITROËN C2 Hatchback (JM) 1.1, CITROËN C2 Hatchback (JM) 1.4, CITROËN C2 Hatchback (JM) 1.4 HDi, CITROËN C2 Hatchback (JM) 1.4 16V

Koraki se lahko nekoliko razlikujejo glede na zasnovo avtomobila.

Ta vodič je bil ustvarjen na osnovi postopka menjave za podobni avtodel: CITROËN C3 I Hatchback (FC_, FN_) 1.4 i

MENJAVA: AMORTIZERJA – CITROËN C2 HATCHBACK (JM). ORODJE, KI GA BOSTE MORDA POTREBOVALI:



- Žična krtača
- Sprej WD-40
- Bakrena mast
- Kombinirani ključ №21
- Pogonska vtičnica št. 16
- Pogonska vtičnica št. 21
- Nasadni ključ za kolo №17
- Navorni ključ
- Ploska dleta
- Kladivo
- Orodje za odstranjevanje sponk
- Ključ za navojne svedre
- Hidravlično dvigalo za menjalnik
- Podložni klin

Kupite orodja

Menjava: amortizerja – CITROËN C2 Hatchback (JM). Strokovnjaki priporočajo:

- Oba amortizerja zadnjega vzmetenja je potrebno zamenjati sočasno.
- Postopek menjave je identičen za levi in desni amortizer zadnjega vzmetenja.
- Vsa dela je potrebno opraviti pri ugasnjenem motorju.

MENJAVA: AMORTIZERJA – CITROËN C2 HATCHBACK (JM). SLEDITE NASLEDNJIM KORAKOM:

1

Zablokirajte kolesa s pomočjo klinov.



2

Odvijte vijake nastavka kolesa. Uporabite kolesni nasadni nastavek št. 17

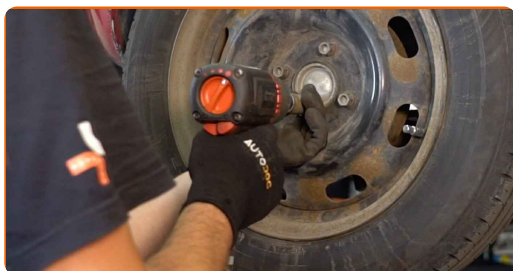


3

Vzdignite zadnji del avtomobila in otrdite podpornike.

4

Odvijte vijake kolesa.

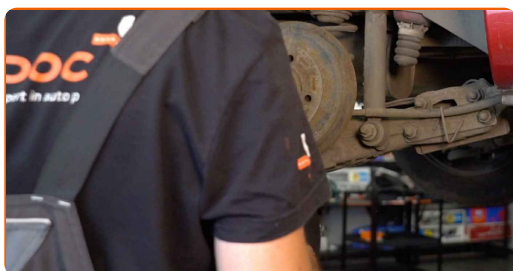


AUTODOC priporoča:

- Pomembno! Držite kolo med odvijanjem pritrdilnih vijakov. CITROËN C2 Hatchback (JM)

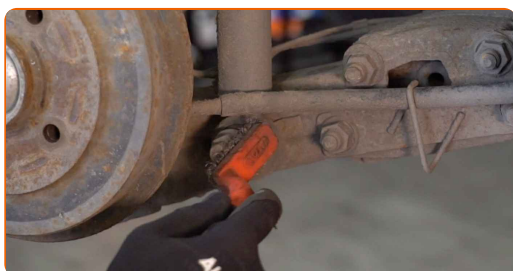
5

Odstranite kolo.



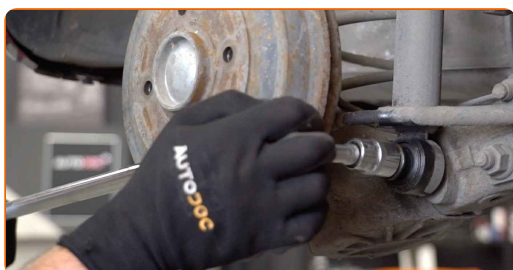
6

Očistite pritrdilne elemente blažilnika. Uporabite žično krtačo. Uporabite sprej WD-40.



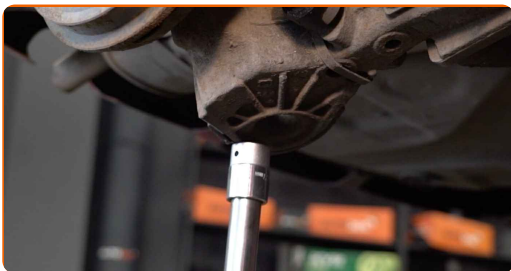
7

Sprostite spodnji pritrdilni element blažilnika. Uporabite nasadni ključ №21. Uporabite udarni nasadni ključ.



8

Podprite zadnji nosilec vzmetenja. Uporabite dvigalko s hidravličnim prenosom.



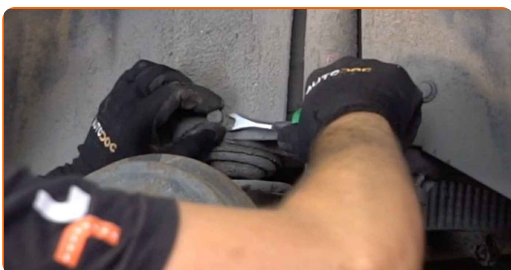
9

Odvijte spodnjo pritrditev amortizerja. Uporabite nasadni ključ №21. Uporabite udarni nasadni ključ.



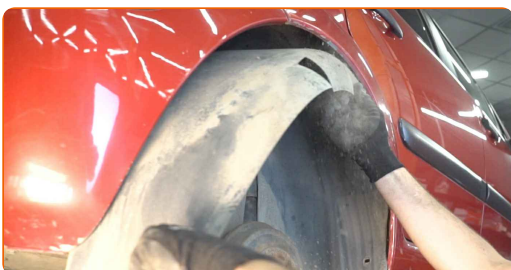
10

Odstranite plastične sponke obloge kolesnega loka. Uporabite orodje za odstranitev sponke.



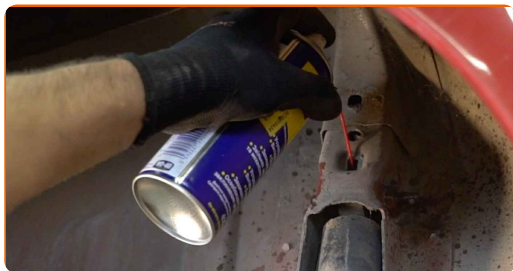
11

Odstranite pokrov blatnikov.



12

Očistite pritrdilne elemente blažilnika. Uporabite žično krtačo. Uporabite sprej WD-40.



13

Odvijte zgodnjo pritrditev amortizerja. Uporabite nasadni ključ №16. Uporabite udarni nasadni ključ.

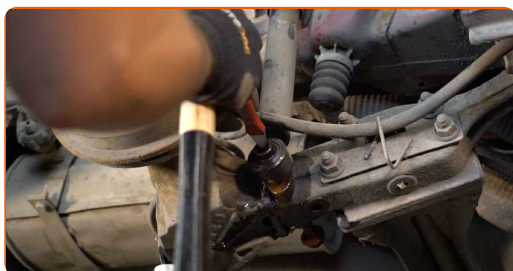


Menjava: amortizerja – CITROËN C2 Hatchback (JM). AUTODOC priporoča:

- Da bi se izognili poškodbam, držite amortizer med odvijanjem pritrdilnih vijakov.

14

Odstranite pritrdilni vijak. Uporabite ravno dleto za kovino. Uporabite kladivo.



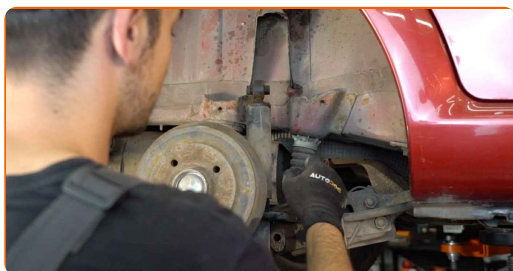
15

Odstranite pritrdilni vijak. Uporabite ravno dleto za kovino. Uporabite kladivo.



16

Odstranite amortizer.



Menjava: amortizerja – CITROËN C2 Hatchback (JM). AUTODOC nasvet:

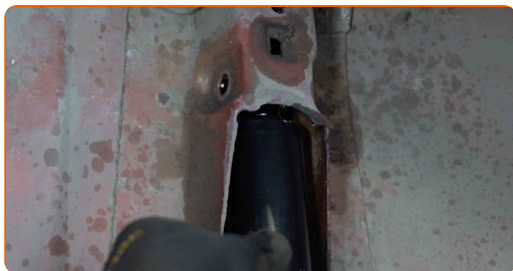
- Pred namestitvijo novega amortizerja ga morate ročno načrpati 3-5 krat.

17

Očistite nosilce amortizerja. Uporabite žično krtačo. Uporabite sprej WD-40.

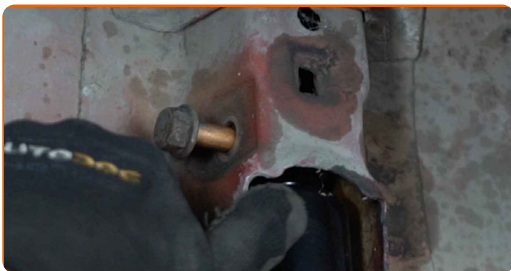
18

Postavite amortizer v okrov kolesa in ga pritrdite.



19

Namestite pritrdilni vijak.

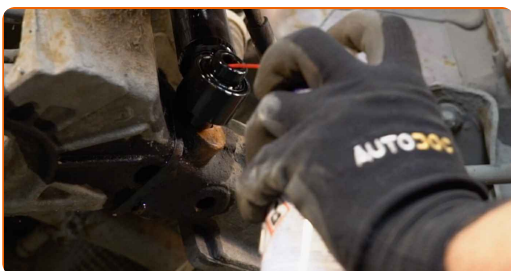


Menjava: amortizerja – CITROËN C2 Hatchback (JM). AUTODOC strokovnjaki priporočajo:

- Da se izognete poškodbi, previdno držite blažilnik pri privijanju pritrdilnih vijakov.

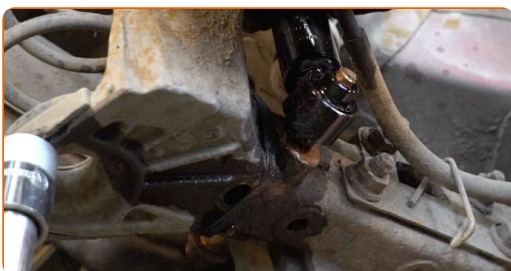
20

Obdelajte pritrdilne elemente amortizerja. Uporabite sprej WD-40.



21

Namestite pritrdilni vijak.



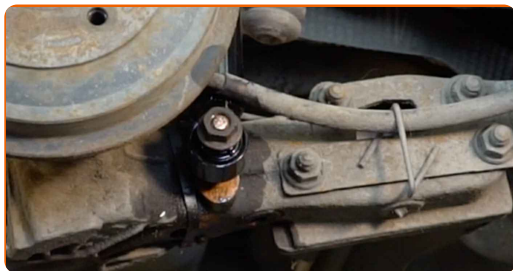
22

Privijte zgornji pritrdilni element blažilnika. Uporabite nasadni ključ №16.



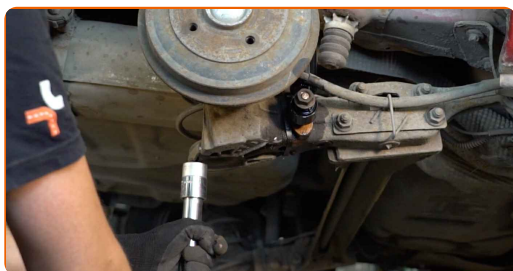
23

Privijte spodnji pritrdilni element amortizer. Uporabite nasadni ključ №21. Uporabite kombinirani ključ №21.



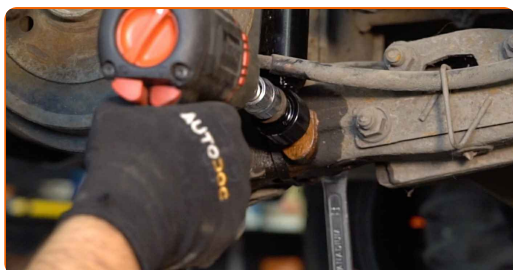
24

Dvignite hidravlično dvigalo za menjalnik za 10-15 cm.



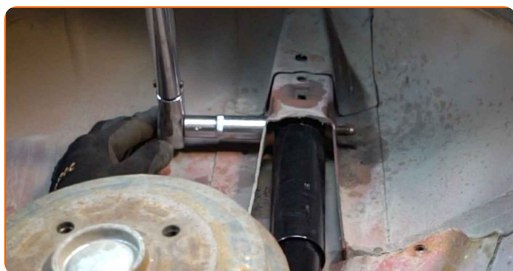
25

Privijte spodnji pritrdilni element amortizer. Uporabite nasadni ključ №21. Uporabite kombinirani ključ №21.



26

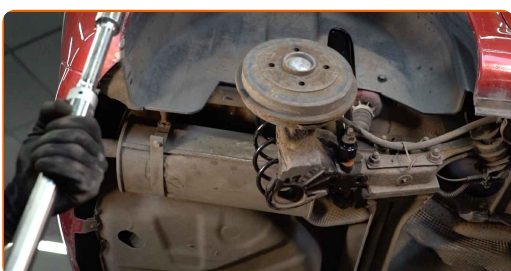
Privijte zgornje pritrdilne elemente amortizerja. Uporabite nasadni ključ №16. Uporabite navorni ključ. Zategnite ga do navora 60 Nm.



- 27** Pritrdite spodnjo pritrditev amortizerja. Uporabite kombinirani ključ №21. Uporabite nasadni ključ №21. Uporabite navorni ključ. Zategnite ga do navora 93 Nm.



- 28** Odstranite pritrditev izpod zadnje z droga zadnje osi.



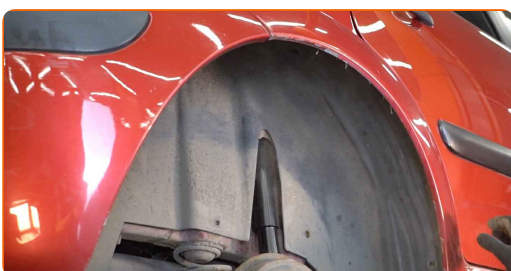
AUTODOC priporoča:

- Menjava: amortizerja – CITROËN C2 Hatchback (JM). Gladko znižajte dvigalo menjalnika, brez sunkov, da preprečite poškodbe komponent in mehanizmov.

- 29** Obdelajte pritrdilne elemente amortizerja. Uporabite bakreno mast.



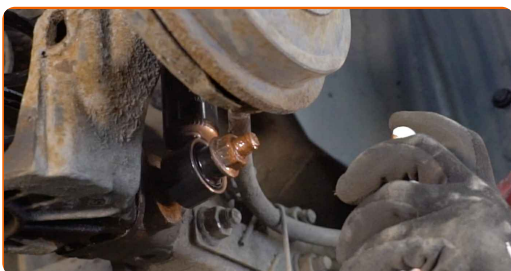
- 30** Namestite pokrove blatnikov na sedlo za nameščanje.



31 Ponovno namestite plastične sponke obloge kolesnega loka.



32 Obdelajte pritrdilne elemente amortizerja. Uporabite bakreno mast.



33 Očistite nosilec platišča kolesa. Uporabite žično krtačo. Obdelajte kontaktno površino. Uporabite bakreno mast.



34 Namestite kolo.



AUTODOC priporočja:

- Opozorilo! Držite kolo med privijanjem pritrdilnih vijakov na avto, da se izognete poškodbam. CITROËN C2 Hatchback (JM)

35

Privijte vijake kolesa. Uporabite kolesni nasadni nastavek št. 17



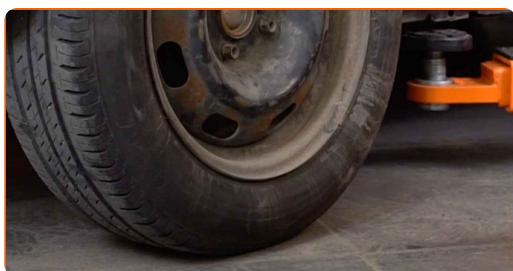
36

Spustite avto in z delanjem v navzkrižnem vrstnem redu, zategnite kolesne vijake. Uporabite navorni ključ. Zategnite ga do navora 90 Nm.



37

Odstranite dvigalke in kline.



ODLIČNO OPRAVLJENO! 

OGLEJTE SI VEČ VADNIC

AUTODOC – VISOKOKVALITETNI AVTODELI PO DOSTOPNIH CENAH

AUTODOC MOBILNA APLIKACIJA: UJEMITE SUPER PONUDBE IN NAKUPUJTE PRIROČNO



+ AUTODOC

GET IT ON  **Google Play**

 **Download on the App Store**

Download

SUPER IZBIRA REZERVNIH DELOV ZA VAŠ AVTOMOBIL

AMORTIZER: ŠIROKA IZBIRA

i OMEJITEV ODGOVORNOSTI:

Dokument vsebuje le splošna priporočila, ki so lahko koristna za vas, ko izvajate popravila ali nameščate nadomestne dele. AUTODOC ne odgovarja za kakršnokoli izgubo, poškodbo, škodo na premoženju, ki nastane v procesu popravila ali zamenjave zaradi nepravilne uporabe ali napačne razlage razpoložljivih informacij.

AUTODOC ne odgovarja za morebitne napake in nejasnosti v tem priročniku. Informacije so samo informativne narave in ne morejo nadomestiti nasveta strokovnjakov.

AUTODOC ne odgovarja za nepravilno ali nevarno uporabo opreme, orodij in avtomobilskih delov. AUTODOC močno priporoča, da ste previdni in upoštevate pravila glede varnosti pri izvajanju popravil ali nameščanju nadomestnih delov. Ne pozabite: uporaba avtomobilskih delov slabše kakovosti vam ne zagotavlja ustrezne ravni varnosti v cestnem prometu.

© Copyright 2023 – Vse vsebine na tej spletni strani, zlasti besedila, fotografije in grafike, so zaščitene z zakonom o avtorskih pravicah. Vse pravice, vključno z razmnoževanjem, objavljanjem, urejanjem in prevajanjem, ostanejo pridržane, AUTODOC SE.