

AUTODOC CLUB

Kako zamenjati avtodel
sprednja spodnja roka na
avtu **CITROËN C2**

Enterprise (JG) – vodnik
menjave

PODOBEN VIDEO VODIČ



Ta video prikazuje postopek menjave podobnega avtodela na drugem vozilu

Pomembno!

Ta postopek zamenjave je mogoče uporabiti za:

CITROËN C2 Enterprise (JG) 1.4 HDi, CITROËN C2 Enterprise (JG) 1.1

Koraki se lahko nekoliko razlikujejo glede na zasnovo avtomobila.

Ta vodič je bil ustvarjen na osnovi postopka menjave za podobni avtodel: CITROËN C3 I Hatchback (FC, FN) 1.4 i

**MENJAVA: SPREDNJA SPODNJA ROKA – CITROËN C2
ENTERPRISE (JG). ORODJE, KI GA POTREBUJETE:**



- Žična krtača
- Sprej WD-40
- Čistilo zavor
- Bakrena mast
- Kombinirani ključ №14
- Pogonska vtičnica št. 16
- 12-točkovni nastavek št. 22
- Nasadni ključ za kolo №17
- Izvijač z zatikalom
- Navorni ključ
- Izbijač
- Kladivo
- Ključ za navojne svedre
- Lomilka
- Hidravlično dvigalo za menjalnik
- Podložni klin

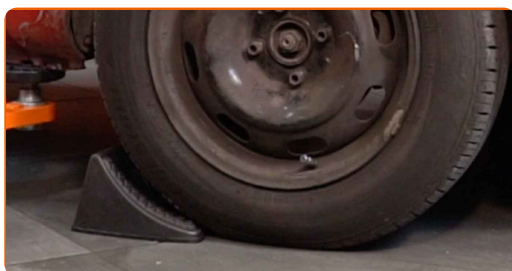
Kupite orodja

Menjava: sprednja spodnja roka – CITROËN C2 Enterprise (JG). AUTODOC priporoča:

- Postopek zamenjave je identičen za leve in desne spodnjega prečnega vodila.
- Vsa dela je potrebno opraviti pri ugasnjenem motorju.

MENJAVA: SPREDNJA SPODNJA ROKA – CITROËN C2 ENTERPRISE (JG). UPORABITE NASLEDNJI POSTOPEK:

1 Zablokirajte kolesa s pomočjo klinov.



2 Odvijte vijake nastavka kolesa. Uporabite kolesni nasadni nastavek št. 17



3 Vzdignite sprednji del avtomobila in otrdite podpornike.

4

Odvijte vijake kolesa.

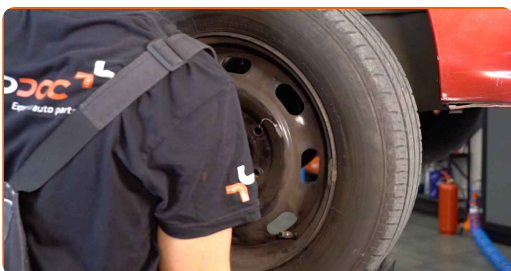


Menjava: sprednja spodnja roka – CITROËN C2 Enterprise (JG). AUTODOC strokovnjaki priporočajo:

- V izognitev poškodbi držite kolo, medtem ko odvijate vijake.

5

Odstranite kolo.



6

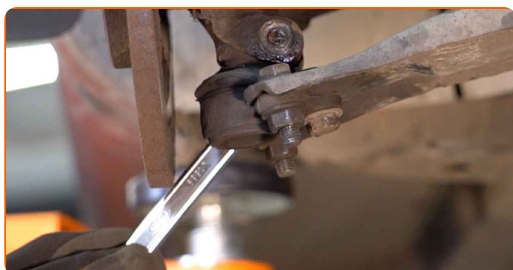
Očistite vse sklepe prečnega vodila. Uporabite žično krtačo. Uporabite sprej WD-40.



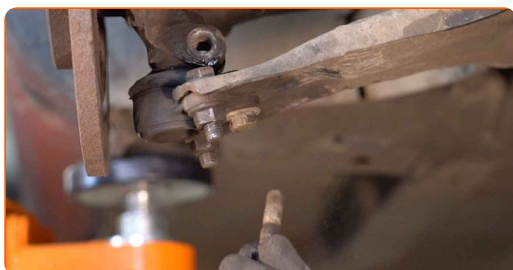
Menjava: sprednja spodnja roka – CITROËN C2 Enterprise (JG). AUTODOC nasvet:

- Po nanosu spreja počakajte nekaj minut.
- Nadenite si zaščitna očala.

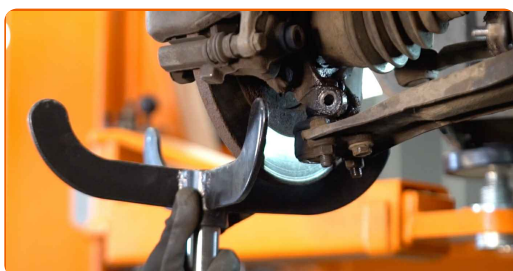
7 Odvijte žogo skupno pritrnitev na volanskem členek. Uporabite nasadni ključ №16. Uporabite kombinirani ključ №14.



8 Odstranite pritrdilni vijak.



9 Podprite krmilni členek. Uporabite dvigalko s hidravličnim prenosom.



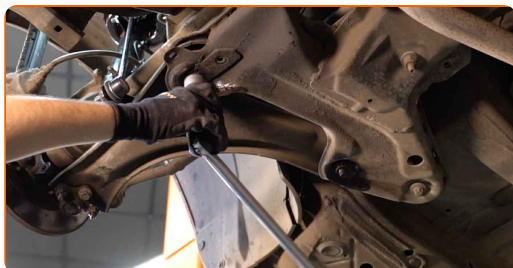
10 Ločite spodnje vilice od krmilnega členka. Uporabite lomilko.



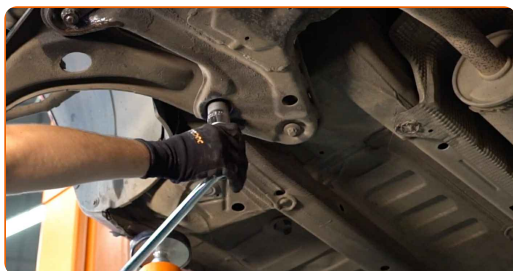
11 Očistite vse sklepe prečnega vodila. Uporabite žično krtačo. Uporabite sprej WD-40.



12 Odvijte pritrditev sprednje roke. Uporabite 12-točkovni nastavek Št. 22. Uporabite udarni nasadni ključ.

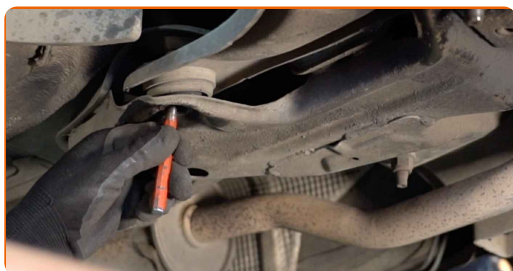


13 Odvijte zadnji pritrdilni element, ki povezuje upravljalni vzvod in pomožni okvir. Uporabite 12-točkovni nastavek Št. 22. Uporabite udarni nasadni ključ.



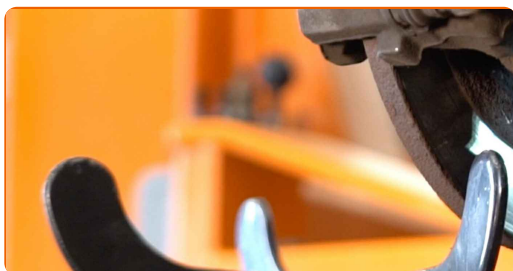
14

Odstranite pritrdilne vijake. Uporabite izbijač. Uporabite kladivo.



15

Odstranite podporo pod krmilnim členkom.



AUTODOC priporočja:

- Menjava: sprednja spodnja roka – CITROËN C2 Enterprise (JG). Gladko znižajte dvigalo menjalnika, brez sunkov, da preprečite poškodbe komponent in mehanizmov.

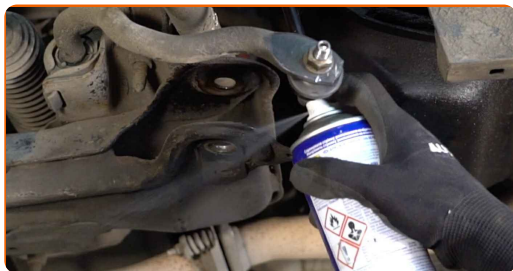
16

Odstranite vilico. Uporabite lomilko.



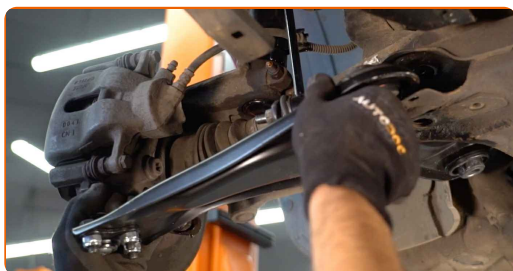
17

Očistite nosilce in ležaje prečnega vodila. Uporabite žično krtačo.



18

Namestite novo vilico. Uporabite lomilko.



Menjava: sprednja spodnja roka – CITROËN C2 Enterprise (JG). Nasvet:

- Med postopkom montaže uporabljajte zgolj nove vijake in matice.
- Ne poškoduje površino zgloba.

19

Namestite pritrdilna vijaka. Uporabite lomilko.



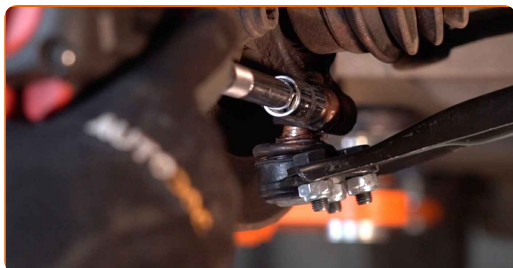
20 Povežite spodnjo roko na krmilni členek.



21 Namestite pritrdilni vijak. Uporabite kladivo.



22 Privijte pritrdilne elemente nosilnega zgiba. Uporabite nasadni ključ №16. Uporabite izvijač z zatikalom.



23 Privijte pritrditev zadnje roke. Uporabite 12-točkovni nastavek Št. 22.



24

Privijte pritrditev sprednje roke. Uporabite 12-točkovni nastavek Št. 22.



25

Zategnite sprednji pritrdilni element, ki povezuje obeso koles s pomožnim okvirjem. Uporabite 12-točkovni nastavek Št. 22. Uporabite navorni ključ. Zategnite ga do navora 126 Nm.



26

Zategnite zadnji pritrdilni element upravljalnega vzvoda. Uporabite 12-točkovni nastavek Št. 22. Uporabite navorni ključ. Zategnite ga do navora 126 Nm.

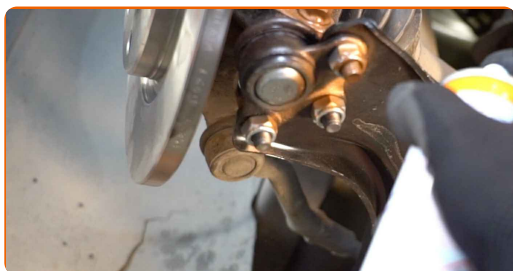


27

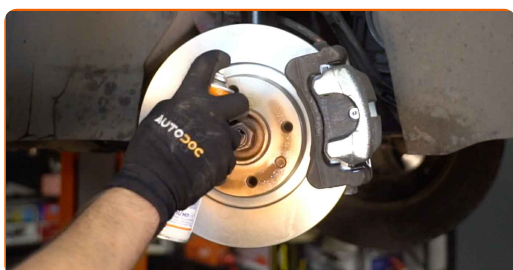
Zategnite pritrditev krogličnega zgloba. Uporabite kombinirani ključ №14. Uporabite nasadni ključ №16. Uporabite navorni ključ. Zategnite ga do navora 44 Nm.



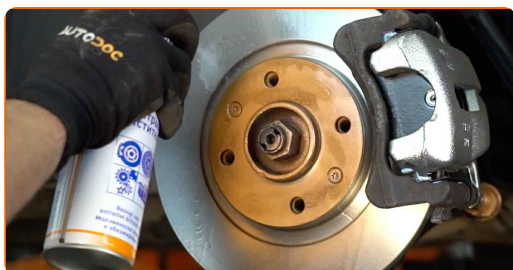
28 Obdelajte vse dele prečnega vodila. Uporabite bakreno mast.



29 Obdelajte površino, kjer se zavorni kolut stika s platiščem. Uporabite bakreno mast.



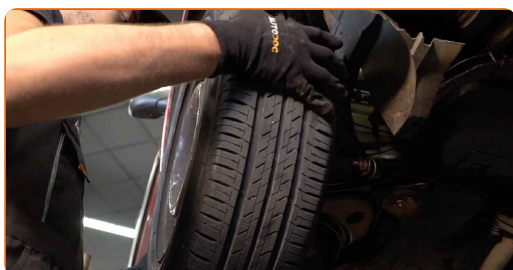
30 Očistite površino zavornih kolutov. Uporabite čistilo zavor.



AUTODOC priporoča:

- Menjava: sprednja spodnja roka – CITROËN C2 Enterprise (JG). Po nanosu razpršila počakajte nekaj minut.

31 Namestite kolo.

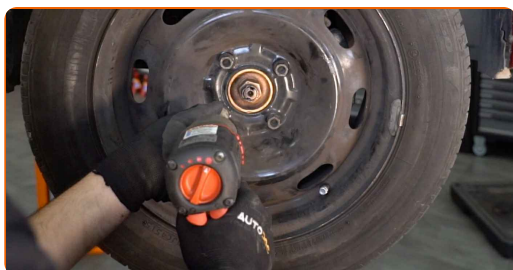


Menjava: sprednja spodnja roka – CITROËN C2 Enterprise (JG). Nasvet AUTODOC strokovnjakov:

- V izogib poškodbam držite kolo pri privijanju vijakov.

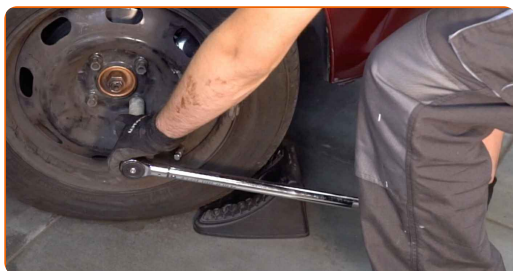
32

Privijte vijake kolesa. Uporabite kolesni nasadni nastavek št. 17



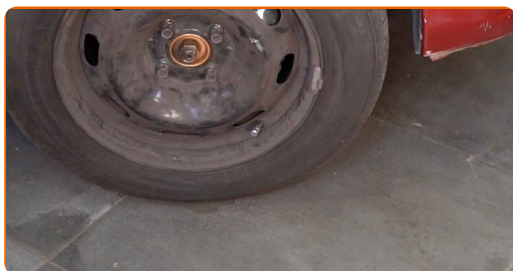
33

Spustite avto in z delanjem v navzkrižnem vrstnem redu, zategnite kolesne vijake. Uporabite navorni ključ. Zategnite ga do navora 90 Nm.



34

Odstranite dvigalke in kline.



ODLIČNO OPRAVLJENO! 

OGLEJTE SI VEČ VADNIC

AUTODOC – VISOKOKVALITETNI AVTODELI PO DOSTOPNIH CENAH

AUTODOC MOBILNA APLIKACIJA: UJEMITE SUPER PONUDBE IN NAKUPUJTE PRIROČNO



+ AUTODOC

GET IT ON  **Google Play**

 **Download on the App Store**

Download

SUPER IZBIRA REZERVNIH DELOV ZA VAŠ AVTOMOBIL

ROKA: ŠIROKA IZBIRA

OMEJITEV ODGOVORNOSTI:

Dokument vsebuje le splošna priporočila, ki so lahko koristna za vas, ko izvajate popravila ali nameščate nadomestne dele. AUTODOC ne odgovarja za kakršnokoli izgubo, poškodbo, škodo na premoženju, ki nastane v procesu popravila ali zamenjave zaradi nepravilne uporabe ali napačne razlage razpoložljivih informacij.

AUTODOC ne odgovarja za morebitne napake in nejasnosti v tem priročniku. Informacije so samo informativne narave in ne morejo nadomestiti nasveta strokovnjakov.

AUTODOC ne odgovarja za nepravilno ali nevarno uporabo opreme, orodij in avtomobilskih delov. AUTODOC močno priporoča, da ste previdni in upoštevate pravila glede varnosti pri izvajanju popravil ali nameščanju nadomestnih delov. Ne pozabite: uporaba avtomobilskih delov slabše kakovosti vam ne zagotavlja ustrezne ravni varnosti v cestnem prometu.

© Copyright 2022 – Vse vsebine na tej spletni strani, zlasti besedila, fotografije in grafike, so zaščiteni z zakonom o avtorskih pravicah. Vse pravice, vključno z razmnoževanjem, objavljanjem, urejanjem in prevajanjem, ostanejo pridržane, AUTODOC GmbH.