

AUTODOC CLUB

Kako zamenjati avtodel
kolesni ležaji zadaj na
avtu **CITROËN Berlingo /
Berlingo First (MF, GJK,
GFK)** – vodnik menjave

PODOBEN VIDEO VODIČ



Ta video prikazuje postopek menjave podobnega avtodela na drugem vozilu

Pomembno!

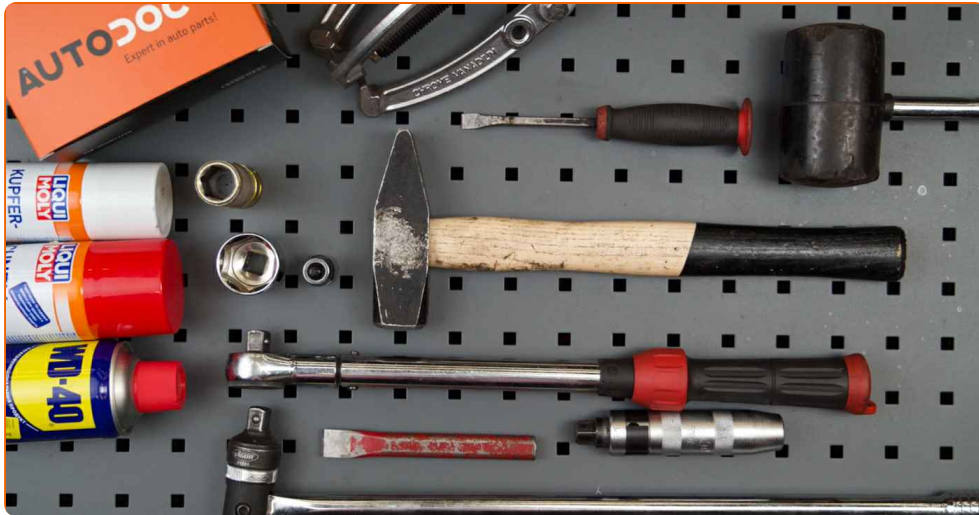
Ta postopek zamenjave je mogoče uporabiti za:

CITROËN Berlingo / Berlingo First (MF, GJK, GFK) 1.4 i, CITROËN Berlingo / Berlingo First (MF, GJK, GFK) 1.9 D, CITROËN Berlingo / Berlingo First (MF, GJK, GFK) 1.1 i, CITROËN Berlingo / Berlingo First (MF, GJK, GFK) 1.8 i, CITROËN Berlingo / Berlingo First (MF, GJK, GFK) 2.0 HDI 90, CITROËN Berlingo / Berlingo First (MF, GJK, GFK) 1.8 D, CITROËN Berlingo / Berlingo First (MF, GJK, GFK) 1.8 i 4WD, CITROËN Berlingo / Berlingo First (MF, GJK, GFK) 1.9 D 4WD, CITROËN Berlingo / Berlingo First (MF, GJK, GFK) électrique, CITROËN Berlingo / Berlingo First (MF, GJK, GFK) 1.6 16V, CITROËN Berlingo / Berlingo First (MF, GJK, GFK) 1.4 i bivalent, CITROËN Berlingo / Berlingo First (MF, GJK, GFK) 1.4 bivalent, CITROËN Berlingo / Berlingo First (MF, GJK, GFK) 1.6 HDI 75, CITROËN Berlingo / Berlingo First (MF, GJK, GFK) 1.6 HDI 90, CITROËN Berlingo / Berlingo First (MF, GJK, GFK) 1.4, (+ 1)

Koraki se lahko nekoliko razlikujejo glede na zasnovo avtomobila.

Prosimo, upoštevajte, da je bil ta vodič ustvarjen na podlagi postopka menjave za ta avtodel na avtu s podobno zasnovo: {PEUGEOT 207 (WA_, WC_) 1.6 16V VTi}
Ta vodič je bil ustvarjen na osnovi postopka menjave za podobni avtodel: CITROËN XSARA PICASSO (N68) 2.0 HDi

MENJAVA: KOLESNEGA LEŽAJA – CITROËN BERLINGO / BERLINGO FIRST (MF, GJK, GFK). SEZNAM ORODJA, KI GA BOSTE POTREBOVALI:



- Žična krtača
- Sprej WD-40
- Univerzalni čistilni sprej
- Bakrena mast
- Torx nastavek T30
- Pogonska vtičnica št. 32
- Pogonska vtičnica št. 34
- Nasadni ključ za kolo №19
- Navorni ključ
- Ploska dleta
- Kladivo
- Ključ za navojne svedre
- Udarni izvijač
- Gumijasto kladivo
- 3-ročni snemalec zobnikov
- Lomilka
- Podložni klin

[Kupite orodja](#)

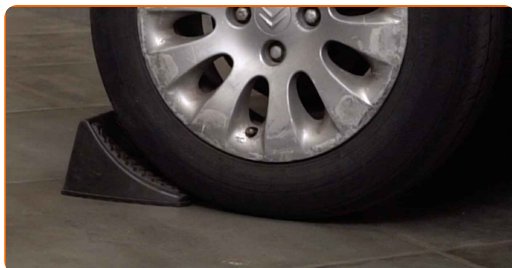
Menjava: kolesnega ležaja – CITROËN Berlingo / Berlingo First (MF, GJK, GFK). AUTODOC strokovnjaki priporočajo:

- Ne uporabite rabljenega sklopa ležajev v vašem CITROËN Berlingo / Berlingo First (MF, GJK, GFK) avtu.
- Postopek zamenjave ležaja pesta kolesa je enak za obe kolesi na isti osi.
- Opozorilo! Izklopite motor, preden začnete s kakršnim koli delom – CITROËN Berlingo / Berlingo First (MF, GJK, GFK).

ZAMENJAVO OPRAVITE V NASLEDNJEM VRSTEM REDU:

1

Zablokirajte kolesa s pomočjo klinov.



2

Odvijte vijake nastavka kolesa. Uporabite kolesni nasadni nastavek št. 19

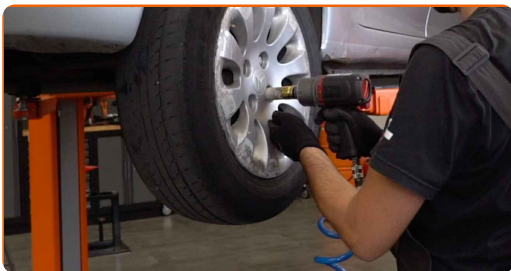


3

Vzdignite zadnji del avtomobila in otrdite podpornike.

4

Odvijte vijake kolesa.

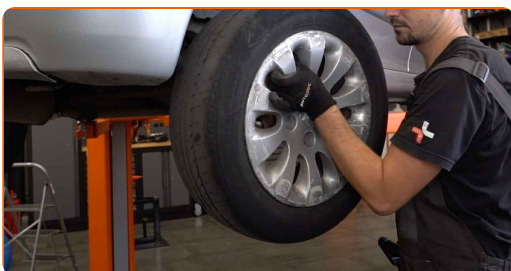


Menjava: kolesnega ležaja – CITROËN Berlingo / Berlingo First (MF, GJK, GFK). Nasvet:

- V izognitev poškodbi držite kolo, medtem ko odvijate vijake.

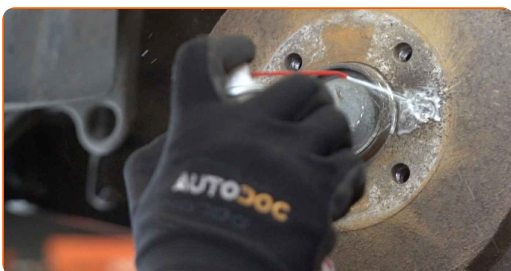
5

Odstranite kolo.



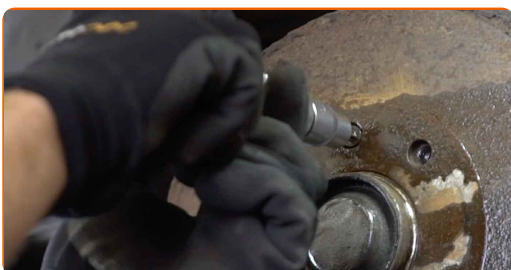
6

Očistite zavorni boben. Uporabite žično krtačo. Uporabite sprej WD-40.



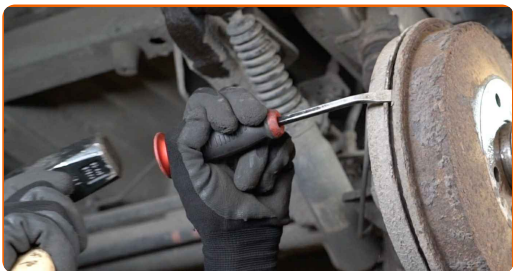
7

Odvijte pritrditev bobnaste zavore. Uporabite vijačni nastavek T30. Uporabite udarni izvijač. Uporabite kladivo.



8

Odstranite zavorni boben. Uporabite lomilko. Uporabite kladivo.

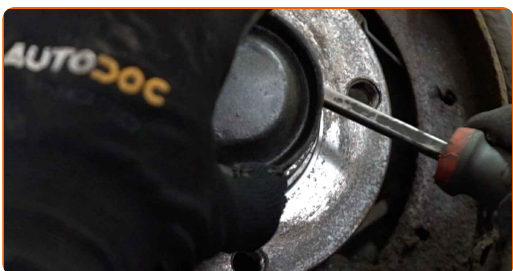


Menjava: kolesnega ležaja – CITROËN Berlingo / Berlingo First (MF, GJK, GFK). AUTODOC priporoča:

- Preglejte bobnaste zavore. Zamenjajte jih, če je potrebno.

9

Odstranite pokrovček za zaščito pesto ležaja. Uporabite lomilko. Uporabite kladivo.

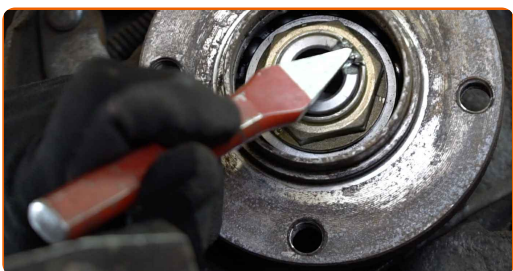


Menjava: kolesnega ležaja – CITROËN Berlingo / Berlingo First (MF, GJK, GFK). AUTODOC nasvet:

- Nekateri avtomobili nimajo pokrovov pesta kolesa.

10

Izvlecite matico, ki zadržuje pesto kolesa. Uporabite ravno dleto za kovino. Uporabite kladivo.



11

Odvijte vijak osi pesta kolesa. Uporabite nasadni ključ N°34. Uporabite udarni nasadni ključ.



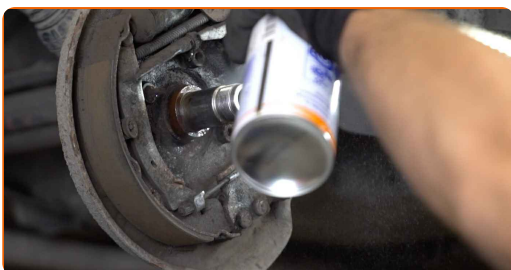
12

Odstranite pesto in ležaj skupaj, saj predstavljata zaprto enoto. Uporabite 3-ročni snemalec zobnikov.



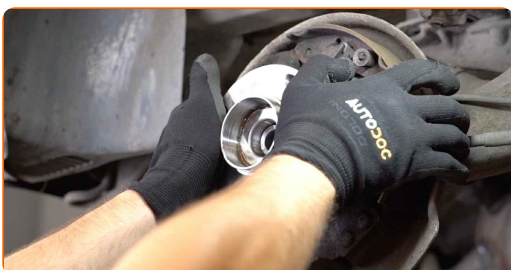
13

Očistite nosilec ležaja pesta. Uporabite večnamenski čistilni sprej.



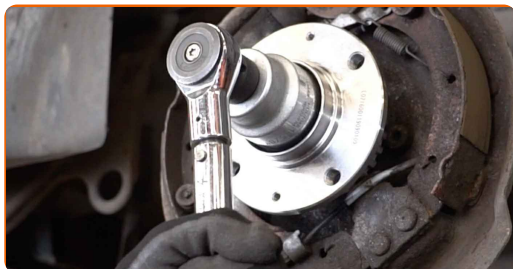
14

Namestite nov pesto z ležajem.



15

Zategnite pesto. Uporabite nasadni ključ №32. Uporabite navorni ključ. Zategnite ga do navora 225 Nm.



Menjava: kolesnega ležaja – CITROËN Berlingo / Berlingo First (MF, GJK, GFK). Nasvet AUTODOC strokovnjakov:

- Enota kolesnega ležaja se ne sme nagibati na zatič osi.

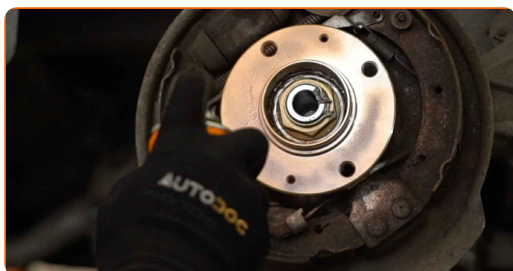
16

Privijte matico, ki zadržuje pesto kolesa. Uporabite ravno dleto za kovino. Uporabite kladivo.



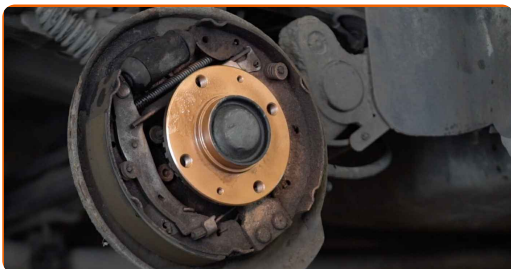
17

Nanesite posebno mast na nosilec sklopa ležaja. Uporabite bakreno mast.



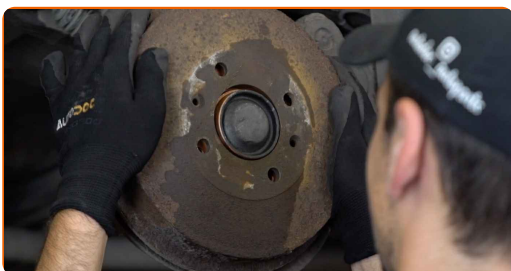
18

Namestite pokrovček za zaščito pesto ležaja. Uporabite gumijasto kladivo.



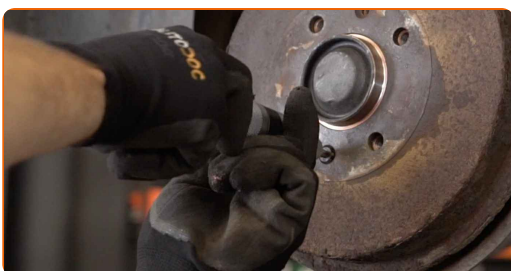
19

Namestite zavorni boben in ga pritrdite.



20

Zategnite pritrdilne elemente zavornega bobna. Uporabite vijalni nastavek T30. Uporabite navorni ključ. Zategnite ga do navora 10 Nm.

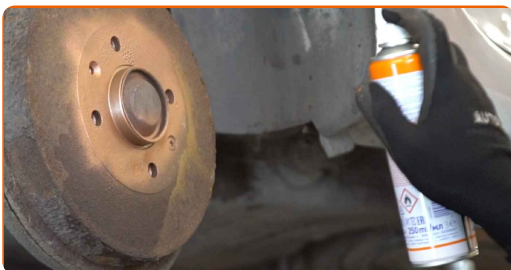


21

Očistite nosilec platišča kolesa. Uporabite žično krtačo.

22

Obdelajte površino, kjer se platišče kolesa dotika zavornega bobna. Uporabite bakreno mast.



23

Namestite kolo.

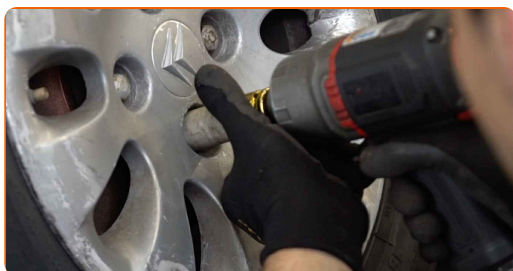


Menjava: kolesnega ležaja – CITROËN Berlingo / Berlingo First (MF, GJK, GFK). Strokovnjaki priporočajo:

- V izogib poškodbam držite kolo pri privijanju vijakov.

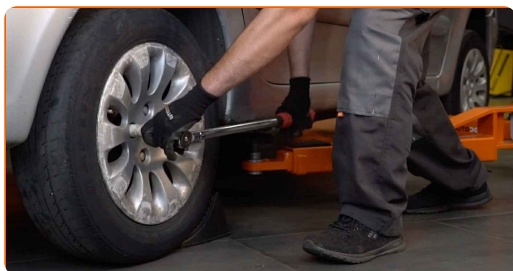
24

Privijte vijake kolesa. Uporabite kolesni nasadni nastavek št. 19



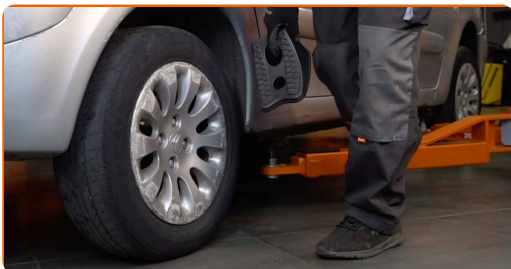
25

Spustite avto in z delanjem v navzkrižnem vrstnem redu, zategnite kolesne vijake. Uporabite navorni ključ. Zategnite ga do navora 100 Nm.



26

Odstranite dvigalke in kline.



ODLIČNO OPRAVLJENO! 

OGLEJTE SI VEČ VADNIC

AUTODOC – VISOKOKVALITETNI AVTODELI PO DOSTOPNIH CENAH

AUTODOC MOBILNA APLIKACIJA: UJEMITE SUPER PONUDBE IN NAKUPUJTE PRIROČNO



+ AUTODOC

GET IT ON  **Google Play**

 **Download on the App Store**

Download

SUPER IZBIRA REZERVNIH DELOV ZA VAŠ AVTOMOBIL

KOLESNI LEŽAJ: ŠIROKA IZBIRA

OMEJITEV ODGOVORNOSTI:

Dokument vsebuje le splošna priporočila, ki so lahko koristna za vas, ko izvajate popravila ali nameščate nadomestne dele. AUTODOC ne odgovarja za kakršnokoli izgubo, poškodbo, škodo na premoženju, ki nastane v procesu popravila ali zamenjave zaradi nepravilne uporabe ali napačne razlage razpoložljivih informacij.

AUTODOC ne odgovarja za morebitne napake in nejasnosti v tem priročniku. Informacije so samo informativne narave in ne morejo nadomestiti nasveta strokovnjakov.

AUTODOC ne odgovarja za nepravilno ali nevarno uporabo opreme, orodij in avtomobilskih delov. AUTODOC močno priporoča, da ste previdni in upoštevate pravila glede varnosti pri izvajanju popravil ali nameščanju nadomestnih delov. Ne pozabite: uporaba avtomobilskih delov slabše kakovosti vam ne zagotavlja ustrezne ravni varnosti v cestnem prometu.

© Copyright 2023 – Vse vsebine na tej spletni strani, zlasti besedila, fotografije in grafike, so zaščitene z zakonom o avtorskih pravicah. Vse pravice, vključno z razmnoževanjem, objavljanjem, urejanjem in prevajanjem, ostanejo pridržane, AUTODOC SE.