

AUTODOC CLUB

Kako zamenjati avtodel
sprednja spodnja roka na
avtu **CITROËN**
BERLINGO (B9) – vodnik
menjave

PODOBEN VIDEO VODIČ



Ta video prikazuje postopek menjave podobnega avtodela na drugem vozilu

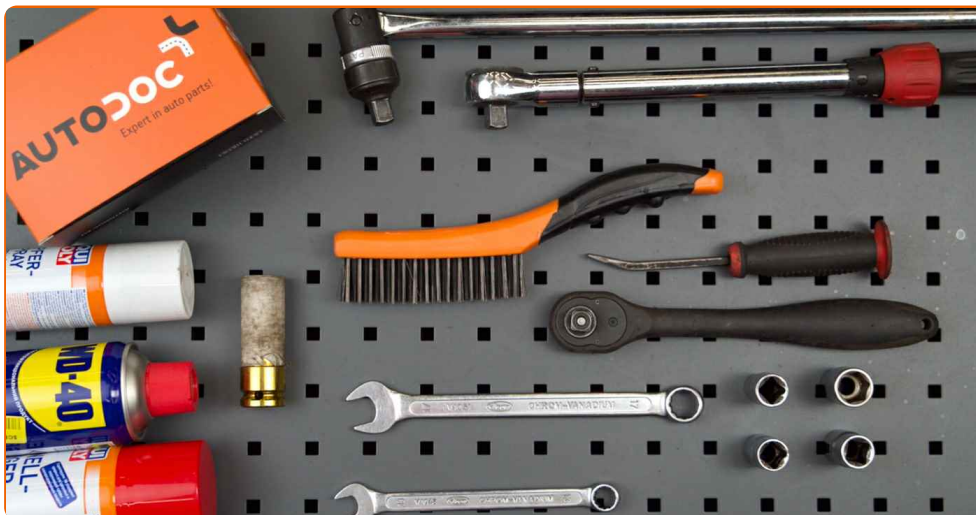
Pomembno!

Ta postopek zamenjave je mogoče uporabiti za:
CITROËN BERLINGO (B9) 1.6

Koraki se lahko nekoliko razlikujejo glede na zasnovo avtomobila.

Ta vodič je bil ustvarjen na osnovi postopka menjave za podobni avtodel: CITROËN XSARA PICASSO (N68) 2.0 HDi

MENJAVA: SPREDNJA SPODNJA ROKA – CITROËN BERLINGO (B9). ORODJE, KI GA BOSTE POTREBOVALI:



- Žična krtača
- Sprej WD-40
- Čistilo zavor
- Bakrena mast
- Kombinirani ključ №13
- Kombinirani ključ №17
- Pogonska vtičnica št. 13
- Pogonska vtičnica št. 16
- Pogonska vtičnica št. 17
- Pogonska vtičnica št. 18
- Nasadni ključ za kolo №19
- Izvijač z zatikalom
- Navorni ključ
- Lomilka
- Ključ za navojne svedre
- Hidravlično dvigalo za menjalnik
- Podložni klin

Kupite orodja

Menjava: sprednja spodnja roka – CITROËN BERLINGO (B9). Strokovnjaki priporočajo:

- Postopek zamenjave je identičen za leve in desne spodnjega prečnega vodila.
- Vsa dela je potrebno opraviti pri ugasnjenem motorju.

MENJAVA: SPREDNJA SPODNJA ROKA – CITROËN BERLINGO (B9). PRIPOROČEN VRSTNI RED KORAKOV:

1 Zablockirajte kolesa s pomočjo klinov.



2 Odvijte vijake nastavka kolesa. Uporabite kolesni nasadni nastavek št. 19



3 Vzdignite sprednji del avtomobila in otrdite podpornike.

4

Odvijte vijake kolesa.



AUTODOC priporoča:

- Pomembno! Držite kolo med odvijanjem pritrdilnih vijakov. CITROËN BERLINGO (B9)

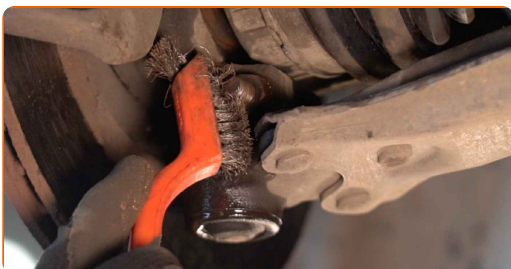
5

Odstranite kolo.



6

Očistite vse sklepe prečnega vodila. Uporabite žično krtačo. Uporabite sprej WD-40.



Menjava: sprednja spodnja roka – CITROËN BERLINGO (B9). AUTODOC priporoča:

- Po nanosu spreja počakajte nekaj minut.
- Nadenite si zaščitna očala.

- 7** Odvijte žogo skupno pritrditev na volanskem členek. Uporabite nasadni ključ №17. Uporabite kombinirani ključ №17.



- 8** Odstranite pritrdilni vijak.



- 9** Ločite spodnje vilice od krmilnega členka. Uporabite lomilko.



- 10** Očistite vse sklepe prečnega vodila. Uporabite žično krtačo. Uporabite sprej WD-40.



11

Odvijte pritrditev sprednje roke. Uporabite nasadni ključ №18. Uporabite udarni nasadni ključ.



12

Očistite vse sklepe prečnega vodila. Uporabite žično krtačo. Uporabite sprej WD-40.



13

Odvijte zadnji pritrdilni element, ki povezuje upravljalni vzvod in pomožni okvir. Uporabite nasadni ključ №13. Uporabite nasadni ključ №16. Uporabite udarni nasadni ključ.

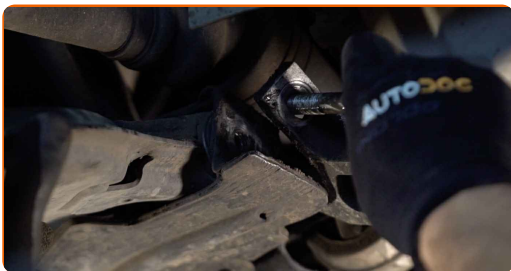


14

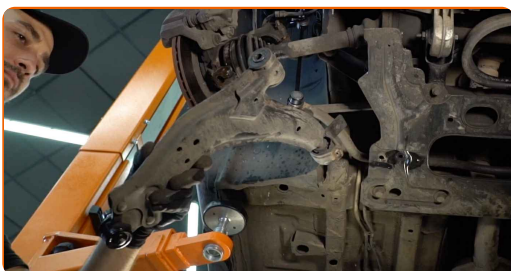
Odstranite zadnji pritrdilni element obese koles.



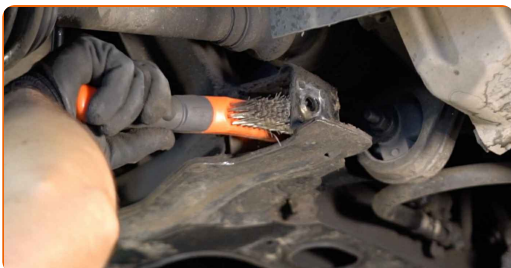
15 Odstranite sprednji pritrdilni element obese koles.



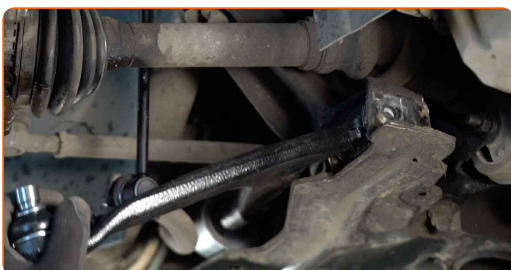
16 Odstranite vilico. Uporabite lomilko.



17 Očistite nosilce in ležaje prečnega vodila. Uporabite žično krtačo. Uporabite sprej WD-40.



18 Namestite novo vilico. Uporabite lomilko.



Menjava: sprednja spodnja roka – CITROËN BERLINGO (B9). AUTODOC nasvet:

- Med postopkom montaže uporabljajte zgolj nove vijake in matice.
- Ne poškoduje površino zgloba.

19

Namestite zadnji pritrilni element vodila.



20

Namestite sprednji pritrilni element vodila.



21

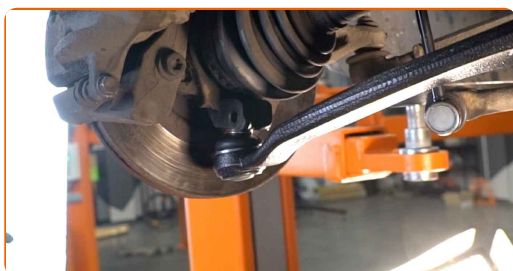
Privijte pritrnitev zadnje roke. Uporabite kombinirani ključ №13. Uporabite nasadni ključ №16. Uporabite izvijač z zatikalom.



- 22** Zategnite zadnji pritrdilni element upravljalnega vzvoda. Uporabite nasadni ključ №16. Uporabite navorni ključ. Zategnite ga do navora 40 Nm.



- 23** Povežite spodnjo roko na krmilni členek.



- 24** Namestite pritrdilni vijak.



- 25** Privijte pritrdilne elemente nosilnega zgiba. Uporabite nasadni ključ №17. Uporabite izvijač z zatikalom.

- 26** Zategnite pritrditev krogličnega zgloba. Uporabite kombinirani ključ №17. Uporabite nasadni ključ №17. Uporabite navorni ključ. Zategnite ga do navora 44 Nm.



27

Podprite ročico. Uporabite dvigalko s hidravličnim prenosom.



28

Zategnite sprednji pritrdilni element, ki povezuje obeso koles s pomožnim okvirjem. Uporabite nasadni ključ №18. Uporabite navorni ključ. Zategnite ga do navora 74 Nm.



29

Odstranite podporo pod ročico.



AUTODOC priporočja:

- Menjava: sprednja spodnja roka – CITROËN BERLINGO (B9). Gladko znižajte dvigalo menjalnika, brez sunkov, da preprečite poškodbe komponent in mehanizmov.

30 Obdelajte vse dele prečnega vodila. Uporabite bakreno mast.



31 Obdelajte površino, kjer se zavorni kolut stika s platiščem. Uporabite bakreno mast.



32 Očistite površino zavornih kolutov. Uporabite čistilo zavor.



Menjava: sprednja spodnja roka – CITROËN BERLINGO (B9). AUTODOC strokovnjaki priporočajo:

- Po nanosu spreja počakajte nekaj minut.

33 Namestite kolo.



AUTODOC priporoča:

- Opozorilo! Držite kolo med privijanjem pritrdilnih vijakov na avto, da se izognete poškodbam. CITROËN BERLINGO (B9)

34

Privijte vijake kolesa. Uporabite kolesni nasadni nastavek št. 19



35

Spustite avto in z delanjem v navzkrižnem vrstnem redu, zategnite kolesne vijake. Uporabite navorni ključ. Zategnite ga do navora 100 Nm.



36

Odstranite dvigalke in kline.



ODLIČNO OPRAVLJENO! 

OGLEJTE SI VEČ VADNIC

AUTODOC – VISOKOKVALITETNI AVTODELI PO DOSTOPNIH CENAH

AUTODOC MOBILNA APLIKACIJA: UJEMITE SUPER PONUDBE IN NAKUPUJTE PRIROČNO



+ AUTODOC

GET IT ON  **Google Play**

 **Download on the App Store**

Download

SUPER IZBIRA REZERVNIH DELOV ZA VAŠ AVTOMOBIL

ROKA: ŠIROKA IZBIRA

OMEJITEV ODGOVORNOSTI:

Dokument vsebuje le splošna priporočila, ki so lahko koristna za vas, ko izvajate popravila ali nameščate nadomestne dele. AUTODOC ne odgovarja za kakršnokoli izgubo, poškodbo, škodo na premoženju, ki nastane v procesu popravila ali zamenjave zaradi nepravilne uporabe ali napačne razlage razpoložljivih informacij.

AUTODOC ne odgovarja za morebitne napake in nejasnosti v tem priročniku. Informacije so samo informativne narave in ne morejo nadomestiti nasveta strokovnjakov.

AUTODOC ne odgovarja za nepravilno ali nevarno uporabo opreme, orodij in avtomobilskih delov. AUTODOC močno priporoča, da ste previdni in upoštevate pravila glede varnosti pri izvajanju popravil ali nameščanju nadomestnih delov. Ne pozabite: uporaba avtomobilskih delov slabše kakovosti vam ne zagotavlja ustrezne ravni varnosti v cestnem prometu.

© Copyright 2023 – Vse vsebine na tej spletni strani, zlasti besedila, fotografije in grafike, so zaščitene z zakonom o avtorskih pravicah. Vse pravice, vključno z razmnoževanjem, objavljanjem, urejanjem in prevajanjem, ostanejo pridržane, AUTODOC SE.