



Kako zamenjati avtodel
filter goriva na avtu **Opel
Corsa C bensisin** – vodnik
menjave

VIDEO VODIČ



Pomembno!

Ta postopek zamenjave je mogoče uporabiti za:

OPEL Corsa B Hatchback (S93) 1.2 i (X 12 SZ, C 12 NZ), OPEL Corsa B Hatchback (S93) 1.4 i (F08, F68, M68), OPEL Corsa B Hatchback (S93) 1.4 Si (F08, F68, M68), OPEL Corsa B Hatchback (S93) 1.6 GSI 16V (F08, F68, M68), OPEL Omega B Sedan (V94) 2.0 (F69, M69, P69), OPEL Omega B Sedan (V94) 2.0 16V (F69, M69, P69), OPEL Omega B Sedan (V94) 2.5 V6 (F69, M69, P69), OPEL Omega B Sedan (V94) 3.0 V6 (F69, M69, P69), OPEL Omega B Caravan (V94) 2.0 (F35, M35, P35), OPEL Omega B Caravan (V94) 2.0 16V (F35, M35, P35), OPEL Omega B Caravan (V94) 2.5 V6 (F35, M35, P35), OPEL Omega B Caravan (V94) 3.0 V6 (F35, M35, P35), OPEL Corsa B Hatchback (S93) 1.4 i 16V (F08, F68, M68), OPEL Corsa B Hatchback (S93) 1.6 i 16V (F08, F68, M68), OPEL COMBO (71_) 1.2, (+ 184)

Koraki se lahko nekoliko razlikujejo glede na zasnovo avtomobila.

**MENJAVA: FILTRA GORIVA – OPEL CORSA C. SEZNAM
ORODJA, KI GA BOSTE POTREBOVALI:**



- Križni izvijač
- Klešče za cevi za gorivo

KUPITE ORODJA

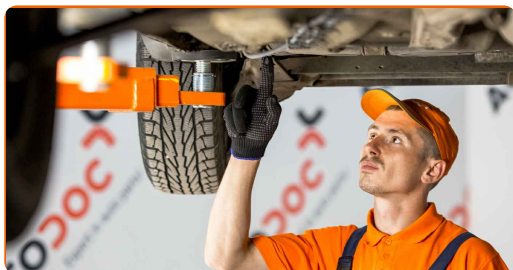
Menjava: filtra goriva – Opel Corsa C. AUTODOC nasvet:

- Zagotovite ustrezno prezračevanje na delovnem mestu. Hlapi goriva so strupeni.
- Prosimo, upoštevajte: vsa dela na avtu – Opel Corsa C – morajo biti izvedena, ko je motor izklopljen.

ZAMENJAVO OPRAVITE V NASLEDNJEM VRSTEM REDU:

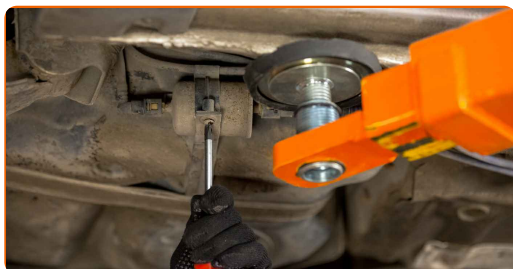
1

Dvignite avtomobil z dvigalom ali ga namestite nad kanal za pregled.



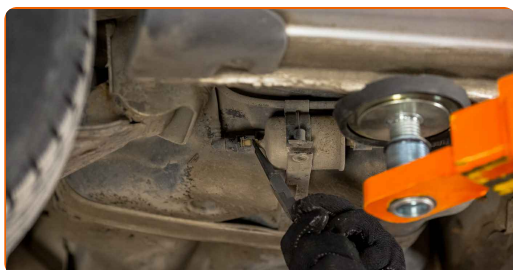
2

Odvijte pritrditvene elemente filtra. Uporabite Phillips križni izvijač.



3

Stisnite sponke in odstranite cevi za dovod goriva iz ohišja filtra za gorivo. Uporabite kleščice za cevi za gorivo.

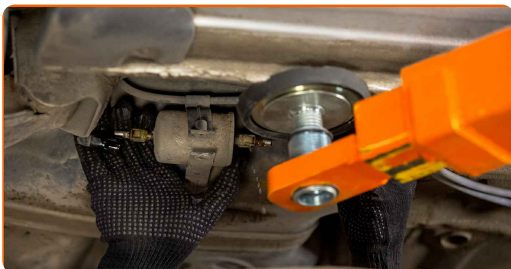


Menjava: filtra goriva – Opel Corsa C. AUTODOC nasvet:

- Bodite previdni! Olje lahko uhaja iz ohišja filtra za gorivo in cevi.

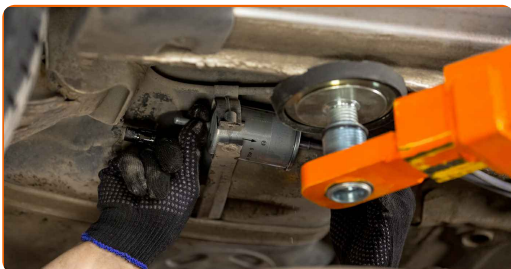
4

Odstranite filter za gorivo.



5

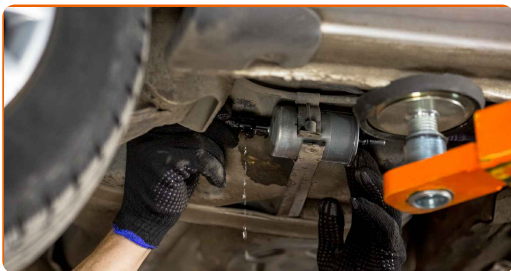
Namestite nov filter za gorivo.



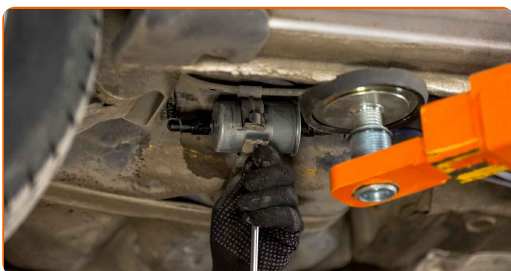
Menjava: filtra goriva – Opel Corsa C. Nasvet:

- Prepričajte se, da je filter za gorivo pravilno nameščen. Upoštevajte oznako za smer pretoka goriva.
- Med namestitvijo bodite previdni, da preprečite vnos prahu in umazanije v ohišje filtra za gorivo.
- Opel Corsa C – Pomembno je, da uporabljate le visokokakovostne filtre.

6 Priključite napajalne cevi filtra goriva.



7 Zategnite pritrdilne elemente filtra za gorivo. Uporabite Phillips križni izvijač.



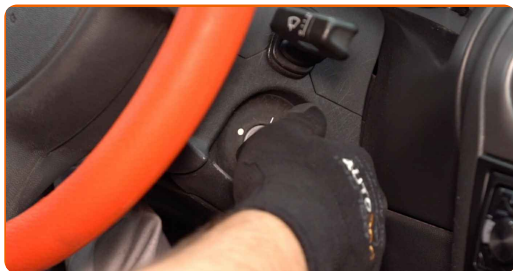
8 Spustite avtomobil.



Menjava: filtra goriva – Opel Corsa C. Strokovnjaki priporočajo:

- Pred zagonom nekajkrat vključite in izključite motor. To je potrebno, da aktivirate črpalko za gorivo, da prične črpati gorivo skozi sistem goriva.

9 Pustite da motor nekaj minut deluje. To je potrebno, da se prepričate o pravilnem delovanju komponente.



10 Ugasnite motor.

Menjava: filtra goriva – Opel Corsa C. AUTODOC strokovnjaki priporočajo:

- Za varovanje okolja pred onesnaženjem, se prepričajte, da odvržete uporabljene filtre na posebnih zbirnih mestih.

ODLIČNO OPRAVLJENO! 

OGLEJTE SI VEČ VADNIC

AUTODOC – VISOKOKVALITETNI AVTODELI PO DOSTOPNIH CENAH

AUTODOC MOBILNA APLIKACIJA: UJEMITE SUPER PONUDBE IN NAKUPUJTE PRIROČNO



+ AUTODOC

GET IT ON
Google Play

Download on the
App Store

Download

SUPER IZBIRA REZERVNIH DELOV ZA VAŠ AVTOMOBIL

KUPITE REZERVNE DELE ZA OPEL

FILTER GORIVA: ŠIROKA IZBIRA

IZBERITE AVTOMOBILSKE DELE ZA OPEL CORSA C

FILTER GORIVA ZA OPEL: KUPITE ZDAJ

**FILTER GORIVA ZA OPEL CORSA C: NAJBOLJŠE PONUDBE
& UGODNOSTI**

OMEJITEV ODGOVORNOSTI:

Dokument vsebuje le splošna priporočila, ki so lahko koristna za vas, ko izvajate popravila ali nameščate nadomestne dele. AUTODOC ne odgovarja za kakršnokoli izgubo, poškodbo, škodo na premoženju, ki nastane v procesu popravila ali zamenjave zaradi nepravilne uporabe ali napačne razlage razpoložljivih informacij.

AUTODOC ne odgovarja za morebitne napake in nejasnosti v tem priročniku. Informacije so samo informativne narave in ne morejo nadomestiti nasveta strokovnjakov.

AUTODOC ne odgovarja za nepravilno ali nevarno uporabo opreme, orodij in avtomobilskih delov. AUTODOC močno priporoča, da ste previdni in upoštevate pravila glede varnosti pri izvajanju popravil ali nameščanju nadomestnih delov. Ne pozabite: uporaba avtomobilskih delov slabše kakovosti vam ne zagotavlja ustrezne ravni varnosti v cestnem prometu.

© Copyright 2023 – Vse vsebine na tej spletni strani, zlasti besedila, fotografije in grafike, so zaščitene z zakonom o avtorskih pravicah. Vse pravice, vključno z razmnoževanjem, objavljanjem, urejanjem in prevajanjem, ostanejo pridržane, AUTODOC SE.