



Kako zamenjati avtodel  
zavorne ploščice zadaj na  
avtu **Audi A6 4F2** –  
vodnik menjave

## VIDEO VODIČ

**i Pomembno!**

Ta postopek zamenjave je mogoče uporabiti za:

AUDI A3 Hatchback (8P1) 1.6 E-Power, AUDI A3 Sportback (8PA) 1.6 E-Power, AUDI TT Coupe (8J3) 2.0 TFSI, AUDI TT Coupe (8J3) 2.0 TFSI quattro, AUDI TT Roadster (8J9) 2.0 TFSI, AUDI TT Roadster (8J9) 2.0 TFSI quattro, AUDI A3 Sportback (8PA) RS3 quattro, AUDI A3 Cabrio (8P7) 1.4 TFSI, AUDI TT Coupe (8J3) 2.5 RS quattro, AUDI A6 Sedan (4F2, C6) 3.0 TFSI quattro, AUDI A6 Avant (4F5, C6) 3.0 TFSI quattro, AUDI TT Roadster (8J9) 2.5 RS quattro, AUDI A4 Sedan (8E2, B6) 3.0 quattro, AUDI A6 Avant (4B5, C5) 1.9 TDI, AUDI A3 Hatchback (8P1) 2.0 FSI, (+ 117)

Koraki se lahko nekoliko razlikujejo glede na zasnovo avtomobila.

**MENJAVA: ZAVORNIH PLOŠČIC – AUDI A6 4F2.  
SEZNAM ORODJA, KI GA BOSTE POTREBOVALI:**



- Žična krtača
- Sprej WD-40
- Čistilo zavor
- Pasta proti cviljenju
- Bakrena mast
- Kombinirani ključ №15
- Pogonska vtičnica št. 13
- Orodje za zavorne čeljusti
- Nasadni ključ za kolo №17
- Izvijač z zatikalom
- Navorni ključ
- Lomilka
- Podložni klin

**KUPITE ORODJA**

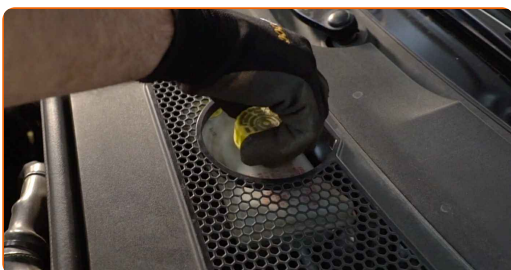
**Menjava: zavornih ploščic – Audi A6 4F2. AUTODOC nasvet:**

- Izvedite zamenjavo zavornih oblog vseh ploščic na posamezni osi. To bo omogočilo bolj učinkovito zaviranje.
- Postopek zamenjave je enak za vse zavorne ploščice na isti osi.
- Vsa dela je potrebno opraviti pri ugasnjenem motorju.

**MENJAVA: ZAVORNIH PLOŠČIC – AUDI A6 4F2. SLEDITE NASLEDNJIM KORAKOM:**

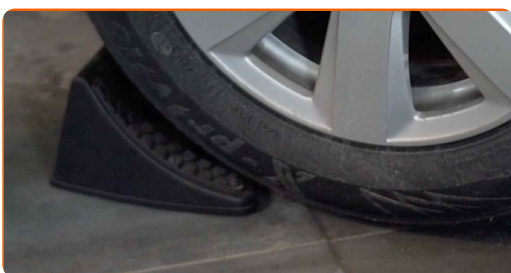
1

Odprite pokrov. Odvijte pokrov rezervoarja zavorne tekočine.



2

Zablokirajte kolesa s pomočjo klinov.



3

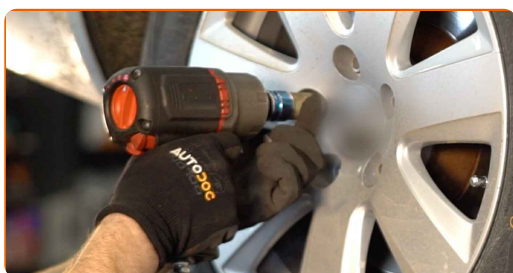
Odvijte vijake nastavka kolesa. Uporabite kolesni nasadni nastavek št. 17



4 Vzdignite zadnji del avtomobila in otrdite podpornike.



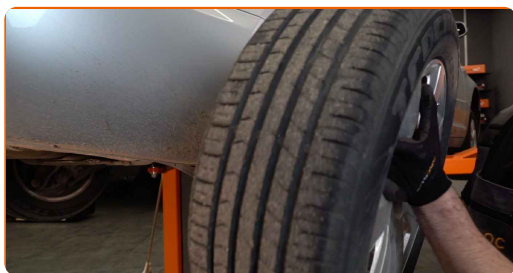
5 Odvijte vijake kolesa.



**Menjava: zavornih ploščic – Audi A6 4F2. Nasvet:**

- V izognitev poškodbi držite kolo, medtem ko odvijate vijake.

6 Očistite pritrdilne elemente zavornih čeljusti. Uporabite žično krtačo. Uporabite sprej WD-40.

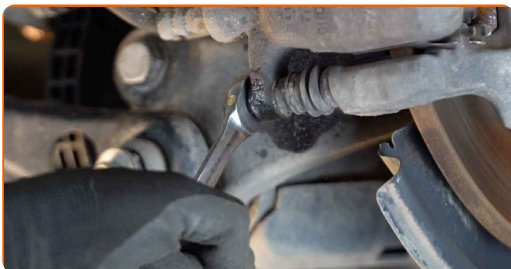


7 Odvijte pritrditve zavorne čeljusti. Uporabite kombinirani ključ №15. Uporabite nasadni ključ №13. Uporabite izvijač z zatikalom.



8

Odstranite zavorne čeljusti. Uporabite lomilko.

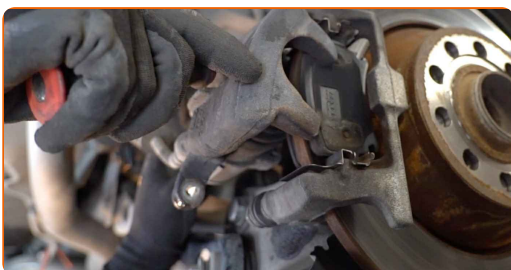


### Menjava: zavornih ploščic – Audi A6 4F2. AUTODOC priporoča:

- Pritrdite čeljusti na suspenzijo ali telo z žico brez prekinjanja zavore cevi, da se prepreči odklop zavornega sistema.
- Poskrbite, da čeljust ne visi na zavorne cevi.
- Ne pritiskajte na zavorno stopalko po tem, ko ste odstranili zavorno čeljust. Bat lahko namreč pade iz zavornega valja, zavorna tekočina lahko začne odtekati, hkrati pa lahko pride do izgube pritiska v sistemu.
- Preverite nosilce zavorne čeljusti, vodilnih zatičev zavornih čeljusti in manšet. Očistite jih. Zamenjajte, če je potrebno.

9

Odstranite zavorne čeljusti. Uporabite lomilko.

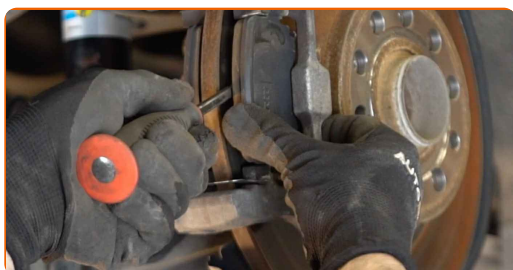


**Menjava: zavornih ploščic – Audi A6 4F2. AUTODOC strokovnjaki priporočajo:**

- Merite debelino zavornega diska. Ko doseže vrednost obrabe, je potrebno zamenjati rezila.

**10**

Očistite umazanijo in prah iz nosilca zavorne čeljusti. Uporabite žično krtačo. Uporabite čistilo zavor.

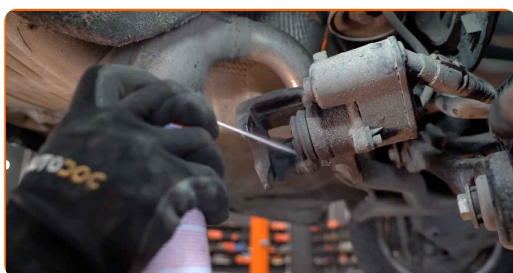


**AUTODOC priporočja:**

- Menjava: zavornih ploščic – Audi A6 4F2. Po nanosu razpršila počakajte nekaj minut.

**11**

Obdelajte bat okvirja kolutne zavore. Uporabite čistilo zavor.

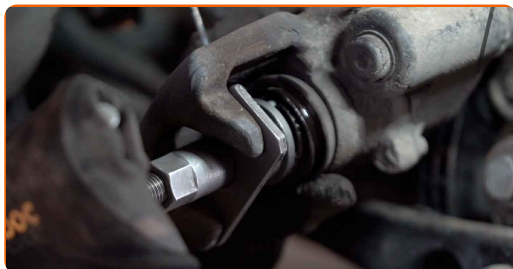


**Menjava: zavornih ploščic – Audi A6 4F2. Nasvet:**

- Po nanosu spreja počakajte nekaj minut.

12

Pritisnite bat zavorne čeljusti. Uporabite orodje za zavorne čeljusti.



13

Obdelajte zavorne ploščice na območju, kjer se njihova površina stika z držalom sedla zavore. Uporabite pasto proti cviljenju.

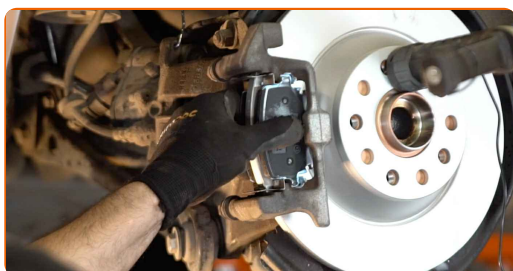


Menjava: zavornih ploščic – Audi A6 4F2. Nasvet AUTODOC strokovnjakov:

- Poskrbite, da je površina plošče čista pred namestitvijo blazinice.

14

Namestite nove zavorne plošče.



AUTODOC priporoča:

- Poskrbite, da so blazinice z oblogami, nameščene proti disku.



- 15** Namestite zavorno čeljust in jo privijte. Uporabite kombinirani ključ №15. Uporabite nasadni ključ №13. Uporabite navorni ključ. Zategnite ga do navora 35 Nm.



- 16** Obdelajte površino, kjer se zavorni kolut stika s platiščem. Uporabite bakreno mast.



- 17** Očistite površino zavornih kolutov. Uporabite čistilo zavor.



**Menjava: zavornih ploščic – Audi A6 4F2. AUTODOC priporoča:**

- Po nanosu spreja počakajte nekaj minut.

- 18** Namestite kolo.

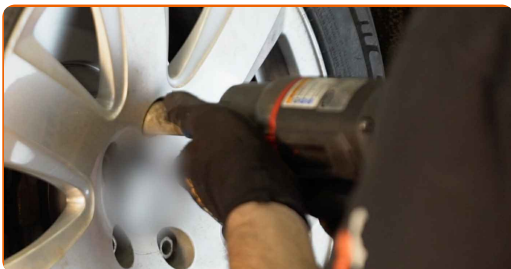


**AUTODOC priporoča:**

- Pomembno! Držite kolo med privijanjem pritrdilnih vijakov. Audi A6 4F2

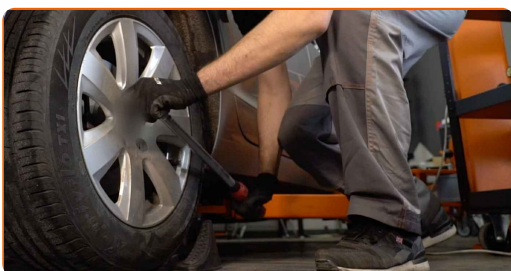
19

Privijte vijake kolesa. Uporabite kolesni nasadni nastavek št. 17



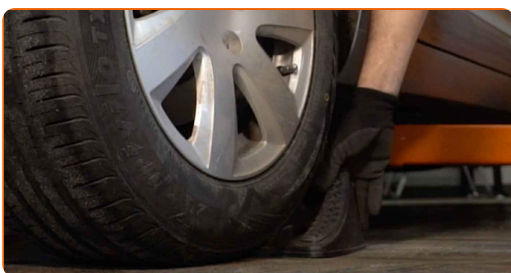
20

Spustite avto in z delanjem v navzkrižnem vrstnem redu, zategnite kolesne vijake. Uporabite navorni ključ. Zategnite ga do navora 120 Nm.



21

Odstranite dvigalke in kline.



**Menjava: zavornih ploščic – Audi A6 4F2. Nasvet AUTODOC strokovnjakov:**

- Preverite nivo zavorne tekočine v ekspanzijski posodi in jo po potrebi napolnite.

22

Zategnite pokrov rezervoarja zavorne tekočine.



### AUTODOC priporoča:

- Audi A6 4F2 – Ne da bi zagnali motor, večkrat pritisnite zavorni pedal, dokler ne čutite, da je trden.

23

Zaprite pokrov.



Menjava: zavornih ploščic – Audi A6 4F2. AUTODOC strokovnjaki priporočajo:

- Prvi 150-200 km po menjavi zavornih ploščic zavirajte postopoma. Izognite se nepotrebni in naglemu ustavljanju.

**ODLIČNO OPRAVLJENO!** 

**OGLEJTE SI VEČ VADNIC**

## AUTODOC – VISOKOKVALITETNI AVTODELI PO DOSTOPNIH CENAH

AUTODOC MOBILNA APLIKACIJA: UJEMITE SUPER PONUDBE IN NAKUPUJTE PRIROČNO



**+ AUTODOC**

GET IT ON  
**Google Play**

Download on the  
**App Store**

**Download**

**SUPER IZBIRA REZERVNIH DELOV ZA VAŠ AVTOMOBIL**

**KUPITE REZERVNE DELE ZA AUDI**

**ZAVORNE PLOŠČICE: ŠIROKA IZBIRA**

**IZBERITE AVTOMOBILSKE DELE ZA AUDI A6 4F2**

**ZAVORNE PLOŠČICE ZA AUDI: KUPITE ZDAJ**

**ZAVORNE PLOŠČICE ZA AUDI A6 4F2: NAJBOLJŠE  
PONUDBE & UGODNOSTI**

## **OMEJITEV ODGOVORNOSTI:**

Dokument vsebuje le splošna priporočila, ki so lahko koristna za vas, ko izvajate popravila ali nameščate nadomestne dele. AUTODOC ne odgovarja za kakršnokoli izgubo, poškodbo, škodo na premoženju, ki nastane v procesu popravila ali zamenjave zaradi nepravilne uporabe ali napačne razlage razpoložljivih informacij.

AUTODOC ne odgovarja za morebitne napake in nejasnosti v tem priročniku. Informacije so samo informativne narave in ne morejo nadomestiti nasveta strokovnjakov.

AUTODOC ne odgovarja za nepravilno ali nevarno uporabo opreme, orodij in avtomobilskih delov. AUTODOC močno priporoča, da ste previdni in upoštevate pravila glede varnosti pri izvajanju popravil ali nameščanju nadomestnih delov. Ne pozabite: uporaba avtomobilskih delov slabše kakovosti vam ne zagotavlja ustrezne ravni varnosti v cestnem prometu.

© Copyright 2023 – Vse vsebine na tej spletni strani, zlasti besedila, fotografije in grafike, so zaščitene z zakonom o avtorskih pravicah. Vse pravice, vključno z razmnoževanjem, objavljanjem, urejanjem in prevajanjem, ostanejo pridržane, AUTODOC GmbH.