

AUTODOC CLUB

Kako zamenjati avtodel
amortizer prtljažnih vrat
na avtu **Audi A6 4F2** –
vodnik menjave

VIDEO VODIČ

**i Pomembno!**

Ta postopek zamenjave je mogoče uporabiti za:

AUDI A6 Sedan (4F2, C6) 3.0 TFSI quattro, AUDI A6 Sedan (4F2, C6) 3.2 FSI, AUDI A6 Sedan (4F2, C6) 2.4, AUDI A6 Sedan (4F2, C6) 3.2 FSI quattro, AUDI A6 Sedan (4F2, C6) 4.2 quattro, AUDI A6 Sedan (4F2, C6) 3.0 TDI quattro, AUDI A6 Sedan (4F2, C6) 2.7 TDI, AUDI A6 Sedan (4F2, C6) 2.4 quattro, AUDI A6 Sedan (4F2, C6) 2.7 TDI quattro, AUDI A6 Sedan (4F2, C6) 2.0 TFSI, AUDI A6 Sedan (4F2, C6) 2.0 TDI, AUDI A6 Sedan (4F2, C6) S6 quattro, AUDI A6 Sedan (4F2, C6) 4.2 FSI quattro, AUDI A6 Sedan (4F2, C6) 2.8 FSI, AUDI A6 Sedan (4F2, C6) 3.0 quattro, (+ 3)

Koraki se lahko nekoliko razlikujejo glede na zasnovo avtomobila.

MENJAVA: AMORTIZERJEV PRTLJAŽNIKA – AUDI A6
4F2. ORODJE, KI GA POTREBUJETE:



- Ploščati Izvijač

KUPITE ORODJA

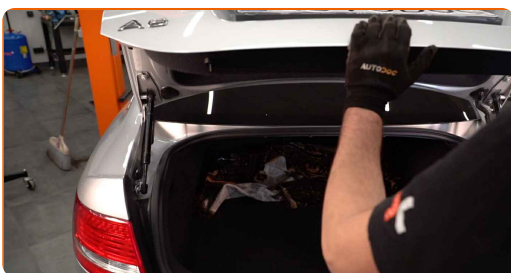
Menjava: amortizerjev prtljažnika – Audi A6 4F2. AUTODOC strokovnjaki priporočajo:

- Levo in desno plinsko vzmet vrat prtljažnika je potrebno zamenjati istočasno.
- Postopek menjave je enak za desno in levo plinsko vzmet vrat prtljažnika.
- Prosimo, upoštevajte: vsa dela na avtu – Audi A6 4F2 – morajo biti izvedena, ko je motor izklopljen.

ZAMENJAVO OPRAVITE V NASLEDNJEM VRSTEM REDU:

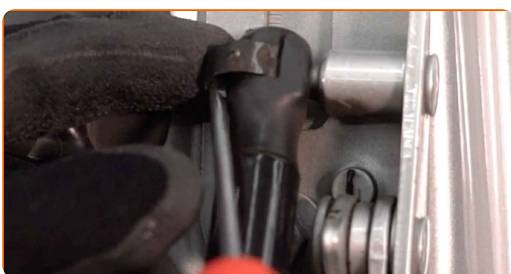
1

Odprite pokrov motorja.

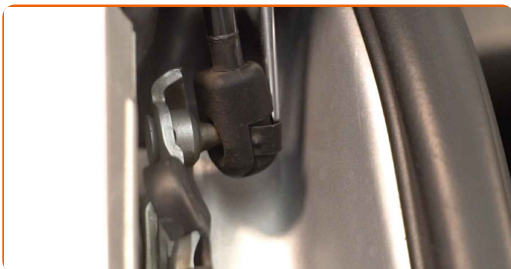


2

Sprostite obroč, ki povezuje plinsko vzmet z vrati prtljažnika. Uporabite ploščat izvijač.



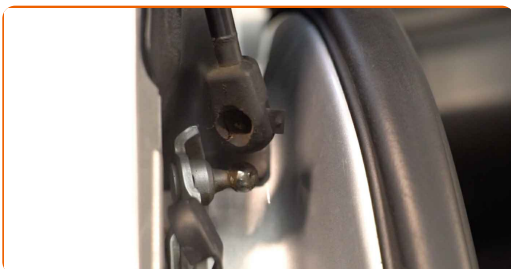
3 Sprostite obroč, ki povezuje plinsko vzmet s karoserijo avtomobila. Uporabite ploščat izvijač.



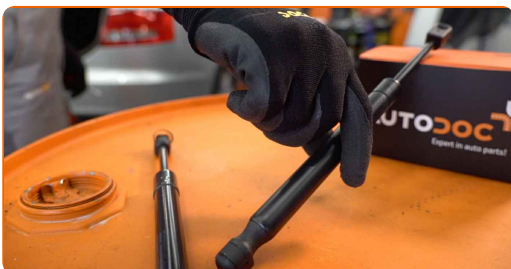
Menjava: amortizerjev prtljažnika – Audi A6 4F2. AUTODOC nasvet:

- V izogib poškodbam, se prepričajte, da držite vrata prtljažnika pri odstranjevanju plinskih vzmeti.

4 Odstranite plinsko vzmet vrat prtljažnika.



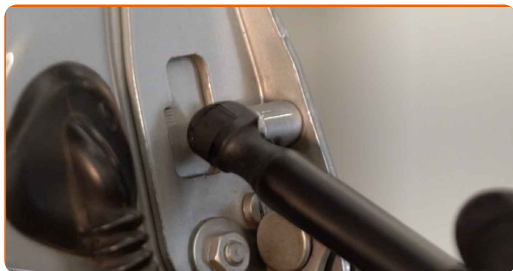
5 Namestite novo plinsko vzmet vrat prtljažnika.



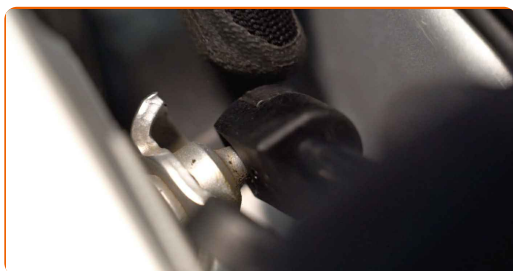
Menjava: amortizerjev prtljažnika – Audi A6 4F2. Strokovnjaki priporočajo:

- V izogib poškodbam, se prepričajte, da držite vrata prtljažnika med nameščanjem plinskih vzmeti.

6 Spnite obroč, ki povezuje plinsko vzmet z vrati prtljažnika.



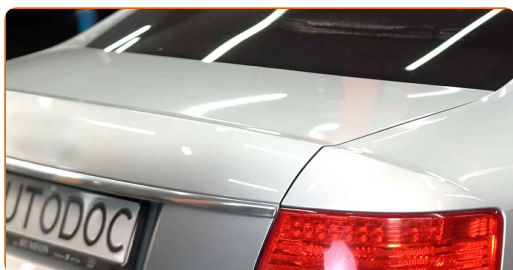
7 Spnite obroč, ki povezuje plinsko vzmet s karoserijo avtomobila.



8 Preverite delovanje plinskih vzmeti vrat prtljažnika po njihovi namestitvi.



9 Zaprite pokrov prtljažnika.



ODLIČNO OPRAVLJENO! 

OGLEJTE SI VEČ VADNIC

AUTODOC – VISOKOKVALITETNI AVTODELI PO DOSTOPNIH CENAH

AUTODOC MOBILNA APLIKACIJA: UJEMITE SUPER PONUDBE IN NAKUPUJTE PRIROČNO



+ AUTODOC

GET IT ON
Google Play

Download on the
App Store

Download

SUPER IZBIRA REZERVNIH DELOV ZA VAŠ AVTOMOBIL

KUPITE REZERVNE DELE ZA AUDI

AMORTIZER PRTLJAŽNIH VRAT: ŠIROKA IZBIRA

IZBERITE AVTOMOBILSKE DELE ZA AUDI A6 4F2

AMORTIZER PRTLJAŽNIH VRAT ZA AUDI: KUPITE ZDAJ

**AMORTIZER PRTLJAŽNIH VRAT ZA AUDI A6 4F2:
NAJBOLJŠE PONUDBE & UGODNOSTI**

OMEJITEV ODGOVORNOSTI:

Dokument vsebuje le splošna priporočila, ki so lahko koristna za vas, ko izvajate popravila ali nameščate nadomestne dele. AUTODOC ne odgovarja za kakršnokoli izgubo, poškodbo, škodo na premoženju, ki nastane v procesu popravila ali zamenjave zaradi nepravilne uporabe ali napačne razlage razpoložljivih informacij.

AUTODOC ne odgovarja za morebitne napake in nejasnosti v tem priročniku. Informacije so samo informativne narave in ne morejo nadomestiti nasveta strokovnjakov.

AUTODOC ne odgovarja za nepravilno ali nevarno uporabo opreme, orodij in avtomobilskih delov. AUTODOC močno priporoča, da ste previdni in upoštevate pravila glede varnosti pri izvajanju popravil ali nameščanju nadomestnih delov. Ne pozabite: uporaba avtomobilskih delov slabše kakovosti vam ne zagotavlja ustrezne ravni varnosti v cestnem prometu.

© Copyright 2023 – Vse vsebine na tej spletni strani, zlasti besedila, fotografije in grafike, so zaščitene z zakonom o avtorskih pravicah. Vse pravice, vključno z razmnoževanjem, objavljanjem, urejanjem in prevajanjem, ostanejo pridržane, AUTODOC GmbH.