



Kako zamenjati avtodel
sprednja spodnja roka na
avtu **Mercedes W204** –
vodnik menjave

VIDEO VODIČ

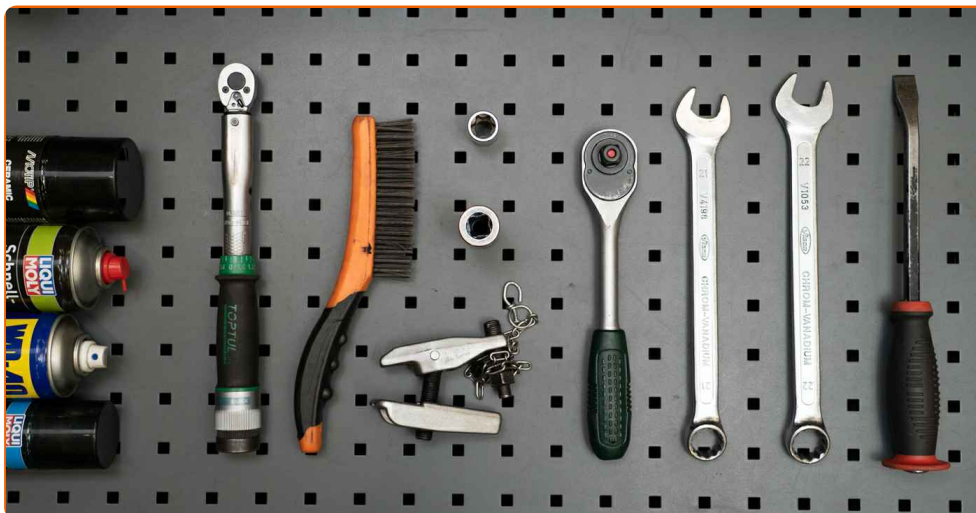
**i Pomembno!**

Ta postopek zamenjave je mogoče uporabiti za:

MERCEDES-BENZ Razred C Saloon (W202) C 250 D (202.125), MERCEDES-BENZ Razred C T-modell (S204) C 250 CGI (204.247), MERCEDES-BENZ Razred C T-modell (S203) C 220 CDI (203.208), MERCEDES-BENZ SLK (R172) 250 1.8 (172.447), MERCEDES-BENZ Razred C Saloon (W204) C 180 CDI (204.000), MERCEDES-BENZ Razred C Saloon (W204) C 200 CDI (204.001), MERCEDES-BENZ Razred C Saloon (W204) C 350 (204.057), MERCEDES-BENZ Razred C Coupe (C204) C 63 AMG (204.377), MERCEDES-BENZ SLK (R172) 200 1.8 (172.448), MERCEDES-BENZ SLK (R172) 350 3.5 (172.457), MERCEDES-BENZ Razred C T-modell (S204) C 200 CDI (204.201), MERCEDES-BENZ Razred C T-modell (S204) C 180 CGI (204.249), MERCEDES-BENZ Razred C Coupe (C204) C 220 CDI (204.302), MERCEDES-BENZ Razred C Coupe (C204) C 250 CDI (204.303), MERCEDES-BENZ Razred C Coupe (C204) C 180 (204.349), (+ 189)

Koraki se lahko nekoliko razlikujejo glede na zasnovo avtomobila.

MENJAVA: SPREDNJA SPODNJA ROKA – MERCEDES W204. SEZNAM ORODJA, KI GA BOSTE POTREBOVALI:



- Žična krtača
- Sprej WD-40
- Čistilo zavor
- Keramična pasta
- Bakrena mast
- Navorni ključ
- Kombinirani ključ №21
- Kombinirani ključ №22
- Torx nastavek E20
- Nasadni ključ za kolo №17
- Izvijač z zatikalom
- Snemalec nosilnega zgiba
- Hidravlično dvigalo za menjalnik
- Podložni klin

KUPITE ORODJA

Menjava: sprednja spodnja roka – Mercedes W204. Nasvet AUTODOC strokovnjakov:

- Postopek zamenjave je identičen za leve in desne spodnjega prečnega vodila.
- Prosimo, upoštevajte: vsa dela na avtu – Mercedes W204 – morajo biti izvedena, ko je motor izklopljen.

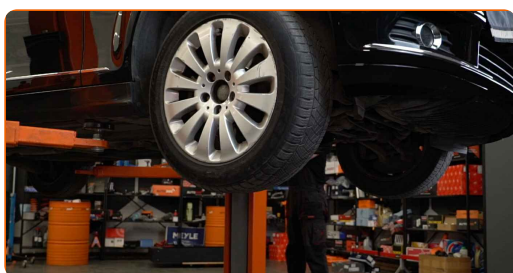
ZAMENJAVO OPRAVITE V NASLEDNJEM VRSTEM REDU:

1 Zablockirajte kolesa s pomočjo klinov.

2 Odvijte vijake nastavka kolesa. Uporabite kolesni nasadni nastavek št. 17



3 Dvignite avto.



Menjava: sprednja spodnja roka – Mercedes W204. AUTODOC priporoča:

- Če uporabljate dvigalko, se prepričajte, da leži na ravni površini brez kakršne koli neravnosti.
- Avtomobil dodatno pritrdite s stojali za dvigalko.

4

Odvijte vijake kolesa.



AUTODOC priporoča:

- Opozorilo! Držite kolo med odvijanjem pritrdilnih vijakov, da se izognete poškodbam. Mercedes W204

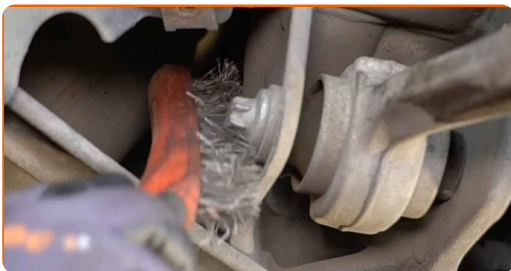
5

Odstranite kolo.



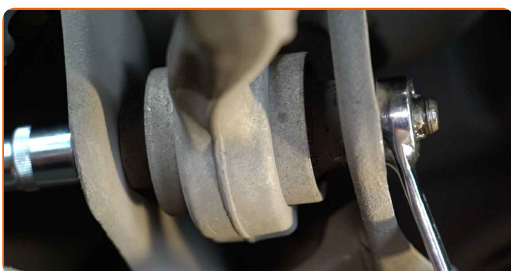
6

Očistite vse sklepe prečnega vodila. Uporabite žično krtačo. Uporabite sprej WD-40.



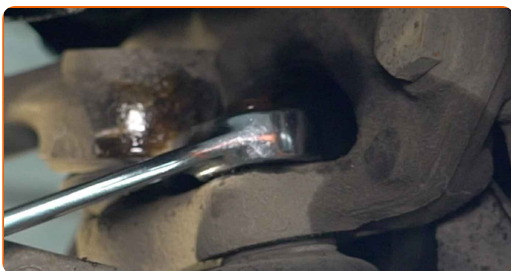
7

Odvijte pritrdilni element, ki povezuje prečno vodilo s podokvirjem. Uporabite kombinirani ključ №21. Uporabite vijačni nastavek E20. Uporabite izvijač z zatikalom.



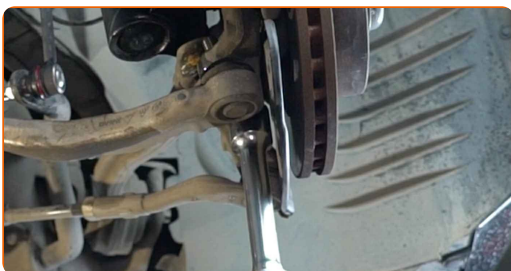
8

Odvijte žogo skupno pritrditev na volanskem členek. Uporabite kombinirani ključ №21.

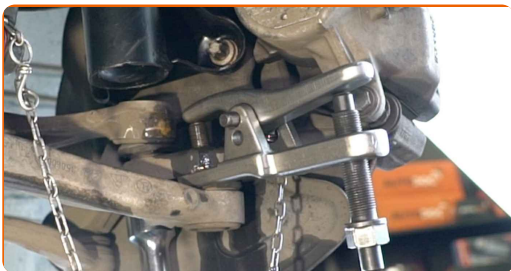


9

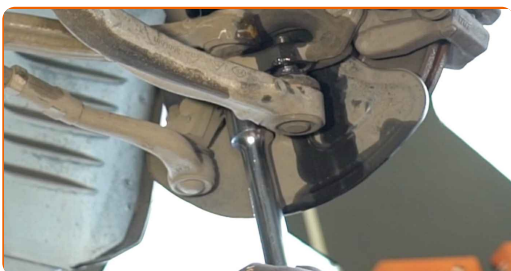
Podprite krmilni členek. Uporabite dvigalko s hidravličnim prenosom.



10 Odklopite zglob od volanskega členek. Uporabite snemalec nosilnega zgiba.



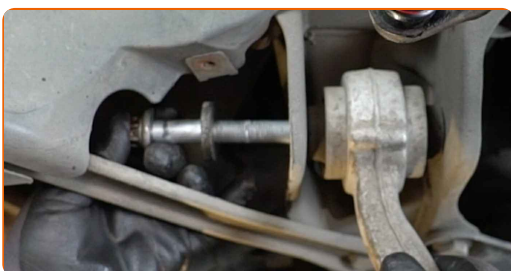
11 Odstranite podporo pod krmilnim členkom.



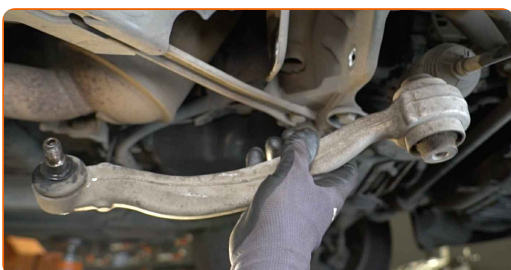
AUTODOC priporočja:

- Menjava: sprednja spodnja roka – Mercedes W204. Gladko znižajte dvigalo menjalnika, brez sunkov, da preprečite poškodbe komponent in mehanizmov.

12 Odstranite pritrdilni vijak.



13 Odstranite vilico.



14

Očistite montažna mesta roke vzmetenja. Uporabite žično krtačo. Uporabite sprej WD-40.



15

Namestite novo vilico.



Menjava: sprednja spodnja roka – Mercedes W204. AUTODOC nasvet:

- Med postopkom montaže uporabljajte zgolj nove vijake in matice.

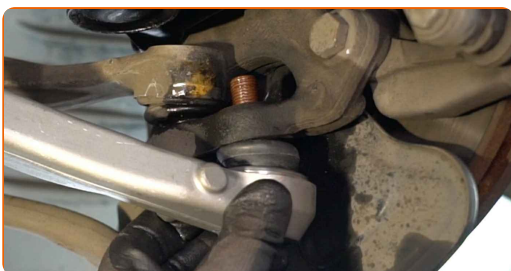
16

Namestite pritrdilni vijak.



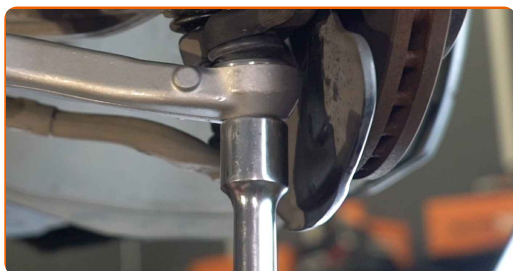
17

Povežite zglob na členek volana.



18

Podprite krmilni členek. Uporabite dvigalko s hidravličnim prenosom.



AUTODOC priporoča:

- Za pravilno zategovanje pritrdilnih elementov morate komponente vzmetenja dvigniti v njihov delovni položaj.

19

Zategnite pritrdilni element, ki povezuje kroglični sklep s premnikom. Uporabite kombinirani ključ №22. Uporabite navorni ključ. Zategnite ga do navora 50 Nm.+60°



20

Zategnite pritrdilni element, ki povezuje prečno vodilo s podokvirjem. Uporabite kombinirani ključ №21. Uporabite vijačni nastavek E20. Uporabite navorni ključ. Zategnite ga do navora 80 Nm.+120°



21

Odstranite podporo pod krmilnim členkom.

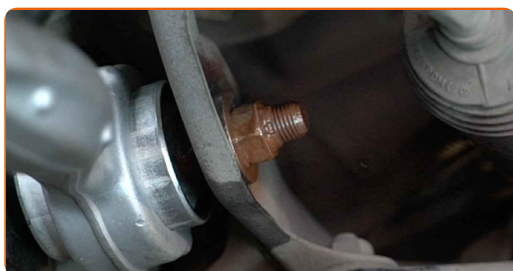


AUTODOC priporoča:

- Menjava: sprednja spodnja roka – Mercedes W204. Gladko znižajte dvigalo menjalnika, brez sunkov, da preprečite poškodbe komponent in mehanizmov.

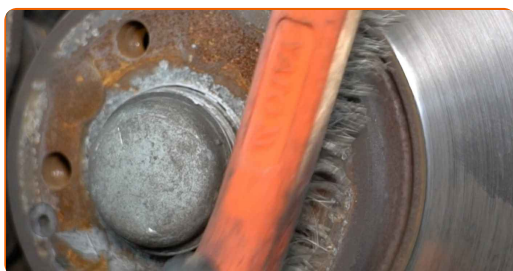
22

Obdelajte vse dele prečnega vodila. Uporabite bakreno mast.



23

Očistite nosilec platišča kolesa. Uporabite žično krtačo.



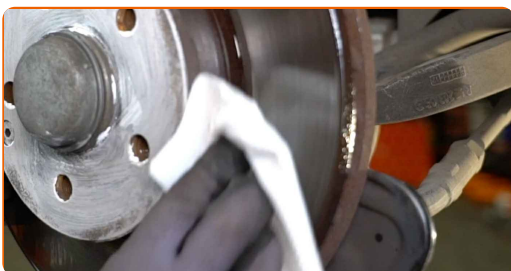
24

Obdelajte površino, kjer se zavorni kolut stika s platiščem. Uporabite keramično pasto.



25

Očistite površino zavornih kolutov. Uporabite čistilo zavor.



AUTODOC priporočja:

- Po nanosu spreja počakajte nekaj minut.

26

Namestite kolo.



AUTODOC priporočja:

- Opozorilo! Držite kolo med privijanjem pritrdilnih vijakov na avto, da se izognete poškodbam. Mercedes W204

27

Privijte vijake kolesa. Uporabite kolesni nasadni nastavek št. 17



28

Spustite avto in z delanjem v navzkrižnem vrstnem redu, zategnite kolesne vijake. Uporabite kolesni nasadni nastavek št. 17 Uporabite navorni ključ. Zategnite ga do navora 130 Nm.



29

Odstranite dvigalke in kline.



ODLIČNO OPRAVLJENO! 

OGLEJTE SI VEČ VADNIC

AUTODOC – VISOKOKVALITETNI AVTODELI PO DOSTOPNIH CENAH

AUTODOC MOBILNA APLIKACIJA: UJEMITE SUPER PONUDBE IN NAKUPUJTE PRIROČNO



+ AUTODOC

GET IT ON
Google Play

Download on the
App Store

Download

SUPER IZBIRA REZERVNIH DELOV ZA VAŠ AVTOMOBIL

KUPITE REZERVNE DELE ZA MERCEDES

ROKA: ŠIROKA IZBIRA

IZBERITE AVTOMOBILSKE DELE ZA MERCEDES W204

ROKA ZA MERCEDES: KUPITE ZDAJ

ROKA ZA MERCEDES W204: NAJBOLJŠE PONUDBE & UGODNOSTI

OMEJITEV ODGOVORNOSTI:

Dokument vsebuje le splošna priporočila, ki so lahko koristna za vas, ko izvajate popravila ali nameščate nadomestne dele. AUTODOC ne odgovarja za kakršnokoli izgubo, poškodbo, škodo na premoženju, ki nastane v procesu popravila ali zamenjave zaradi nepravilne uporabe ali napačne razlage razpoložljivih informacij.

AUTODOC ne odgovarja za morebitne napake in nejasnosti v tem priročniku. Informacije so samo informativne narave in ne morejo nadomestiti nasveta strokovnjakov.

AUTODOC ne odgovarja za nepravilno ali nevarno uporabo opreme, orodij in avtomobilskih delov. AUTODOC močno priporoča, da ste previdni in upoštevate pravila glede varnosti pri izvajanju popravil ali nameščanju nadomestnih delov. Ne pozabite: uporaba avtomobilskih delov slabše kakovosti vam ne zagotavlja ustrezne ravni varnosti v cestnem prometu.

© Copyright 2022 – Vse vsebine na tej spletni strani, zlasti besedila, fotografije in grafike, so zaščitene z zakonom o avtorskih pravicah. Vse pravice, vključno z razmnoževanjem, objavljanjem, urejanjem in prevajanjem, ostanejo pridržane, AUTODOC GmbH.