



Kako zamenjati avtodel  
dodatna smerna  
utripalka na avtu  
**Mercedes W204** – vodnik  
menjave

## VIDEO VODIČ

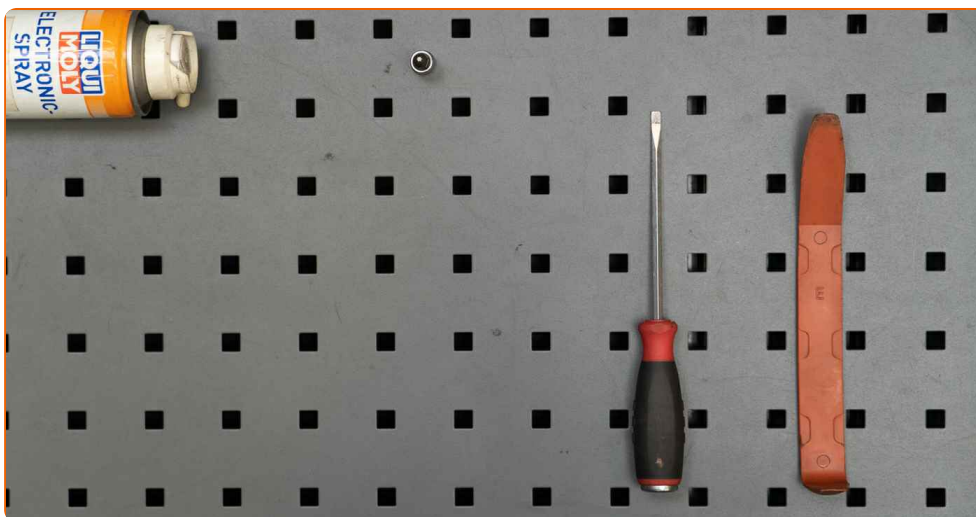
**i Pomembno!**

Ta postopek zamenjave je mogoče uporabiti za:

MERCEDES-BENZ Viano (W639) CDI 2.0 (639.811, 639.813, 639.815), MERCEDES-BENZ Viano (W639) CDI 2.2 (639.811, 639.813, 639.815), MERCEDES-BENZ Viano (W639) CDI 3.0 (639.811, 639.813, 639.815), MERCEDES-BENZ Viano (W639) CDI 2.0 4-matic (639.811, 639.813, 639.815), MERCEDES-BENZ Viano (W639) CDI 2.2 4-matic (639.811, 639.813, 639.815), MERCEDES-BENZ Viano (W639) 3.0 (140 KW / 190 PS), MERCEDES-BENZ Viano (W639) 3.2 (639.713, 639.813, 639.815), MERCEDES-BENZ Viano (W639) CDI 2.2 (639.711, 639.713, 639.811, 639.813, 639.815), MERCEDES-BENZ Viano (W639) CDI 2.0 (639.711, 639.713, 639.811, 639.813, 639.815), MERCEDES-BENZ Viano (W639) 3.7 (639.815), MERCEDES-BENZ Viano (W639) CDI 2.0 4-matic (639.713), MERCEDES-BENZ Viano (W639) CDI 2.2 4-matic (639.711, 639.713, 639.811, 639.813,...), MERCEDES-BENZ Razred C Saloon (W204) C 200 CDI (204.007, 204.006), MERCEDES-BENZ Razred C Saloon (W204) C 320 CDI (204.022), MERCEDES-BENZ Razred C Saloon (W204) C 180 Kompressor (204.046), (+ 37)

Koraki se lahko nekoliko razlikujejo glede na zasnovo avtomobila.

**MENJAVA: DODATNA SMERNA UTRIPALKA –  
MERCEDES W204. ORODJE, KI GA BOSTE MORDA  
POTREBOVALI:**



- Sprej za elektroniko
- Torx nastavek T10
- Ploščati izvijač
- Orodje za snemanje plastičnih čepov
- Prevleka za blatnik

**KUPITE ORODJA**

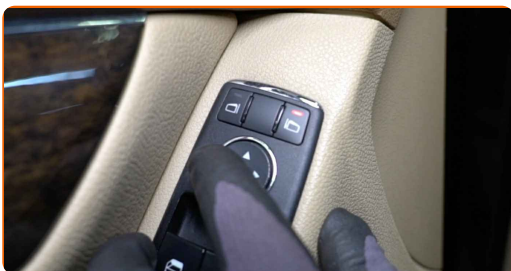
**Menjava: dodatna smerna utripalka – Mercedes W204. AUTODOC nasvet:**

- Zamenjajte obe opozorilni utripajoči luči naenkrat.
- Postopek menjave desne in leve opozorilne utripajoče luči je enak.
- Prosimo, upoštevajte: vsa dela na avtu – Mercedes W204 – morajo biti izvedena, ko je motor izklopljen.

**ZAMENJAVO OPRAVITE V NASLEDNJEM VRSTEM REDU:**

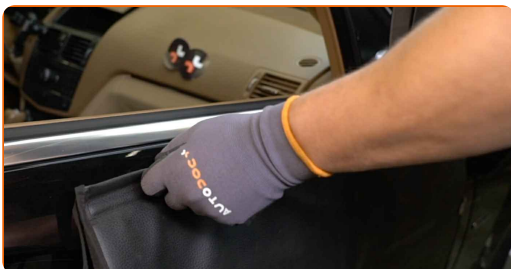
**1** Vklonite vžig.

**2** Steklo ogledala obrnite do konca navznoter.



**3** Izklopite vžig.

**4** Uporabite zaščitno prevleko za blatnik, da preprečite poškodbe barve in plastičnih delov avta.



5

Previdno sprostite steklo ogledala iz njegovih pritrditev. Uporabite plastično orodje za demontažo.



6

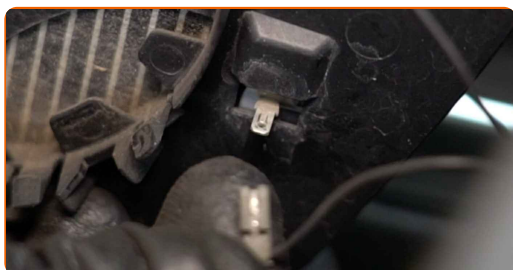
Odstranite steklo ogledala.

### AUTODOC priporočja:

- Menjava: dodatna smerna utripalka – Mercedes W204. Ne uporabljajte prekomerne sile med odstranjevanjem dela, saj ga ta lahko poškoduje.

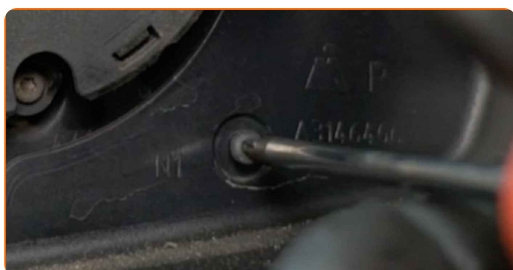
7

Odklopite konektorje gretja ogledala.



8

Odvijte pritrdilne elemente okvirja pokrova ogledala. Uporabite vijačni nastavek T10.



9

Sprostite jezičke okvirja pokrova ogledala. Uporabite ploščat izvijač.



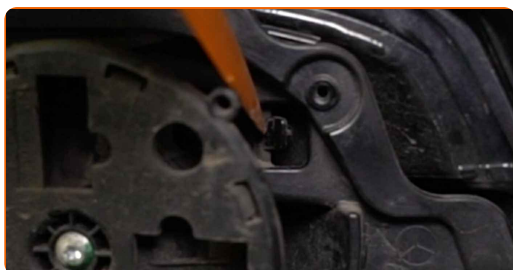
10

Odstranite okvir pokrova ogledala.



11

Sprostite jezičke okvirja pokrova ogledala. Uporabite plastično orodje za demontažo.



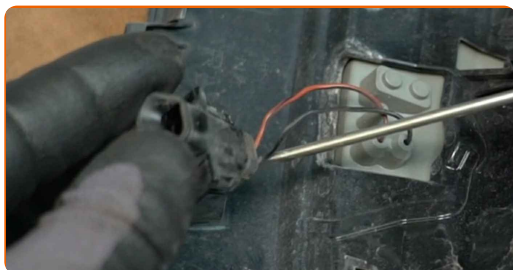
12

Odstranite pokrov stranskega ogledala.

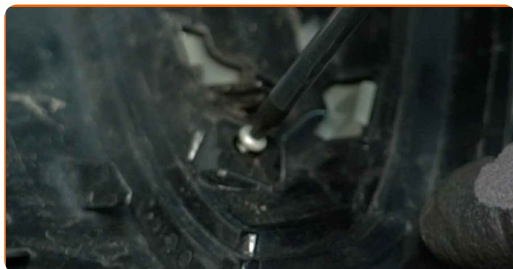


13

Odstranite priključek opozorilne utripajoče luči. Uporabite ploščat izvijač.



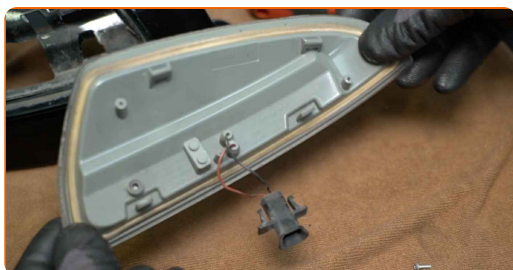
**14** Odvijte pritrdilne elemente opozorilne utripajoče luči s pokrova ogledala. Uporabite vijčni nastavek T10.



**15** Sprostite jezičke opozorilne utripajoče luči s pokrova ogledala.



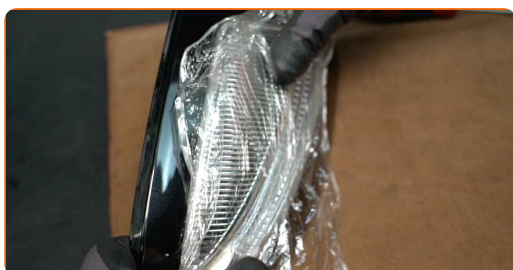
**16** Odstranite opozorilno utripajočo luč.



**AUTODOC priporoča:**

- Menjava: dodatna smerna utripalka – Mercedes W204. Da preprečite poškodbo dela med odstranjevanjem, ne uporabljajte prekomerne sile.

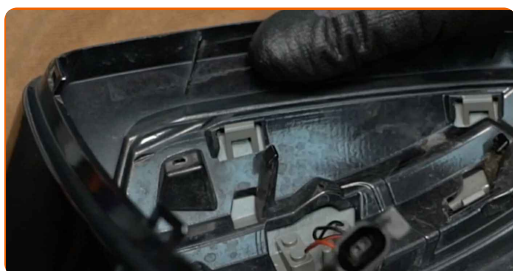
**17** Namestite novo opozorilno utripajočo luč.



**AUTODOC priporoča:**

- Pri nameščanju ne uporabljajte prekomerne sile, da ne poškodujete dela.

- 18** Zapahnite jezičke opozorilne utripajoče luči nazaj na pokrov ogledala. Prepričajte se, da slišite klik, ki kaže na to, da je pravilno nameščena.



**AUTODOC priporoča:**

- Menjava: dodatna smerna utripalka – Mercedes W204. Ne uporabljajte prekomerne sile med vgradnjo. To lahko poškoduje del.

- 19** Privijte pritrdilne elemente, ki povezujejo opozorilno utripajočo luč s pokrovom ogledala. Uporabite vijaki nastavek T10.

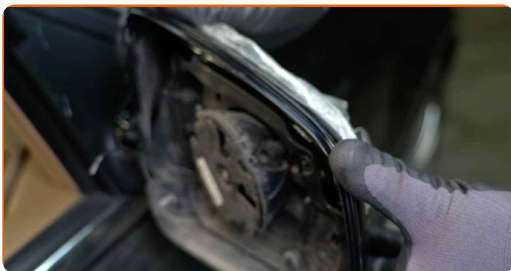


- 20** Pritrdite priključek opozorilne utripajoče luči.





**21** Ponovno namestite ohišje stranskega ogledala.



**22** Zapahnite jezičke opozorilne utripajoče luči nazaj na pokrov ogledala. Prepričajte se, da slišite klik, ki kaže na to, da je pravilno nameščena.

**AUTODOC priporoča:**

- Pri nameščanju ne uporabljajte prekomerne sile, da ne poškodujete dela.

**23** Namestite okvir pokrova ogledala.



**24** Zapahnite jezičke okvirja pokrova ogledala nazaj na mesto. Prepričajte se, da slišite klik, ki kaže na to, da je pravilno nameščena.

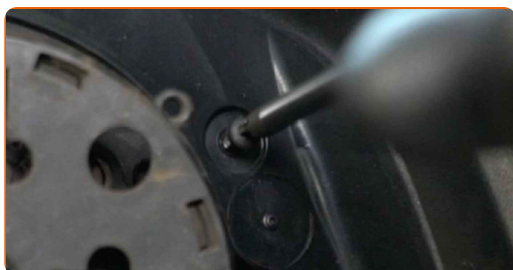


**Menjava: dodatna smerna utripalka – Mercedes W204. Nasvet AUTODOC strokovnjakov:**

- Pri nameščanju ne uporabljajte prekomerne sile, da ne poškodujete dela.

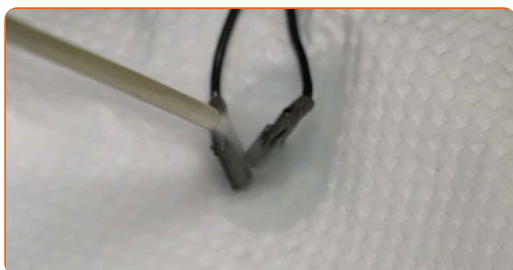
**25**

Privijte pritrdilne elemente okvirja pokrova ogledala. Uporabite vijačni nastavek T10.



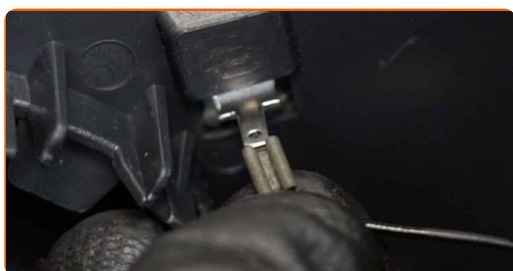
**26**

Obdelajte konektorje gretja ogledala. Uporabite dielektrično mast.



**27**

Priklopite konektorje gretja ogledala.



**28**

Pritrdite steklo ogledala v položaj. Prepričajte se, da slišite klik, ki kaže na to, da je pravilno nameščena.

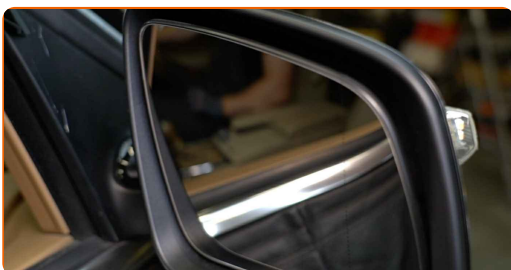


Menjava: dodatna smerna utripalka – Mercedes W204. AUTODOC priporoča:

- Pri nameščanju ne uporabljajte prekomerne sile, da ne poškodujete dela.
- Prepričajte se, da je steklo ogledala postavljeno pravilno. Poravnano mora biti z zaklepnimi jezički na ohišju.

**29** Vklonite vžig.

**30** Prilagodite steklo ogledala.



**31** Preverite delovanje opozorilne utripajoče luči.



**32** Izklonite vžig.

**ODLIČNO OPRAVLJENO!** 

**OGLEJTE SI VEČ VADNIC**

## AUTODOC – VISOKOKVALITETNI AVTODELI PO DOSTOPNIH CENAH

AUTODOC MOBILNA APLIKACIJA: UJEMITE SUPER PONUDBE IN NAKUPUJTE PRIROČNO



**+ AUTODOC**

GET IT ON  
**Google Play**

Download on the  
**App Store**

**Download**

**SUPER IZBIRA REZERVNIH DELOV ZA VAŠ AVTOMOBIL**

**KUPITE REZERVNE DELE ZA MERCEDES**

**DODATNA SMERNA UTRIPALKA: ŠIROKA IZBIRA**

**IZBERITE AVTOMOBILSKE DELE ZA MERCEDES W204**

**DODATNA SMERNA UTRIPALKA ZA MERCEDES: KUPITE  
ZDAJ**

**DODATNA SMERNA UTRIPALKA ZA MERCEDES W204:  
NAJBOLJŠE PONUDBE & UGODNOSTI**

## **OMEJITEV ODGOVORNOSTI:**

Dokument vsebuje le splošna priporočila, ki so lahko koristna za vas, ko izvajate popravila ali nameščate nadomestne dele. AUTODOC ne odgovarja za kakršnokoli izgubo, poškodbo, škodo na premoženju, ki nastane v procesu popravila ali zamenjave zaradi nepravilne uporabe ali napačne razlage razpoložljivih informacij.

AUTODOC ne odgovarja za morebitne napake in nejasnosti v tem priročniku. Informacije so samo informativne narave in ne morejo nadomestiti nasveta strokovnjakov.

AUTODOC ne odgovarja za nepravilno ali nevarno uporabo opreme, orodij in avtomobilskih delov. AUTODOC močno priporoča, da ste previdni in upoštevate pravila glede varnosti pri izvajanju popravil ali nameščanju nadomestnih delov. Ne pozabite: uporaba avtomobilskih delov slabše kakovosti vam ne zagotavlja ustrezne ravni varnosti v cestnem prometu.

© Copyright 2022 – Vse vsebine na tej spletni strani, zlasti besedila, fotografije in grafike, so zaščitene z zakonom o avtorskih pravicah. Vse pravice, vključno z razmnoževanjem, objavljanjem, urejanjem in prevajanjem, ostanejo pridržane, AUTODOC GmbH.