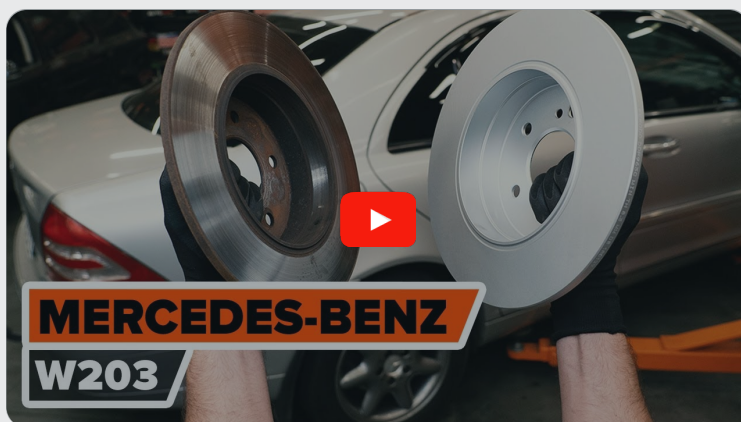




Kako zamenjati avtodel
zavorni diski zadaj na
avtu **Mercedes W203** –
vodnik menjave

VIDEO VODIČ

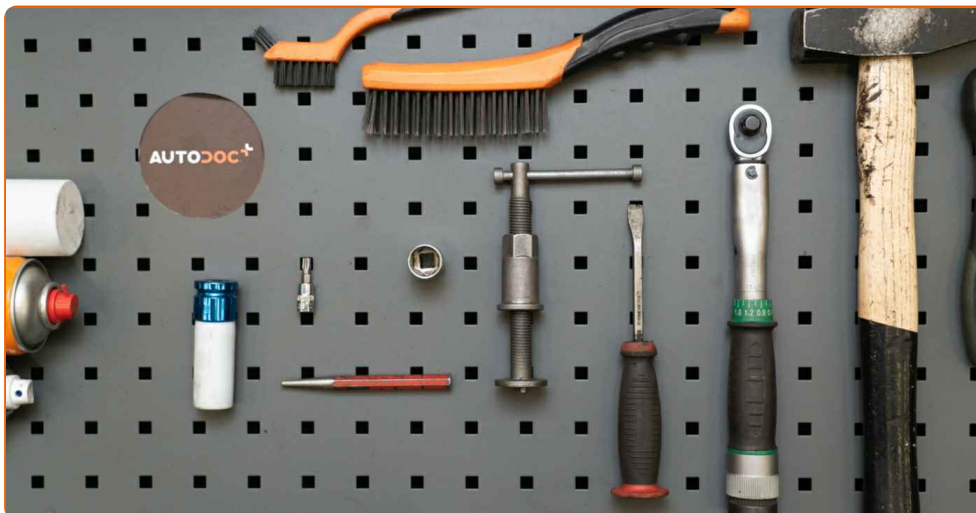
**i Pomembno!**

Ta postopek zamenjave je mogoče uporabiti za:

MERCEDES-BENZ Razred C Saloon (W202) C 280 (202.028), MERCEDES-BENZ Razred C Saloon (W202) C 36 AMG (202.028), MERCEDES-BENZ Razred E Saloon (W210) E 320 (210.055), MERCEDES-BENZ Razred E Saloon (W210) E 280 (210.053), MERCEDES-BENZ Razred E Saloon (W210) E 420 (210.072), MERCEDES-BENZ Razred E Saloon (W210) E 50 AMG (210.072), MERCEDES-BENZ Razred C T-modell (S203) C 220 CDI (203.208), MERCEDES-BENZ Razred E Saloon (W210) E 270 CDI (210.016), MERCEDES-BENZ Razred A (W169) E-CELL (169.090), MERCEDES-BENZ Razred E Saloon (W210) E 280 (210.063), MERCEDES-BENZ Razred E Saloon (W210) E 280 4-matic (210.081), MERCEDES-BENZ Razred E Saloon (W210) E 320 (210.065), MERCEDES-BENZ Razred E Saloon (W210) E 300 Turbo-D (210.025), MERCEDES-BENZ Razred E Saloon (W210) E 320 4-matic (210.082), MERCEDES-BENZ CLK Coupe (C208) 320 3.2 (208.365), (+ 82)

Koraki se lahko nekoliko razlikujejo glede na zasnovo avtomobila.

**MENJAVA: ZAVORNIH DISKOV – MERCEDES W203.
ORODJE, KI GA BOSTE POTREBOVALI:**



- Žična krtača
- Čistilna krtača iz najlona
- Sprej WD-40
- Univerzalni čistilni sprej
- Čistilo zavor
- Bakrena mast
- Navorni ključ
- Pogonska vtičnica št. 18
- Torx nastavek T30
- Nasadni ključ za kolo №17
- Izvijač z zatikalom
- Kladivo
- Izbijač
- Udarni izvijač
- Lomilka
- Podložni klin

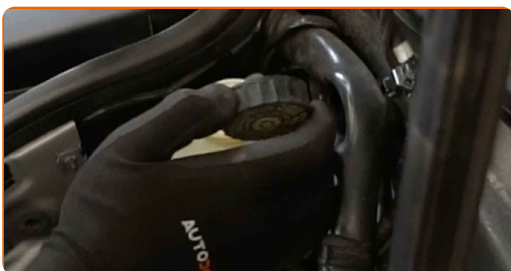
KUPITE ORODJA

Menjava: zavornih diskov – Mercedes W203. Strokovnjaki priporočajo:

- Zamenjajte zavorne diske na Mercedes W203 v kompletu glede na stanje komponent. To bo zagotovilo zaviranje.
- Postopek zamenjave je enak za oba zavorna koluta na isti osi.
- Pri zamenjavi zavornih diskov, je treba zamenjati zavorne ploščice.
- Prosimo, upoštevajte: vsa dela na avtu – Mercedes W203 – morajo biti izvedena, ko je motor izklopljen.

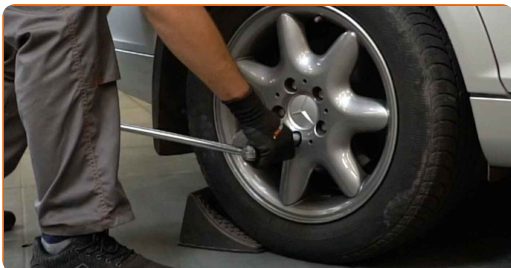
ZAMENJAVO OPRAVITE V NASLEDNJEM VRSTEM REDU:

- 1** Odprite pokrov. Odvijte pokrov rezervoarja zavorne tekočine.



- 2** Zablokirajte kolesa s pomočjo klinov.

- 3** Odvijte vijake nastavka kolesa. Uporabite kolesni nasadni nastavek št. 17



4 Vzdignite zadnji del avtomobila in otrdite podpornike.



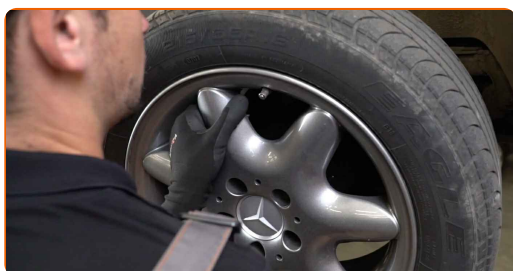
5 Odvijte vijake kolesa.



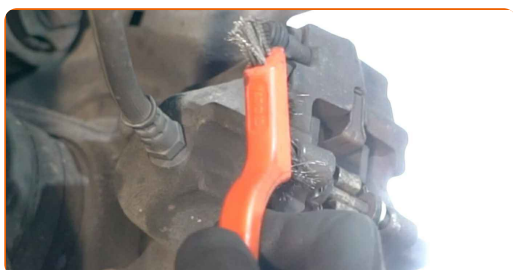
AUTODOC priporoča:

- Opozorilo! Držite kolo med odvijanjem pritrdilnih vijakov, da se izognete poškodbam. Mercedes W203

6 Odstranite kolo.



7 Očistite pritrdilne elemente zavornih ploščic. Uporabite žično krtačo. Uporabite večnamenski čistilni sprej.



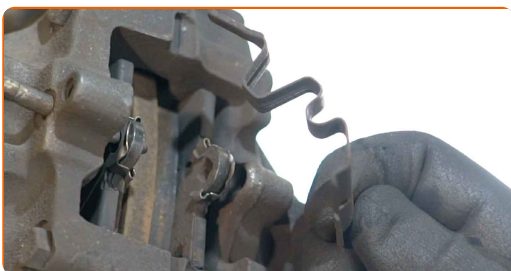
8

Odstranite zatič za fiksiranje zavorne ploščice. Uporabite izbijač. Uporabite kladivo.



9

Odstranite zadrževalno vzmet zavornih ploščic.



10

Razširite zavorne ploščice. Uporabite lomilko.



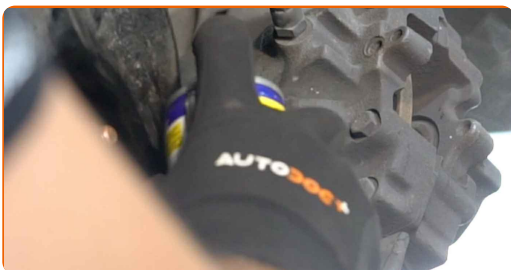
11

Odstranite zavorne čeljusti.



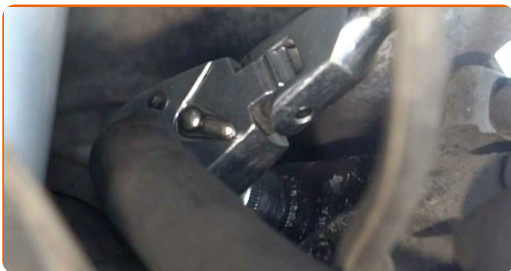
12

Očistite pritrdilne elemente zavornih čeljusti. Uporabite žično krtačo. Uporabite sprej WD-40.



13

Odvijte pritrditve zavorne čeljusti. Uporabite nasadni ključ N°18. Uporabite izvijač z zatikalom.



14

Odstranite zavorne čeljusti.



Menjava: zavornih diskov – Mercedes W203. Strokovnjaki priporočajo:

- Pritrdite čeljusti na suspenzijo ali telo z žico brez prekinjanja zavore cevi, da se prepreči odklop zavornega sistema.
- Poskrbite, da čeljust ne visi na zavorne cevi.
- Ne pritiskajte na zavorno stopalko po tem, ko ste odstranili zavorno čeljust. Bat lahko namreč pade iz zavornega valja, zavorna tekočina lahko začne odtekati, hkrati pa lahko pride do izgube pritiska v sistemu.

15

Očistite pritrdilne elemente zavornih ploščic. Uporabite žično krtačo. Uporabite sprej WD-40.



16

Odvijte pritrditve zavornega diska. Uporabite vijačni nastavek T30. Uporabite udarni izvijač.



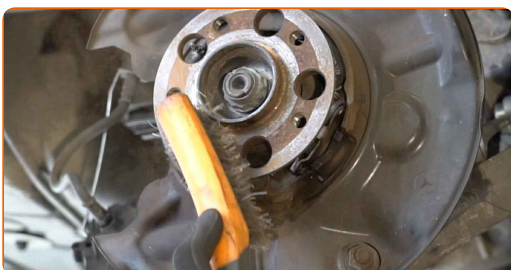
17

Odstranite zavorni disk.



18

Očistite pesto. Uporabite žično krtačo. Obdelajte kontaktno površino. Uporabite bakreno mast.



19

Namestite zavorni disk.



20

Zategnite pritrditve zavornega diska. Uporabite vijačni nastavek T30. Uporabite navorni ključ. Zategnite ga do navora 9 Nm.



21

Obdelajte bat okvirja kolutne zavore. Uporabite čistilno krtačo iz najlona. Uporabite čistilo zavor.

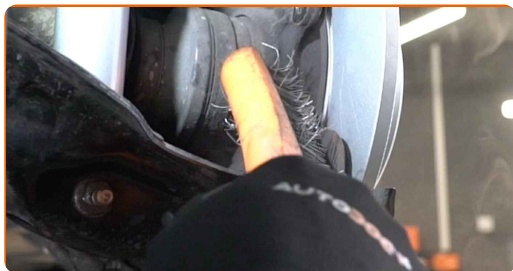


AUTODOC priporočja:

- Menjava: zavornih diskov – Mercedes W203. Po nanosu razpršila počakajte nekaj minut.

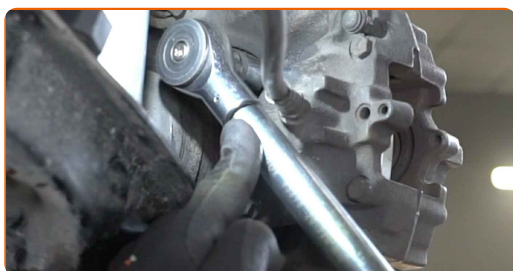
22

Očistite sedež za namestitev sedla zavore. Uporabite žično krtačo. Uporabite sprej WD-40.



23

Namestite zavorno čeljust in jo privijte. Uporabite nasadni ključ N°18. Uporabite navorni ključ. Zategnite ga do navora 55 Nm.



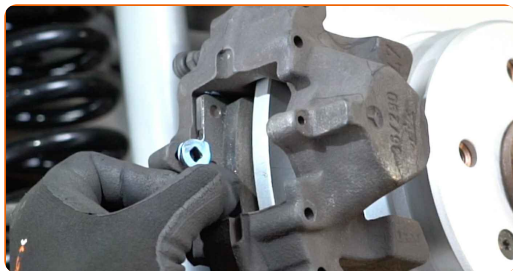
24

Pritisnite bat zavorne čeljusti. Uporabite lomilko (2 kosa).



25

Namestite zavorne ploščice.



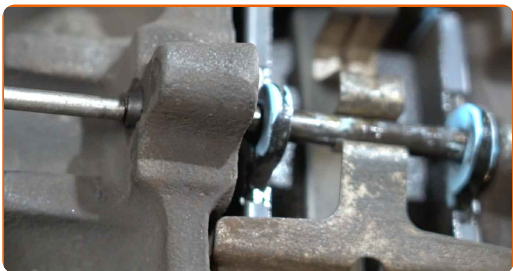
26

Namestite zadrževalno vzmet zavornih ploščic.



27

Namestite zatič za fiksiranje zavorne ploščice. Uporabite izbijač. Uporabite kladivo.



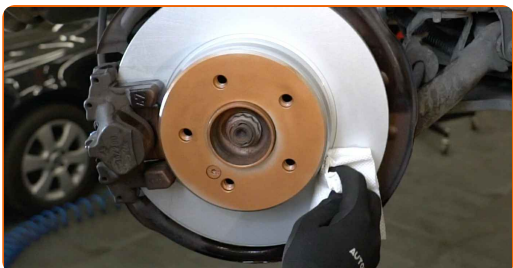
28

Obdelajte površino, kjer se zavorni kolut stika s platiščem. Uporabite bakreno mast.



29

Očistite površino zavornih kolutov. Uporabite čistilo zavor.

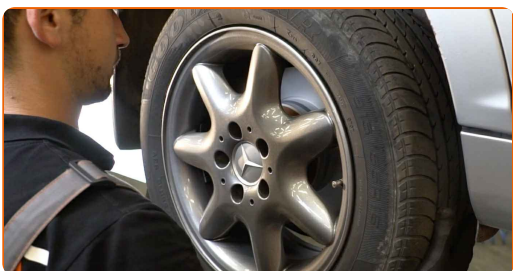


Menjava: zavornih diskov – Mercedes W203. Nasvet:

- Po nanosu spreja počakajte nekaj minut.

30

Namestite kolo.

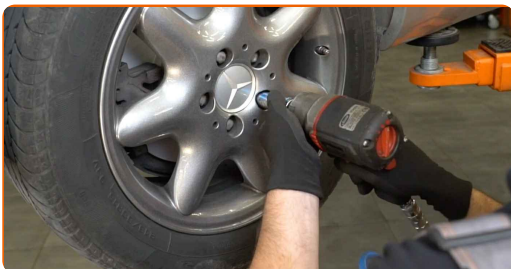


AUTODOC priporoča:

- Pomembno! Držite kolo med privijanjem pritrdilnih vijakov. Mercedes W203

31

Privijte vijake kolesa. Uporabite kolesni nasadni nastavek št. 17



32

Spustite avto in z delanjem v navzkrižnem vrstnem redu, zategnite kolesne vijake. Uporabite kolesni nasadni nastavek št. 17 Uporabite navorni ključ. Zategnite ga do navora 110 Nm.



33

Odstranite dvigalke in kline.

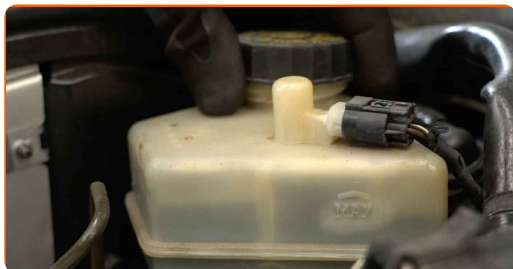


Menjava: zavornih diskov – Mercedes W203. AUTODOC strokovnjaki priporočajo:

- Preverite nivo zavorne tekočine v ekspanzijski posodi in jo po potrebi napolnite.

34

Zategnite pokrov rezervoarja zavorne tekočine. Zaprite pokrov.



AUTODOC priporoča:

- Mercedes W203 – Medtem ko je motor izklopljen, večkrat pritisnite zavorni pedal, dokler ne začutite nastalega upora.

ODLIČNO OPRAVLJENO! 

OGLEJTE SI VEČ VADNIC

AUTODOC – VISOKOKVALITETNI AVTODELI PO DOSTOPNIH CENAH

AUTODOC MOBILNA APLIKACIJA: UJEMITE SUPER PONUDBE IN NAKUPUJTE PRIROČNO



+ AUTODOC

GET IT ON
Google Play

Download on the
App Store

Download

SUPER IZBIRA REZERVNIH DELOV ZA VAŠ AVTOMOBIL

KUPITE REZERVNE DELE ZA MERCEDES

ZAVORNI KOLUTI: ŠIROKA IZBIRA

IZBERITE AVTOMOBILSKE DELE ZA MERCEDES W203

ZAVORNI KOLUTI ZA MERCEDES: KUPITE ZDAJ

**ZAVORNI KOLUTI ZA MERCEDES W203: NAJBOLJŠE
PONUDBE & UGODNOSTI**

OMEJITEV ODGOVORNOSTI:

Dokument vsebuje le splošna priporočila, ki so lahko koristna za vas, ko izvajate popravila ali nameščate nadomestne dele. AUTODOC ne odgovarja za kakršnokoli izgubo, poškodbo, škodo na premoženju, ki nastane v procesu popravila ali zamenjave zaradi nepravilne uporabe ali napačne razlage razpoložljivih informacij.

AUTODOC ne odgovarja za morebitne napake in nejasnosti v tem priročniku. Informacije so samo informativne narave in ne morejo nadomestiti nasveta strokovnjakov.

AUTODOC ne odgovarja za nepravilno ali nevarno uporabo opreme, orodij in avtomobilskih delov. AUTODOC močno priporoča, da ste previdni in upoštevate pravila glede varnosti pri izvajanju popravil ali nameščanju nadomestnih delov. Ne pozabite: uporaba avtomobilskih delov slabše kakovosti vam ne zagotavlja ustrezne ravni varnosti v cestnem prometu.

© Copyright 2022 – Vse vsebine na tej spletni strani, zlasti besedila, fotografije in grafike, so zaščitene z zakonom o avtorskih pravicah. Vse pravice, vključno z razmnoževanjem, objavljanjem, urejanjem in prevajanjem, ostanejo pridržane, AUTODOC GmbH.