



Kako zamenjati avtodel
kolesni ležaji spredaj na
avtu **BMW Z4 Roadster**
(E85) – vodnik menjave

PODOBEN VIDEO VODIČ



Ta video prikazuje postopek menjave podobnega avtodela na drugem vozilu

Pomembno!

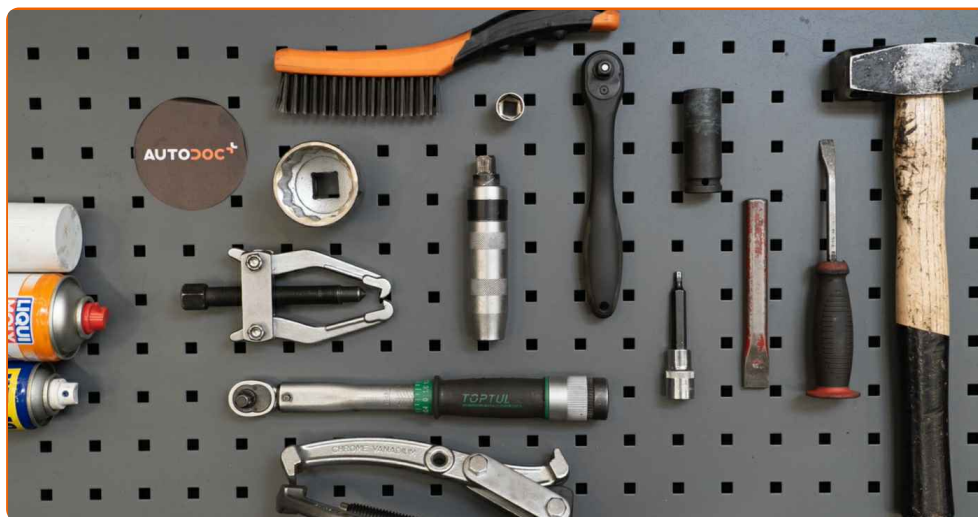
Ta postopek zamenjave je mogoče uporabiti za:

BMW Z4 Roadster (E85) 3.0 si, BMW Z4 Roadster (E85) 3.2, BMW Z4 Roadster (E85) 3.0 i, BMW Z4 Roadster (E85) 2.5 i, BMW Z4 Roadster (E85) 2.2 i, BMW Z4 Roadster (E85) 2.0 i, BMW Z4 Roadster (E85) 2.5 si

Koraki se lahko nekoliko razlikujejo glede na zasnovo avtomobila.

Ta vodič je bil ustvarjen na osnovi postopka menjave za podobni avtodel: BMW 3 Sedan (E36) 323i 2.5

MENJAVA: KOLESNEGA LEŽAJA – BMW Z4 ROADSTER (E85). ORODJE, KI GA POTREBUJETE:



- Žična krtača
- Sprej WD-40
- Univerzalni čistilni sprej
- Čistilo zavor
- Bakrena mast
- Navorni ključ
- Pogonska vtičnica št. 16
- Pogonska vtičnica št. 46
- Nasadni ključ št. H6
- Nasadni ključ za kolo №17
- Ključ za navojne svedre
- Kladivo
- Udarni izvijač
- Univerzalni snemalec
- 3-ročni snemalec zobnikov
- Ploska dleta
- Lomilka
- Podložni klin

Kupite orodja

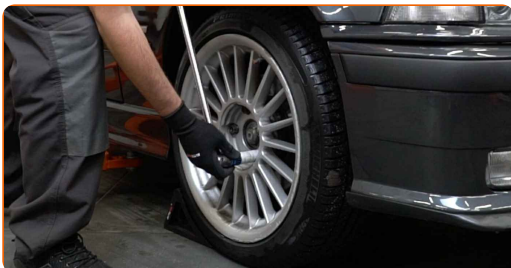
AUTODOC priporoča:

- Ne uporabite rabljenega sklopa ležajev v vašem BMW Z4 Roadster (E85) avtu.
- Postopek zamenjave ležaja pesta kolesa je enak za obe kolesi na isti osi.
- Vsa dela je potrebno opraviti pri ugasnjem motorju.

**MENJAVA: KOLESNEGA LEŽAJA – BMW Z4 ROADSTER (E85).
SLEDITE NASLEDNJIM KORAKOM:**

1 Zablockirajte kolesa s pomočjo klinov.

2 Odvijte vijake nastavka kolesa. Uporabite kolesni nasadni nastavek št. 17



3 Vzdignite sprednji del avtomobila in otrdite podpornike.

4 Odvijte vijake kolesa.



AUTODOC priporoča:

- Opozorilo! Držite kolo med odvijanjem pritrdilnih vijakov, da se izognete poškodbam. BMW Z4 Roadster (E85)

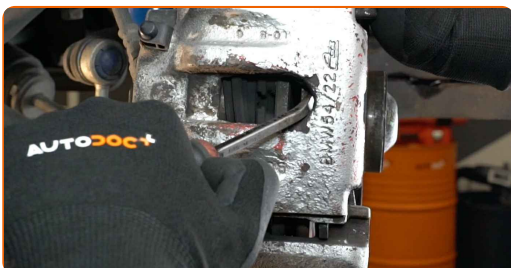
5

Odstranite kolo.



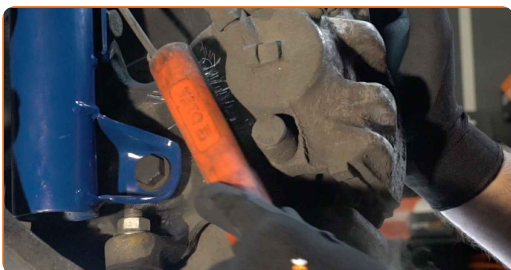
6

Razširite zavorne ploščice. Uporabite lomilko.



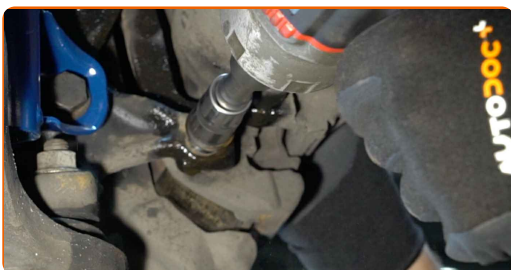
7

Očistite nosilce zavornih čeljusti. Uporabite žično krtačo. Uporabite sprej WD-40.



8

Odvijte pritrditve nosilec čeljusti. Uporabite nasadni ključ №16. Uporabite udarni nasadni ključ.



9

Odstranite zavorno čeljust skupaj z njenim nosilcem.



Menjava: kolesnega ležaja – BMW Z4 Roadster (E85). Nasvet AUTODOC strokovnjakov:

- Pritrdite čeljusti na suspenzijo ali telo z žico brez prekinjanja zavore cevi, da se prepreči odklop zavornega sistema.
- Poskrbite, da čeljust ne visi na zavorne cevi.
- Ne pritiskajte na zavorno stopalko po tem, ko ste odstranili zavorno čeljust. Bat lahko namreč pade iz zavornega valja, zavorna tekočina lahko začne odtekati, hkrati pa lahko pride do izgube pritiska v sistemu.

10

Očistite pritrdilni element zavornega koluta. Uporabite žično krtačo. Uporabite sprej WD-40.



11

Odvijte pritrditve zavornega diska. Uporabite imbus št. H6. Uporabite udarni izvijač.



12

Odstranite zavorni disk.



13

Odstranite pokrovček matice pesta. Uporabite lomilko. Uporabite kladivo.



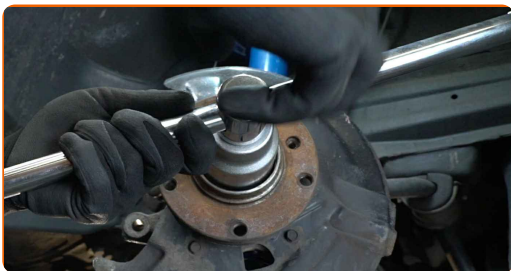
14

Izvlcite matico, ki zadržuje pesto kolesa. Uporabite ravno dleto za kovino. Uporabite kladivo.



15

Odvijte matico pesta. Uporabite nasadni ključ N°46. Uporabite udarni nasadni ključ.



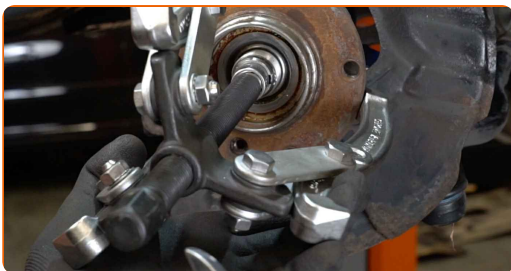
16

Odstranite pritrdilno matico.



17

Odstranite pesto kolesa skupaj z ležajem. Uporabite 3-ročni snemalec zobnikov.



18

Potegnite notranji tok ležaja iz pesto kolesa. Uporabite univerzalni snemalec.



19

Očistite nosilec ležaja pesta. Uporabite žično krtačo. Uporabite večnamenski čistilni sprej.



20

Namestite nov pesto z ležajem. Uporabite nasadni ključ N°46. Uporabite kladivo.



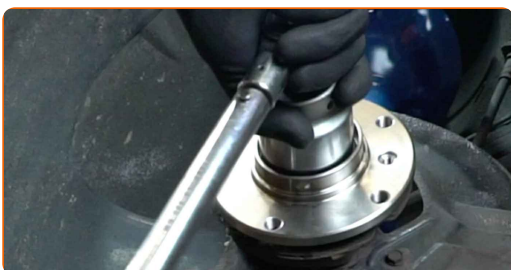
21

Namestite pritrdilno matico.



22

Zategnite matico pesta. Uporabite nasadni ključ N°46. Uporabite navorni ključ. Zategnite ga do navora 290 Nm.



23

Privijte matico, ki zadržuje pesto kolesa. Uporabite ravno dleto za kovino. Uporabite kladivo.



24

Obdelajte matico pesta. Uporabite bakreno mast.



25

Namestite pokrovčke matice pesta. Uporabite nasadni ključ №46. Uporabite kladivo.



26

Namestite zavorni disk.



27

Zategnite pritrditve zavornega diska. Uporabite imbus št. H6. Uporabite navorni ključ. Zategnite ga do navora 9 Nm.



28 Namestite zavorno čeljust skupaj z njenim nosilcem.



29 Zategnite nosilec zavorne čeljusti. Uporabite nasadni ključ №16. Uporabite navorni ključ. Zategnite ga do navora 110 Nm.



30 Očistite nosilec platišča kolesa. Uporabite žično krtačo.



31 Obdelajte površino, kjer se zavorni kolut stika s platiščem. Uporabite bakreno mast.



32 Očistite površino zavornih kolutov. Uporabite čistilo zavor.



AUTODOC priporočja:

- Menjava: kolesnega ležaja – BMW Z4 Roadster (E85). Po nanosu razpršila počakajte nekaj minut.

33

Namestite kolo.



AUTODOC priporočja:

- Opozorilo! Držite kolo med privijanjem pritrdilnih vijakov na avto, da se izognete poškodbam. BMW Z4 Roadster (E85)

34

Privijte vijake kolesa. Uporabite kolesni nasadni nastavek št. 17



35

Spustite avto in z delanjem v navzkrižnem vrstnem redu, zategnite kolesne vijake. Uporabite kolesni nasadni nastavek št. 17 Uporabite navorni ključ. Zategnite ga do navora 120 Nm.



36

Odstranite dvigalke in kline.



Menjava: kolesnega ležaja – BMW Z4 Roadster (E85). AUTODOC strokovnjaki priporočajo:

- Brez zagona motorja pritisnite na zavorni pedal večkrat, dokler ne začutite odpor.

ODLIČNO OPRAVLJENO! 

OGLEJTE SI VEČ VADNIC

AUTODOC – VISOKOKVALITETNI AVTODELI PO DOSTOPNIH CENAH

AUTODOC MOBILNA APLIKACIJA: UJEMITE SUPER PONUDBE IN NAKUPUJTE PRIROČNO



+ AUTODOC

GET IT ON  **Google Play**

 **Download on the App Store**

Download

SUPER IZBIRA REZERVNIH DELOV ZA VAŠ AVTOMOBIL

KOLESNI LEŽAJ: ŠIROKA IZBIRA

i OMEJITEV ODGOVORNOSTI:

Dokument vsebuje le splošna priporočila, ki so lahko koristna za vas, ko izvajate popravila ali nameščate nadomestne dele. AUTODOC ne odgovarja za kakršnokoli izgubo, poškodbo, škodo na premoženju, ki nastane v procesu popravila ali zamenjave zaradi nepravilne uporabe ali napačne razlage razpoložljivih informacij.

AUTODOC ne odgovarja za morebitne napake in nejasnosti v tem priročniku. Informacije so samo informativne narave in ne morejo nadomestiti nasveta strokovnjakov.

AUTODOC ne odgovarja za nepravilno ali nevarno uporabo opreme, orodij in avtomobilskih delov. AUTODOC močno priporoča, da ste previdni in upoštevate pravila glede varnosti pri izvajanju popravil ali nameščanju nadomestnih delov. Ne pozabite: uporaba avtomobilskih delov slabše kakovosti vam ne zagotavlja ustrezne ravni varnosti v cestnem prometu.

© Copyright 2023 – Vse vsebine na tej spletni strani, zlasti besedila, fotografije in grafike, so zaščitene z zakonom o avtorskih pravicah. Vse pravice, vključno z razmnoževanjem, objavljanjem, urejanjem in prevajanjem, ostanejo pridržane, AUTODOC SE.