



Kako zamenjati avtodel
končnik stabilizatorja
spredaj na avtu **BMW Z4
Coupe (E86)** – vodnik
menjave

PODOBEN VIDEO VODIČ



Ta video prikazuje postopek menjave podobnega avtodela na drugem vozilu

ⓘ Pomembno!

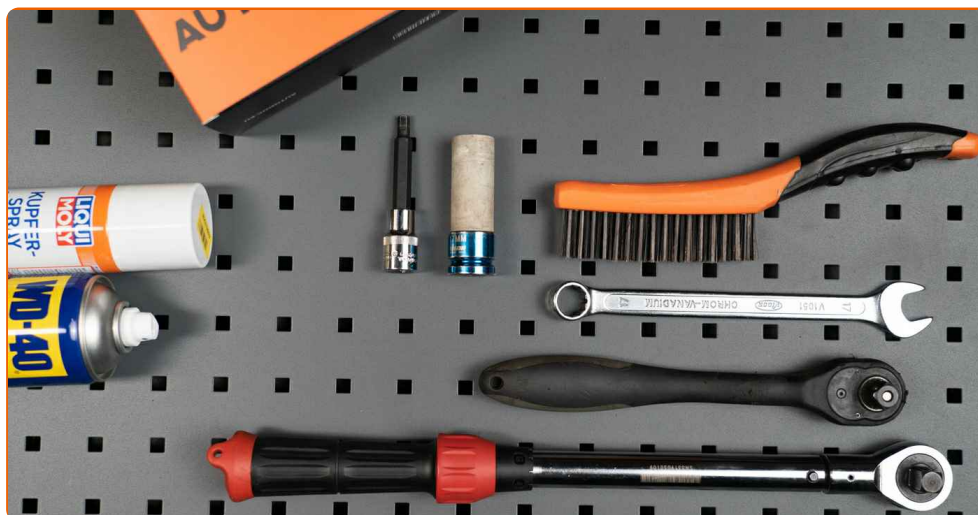
Ta postopek zamenjave je mogoče uporabiti za:

BMW Z4 Coupe (E86) 3.0 si, BMW Z4 Coupe (E86) M

Koraki se lahko nekoliko razlikujejo glede na zasnovo avtomobila.

Ta vodič je bil ustvarjen na osnovi postopka menjave za podobni avtodel: BMW 3 Touring (E46) 330d 3.0

MENJAVA: KONČNIKA STABILIZATORJA – BMW Z4 COUPE (E86). ORODJE, KI GA BOSTE POTREBOVALI:



- Žična krtača
- Sprej WD-40
- Bakrena mast
- Kombinirani ključ №17
- Pogonska vtičnica št. 17
- Nasadni ključ št. H7
- Nasadni ključ za kolo №17
- Izvijač z zatikalom
- Navorni ključ
- Preveleka za blatnik
- Podložni klin

Kupite orodja

AUTODOC priporoča:

- Zamenjajte opornike stabilizatorja na BMW Z4 Coupe (E86) v parih.
- Postopek zamenjave je enak za oba opornika stabilizatorja na isti osi.
- Opozorilo! Izklopite motor, preden začnete s kakršnim koli delom – BMW Z4 Coupe (E86).

ZAMENJAVO OPRAVITE V NASLEDNJEM VRSTEM REDU:

1 Odprite pokrov.

2 Uporabite zaščitno prevleko za blatnik, da preprečite poškodbe barve in plastičnih delov avta.

3 Zablokirajte kolesa s pomočjo klinov.



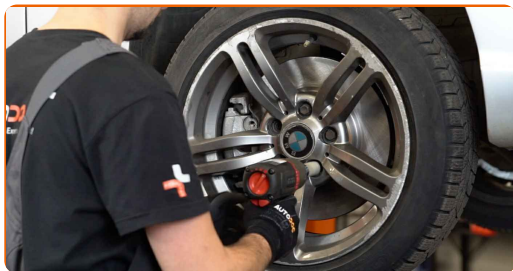
4 Odvijte vijake nastavka kolesa. Uporabite kolesni nasadni nastavek št. 17



5 Vzdignite sprednji del avtomobila in otrdite podpornike.

6

Odvijte vijake kolesa.

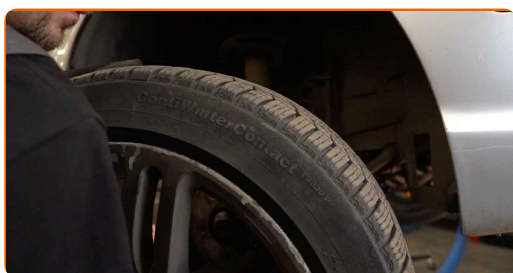


AUTODOC priporoča:

- Pomembno! Držite kolo med odvijanjem pritrdilnih vijakov. BMW Z4 Coupe (E86)

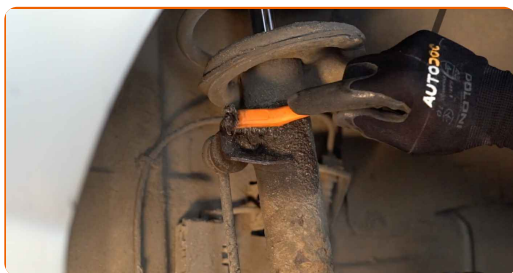
7

Odstranite kolo.



8.1

Očistite pritrdilne elemente opornikov stabilizatorja.

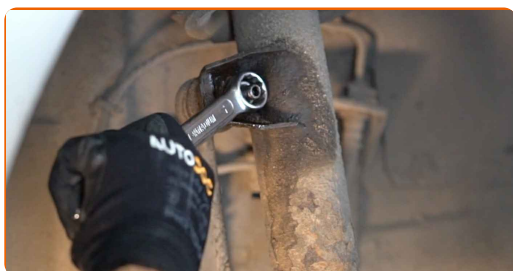


8.2

Uporabite žično krtačo. Uporabite sprej WD-40.



- 9** Odvijte pritrdilni element, ki povezuje jarmov drog na blažilnik. Uporabite imbus št. H7. Uporabite kombinirani ključ №17. Uporabite izvijač z zatikalom.



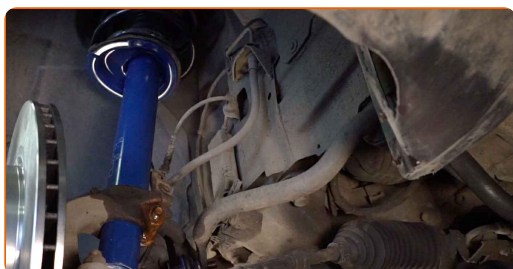
- 10** Odvijte pritrdilni element, ki povezuje jarmov drog na palico stabilizatorja. Uporabite imbus št. H7. Uporabite kombinirani ključ №17. Uporabite izvijač z zatikalom.



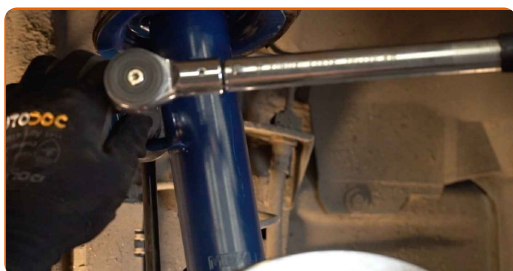
- 11** Odstranite stabilizacijski drog.



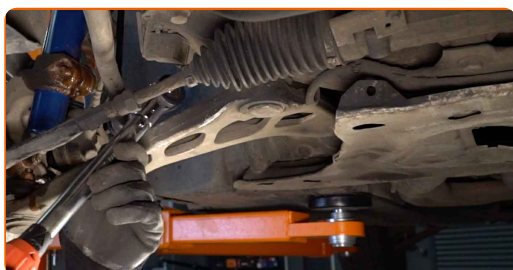
- 12** Namestite nov drog in zategnite pritrdilna sredstva.



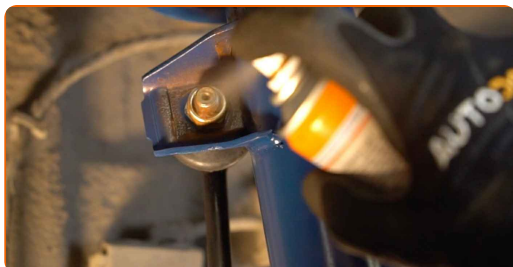
- 13** Zategnite pritrdilni element, ki povezuje jarmov drog na blažilnik. Uporabite nasadni ključ №17. Uporabite kombinirani ključ №17. Uporabite navorni ključ. Zategnite ga do navora 55 Nm.



- 14** Zategnite pritrdilni element, ki povezuje jarmov drog na palico stabilizatorja. Uporabite nasadni ključ №17. Uporabite kombinirani ključ №17. Uporabite navorni ključ. Zategnite ga do navora 55 Nm.



- 15.1** Obdelajte vse spoje opornika stabilizatorja.



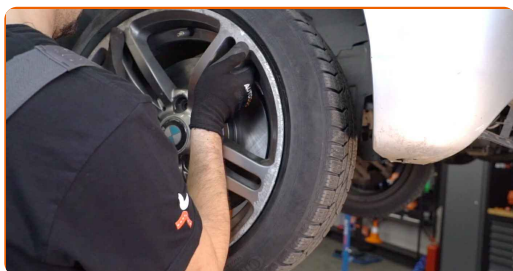
- 15.2** Uporabite bakreno mast.



16 Očistite nosilec platišča kolesa. Uporabite žično krtačo. Obdelajte kontaktno površino. Uporabite bakreno mast.



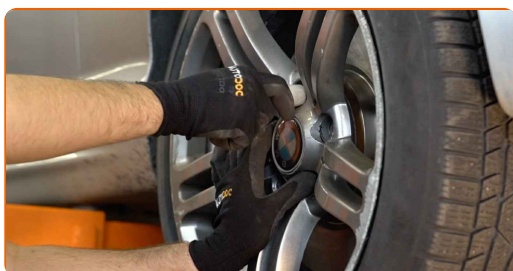
17 Namestite kolo.



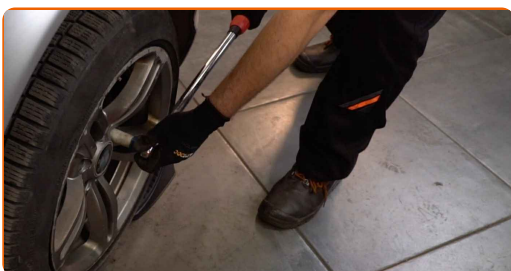
AUTODOC priporoča:

- Opozorilo! Držite kolo med privijanjem pritrdilnih vijakov na avto, da se izognete poškodbam. BMW Z4 Coupe (E86)

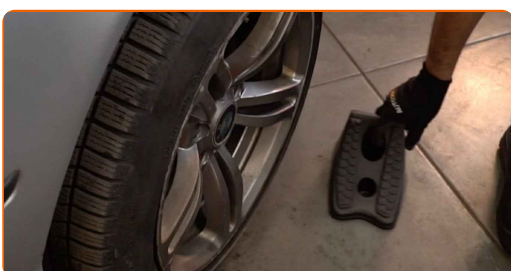
18 Privijte vijake kolesa. Uporabite kolesni nasadni nastavek št. 17



- 19** Spustite avto in z delanjem v navzkrižnem vrstnem redu, zategnite kolesne vijake. Uporabite kolesni nasadni nastavek št. 17 Uporabite navorni ključ. Zategnite ga do navora 120 Nm.



- 20** Odstranite dvigalke in kline.



- 21** Odstranite zaščitni pokrov blatnika.

- 22** Zaprite pokrov.

ODLIČNO OPRAVLJENO! 

OGLEJTE SI VEČ VADNIC

AUTODOC – VISOKOKVALITETNI AVTODELI PO DOSTOPNIH CENAH

AUTODOC MOBILNA APLIKACIJA: UJEMITE SUPER PONUDBE IN NAKUPUJTE PRIROČNO



AUTODOC+

GET IT ON
 Google Play

Download on the
 App Store

Download

SUPER IZBIRA REZERVNIH DELOV ZA VAŠ AVTOMOBIL

KONČNIK STABILIZATORJA: ŠIROKA IZBIRA

OMEJITEV ODGOVORNOSTI:

Dokument vsebuje le splošna priporočila, ki so lahko koristna za vas, ko izvajate popravila ali nameščate nadomestne dele. AUTODOC ne odgovarja za kakršnokoli izgubo, poškodbo, škodo na premoženju, ki nastane v procesu popravila ali zamenjave zaradi nepravilne uporabe ali napačne razlage razpoložljivih informacij.

AUTODOC ne odgovarja za morebitne napake in nejasnosti v tem priročniku. Informacije so samo informativne narave in ne morejo nadomestiti nasveta strokovnjakov.

AUTODOC ne odgovarja za nepravilno ali nevarno uporabo opreme, orodij in avtomobilskih delov. AUTODOC močno priporoča, da ste previdni in upoštevate pravila glede varnosti pri izvajanju popravil ali nameščanju nadomestnih delov. Ne pozabite: uporaba avtomobilskih delov slabše kakovosti vam ne zagotavlja ustrezne ravni varnosti v cestnem prometu.

© Copyright 2022 – Vse vsebine na tej spletni strani, zlasti besedila, fotografije in grafike, so zaščiteni z zakonom o avtorskih pravicah. Vse pravice, vključno z razmnoževanjem, objavljanjem, urejanjem in prevajanjem, ostanejo pridržane, AUTODOC GmbH.