



Kako zamenjati avtodel
filter goriva na avtu **BMW**
6 Cabrio (E64) – vodnik
menjave

PODOBEN VIDEO VODIČ



Ta video prikazuje postopek menjave podobnega avtodela na drugem vozilu

Pomembno!

Ta postopek zamenjave je mogoče uporabiti za:

BMW 6 Cabrio (E64) 635d 3.0

Koraki se lahko nekoliko razlikujejo glede na zasnovo avtomobila.

Ta vodič je bil ustvarjen na osnovi postopka menjave za podobni avtodel: BMW 5 Sedan (E60) 525d 2.5

**MENJAVA: FILTRA GORIVA – BMW 6 CABRIO (E64).
ORODJE, KI GA POTREBUJETE:**



- Univerzalni čistilni sprej
- Pogonska vtičnica št. 10
- Torx nastavek T40
- Izvijač z zatikalom
- Posoda za tekočino
- Ploščati Izvijač

Kupite orodja

Menjava: filtra goriva – BMW 6 Cabrio (E64). Nasvet AUTODOC strokovnjakov:

- Zagotovite ustrezno prezračevanje na delovnem mestu. Hlapi goriva so strupeni.
- Prosimo, upoštevajte: vsa dela na avtu – BMW 6 Cabrio (E64) – morajo biti izvedena, ko je motor izklopljen.

ZAMENJAVO OPRAVITE V NASLEDNJEM VRSTEM REDU:

1 Dvignite avtomobil z dvigalom ali ga namestite nad kanal za pregled.

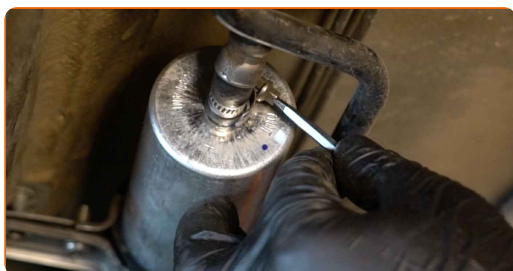
2 Pripravite posodo za tekočine.



3 Odstranite obroček pritrdilne sponke regulatorja tlaka goriva. Uporabite ploščat izvijač.

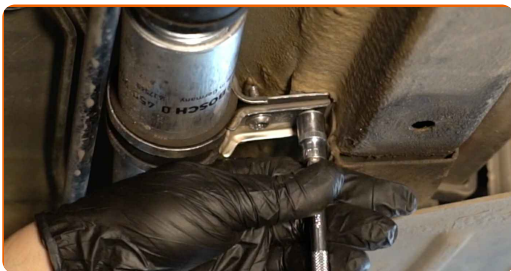


4 Sprostite pritrdilno objemko na cev filtra za gorivo. Uporabite ploščat izvijač.



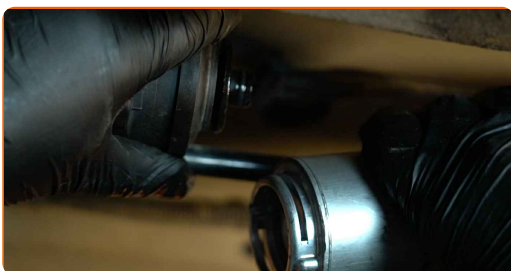
5

Odvijte nosilec filtra za gorivo. Uporabite nasadni ključ №10. Uporabite izvijač z zatikalom.



6

Odstranite cevi iz filtra goriva.

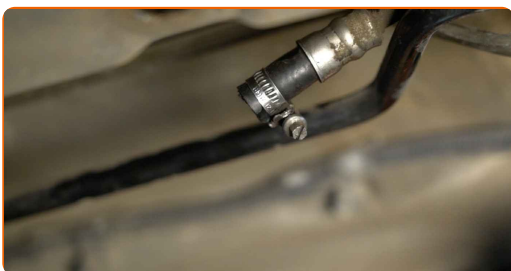


Menjava: filtra goriva – BMW 6 Cabrio (E64). AUTODOC priporoča:

- Bodite previdni! Olje lahko uhaja iz ohišja filtra za gorivo in cevi.

7

Odstranite filter za gorivo. Odložite kartušo starega fitra v posodo.



8

Odvijte vijake nosilca filtra za zrak. Uporabite vijačni nastavek T40. Uporabite izvijač z zatikalom.



9

Odstranite pritrdilni nosilec filtra za gorivo.



10

Namestite pritrdilni nosilec filtra za gorivo.



11

Privijte vijake nosilca filtra za gorivo. Uporabite vijačni nastavek T40. Uporabite izvijač z zatikalom.



12

Namestite nov filter za gorivo.

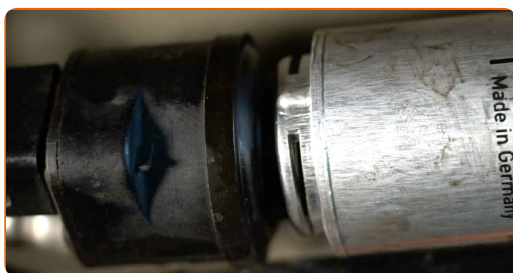


Menjava: filtra goriva – BMW 6 Cabrio (E64). AUTODOC nasvet:

- Prepričajte se, da je filter za gorivo pravilno nameščen. Upoštevajte oznako za smer pretoka goriva.
- Med namestitvijo bodite previdni, da preprečite vnos prahu in umazanije v ohišje filtra za gorivo.
- BMW 6 Cabrio (E64) – Pomembno je, da uporabljate le visokokakovostne filtre.

13

Pritrdite cevi na filter goriva.



14

Namestite obroček pritrdilne sponke na regulator tlaka goriva.

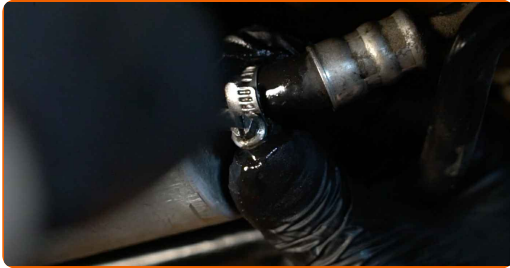


15

Privijte namestitveni nosilec filtra za gorivo. Uporabite nasadni ključ №10. Uporabite izvijač z zatikalom.



16 Zategnite pritrdilno objemko cevi filtra za gorivo. Uporabite ploščat izvijač.



17 Očistite namestitveni nosilec filtra za gorivo. Uporabite večnamenski čistilni sprej.



18 Odstranite posodo za tekočino izpod filtra za gorivo.



19 Spustite avtomobil.

Menjava: filtra goriva – BMW 6 Cabrio (E64). Nasvet AUTODOC strokovnjakov:

- Pred zagonom nekajkrat vključite in izključite motor. To je potrebno, da aktivirate črpalko za gorivo, da prične črpati gorivo skozi sistem goriva.

20

Pustite da motor nekaj minut deluje. To je potrebno, da se prepričate o pravilnem delovanju komponente.

21

Ugasnite motor.

Menjava: filtra goriva – BMW 6 Cabrio (E64). Nasvet:

- Za varovanje okolja pred onesnaženjem, se prepričajte, da odvržete uporabljene filtre na posebnih zbirnih mestih.

ODLIČNO OPRAVLJENO!

OGLEJTE SI VEČ VADNIC

AUTODOC – VISOKOKVALITETNI AVTODELI PO DOSTOPNIH CENAH

AUTODOC MOBILNA APLIKACIJA: UJEMITE SUPER PONUDBE IN NAKUPUJTE PRIROČNO



AUTODOC

GET IT ON
 **Google Play**

Download on the
 **App Store**

Download

SUPER IZBIRA REZERVNIH DELOV ZA VAŠ AVTOMOBIL

FILTER GORIVA: ŠIROKA IZBIRA

OMEJITEV ODGOVORNOSTI:

Dokument vsebuje le splošna priporočila, ki so lahko koristna za vas, ko izvajate popravila ali nameščate nadomestne dele. AUTODOC ne odgovarja za kakršnokoli izgubo, poškodbo, škodo na premoženju, ki nastane v procesu popravila ali zamenjave zaradi nepravilne uporabe ali napačne razlage razpoložljivih informacij.

AUTODOC ne odgovarja za morebitne napake in nejasnosti v tem priročniku. Informacije so samo informativne narave in ne morejo nadomestiti nasveta strokovnjakov.

AUTODOC ne odgovarja za nepravilno ali nevarno uporabo opreme, orodij in avtomobilskih delov. AUTODOC močno priporoča, da ste previdni in upoštevate pravila glede varnosti pri izvajanju popravil ali nameščanju nadomestnih delov. Ne pozabite: uporaba avtomobilskih delov slabše kakovosti vam ne zagotavlja ustrezne ravni varnosti v cestnem prometu.

© Copyright 2021 – Vse vsebine na tej spletni strani, zlasti besedila, fotografije in grafike, so zaščiteni z zakonom o avtorskih pravicah. Vse pravice, vključno z razmnoževanjem, objavljanjem, urejanjem in prevajanjem, ostanejo pridržane, AUTODOC GmbH.