



Kako zamenjati avtodel
ležaj amortizerja spredaj
na avtu **BMW 3 Sedan**
(E46) – vodnik menjave

PODOBEN VIDEO VODIČ



Ta video prikazuje postopek menjave podobnega avtodela na drugem vozilu

Pomembno!

Ta postopek zamenjave je mogoče uporabiti za:

BMW 3 Sedan (E46) 318i 1.9, BMW 3 Sedan (E46) 328i 2.8, BMW 3 Sedan (E46) 320d 2.0, BMW 3 Sedan (E46) 323i 2.5, BMW 3 Sedan (E46) 320i 2.0, BMW 3 Sedan (E46) 316i 1.9, BMW 3 Sedan (E46) 330d 2.9, BMW 3 Sedan (E46) 330xd 2.9, BMW 3 Sedan (E46) 330xi 3.0, BMW 3 Sedan (E46) 330i 3.0, BMW 3 Sedan (E46) 320i 2.2, BMW 3 Sedan (E46) 325i 2.5, BMW 3 Sedan (E46) 325xi 2.5, BMW 3 Sedan (E46) 316i 1.6, BMW 3 Sedan (E46) 318i 2.0, (+ 3)

Koraki se lahko nekoliko razlikujejo glede na zasnovo avtomobila.

Ta vodič je bil ustvarjen na osnovi postopka menjave za podobni avtodel: BMW 3 Sedan (E90) 318i 2.0

MENJAVA: LEŽAJA AMORTIZERJA – BMW 3 SEDAN (E46). SEZNAM ORODJA, KI GA BOSTE POTREBOVALI:



- Žična krtača
- Sprej WD-40
- Čistilo zavor
- Bakrena mast
- Kombinirani ključ №13
- Kombinirani ključ №15
- Kombinirani ključ №18
- Kombinirani ključ №22
- Pogonska vtičnica št. 13
- Pogonska vtičnica št. 17
- Pogonska vtičnica št. 18
- Pogonska vtičnica št. 21
- Torx nastavek T45
- Nasadni ključ za kolo №17
- Izvijač z zatikalom
- Navorni ključ
- Ploska dleta
- Kladivo
- Ploščati izvijač
- Hidravlični vzmetni kompresor
- Hidravlično dvigalo za menjalnik
- Podložni klin
- Preveleka za blatnik

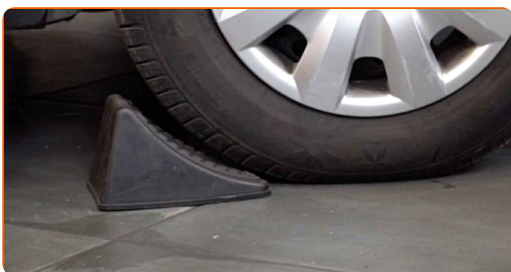
Kupite orodja

Menjava: ležaja amortizerja – BMW 3 Sedan (E46). AUTODOC strokovnjaki priporočajo:

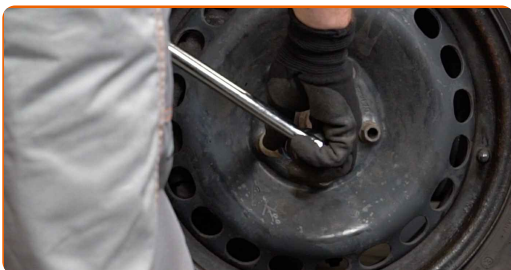
- Postopek zamenjave je enak za nastavke na levem in desnem blažilniku sprednjega vzmetenja.
- Vsi sedeži za namestitvev sprednjih blažilnikov se morajo zamenjati istočasno.
- Prepričajte se, da med namestitvijo zamenjate vse samozaklepne matice in vijake.
- Prosimo, upoštevajte: vsa dela na avtu – BMW 3 Sedan (E46) – morajo biti izvedena, ko je motor izklopljen.

ZAMENJAVO OPRAVITE V NASLEDNJEM VRSTEM REDU:

1 Zablockirajte kolesa s pomočjo klinov.



2 Odvijte vijake nastavka kolesa. Uporabite kolesni nasadni nastavek št. 17



3 Vzdignite sprednji del avtomobila in otrdite podpornike.

4

Odvijte vijake kolesa.

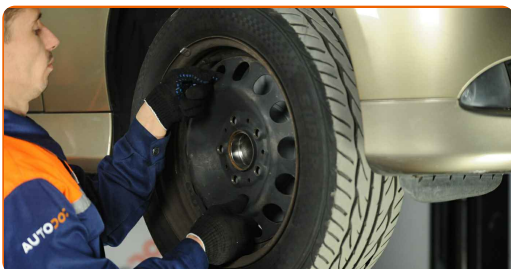


AUTODOC priporoča:

- Opozorilo! Držite kolo med odvijanjem pritrdilnih vijakov, da se izognete poškodbam. BMW 3 Sedan (E46)

5

Odstranite kolo.

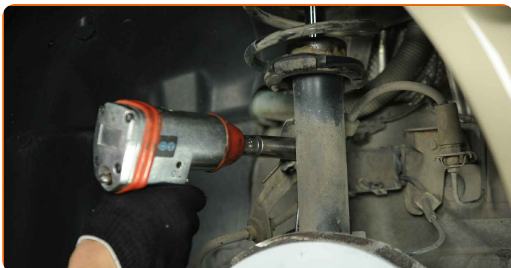


6

Očistite pritrdilne elemente opornikov stabilizatorja. Uporabite žično krtačo. Uporabite sprej WD-40.

7

Odvijte pritrdilni element, ki povezuje jarmov drog na blažilnik. Uporabite kombinirani ključ №15. Uporabite nasadni ključ №17. Uporabite izvijač z zatikalom.



8

Odstranite stabilizacijski drog.

9 Odklopite napeljavo ABS senzorja. Uporabite ploščat izvijač.



10 Očistite pritrdilni element, ki povezuje glavo jarmovega droga s premnikom. Uporabite žično krtačo. Uporabite sprej WD-40.

11 Odvijte končno pritrdilno matico na volanskem členku. Uporabite kombinirani ključ №22. Uporabite vijačni nastavek T45. Uporabite izvijač z zatikalom.



12 Ločite končnik od volanskega členka.



13 Očistite pritrdilne elemente, ki povezujejo obeso koles na pomožni okvir. Uporabite žično krtačo. Uporabite sprej WD-40.

14 Sprostite sprednji pritrdilni element vilice. Uporabite kombinirani ključ №18.

15 Odvijte zadnji pritrdilni element, ki povezuje upravljalni vzvod in pomožni okvir. Uporabite kombinirani ključ №18 (2 kosa).



16 Odstranite zadnji pritrdilni element obese koles.



17 Očistite pritrdilne elemente, ki povezujejo blažilnik s premnikom. Uporabite žično krtačo. Uporabite sprej WD-40.

18 Odvijte spodnji pritrdilni element, ki povezuje blažilnik s premnikom. Uporabite kombinirani ključ №18. Uporabite nasadni ključ №18. Uporabite izvijač z zatikalom.



19 Odstranite pritrdilni vijak.

20 Sprostite spodnji pritrdilni element, ki povezuje blažilnik s premnikom. Uporabite ravno dleto za kovino. Uporabite kladivo.

21 Odklopite krmilni členek z nosilca amortizerja.



Menjava: ležaja amortizerja – BMW 3 Sedan (E46). AUTODOC priporoča:

- Prepričajte se, da je premnik podprt.

22 Spustite avtomobil.

23 Odprite pokrov.

24 Uporabite zaščitno prevleko za blatnik, da preprečite poškodbe barve in plastičnih delov avta.

25 Očistite pritrdilne elemente zgornjega nastavka blažilnika. Uporabite žično krtačo. Uporabite sprej WD-40.

26 Odvijte pritrdilne elemente na vrhu nosilca amortizerja. Uporabite kombinirani ključ №13. Uporabite nasadni ključ №13. Uporabite izvijač z zatikalom.



AUTODOC priporočja:

- BMW 3 Sedan (E46) – Da preprečite poškodbo, držite vzmetno nogo med odvijanjem pritrdilnih vijakov.

27 Odstranite opornik vzmeti.



28 Nastavite opornik amortizerja na orodju kompresorja.

Menjava: ležaja amortizerja – BMW 3 Sedan (E46). AUTODOC nasvet:

- Zapomnite si, da mora biti vzmet pri uporabi orodja za stiskanje vzmeti varno oprijeta in tako stisnjena na nasprotnih straneh.
- Zagotovite pravilen položaj vzmeti v držalu.
- Prepričajte se, da se vzmeti tesno vpnejo v ročaje za pripenjanje.

29

Napnite vzmet.



30

Obdelajte drog blažilnika. Uporabite žično krtačo. Uporabite sprej WD-40.



31

Odstranite matico oporne batnice. Uporabite nasadni ključ №21. Uporabite izvijač z zatikalom.



32 Odstranite zgornji nosilec. Uporabite ploščat izvijač.



Menjava: ležaja amortizerja – BMW 3 Sedan (E46). Nasvet AUTODOC strokovnjakov:

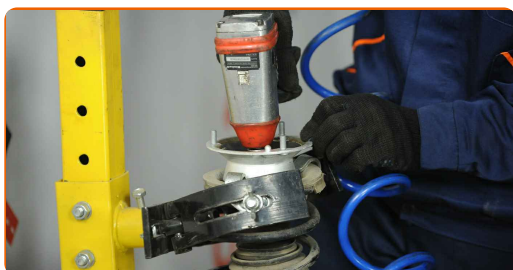
- Preglejte kapico amortizerja in blažilec. Zamenjajte ju, če je potrebno.

33 Očistite mesto za montažo nosilca opornika vzmetenja. Uporabite žično krtačo. Uporabite sprej WD-40.

34 Namestite nov zgornji nosilec opornika.



35 Zategnite matico amortizerja. Uporabite nasadni ključ №21. Uporabite navorni ključ. Zategnite ga do navora 64 Nm.



Menjava: ležaja amortizerja – BMW 3 Sedan (E46). Nasvet:

- Preverite, da je vzmet pravilno nameščena. Izognite se nepravilni poravnosti.

36 Dekompresirajte vzmet.



37 Odstranite sestavljeno opornik vzmetenja.

38 Namestite amortizer v okrov kolesa.



39 Privijte zgornjo pritrditev opornika na nosilcu.



AUTODOC priporočja:

- BMW 3 Sedan (E46) – Da preprečite poškodbo, držite vzmetno nogo med privijanjem pritrdilnih vijakov.

- 40** Zategnite zgornjo pritrnitev nosilca opornika amortizerja. Uporabite kombinirani ključ №13. Uporabite nasadni ključ №13. Uporabite navorni ključ. Zategnite ga do navora 34 Nm.



AUTODOC priporočja:

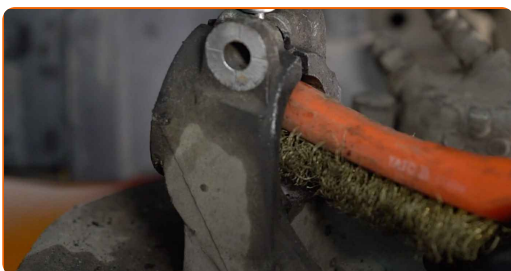
- Da se izognete poškodbam, držite blažilnik pri privijanju pritrdilnih vijakov.

- 41** Odstranite zaščitni pokrov blatnika.

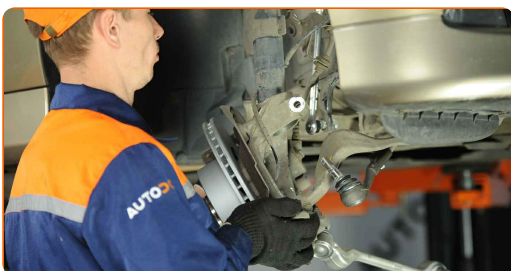
- 42** Zaprite pokrov.

- 43** Vzdignite sprednji del avtomobila in otdite podpornike.

- 44** Obdelajte sedež za montažo blažilnika na premniku. Uporabite žično krtačo. Uporabite sprej WD-40.



- 45** Popravite opornik amortizerja na členku volana. Uporabite ravno dleto za kovino. Uporabite kladivo.



46 Namestite pritrdilni vijak.

47 Pritrdite spodnje pritrdilne elemente, ki povezujejo blažilnik in premnik. Uporabite kombinirani ključ №18. Uporabite nasadni ključ №18. Uporabite navorni ključ. Zategnite ga do navora 81 Nm.



48 Priključite napeljavo ABS senzorja.



49 Namestite zadnji pritrdilni element obese koles.

50 Privijte zadnji pritrdilni element, ki povezuje upravljalni vzvod in pomožni okvir. Uporabite kombinirani ključ №18 (2 kosa).



51 Namestite prečno povezavo stabilizatorja.

- 52** Zategnite pritrdilni element, ki povezuje jarmov drog na blažilnik. Uporabite kombinirani ključ №15. Uporabite nasadni ključ №17. Uporabite navorni ključ. Zategnite ga do navora 58 Nm.



- 53** Obdelajte pritrdilne elemente blažilnika. Uporabite bakreno mast.



- 54** Povežite končnik na krmilni členek.

- 55** Zategnite pritrdilno matico, ki povezuje glavo jarmovega droga s premnikom. Uporabite kombinirani ključ №22. Uporabite vijlačni nastavek T45. Uporabite navorni ključ. Zategnite ga do navora 165 Nm.

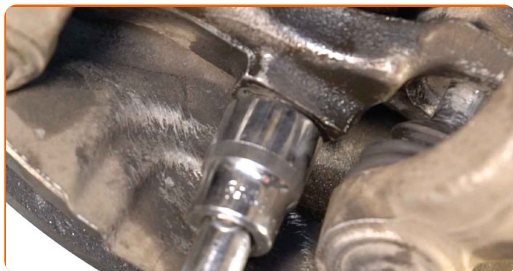


AUTODOC priporočja:

- Pomembno! Prepričajte se, da boste uporabili nove pritrdilne elemente.

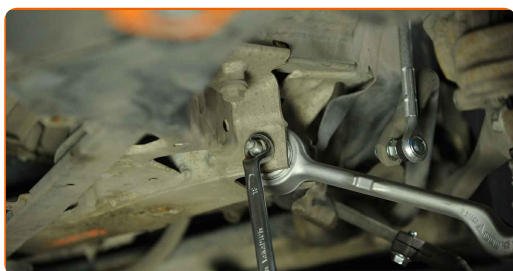
56

Podprite krmilni členek. Uporabite dvigalko s hidravličnim prenosom.



57

Zategnite sprednji pritrdilni element, ki povezuje obeso koles s pomožnim okvirjem. Uporabite kombinirani ključ №18. Uporabite navorni ključ. Zategnite ga do navora 68 Nm.+90°



AUTODOC priporočja:

- Pomembno! Prepričajte se, da boste uporabili nove pritrdilne elemente.

58

Zategnite zadnji pritrdilni element upravljalnega vzvoda. Uporabite kombinirani ključ №18 (2 kosa). Uporabite navorni ključ. Zategnite ga do navora 68 Nm.+90°

AUTODOC priporočja:

- Pomembno! Prepričajte se, da boste uporabili nove pritrdilne elemente.

59

Obdelajte vse dele prečnega vodila. Uporabite bakreno mast.

60

Odstranite podporo pod krmilnim členkom.



AUTODOC priporočja:

- Menjava: ležaja amortizerja – BMW 3 Sedan (E46). Gladko znižajte dvigalo menjalnika, brez sunkov, da preprečite poškodbe komponent in mehanizmov.

61

Obdelajte površino, kjer se zavorni kolut stika s platiščem. Uporabite bakreno mast.



62

Očistite površino zavornih kolutov. Uporabite čistilo zavor.



AUTODOC priporočja:

- Menjava: ležaja amortizerja – BMW 3 Sedan (E46). Po nanosu razpršila počakajte nekaj minut.

63

Namestite kolo.



AUTODOC priporoča:

- Opozorilo! Držite kolo med privijanjem pritrdilnih vijakov na avto, da se izognete poškodbam. BMW 3 Sedan (E46)

64

Privijte vijake kolesa. Uporabite kolesni nasadni nastavek št. 17



65

Spustite avto in z delanjem v navzkrižnem vrstnem redu, zategnite kolesne vijake. Uporabite kolesni nasadni nastavek št. 17 Uporabite navorni ključ. Zategnite ga do navora 120 Nm.



66

Odstranite dvigalke in kline.

ODLIČNO OPRAVLJENO! 

OGLEJTE SI VEČ VADNIC

AUTODOC – VISOKOKVALITETNI AVTODELI PO DOSTOPNIH CENAH

AUTODOC MOBILNA APLIKACIJA: UJEMITE SUPER PONUDBE IN NAKUPUJTE PRIROČNO



AUTODOC

GET IT ON  **Google Play**

Download on the  **App Store**

Download

SUPER IZBIRA REZERVNIH DELOV ZA VAŠ AVTOMOBIL

LEŽAJ AMORTIZERJA: ŠIROKA IZBIRA

i OMEJITEV ODGOVORNOSTI:

Dokument vsebuje le splošna priporočila, ki so lahko koristna za vas, ko izvajate popravila ali nameščate nadomestne dele. AUTODOC ne odgovarja za kakršnokoli izgubo, poškodbo, škodo na premoženju, ki nastane v procesu popravila ali zamenjave zaradi nepravilne uporabe ali napačne razlage razpoložljivih informacij.

AUTODOC ne odgovarja za morebitne napake in nejasnosti v tem priročniku. Informacije so samo informativne narave in ne morejo nadomestiti nasveta strokovnjakov.

AUTODOC ne odgovarja za nepravilno ali nevarno uporabo opreme, orodij in avtomobilskih delov. AUTODOC močno priporoča, da ste previdni in upoštevate pravila glede varnosti pri izvajanju popravil ali nameščanju nadomestnih delov. Ne pozabite: uporaba avtomobilskih delov slabše kakovosti vam ne zagotavlja ustrezne ravni varnosti v cestnem prometu.

© Copyright 2023 – Vse vsebine na tej spletni strani, zlasti besedila, fotografije in grafike, so zaščitene z zakonom o avtorskih pravicah. Vse pravice, vključno z razmnoževanjem, objavljanjem, urejanjem in prevajanjem, ostanejo pridržane, AUTODOC SE.