



Kako zamenjati avtodel  
zavorne ploščice zadaj na  
avtu **BMW 3 Sedan (E30)**  
– vodnik menjave

## PODOBEN VIDEO VODIČ



Ta video prikazuje postopek menjave podobnega avtodela na drugem vozilu

### Pomembno!

Ta postopek zamenjave je mogoče uporabiti za:

BMW 3 Sedan (E30) M3 2.3, BMW 3 Sedan (E30) M3 EVO II 2.5, BMW 3 Sedan (E30) M3 EVO I 2.3

Koraki se lahko nekoliko razlikujejo glede na zasnovo avtomobila.

Ta vodič je bil ustvarjen na osnovi postopka menjave za podobni avtodel: BMW 3 Cabrio (E46) 318Ci 2.0

**MENJAVA: ZAVORNIH PLOŠČIC – BMW 3 SEDAN (E30).  
ORODJE, KI GA BOSTE POTREBOVALI:**



- Žična krtača
- Sprej WD-40
- Čistilo zavor
- Bakrena mast
- Pasta proti cviljenju
- Nasadni ključ št. H7
- Nasadni ključ za kolo №17
- Izvijač z zatikalom
- Navorni ključ
- Orodje za zavorne čeljusti
- Lomilka
- Podložni klin

**Kupite orodja**

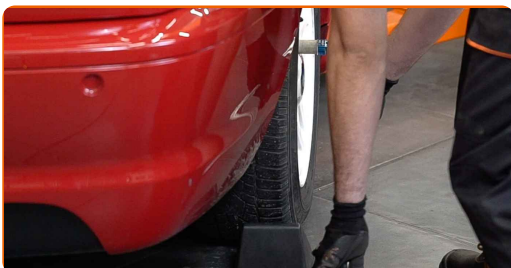
Menjava: zavornih ploščic – BMW 3 Sedan (E30). AUTODOC priporoča:

- Izvedite zamenjavo zavornih oblog vseh ploščic na posamezni osi. To bo omogočilo bolj učinkovito zaviranje.
- Postopek zamenjave je enak za vse zavorne ploščice na isti osi.
- Vsa dela je potrebno opraviti pri ugasnjenem motorju.

## MENJAVA: ZAVORNIH PLOŠČIC – BMW 3 SEDAN (E30). SLEDITE NASLEDNJIM KORAKOM:

**1** Odprite pokrov. Odvijte pokrov rezervoarja zavorne tekočine.

**2** Zablokirajte kolesa s pomočjo klinov.



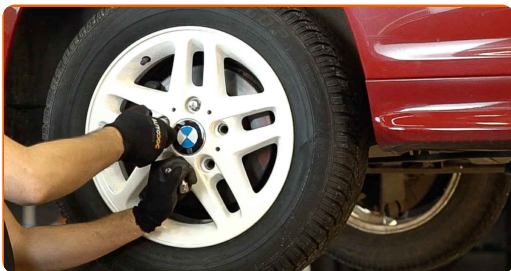
**3** Odvijte vijake nastavka kolesa. Uporabite kolesni nasadni nastavek št. 17



**4** Vzdignite zadnji del avtomobila in otrdite podpornike.

5

Odvijte vijake kolesa.



**AUTODOC priporoča:**

- Pomembno! Držite kolo med odvijanjem pritrdilnih vijakov. BMW 3 Sedan (E30)

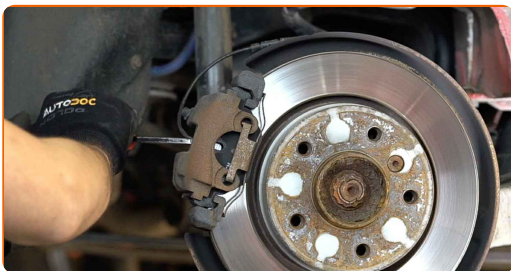
6

Odstranite kolo.



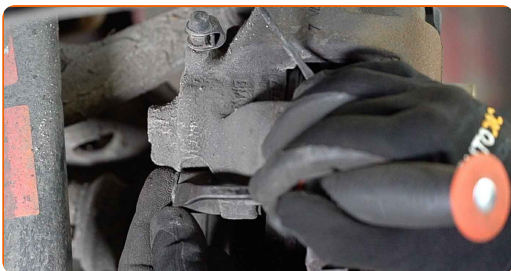
7

Razširite zavorne ploščice. Uporabite lomilko.



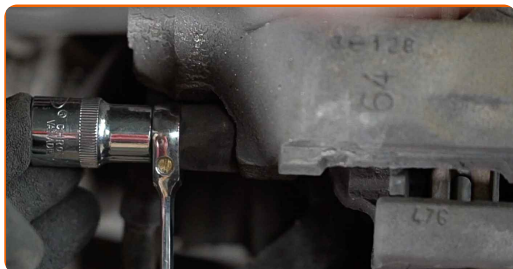
8

Odstranite pokrovčke manšete vodilnih zatičev zavornih čeljusti. Uporabite lomilko.



9

Odvijte pritrditve zavorne čeljusti. Uporabite imbus št. H7. Uporabite izvijač z zatikalom.



10

Odstranite zadrževalno vzmet okvirja kolutne zavore. Uporabite lomilko.



11

Odstranite zavorne čeljusti.



### Menjava: zavornih ploščic – BMW 3 Sedan (E30). Strokovnjaki priporočajo:

- Pritrdite čeljusti na suspenzijo ali telo z žico brez prekinjanja zavore cevi, da se prepreči odklop zavornega sistema.
- Poskrbite, da čeljust ne visi na zavorne cevi.
- Ne pritiskajte na zavorno stopalko po tem, ko ste odstranili zavorno čeljust. Bat lahko namreč pade iz zavornega valja, zavorna tekočina lahko začne odtekati, hkrati pa lahko pride do izgube pritiska v sistemu.

**12** Odstranite zavorne čeljusti. Uporabite lomilko.



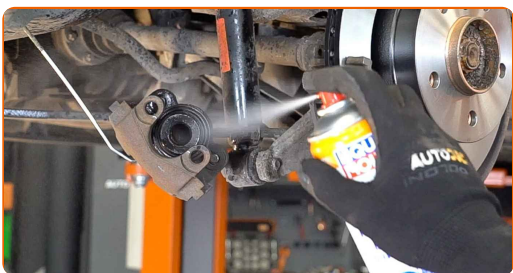
**13** Odklopite senzor obrabe zavornih ploščic. Uporabite lomilko.



### Pozor!

- Nekateri avti nimajo senzorja obrabe zavornih ploščic.

**14** Obdelajte bat okvirja kolutne zavore. Uporabite čistilo zavor.



### AUTODOC priporočā:

- Menjava: zavornih ploščic – BMW 3 Sedan (E30). Po nanosu razpršila počakajte nekaj minut.

15

Pritisnite bat zavorne čeljusti. Uporabite orodje za zavorne čeljusti.



16

Obdelajte zadnjo stran novih zavornih ploščic. Uporabite pasto proti cviljenju.



### AUTODOC priporoča:

- Poskrbite, da je površina plošče čista pred namestitvijo blazinice.

17

Namestite nove zavorne plošče.



### Menjava: zavornih ploščic – BMW 3 Sedan (E30). AUTODOC nasvet:

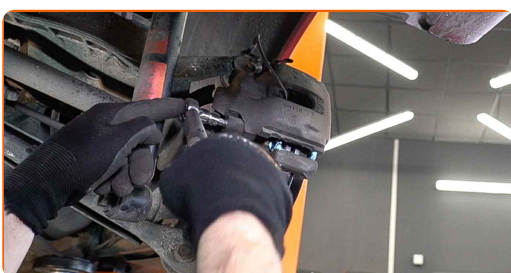
- Poskrbite, da so blazinice z oblogami, nameščene proti disku.



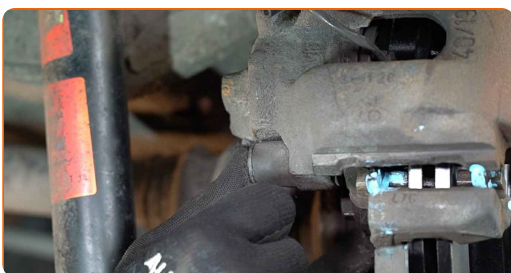
**18** Povežite senzor obrabe zavornih ploščic.



**19** Namestite zavorno čeljust in jo privijte. Uporabite imbus št. H7. Uporabite navorni ključ. Zategnite ga do navora 30 Nm.



**20** Namestite pokrovčke manšete vodilnih zatičev zavornih čeljusti.



**21** Namestite blokirno vzmet zavorne čeljusti.



**22** Očistite površino zavornih kolutov. Uporabite čistilo zavor.



**AUTODOC priporoča:**

- Menjava: zavornih ploščic – BMW 3 Sedan (E30). Po nanosu razpršila počakajte nekaj minut.

**23**

Obdelajte površino, kjer se zavorni kolut stika s platiščem. Uporabite bakreno mast.



**24**

Namestite kolo.



**Menjava: zavornih ploščic – BMW 3 Sedan (E30). Nasvet:**

- V izogib poškodbam držite kolo pri privijanju vijakov.

**25**

Privijte vijake kolesa. Uporabite kolesni nasadni nastavek št. 17



26

Spustite avto in z delanjem v navzkrižnem vrstnem redu, zategnite kolesne vijake. Uporabite navorni ključ. Zategnite ga do navora 120 Nm.

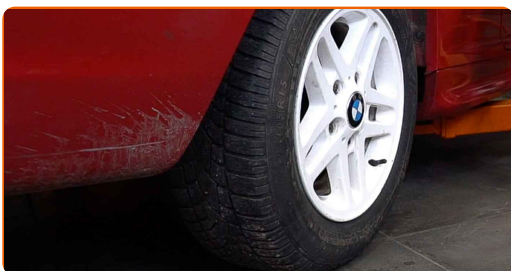


### AUTODOC priporočja:

- BMW 3 Sedan (E30) – Medtem ko je motor izklopljen, večkrat pritisnite zavorni pedal, dokler ne začutite nastalega upora.

27

Odstranite dvigalke in kline.



### Menjava: zavornih ploščic – BMW 3 Sedan (E30). Nasvet AUTODOC strokovnjakov:

- Preverite nivo zavorne tekočine v ekspanzijski posodi in jo po potrebi napolnite.

28

Zategnite pokrov rezervoarja zavorne tekočine. Zaprite pokrov.

Menjava: zavornih ploščic – BMW 3 Sedan (E30). AUTODOC priporoča:

- Prvi 150-200 km po menjavi zavornih ploščic zavirajte postopoma. Izognite se nepotrebemu in naglemu ustavljanju.

**ODLIČNO OPRAVLJENO!** 

**OGLEJTE SI VEČ VADNIC**

## AUTODOC – VISOKOKVALITETNI AVTODELI PO DOSTOPNIH CENAH

AUTODOC MOBILNA APLIKACIJA: UJEMITE SUPER PONUDBE IN NAKUPUJTE PRIROČNO



**+ AUTODOC**

GET IT ON  **Google Play**

 **Download on the App Store**

**Download**

**SUPER IZBIRA REZERVNIH DELOV ZA VAŠ AVTOMOBIL**

**ZAVORNE PLOŠČICE: ŠIROKA IZBIRA**

### **i OMEJITEV ODGOVORNOSTI:**

Dokument vsebuje le splošna priporočila, ki so lahko koristna za vas, ko izvajate popravila ali nameščate nadomestne dele. AUTODOC ne odgovarja za kakršnokoli izgubo, poškodbo, škodo na premoženju, ki nastane v procesu popravila ali zamenjave zaradi nepravilne uporabe ali napačne razlage razpoložljivih informacij.

AUTODOC ne odgovarja za morebitne napake in nejasnosti v tem priročniku. Informacije so samo informativne narave in ne morejo nadomestiti nasveta strokovnjakov.

AUTODOC ne odgovarja za nepravilno ali nevarno uporabo opreme, orodij in avtomobilskih delov. AUTODOC močno priporoča, da ste previdni in upoštevate pravila glede varnosti pri izvajanju popravil ali nameščanju nadomestnih delov. Ne pozabite: uporaba avtomobilskih delov slabše kakovosti vam ne zagotavlja ustrezne ravni varnosti v cestnem prometu.

© Copyright 2023 – Vse vsebine na tej spletni strani, zlasti besedila, fotografije in grafike, so zaščitene z zakonom o avtorskih pravicah. Vse pravice, vključno z razmnoževanjem, objavljanjem, urejanjem in prevajanjem, ostanejo pridržane, AUTODOC SE.