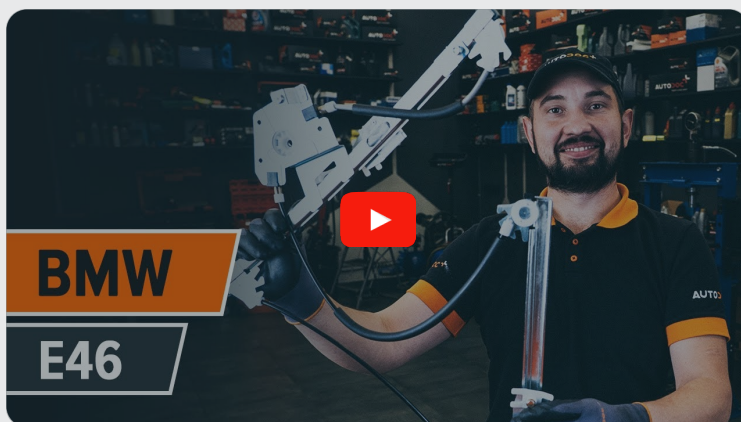




Kako zamenjati avtodel
mehanizem dviga stekla
spredaj na avtu **BMW 3
Coupe (E46)** – vodnik
menjave

PODOBEN VIDEO VODIČ



Ta video prikazuje postopek menjave podobnega avtodela na drugem vozilu

Pomembno!

Ta postopek zamenjave je mogoče uporabiti za:

BMW 3 Coupe (E46) 323Ci 2.5, BMW 3 Coupe (E46) 328Ci 2.8, BMW 3 Coupe (E46) 318Ci 1.9, BMW 3 Coupe (E46) M3, BMW 3 Coupe (E46) 320Ci 2.2, BMW 3 Coupe (E46) 325Ci 2.5, BMW 3 Coupe (E46) 316Ci 1.6, BMW 3 Coupe (E46) 318Ci 2.0, BMW 3 Coupe (E46) 330Cd 3.0, BMW 3 Coupe (E46) 320Cd 2.0, BMW 3 Coupe (E46) 330Ci 3.0

Koraki se lahko nekoliko razlikujejo glede na zasnovo avtomobila.

Ta vodič je bil ustvarjen na osnovi postopka menjave za podobni avtodel: BMW 3 Touring (E46) 320d 2.0

MENJAVA: MEHANIZMA ZA DVIG STEKLA – BMW 3 COUPE (E46). ORODJE, KI GA BOSTE POTREBOVALI:



- Sprej za elektroniko
- Navorni ključ
- Pogonska vtičnica št. 8
- Pogonska vtičnica št. 10
- Torx nastavek T25
- Torx nastavek T30
- Izvijač z zatikalom
- Orodje za snemanje plastičnih čepov
- Okrogle klešče

Kupite orodja

Menjava: mehanizma za dvig stekla – BMW 3 Coupe (E46). AUTODOC strokovnjaki priporočajo:

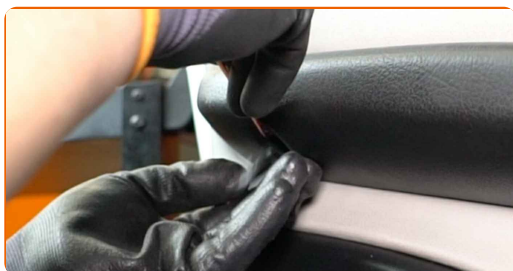
- Vsa dela je potrebno opraviti pri ugasnjem motorju.

MENJAVA: MEHANIZMA ZA DVIG STEKLA – BMW 3 COUPE (E46). UPORABITE NASLEDNJI POSTOPEK:

1 Odprite vrata avtomobila.



2 Odstranite pokrovčke s pritrdilnih elementov naslonjala za roke na vratih. Uporabite plastično orodje za demontažo.

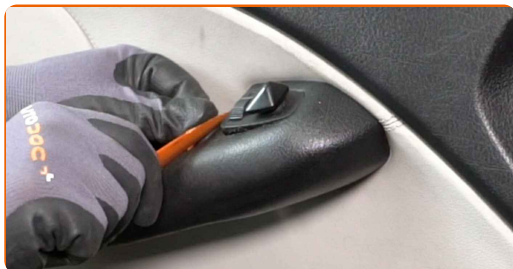


AUTODOC priporoča:

- Menjava: mehanizma za dvig stekla – BMW 3 Coupe (E46). Ne uporabljajte prekomerne sile med odstranjevanjem dela, saj ga ta lahko poškoduje.

3

Odklopite kontrolni modul stranskega ogledala. Uporabite plastično orodje za demontažo.

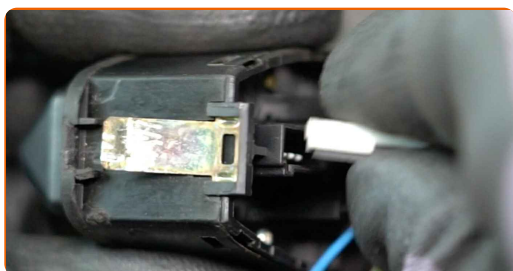


AUTODOC priporočja:

- Menjava: mehanizma za dvig stekla – BMW 3 Coupe (E46). Da preprečite poškodbo dela med odstranjevanjem, ne uporabljajte prekomerne sile.

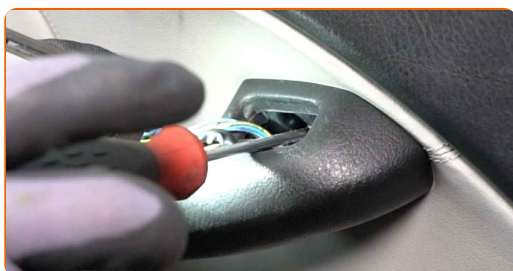
4

Odklopite kontrolne konektorje stranskega ogledala.



5

Odvijte pritrdilni element kljuke vrat. Uporabite vijčni nastavek T25.



6

Odstranite dekorativno ploščo vratnega panela. Uporabite plastično orodje za demontažo.

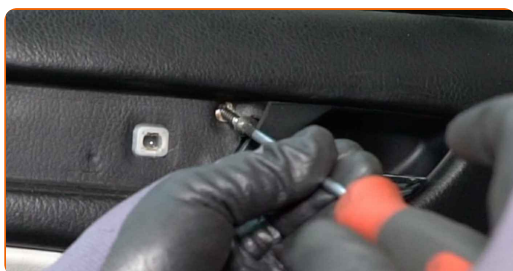


Menjava: mehanizma za dvig stekla – BMW 3 Coupe (E46). Nasvet AUTODOC strokovnjakov:

- Ne uporabite prevelike sile pri odstranjevanju dela. V nasprotnem primeru ga lahko poškodujete.

7

Odvijte pritrdilne elemente vratnega panela. Uporabite vijačni nastavek T25.



8

Odstranite vratni panel. Uporabite plastično orodje za demontažo.

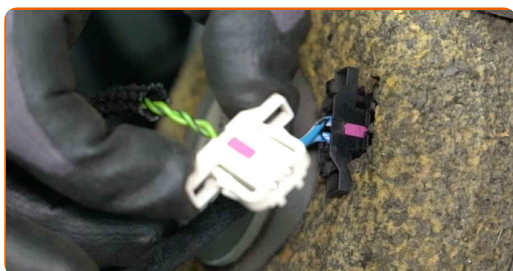


9

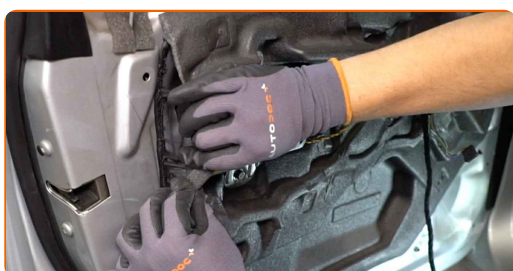
Odstranite kabel aktuatorja vratne ključavnice.



- 10** Odklopite konektorje zvočnikov avdio sistema. Odklopite kontrolne konektorje stranskega ogledala z vratnega panela.



- 11** Odstranite zvočno izolacijo vratnega panela.



AUTODOC priporoča:

- Ne uporabite prevelike sile pri odstranjevanju dela. V nasprotnem primeru ga lahko poškodujete.

- 12** Odvijte pritrdilne elemente modula zračnih blazin. Uporabite nasadni ključ №10. Uporabite izvijač z zatikalom.



- 13** Odstranite modul zračnih blazin.

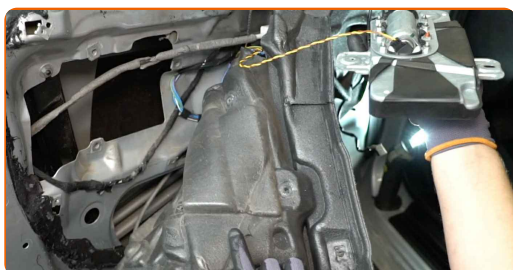


AUTODOC priporoča:

- Ne uporabite prevelike sile pri odstranjevanju dela. V nasprotnem primeru ga lahko poškodujete.

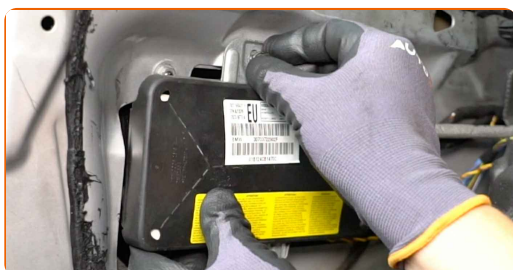
14

Odstranite zvočno izolacijo vratnega panela.



15

Namestite modul zračnih blazin.



AUTODOC priporoča:

- Menjava: mehanizma za dvig stekla – BMW 3 Coupe (E46). Da preprečite poškodbo dela med vgradnjo, ne uporabljajte prekomerne sile.

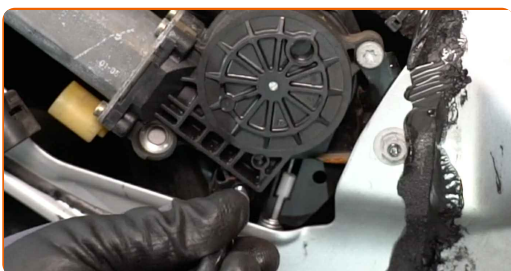
16

Privijte pritrdilne elemente modula zračnih blazin. Uporabite nasadni ključ №10. Uporabite izvijač z zatikalom.

17 Odklopite konektor modula električnega okna.



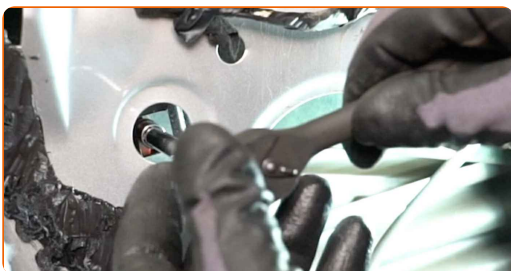
18 Odvijte pritrdilne elemente modula električnega okna. Uporabite vijačni nastavek T30. Uporabite izvijač z zatikalom.



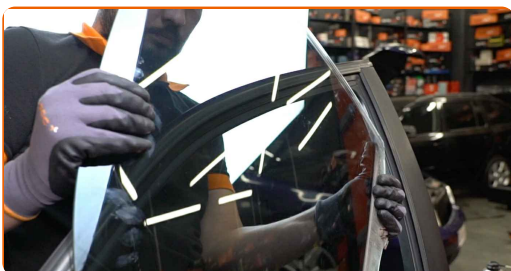
19 Odstranite stikalni modul električnega okna.



20 Odvijte pritrdilne elemente okenskega stekla. Uporabite nasadni kluč №8. Uporabite izvijač z zatikalom.



21 Malo dvignite steklo in ga odstranite.

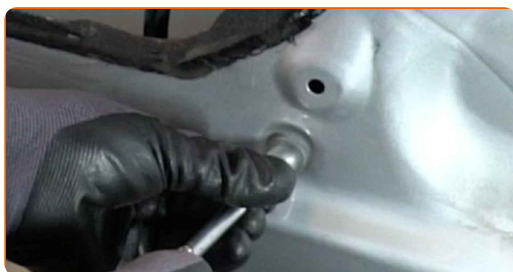


Menjava: mehanizma za dvig stekla – BMW 3 Coupe (E46). Strokovnjaki priporočajo:

- Da se izognete poškodbam, pri dviganju držite steklo.
- Ne uporabite prevelike sile pri odstranjevanju dela. V nasprotnem primeru ga lahko poškodujete.

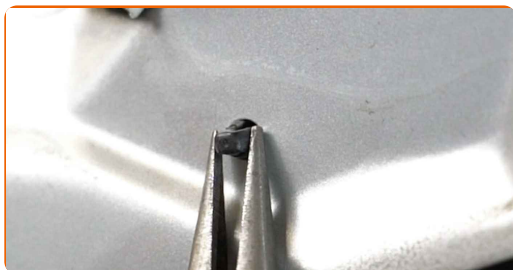
22

Odvijte pritrdilne elemente sklopa regulatorja okna. Uporabite nasadni ključ №10. Uporabite izvijač z zatikalom.



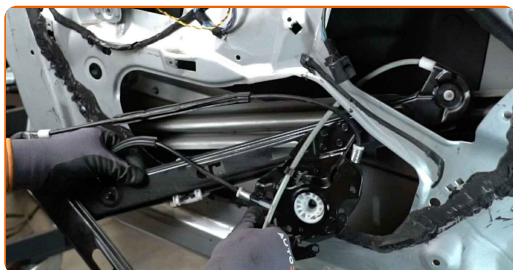
23

Stisnite varovalo aktuatorja regulatorja oken, da ga sprostite in odklopite. Uporabite okrogle klešče.



24

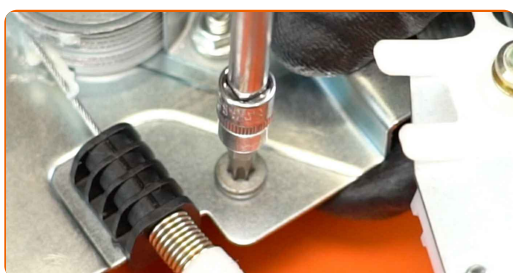
Odstranite aktuator regulatorja oken.



25 Namestite stikalni modul električnega okna.



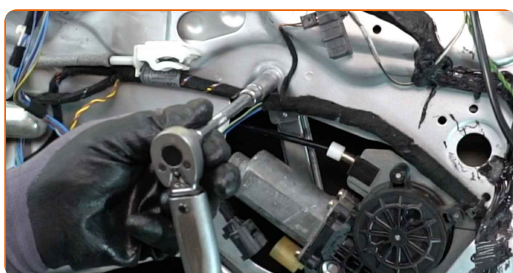
26 Zategnite pritrdilne elemente modula električnega okna. Uporabite vijačni nastavek T30. Uporabite navorni ključ. Zategnite ga do navora 11 Nm.



27 Pritrdite pogonski zobnik regulatorja okna.



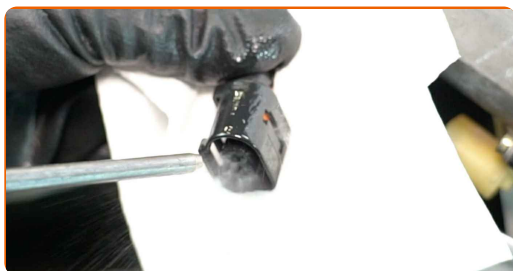
28 Zategnite pritrdilne elemente sklopa regulatorja okna. Uporabite nasadni ključ №10. Uporabite navorni ključ. Zategnite ga do navora 11 Nm.



29 Pritrdite varovalo aktuatorja regulatorja oken.

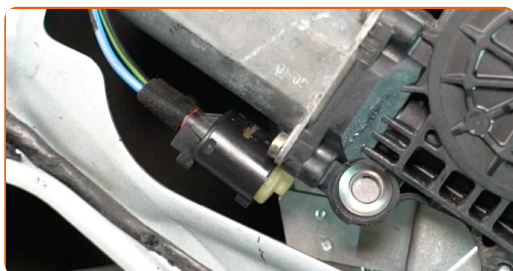
30

Obdelajte konektor modula električnega okna. Uporabite dielektrično mast.



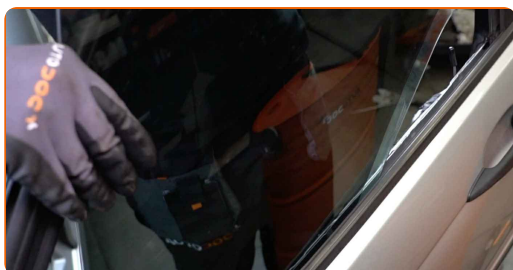
31

Priklopite konektor modula električnega okna.



32

Spustite okensko steklo in ga namestite na njegov vgradni prostor v mehanizmu regulatorja za okno.



AUTODOC priporoča:

- Da se izognete poškodbam, držite steklo med spuščanjem.
- Menjava: mehanizma za dvig stekla – BMW 3 Coupe (E46). Ne uporabljajte prekomerne sile med vgradnjo. To lahko poškoduje del.

33 Namestite držala pritrtilnih elementov okenskega stekla.



34 Odvijte pritrtilne elemente modula zračnih blazin. Uporabite nasadni ključ №10. Uporabite izvijač z zatikalom.



35 Odstranite modul zračnih blazin.



Menjava: mehanizma za dvig stekla – BMW 3 Coupe (E46). Nasvet AUTODOC strokovnjakov:

- Ne uporabite prevelike sile pri odstranjevanju dela. V nasprotnem primeru ga lahko poškodujete.

36

Pritrdite zvočno izolacijo vratnega panela.

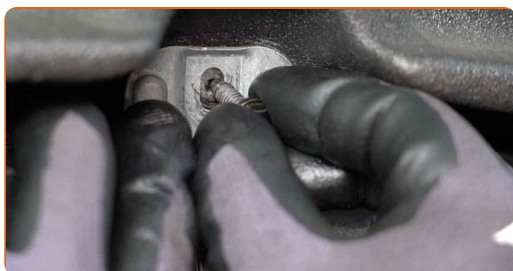


Menjava: mehanizma za dvig stekla – BMW 3 Coupe (E46). AUTODOC strokovnjaki priporočajo:

- Preverite, ali se zvočna izolacija dobro prilega na pritrdilna mesta.

37

Namestite modul zračnih blazin.



AUTODOC priporoča:

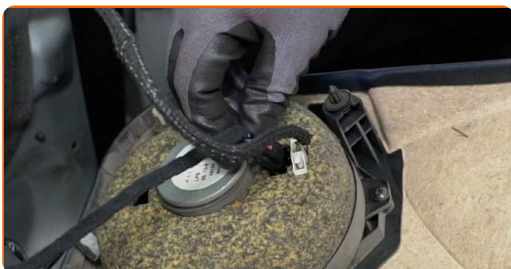
- Pri nameščanju ne uporabljajte prekomerne sile, da ne poškodujete dela.

38

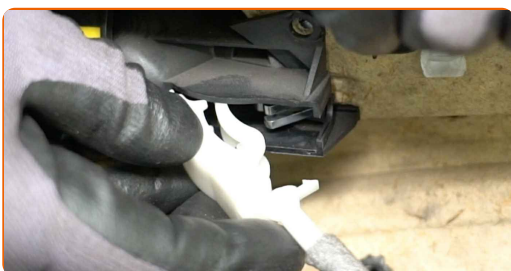
Zategnite pritrdilne elemente modula zračnih blazin. Uporabite nasadni ključ №10. Uporabite navorni ključ. Zategnite ga do navora 8 Nm.



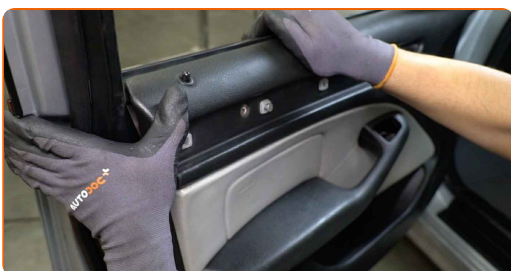
- 39** Priklopite konektorje zvočnikov avdio sistema. Priklopite kontrolne konektorje stranskega ogledala na vratni panel.



- 40** Pritrdite kabel aktuatorja vratne ključavnice.



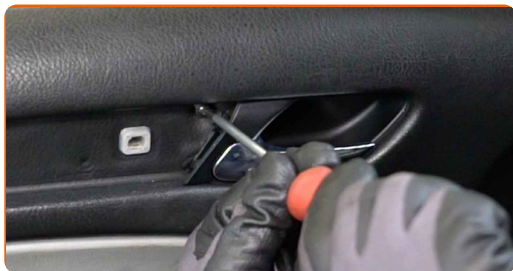
- 41** Ponovno namestite vratni panel. Prepričajte se, da slišite klik, ki kaže na to, da je pravilno nameščena.



Menjava: mehanizma za dvig stekla – BMW 3 Coupe (E46). Nasvet AUTODOC strokovnjakov:

- Pri nameščanju ne uporabljajte prekomerne sile, da ne poškodujete dela.

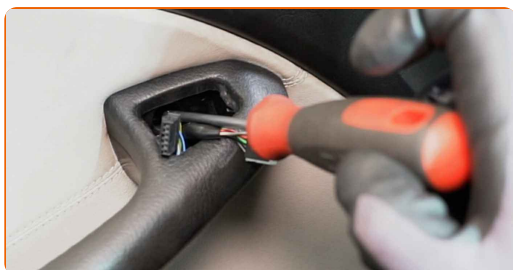
42 Privijte pritrdilne elemente vratnega panela. Uporabite vijaki nastavek T25.



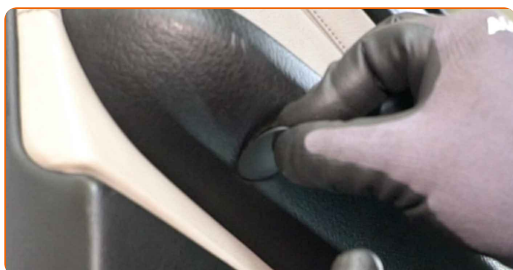
43 Namestite dekorativno ploščo vratnega panela.



44 Privijte pritrdilni element kljuke vrat. Uporabite vijaki nastavek T25.



45 Namestite pokrovčke na pritrdilne elemente naslonjala za roke na vratih.

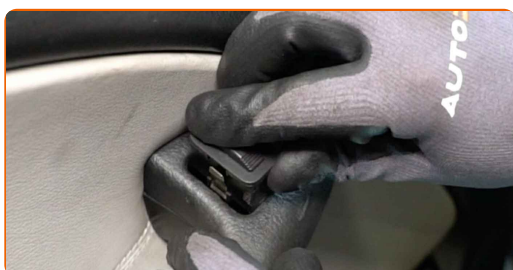


46 Obdelajte kontrolne konektorje stranskega ogledala. Uporabite dielektrično mast.

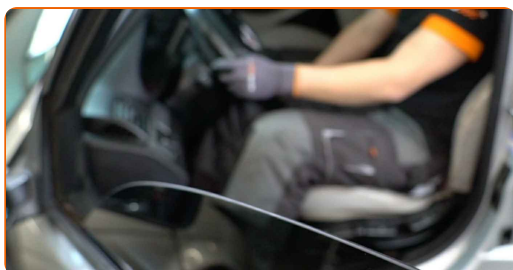
47 Priklopite kontrolne konektorje stranskega ogledala.



48 Priklopite kontrolni modul stranskega ogledala.



49 Vkllopite vžig. To je potrebno, da se prepričate o pravilnem delovanju komponente.



50 Izklopite vžig.

51 Zaprite avtomobilska vrata.

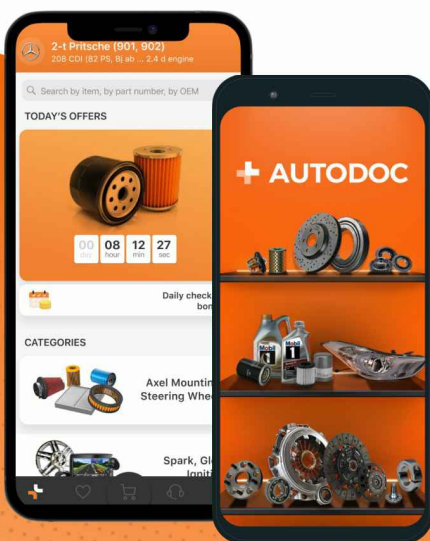


ODLIČNO OPRAVLJENO! 

OGLEJTE SI VEČ VADNIC


AUTODOC – VISOKOKVALITETNI AVTODELI PO DOSTOPNIH CENAH

AUTODOC MOBILNA APLIKACIJA: UJEMITE SUPER PONUDBE IN NAKUPUJTE PRIROČNO



AUTODOC

GET IT ON  **Google Play**

Download on the  **App Store**

Download

SUPER IZBIRA REZERVNIH DELOV ZA VAŠ AVTOMOBIL

MEHANIZEM ZA DVIG STEKLA: ŠIROKA IZBIRA

i OMEJITEV ODGOVORNOSTI:

Dokument vsebuje le splošna priporočila, ki so lahko koristna za vas, ko izvajate popravila ali nameščate nadomestne dele. AUTODOC ne odgovarja za kakršnokoli izgubo, poškodbo, škodo na premoženju, ki nastane v procesu popravila ali zamenjave zaradi nepravilne uporabe ali napačne razlage razpoložljivih informacij.

AUTODOC ne odgovarja za morebitne napake in nejasnosti v tem priročniku. Informacije so samo informativne narave in ne morejo nadomestiti nasveta strokovnjakov.

AUTODOC ne odgovarja za nepravilno ali nevarno uporabo opreme, orodij in avtomobilskih delov. AUTODOC močno priporoča, da ste previdni in upoštevate pravila glede varnosti pri izvajanju popravil ali nameščanju nadomestnih delov. Ne pozabite: uporaba avtomobilskih delov slabše kakovosti vam ne zagotavlja ustrezne ravni varnosti v cestnem prometu.

© Copyright 2022 – Vse vsebine na tej spletni strani, zlasti besedila, fotografije in grafike, so zaščiteni z zakonom o avtorskih pravicah. Vse pravice, vključno z razmnoževanjem, objavljanjem, urejanjem in prevajanjem, ostanejo pridržane, AUTODOC GmbH.