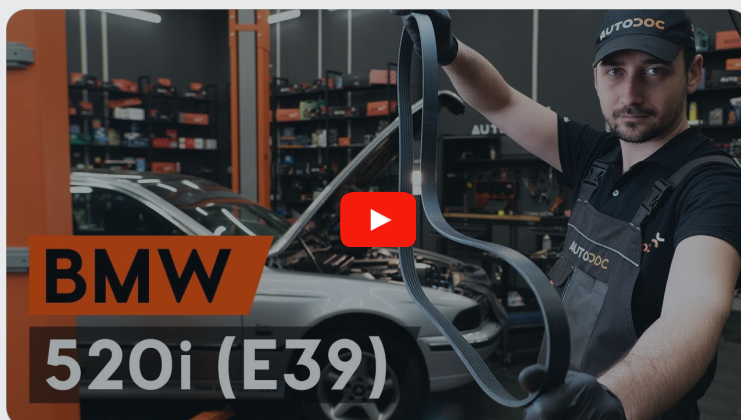




Kako zamenjati avtodel  
mikro jermen na avtu  
**BMW 3 Compact (E46)** –  
vodnik menjave

## PODOBEN VIDEO VODIČ



Ta video prikazuje postopek menjave podobnega avtodela na drugem vozilu

** Pomembno!**

Ta postopek zamenjave je mogoče uporabiti za:

BMW 3 Compact (E46) 325ti 2.5

Koraki se lahko nekoliko razlikujejo glede na zasnovo avtomobila.

Ta vodič je bil ustvarjen na osnovi postopka menjave za podobni avtodel: BMW 5 Sedan (E39) 520i 2.0

**MENJAVA: MIKRO JERMENA – BMW 3 COMPACT (E46). ORODJE, KI GA BOSTE POTREBOVALI:**



- Kombinirani ključ №13
- Kombinirani ključ №32
- Pogonska vtičnica št. 16
- Izvijač z zatikalom
- Navorni ključ
- Preveleka za blatnik

**Kupite orodja**

Menjava: mikro jermena – BMW 3 Compact (E46). AUTODOC priporoča:

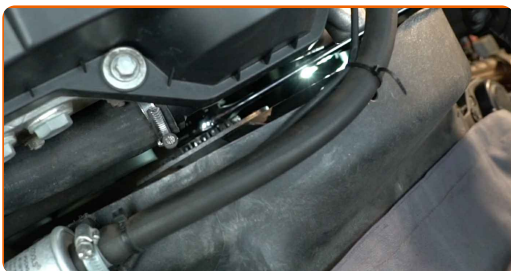
- Vsa dela je potrebno opraviti pri ugasnjenem motorju.

## MENJAVA: MIKRO JERMENA – BMW 3 COMPACT (E46). UPORABITE NASLEDNJI POSTOPEK:

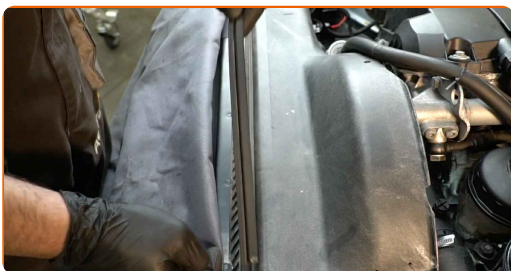
**1** Odprite pokrov.

**2** Uporabite zaščitno prevleko za blatnik, da preprečite poškodbe barve in plastičnih delov avta.

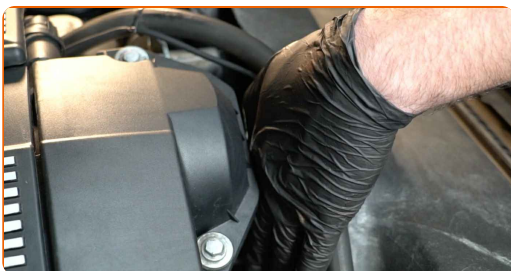
**3** Odvijte pritrdilni element viskozne sklopke z ventilatorjem. Uporabite kombinirani ključ №32.



**4** Odstranite tesnilo plašča ventilatorja.



**5** Odvijte in odstranite viskozno sklopko z ventilatorjem.



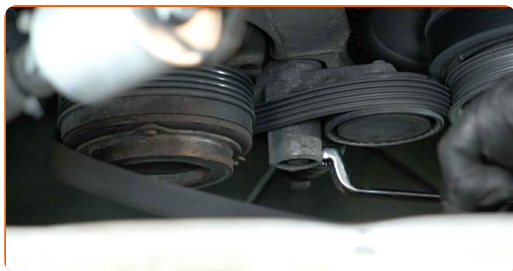
**6** Odstranite plašč ventilatorja.



**7** Odmaknite napenjalni valj jermena AC kompresorja. Uporabite kombinirani ključ №13.



**8** Odstranite jermen AC kompresorja.



**9** Odstranite pokrov napenjalnega valja.

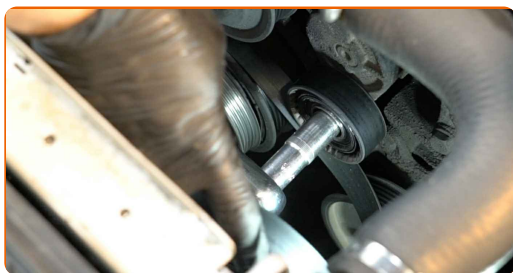


**10** Odmaknite napenjalni valj rebrastega jermena. Uporabite nasadni ključ №16. Uporabite izvijač z zatikalom.



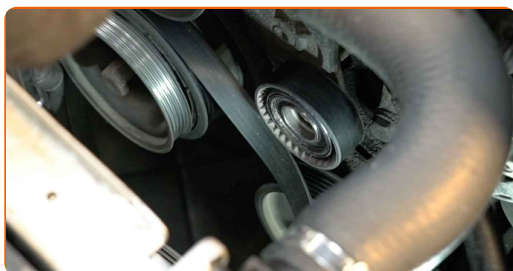
11

Odstranite rebrasti jermen.



12

Vrnite napenjalni valj v začetni položaj. Uporabite nasadni ključ N°16. Uporabite izvijač z zatikalom.

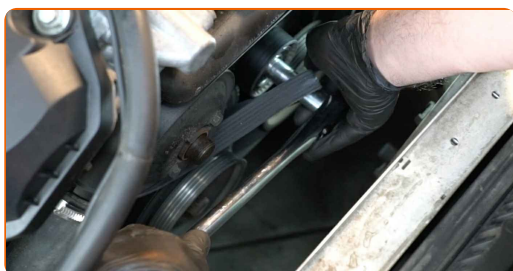


**Menjava: mikro jermena – BMW 3 Compact (E46). Strokovnjaki priporočajo:**

- Preverite stanje napenjalnega valja in vodilnega valja. Zamenjajte jih, če je to potrebno.

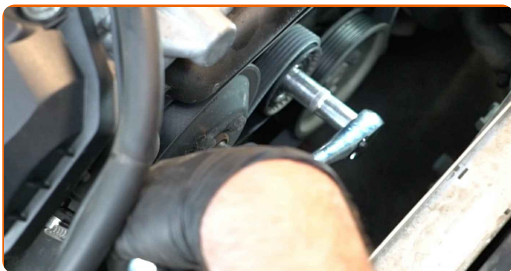
13

Odmaknite napenjalni valj rebrastega jermena. Uporabite nasadni ključ N°16. Uporabite izvijač z zatikalom.



14

Namestite rebrasti jermen.



Menjava: mikro jermena – BMW 3 Compact (E46). AUTODOC nasvet:

- Prepričajte se, da se rebrasti jermen tesno prilega na vse valje.

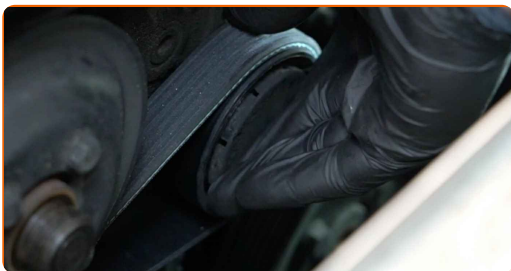
15

Vrnite napenjalni valj v začetni položaj. Uporabite nasadni ključ №16. Uporabite izvijač z zatikalom.



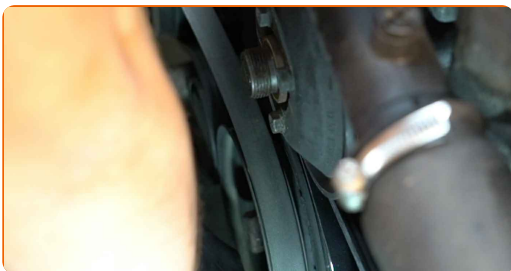
16

Ponovno namestite pokrov napenjalnega valja.



17

Namestite jermen AC kompresorja.



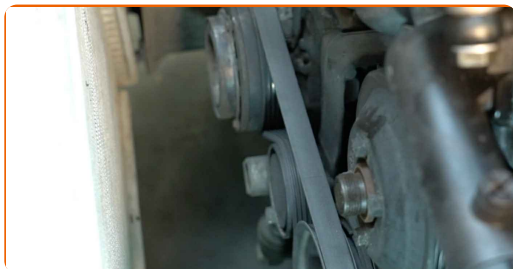


Menjava: mikro jermena – BMW 3 Compact (E46). Nasvet:

- Prepričajte se, da se rebrasti jermen tesno prilega na vse valje.

18

Vrnite napenjalni valj v začetni položaj. Uporabite kombinirani ključ №13.



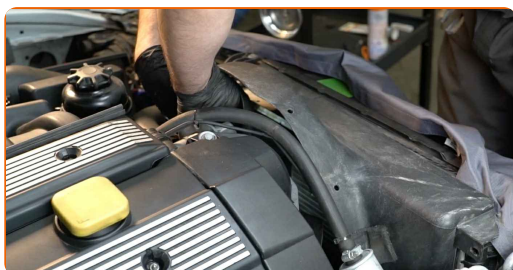
19

Namestite plašč ventilatorja.



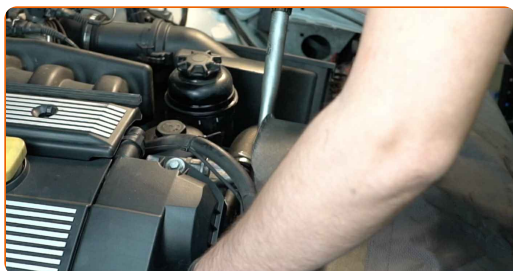
20

Namestite in privijte viskozno sklopko z ventilatorjem.



21

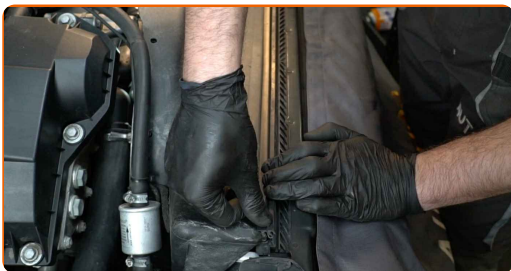
Zategnite pritrdilni element viskozne sklopke z ventilatorjem. Uporabite kombinirani ključ №32. Uporabite navorni ključ. Zategnite ga do navora 40 Nm.





22

Ponovno namestite tesnilo plašča ventilatorja.



23

Odstranite zaščitni pokrov blatnika.

24

Zaprte pokrov.

**ODLIČNO OPRAVLJENO!** 

**OGLEJTE SI VEČ VADNIC**

## AUTODOC – VISOKOKVALITETNI AVTODELI PO DOSTOPNIH CENAH

AUTODOC MOBILNA APLIKACIJA: UJEMITE SUPER PONUDBE IN NAKUPUJTE PRIROČNO



**AUTODOC**

GET IT ON  **Google Play**

Download on the  **App Store**

**Download**

**SUPER IZBIRA REZERVNIH DELOV ZA VAŠ AVTOMOBIL**

**MIKRO JEREMEN: ŠIROKA IZBIRA**

### **i OMEJITEV ODGOVORNOSTI:**

Dokument vsebuje le splošna priporočila, ki so lahko koristna za vas, ko izvajate popravila ali nameščate nadomestne dele. AUTODOC ne odgovarja za kakršnokoli izgubo, poškodbo, škodo na premoženju, ki nastane v procesu popravila ali zamenjave zaradi nepravilne uporabe ali napačne razlage razpoložljivih informacij.

AUTODOC ne odgovarja za morebitne napake in nejasnosti v tem priročniku. Informacije so samo informativne narave in ne morejo nadomestiti nasveta strokovnjakov.

AUTODOC ne odgovarja za nepravilno ali nevarno uporabo opreme, orodij in avtomobilskih delov. AUTODOC močno priporoča, da ste previdni in upoštevate pravila glede varnosti pri izvajanju popravil ali nameščanju nadomestnih delov. Ne pozabite: uporaba avtomobilskih delov slabše kakovosti vam ne zagotavlja ustrezne ravni varnosti v cestnem prometu.

© Copyright 2023 – Vse vsebine na tej spletni strani, zlasti besedila, fotografije in grafike, so zaščitene z zakonom o avtorskih pravicah. Vse pravice, vključno z razmnoževanjem, objavljanjem, urejanjem in prevajanjem, ostanejo pridržane, AUTODOC SE.