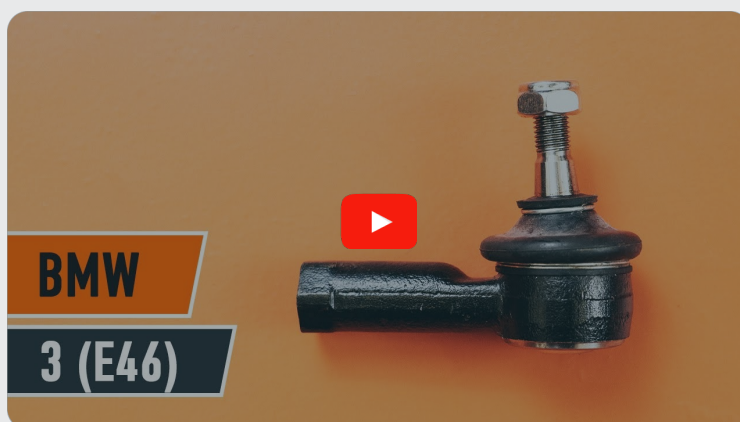




Kako zamenjati avtodel  
volanski končnik na avtu  
**BMW 3 Cabrio (E46)** –  
vodnik menjave

## PODOBEN VIDEO VODIČ



Ta video prikazuje postopek menjave podobnega avtodela na drugem vozilu

### Pomembno!

Ta postopek zamenjave je mogoče uporabiti za:

BMW 3 Cabrio (E46) 323Ci 2.5, BMW 3 Cabrio (E46) 330Ci 3.0, BMW 3 Cabrio (E46) 320Ci 2.2, BMW 3 Cabrio (E46) 325Ci 2.5, BMW 3 Cabrio (E46) 318Ci 2.0, BMW 3 Cabrio (E46) 320Cd 2.0, BMW 3 Cabrio (E46) 330Cd 3.0

Koraki se lahko nekoliko razlikujejo glede na zasnovo avtomobila.

Ta vodič je bil ustvarjen na osnovi postopka menjave za podobni avtodel: BMW 3 Sedan (E46) 318i 1.9



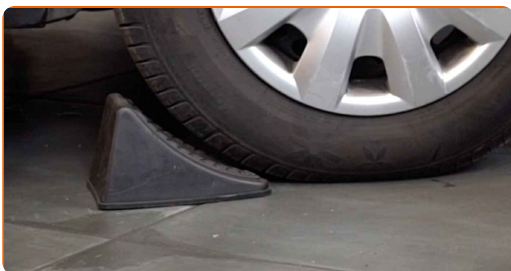
Menjava: volanskega končnika – BMW 3 Cabrio (E46). AUTODOC strokovnjaki priporočajo:

- Zamenjajte glave jarmovega droga v parih.
- Postopek menjave je enak za desne in leve glave jarmovega droga.
- Prosimo, upoštevajte: vsa dela na avtu – BMW 3 Cabrio (E46) – morajo biti izvedena, ko je motor izklopljen.

## ZAMENJAVO OPRAVITE V NASLEDNJEM VRSTEM REDU:

1

Zablokirajte kolesa s pomočjo klinov.



2

Odvijte vijake nastavka kolesa. Uporabite kolesni nasadni nastavek št. 17

3

Vzdignite sprednji del avtomobila in otrdite podpornike.

4

Odvijte vijake kolesa.



**Menjava: volanskega končnika – BMW 3 Cabrio (E46). Nasvet:**

- V izognitev poškodbi držite kolo, medtem ko odvijate vijake.

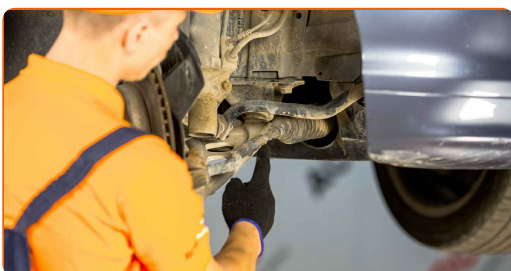
**5**

Odstranite kolo.



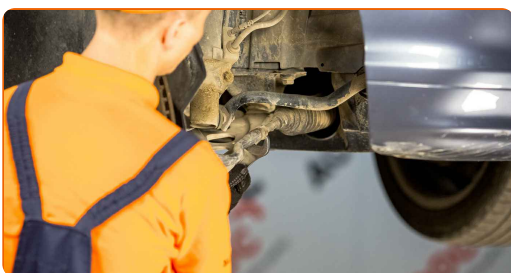
**6**

Pri demontaži označite ali izmerite natančno mesto zgloba na palici ali preštejte število obratov, da preprečite kasnejšo neskladnost. Uporabite kljunasto merilo.

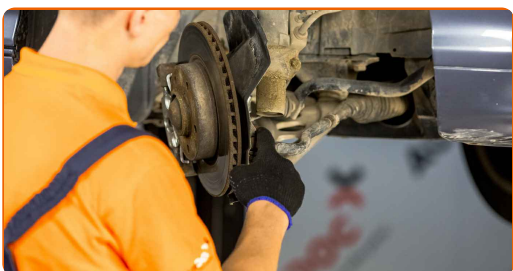


**7**

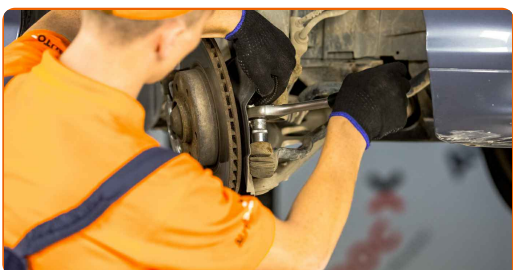
Popustite matico, ki povezuje končnik in povezovalni drog. Uporabite kombinirani ključ №24.



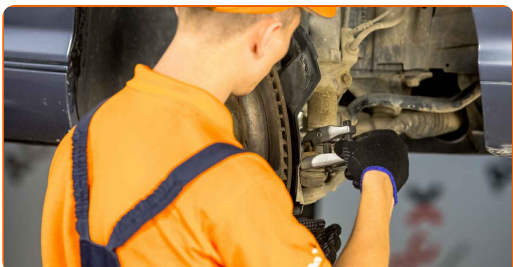
- 8** Očistite pritrdilni element, ki povezuje glavo jarmovega droga s premnikom. Uporabite žično krtačo. Uporabite sprej WD-40.



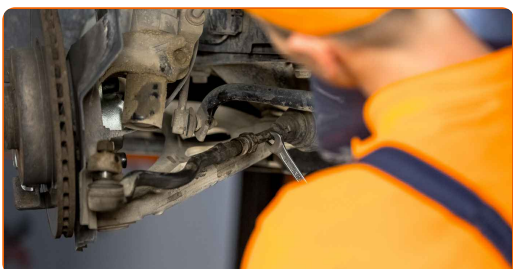
- 9** Odvijte končno pritrdilno matico na volanskem členku. Uporabite nasadni ključ №18. Uporabite izvijač z zatikalom.



- 10** Ločite končnik od volanskega členka. Uporabite snemalec nosilnega zgiba. Uporabite kladivo.

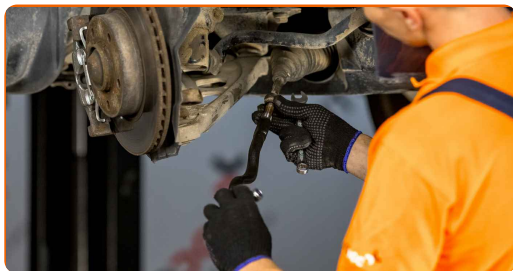


- 11** Odvijte končnik iz droga. Uporabite kombinirani ključ №13. Uporabite kombinirani ključ №22.



12

Privijte nov končnik droga.

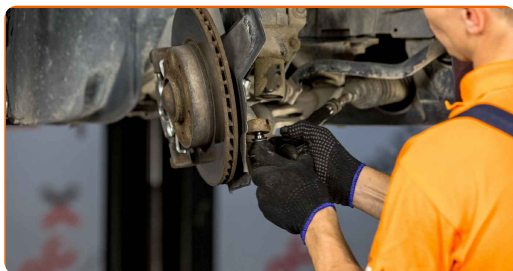


Menjava: volanskega končnika – BMW 3 Cabrio (E46). AUTODOC priporoča:

- Pri nameščanju končnika volanskega droga bodite pozorni, da naredite enako število obratov ali pustite enako dolžino navoja, kot ste ga izmerili.

13

Povežite končnik na krmilni členek.

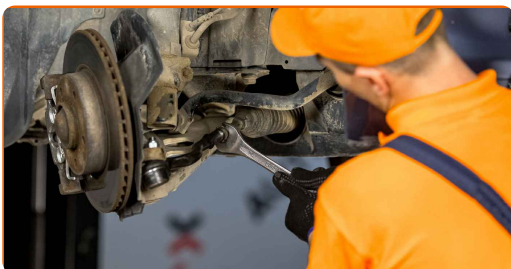


14

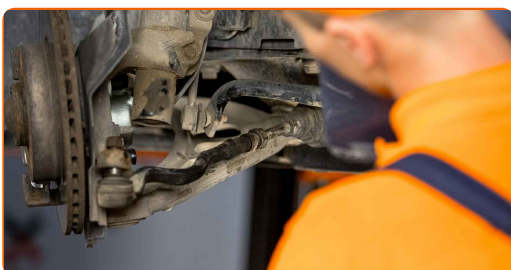
Zategnite pritrdilno matico, ki povezuje glavo jarmovega droga s premnikom. Uporabite nasadni ključ №18. Uporabite navorni ključ. Zategnite ga do navora 65 Nm.



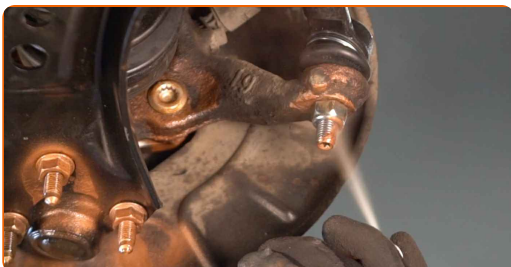
- 15** Pričvrstite varovalno matico končnika. Uporabite kombinirani ključ N°24. Uporabite navorni ključ. Zategnite ga do navora 55 Nm.



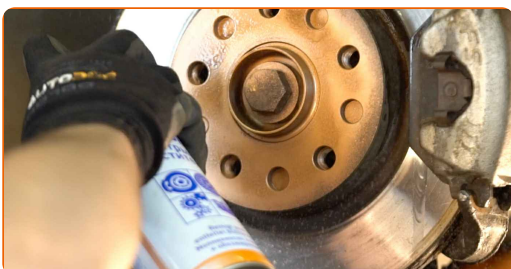
- 16** Pri demontaži označite ali izmerite natančno mesto zgloba na palici ali preštejte število obratov, da preprečite kasnejšo neskladnost. Uporabite kljunasto merilo.



- 17** Obdelajte pritrdilni element, ki povezuje glavo jarmovega droga s premnikom. Uporabite bakreno mast.



- 18** Obdelajte površino, kjer se zavorni kolut stika s platiščem. Uporabite bakreno mast.





19

Očistite površino zavornih kolutov. Uporabite čistilo zavor.

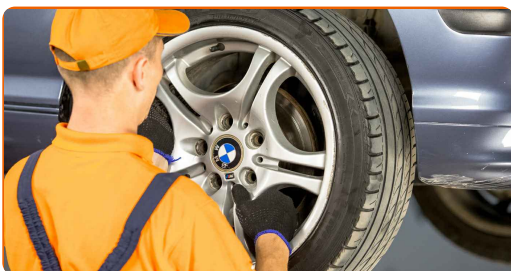


Menjava: volanskega končnika – BMW 3 Cabrio (E46). AUTODOC nasvet:

- Po nanosu spreja počakajte nekaj minut.

20

Namestite kolo.



AUTODOC priporoča:

- Pomembno! Držite kolo med privijanjem pritrdilnih vijakov. BMW 3 Cabrio (E46)

21

Privijte vijake kolesa. Uporabite kolesni nasadni nastavek št. 17



22

Spustite avto in z delanjem v navzkrižnem vrstnem redu, zategnite kolesne vijake. Uporabite kolesni nasadni nastavek št. 17 Uporabite navorni ključ. Zategnite ga do navora 120 Nm.

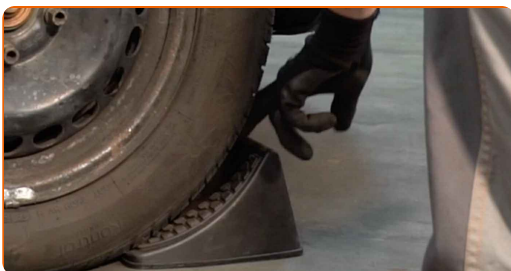


Menjava: volanskega končnika – BMW 3 Cabrio (E46). Nasvet AUTODOC strokovnjakov:

- Preverite in nastavite položaj kolesa, če je to potrebno.

23

Odstranite dvigalke in kline.



**ODLIČNO OPRAVLJENO!** 

**OGLEJTE SI VEČ VADNIC**

## AUTODOC – VISOKOKVALITETNI AVTODELI PO DOSTOPNIH CENAH

AUTODOC MOBILNA APLIKACIJA: UJEMITE SUPER PONUDBE IN NAKUPUJTE PRIROČNO



**AUTODOC**

GET IT ON  **Google Play**

Download on the  **App Store**

**Download**

**SUPER IZBIRA REZERVNIH DELOV ZA VAŠ AVTOMOBIL**

**VOLANSKI KONČNIK: ŠIROKA IZBIRA**

### **i OMEJITEV ODGOVORNOSTI:**

Dokument vsebuje le splošna priporočila, ki so lahko koristna za vas, ko izvajate popravila ali nameščate nadomestne dele. AUTODOC ne odgovarja za kakršnokoli izgubo, poškodbo, škodo na premoženju, ki nastane v procesu popravila ali zamenjave zaradi nepravilne uporabe ali napačne razlage razpoložljivih informacij.

AUTODOC ne odgovarja za morebitne napake in nejasnosti v tem priročniku. Informacije so samo informativne narave in ne morejo nadomestiti nasveta strokovnjakov.

AUTODOC ne odgovarja za nepravilno ali nevarno uporabo opreme, orodij in avtomobilskih delov. AUTODOC močno priporoča, da ste previdni in upoštevate pravila glede varnosti pri izvajanju popravil ali nameščanju nadomestnih delov. Ne pozabite: uporaba avtomobilskih delov slabše kakovosti vam ne zagotavlja ustrezne ravni varnosti v cestnem prometu.

© Copyright 2022 – Vse vsebine na tej spletni strani, zlasti besedila, fotografije in grafike, so zaščiteni z zakonom o avtorskih pravicah. Vse pravice, vključno z razmnoževanjem, objavljanjem, urejanjem in prevajanjem, ostanejo pridržane, AUTODOC GmbH.